



# **Informacja**

**o stanie realizacji zadań  
oświatowych**

**Powiatu Kartuskiego  
za rok szkolny 2013/2014  
w tym wynikach sprawdzianu  
i egzaminów zewnętrznych**



## Obszary priorytetowe w oświacie 2013/2014

- sieć szkół dla **dorosłych**,
- **systemowe wspieranie** rozwoju szkół i uczniów,
- **sieci współpracy** szkół/placówek i nauczycieli,
- baza **kształcenia zawodowego** i nowe podstawy programowe jako przygotowanie do nowych egzaminów zawodowych,
- podnoszenie **jakości pracy** – efektywność kształcenia,
- monitorowanie nowych form i instytucji edukacji i opieki nad dziećmi o **SPE** oraz zagrożonych niedostosowaniem

(Przedszkole Specjalne Żukowo MOS Kartuzy)



## Liczba urodzeń na przestrzeni lat w gminach powiatu kartuskiego

Uczniowie rozpoczynający naukę w szkole ponadgimnazjalnej w roku szkolnym	Rok urodzenia	Gmina								Powiat Kartuski
		Kartuzy	Żukowo	Przodkowo	Somonino	Chmielno	Stężyca	Sierakowice	Sulęcyno	
2004/2005	1988	491	376	144	179	118	163	297	103	1.871
2005/2006	1989	531	375	118	200	130	181	326	103	1.964
2006/2007	1990	524	374	123	155	138	171	331	103	1.919
2007/2008	1991	525	365	108	170	114	155	324	97	1.858
2008/2009	1992	514	329	127	155	114	147	319	122	1.827
2009/2010	1993	464	330	111	156	125	146	321	88	1.741
2010/2011	1994	449	310	119	178	97	134	306	70	1.663
2011/2012	1995	485	279	84	150	90	143	308	77	1.616
2012/2013	1996	493	295	106	138	106	155	311	81	1.685
2013/2014	1997	387	273	126	159	101	137	284	86	1.553
2014/2015	1998	362	280	115	147	102	143	278	74	1.501
2015/2016	1999	393	301	106	139	101	146	281	70	1.537
2016/2017	2000	386	296	94	152	110	130	261	61	1.490
2017/2018	2001	381	278	114	130	96	130	274	67	1.470
2018/2019	2002	387	247	90	128	113	136	274	73	1.448
2019/2020	2003	414	300	116	137	92	134	240	62	1.495

- pogłębiający się niż demograficzny a liczba absolwentów gimnazjów ( ↑7%)



## Atrakcyjność szkół powiatu kartuskiego

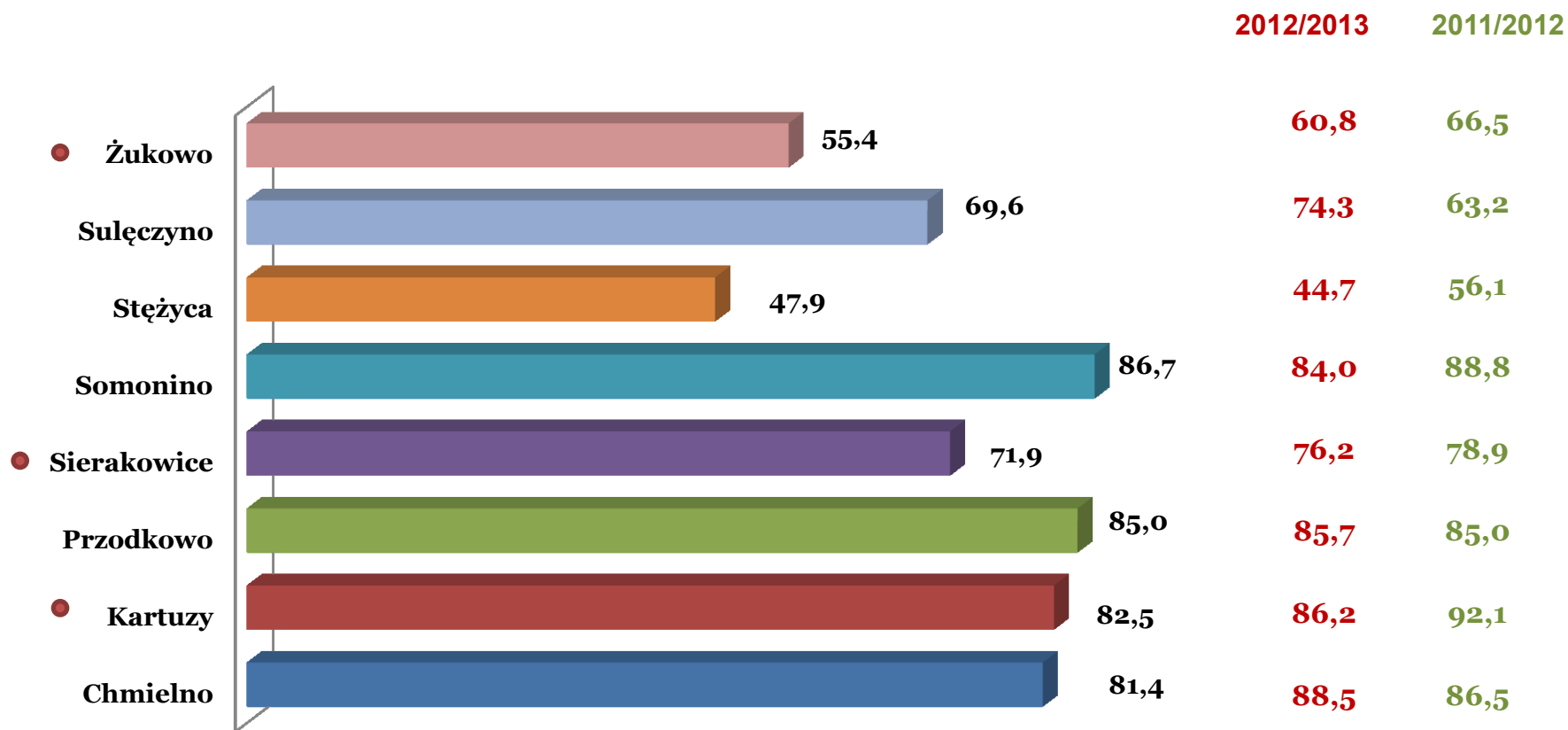
I klasa szkoły ponadgimnazjalnej	Uczniowie klas pierwszych szkół ponadgimnazjalnych % ogółu			RAZEM	% uczniów klas pierwszych w liczbie absolwentach gimnazjów
	LO	T	ZSZ		
2011/2012	33,29	32,52	34,19	1 433	83,27
2012/2013	33,63	31,96	34,41	1 424	82,26
<b>2013/2014</b>	<b>28,05</b>	<b>35,90</b>	<b>36,05</b>	<b>1 340</b>	<b>80,97</b>
2014/2015	31,59	34,56	33,55	1 247	80,97

Młodzież	% ogółu			Ogółem liczba uczniów w szkołach
	LO	T	ZSZ	
<b>2013</b>	<b>31,24</b>	<b>39,55</b>	<b>29,21</b>	<b>4 126</b>
Dorośli	% ogółu			Ogółem liczba słuchaczy w szkołach
	LO	TU	ULO	
<b>2013</b>	<b>100,00</b>	-	-	<b>302</b>

- pogłębienie procesu „szkolnej emigracji” przy wzroście wskaźnika napływu migracyjnego dla Żukowa
- wzrost atrakcyjności kształcenia zawodowego



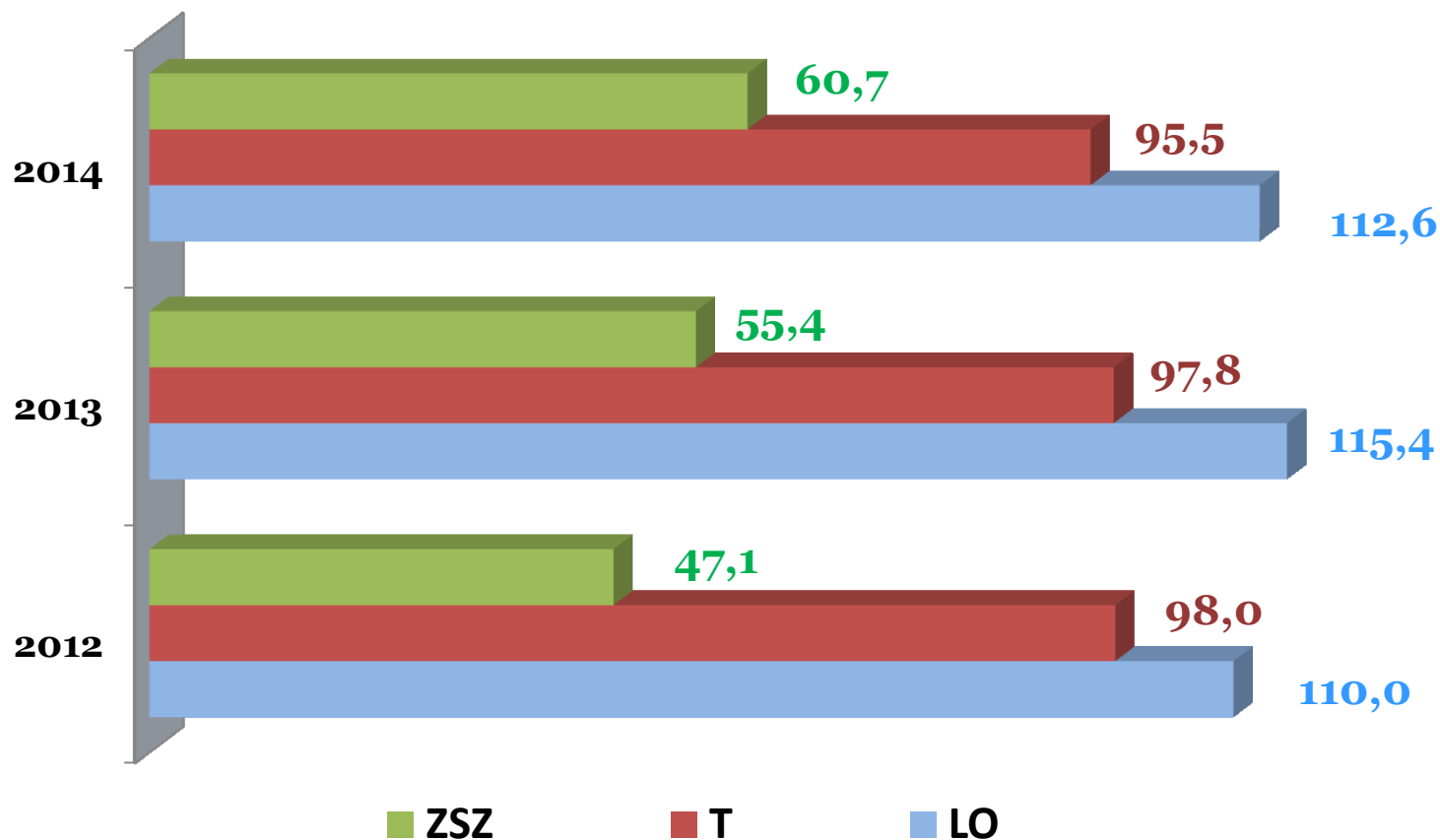
## Absolwenci gimnazjów powiatu kartuskiego przyjęci do szkół ponadgimnazjalnych - porównawczo



- korelacja pomiędzy geografią gmin a siecią szkół



## Poziom wiedzy i umiejętności absolwentów gimnazjów a efektywność szkolna



- wzrost wiedzy i umiejętności kandydatów do szkół zasadniczych



## Dzieci i młodzież o specjalnych potrzebach edukacyjnych w placówkach specjalnych i szkołach masowych

<i>ZPS Kartuzy i SOSW Żukowo</i>	2010	2011	2012	2013
Szkoły Podstawowe Specjalne	100	118	<b>100</b>	<b>90</b>
Gimnazja Specjalne	87	87	<b>80</b>	<b>88</b>
Szkoły Przystosowujące do Pracy	51	45	46	40
<b>ZSZ Specjalna</b>	<b>69</b>	<b>66</b>	<b>59</b>	<b>47</b>
<b>wczesne wspomaganie rozwoju</b>	<b>46</b>	<b>62</b>	<b>69</b>	<b>88</b>
Razem	<b>353</b>	<b>378</b>	<b>254</b>	<b>353</b>
w tym internat	46	45	<b>44</b>	<b>48</b>
Nauczanie indywidualne i zajęcia rewalidacyjne w placówkach specjalnych i szkołach masowych	<b>30</b>	37	41	<b>46</b>

- wpływ demografii i integracji na decyzje szkolne dzieci o specjalnych potrzebach edukacyjnych
- potrzeba wczesnego wspomagania



## Pomoc pedagogiczno psychologiczna

PPP Kartuzy Orzeczenia	2012/2013	2013/2014
	<b>261</b>	<b>320</b>

PPP Kartuzy Wydane opinie	2012/2013				2013/2014			
	Przedszkole	Szkoła podstawowa	Gimnazjum	Szkoła ponadgimnazjalna	Przedszkole	Szkoła podstawowa	Gimnazjum	Szkoła ponadgimnazjalna
	<b>140</b>	<b>730</b>	243	31	<b>450</b>	<b>1 141</b>	256	38
<b>RAZEM</b>	<b>1 144</b>				<b>1 885</b>			

- skutek obniżenia wieku szkolnego
- szukanie ulg przy procedurach egzaminacyjnych





## Wychowankowie niepublicznych ośrodków specjalnych

		2012	2013
		Liczba	Liczba
Ośrodki Edukacyjno Wychowawcze w Sierakowicach, Pierszczewie, Szklanej i Stężycy	wychowankowie	50	<b>59</b>
	zajęcia rewalidacyjno - wychowawcze	40	<b>41</b>
	<b>wczesne wspomaganie rozwoju</b>	70	<b>82</b>
<b>RAZEM</b>		<b>160</b>	<b>182 *</b>

\* **34** % dzieci ze specjalnymi potrzebami edukacyjnymi



## Oświata niepubliczna

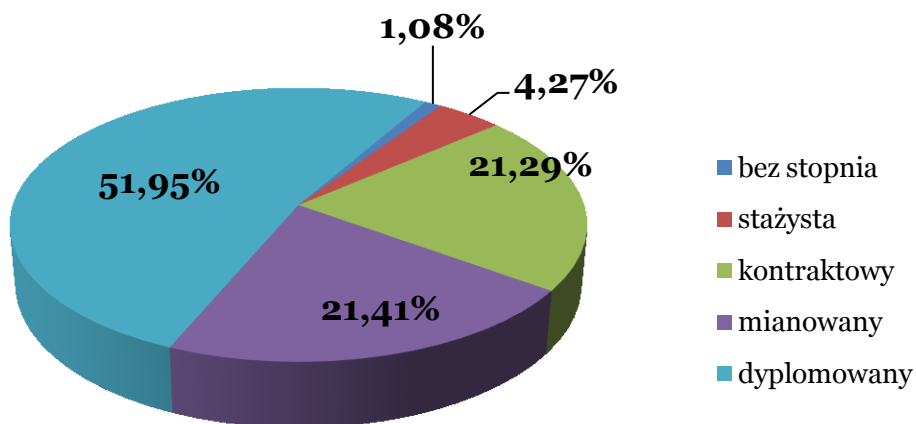
		2012		2013	
		Liczba	% ogółu	Liczba	% ogółu
Szkoły dla młodzieży	publiczne	4 108	99,66	4 126	99,90
	niepubliczne	14	0,34	4	0,10
Szkoły dla dorosłych	publiczne	303	32,65	302	37,66
	niepubliczne	625	67,35	500	62,34

- dorośli wybierają szkoły niepubliczne

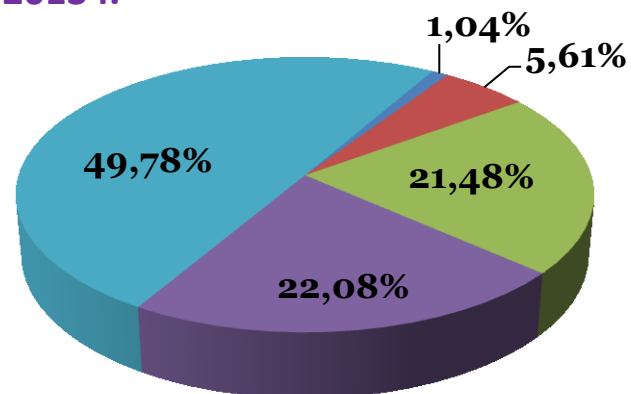


## Nauczyciele wg stopnia awansu zawodowego - szkoły i placówki publiczne

2012 r.



2013 r.

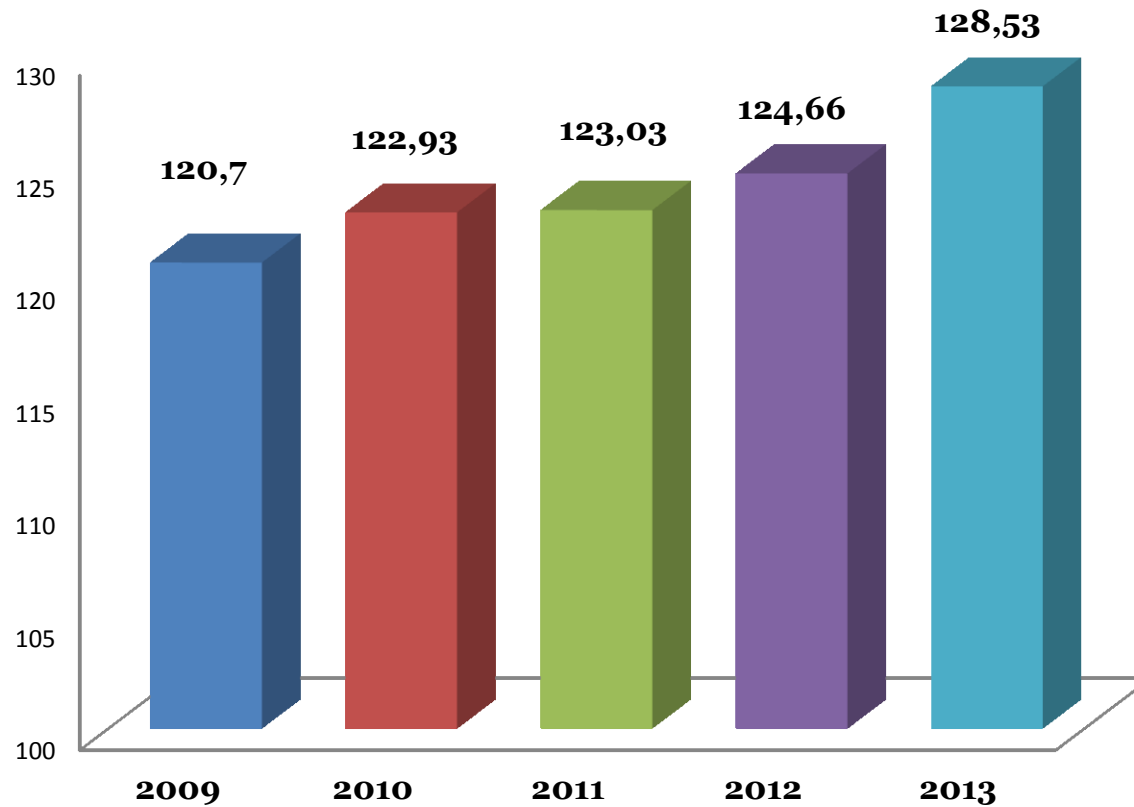


szkoły i placówki	liczba nauczycieli w przeliczeniu na etaty
2012	<b>417,31</b>
2013	<b>431,82</b>

-wzrost poziomu zatrudnienia  
-więcej młodych na starcie (stażysta)



## Pracownicy administracji i obsługi - szkół i placówek (w przeliczeniu na etaty)



- wzrost zadań szkolno – opiekuńczych a wzrost zatrudnienia



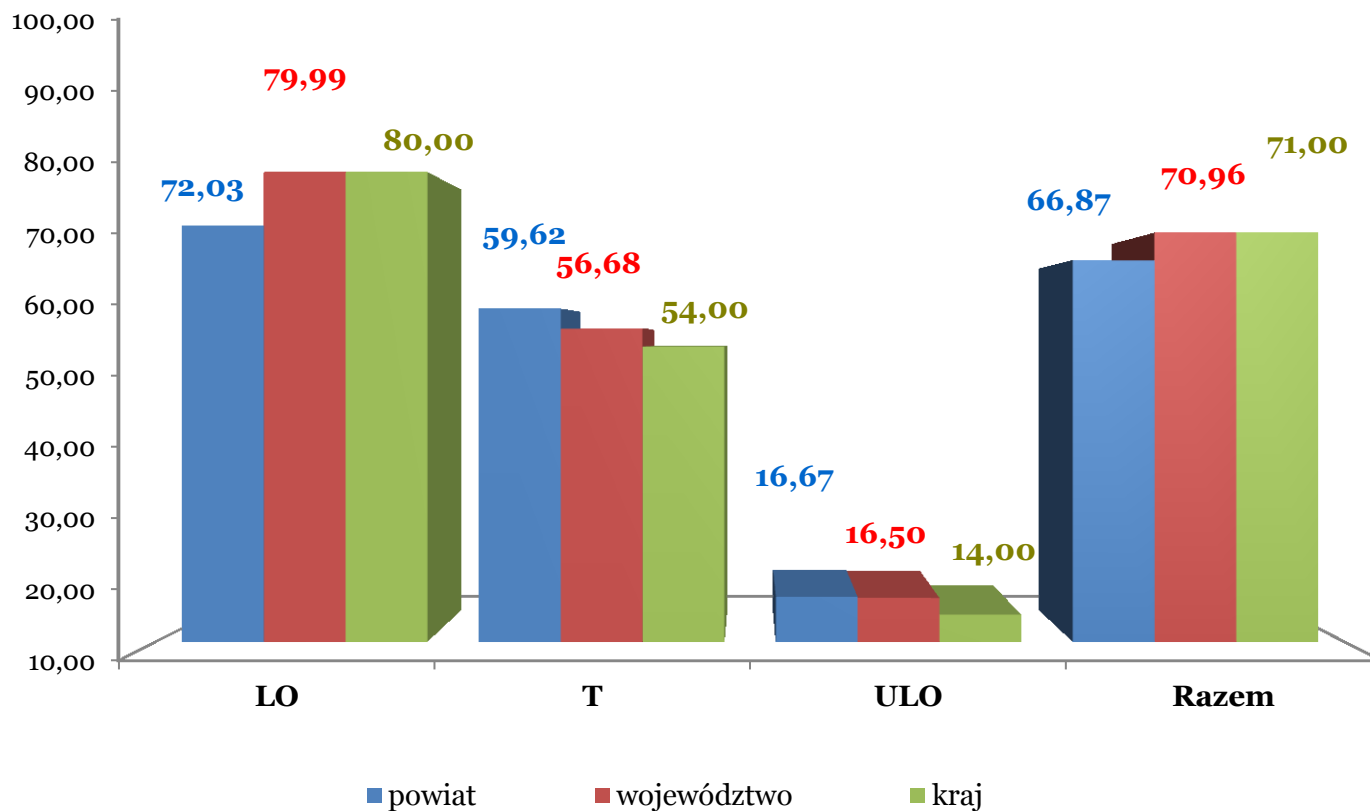
## Wynagrodzenia nauczycieli na poszczególnych stopniach awansu zawodowego w szkołach prowadzonych przez powiat

<b>2 0 1 3</b>	Wynagrodzenie średnie - miesięczne	Faktycznie poniesione wydatki na wynagrodzenia - rocznie	w tym kwota wypłacona powyżej średniej gwarantowanej przez Państwo
Stopnie awansu zawodowego			
stażysta	2 717,59	713 182,83	20 740,90
kontraktowy	3 016,52	3 169 561,01	482 083,01
mianowany	3 913,33	4 353 801,17	359 230,44
dyplomowany	5 000,37	13 886 395,93	1 508 880,06
		razem	<b>2 370 934,41</b>

- nakłady na wynagrodzenia nauczycieli wzrósł o **4,83** % wobec wykonania roku 2012



## Egzamin maturalny 2014 r. - zdawalność



- technika a licea w wyniku surowym - porównawczo



**Średnie wyniki zdających część pisemną egzaminu  
z przedmiotów obowiązkowych  
- ze wszystkich typów szkół publicznych i niepublicznych**

	Język polski	Matematyka	Język angielski	Język niemiecki	Język rosyjski	Język francuski
<b>2011/2012</b>						
Zdało w %	<b>97</b>	<b>89</b>	<b>92</b>	<b>98</b>	<b>95</b>	<b>100</b>
Wynik w %	<b>49,3</b>	<b>59,3</b>	<b>64,2</b>	<b>58,2</b>	<b>70,5</b>	<b>64,0</b>
<b>2012/2013</b>						
Zdało w %	<b>98</b>	<b>91</b>	<b>96</b>	<b>94</b>	<b>100</b>	-
Wynik w %	<b>54,9</b>	<b>60,0</b>	<b>67,1</b>	<b>57,0</b>	<b>65,5</b>	-
<b>2013/2014</b>						
Zdało w %	<b>90,0</b>	<b>77,0</b>	<b>88,0</b>	<b>98,0</b>	<b>100,0</b>	-
Wynik w %	<b>46,0</b>	<b>46,7</b>	<b>61,5</b>	<b>61,4</b>	<b>63,2</b>	-



## Wieloletnie porównanie osiągnięć szkół na podstawie analizatora matur

Efektywność szkolna mierzona jest ilorazem efektywności indywidualnej absolwentów na poziomie egzaminu maturalnego z przedmiotów obowiązkowych i efektywności indywidualnej na poziomie egzaminu gimnazjalnego.

Jeśli wartość oscyluje wokół:

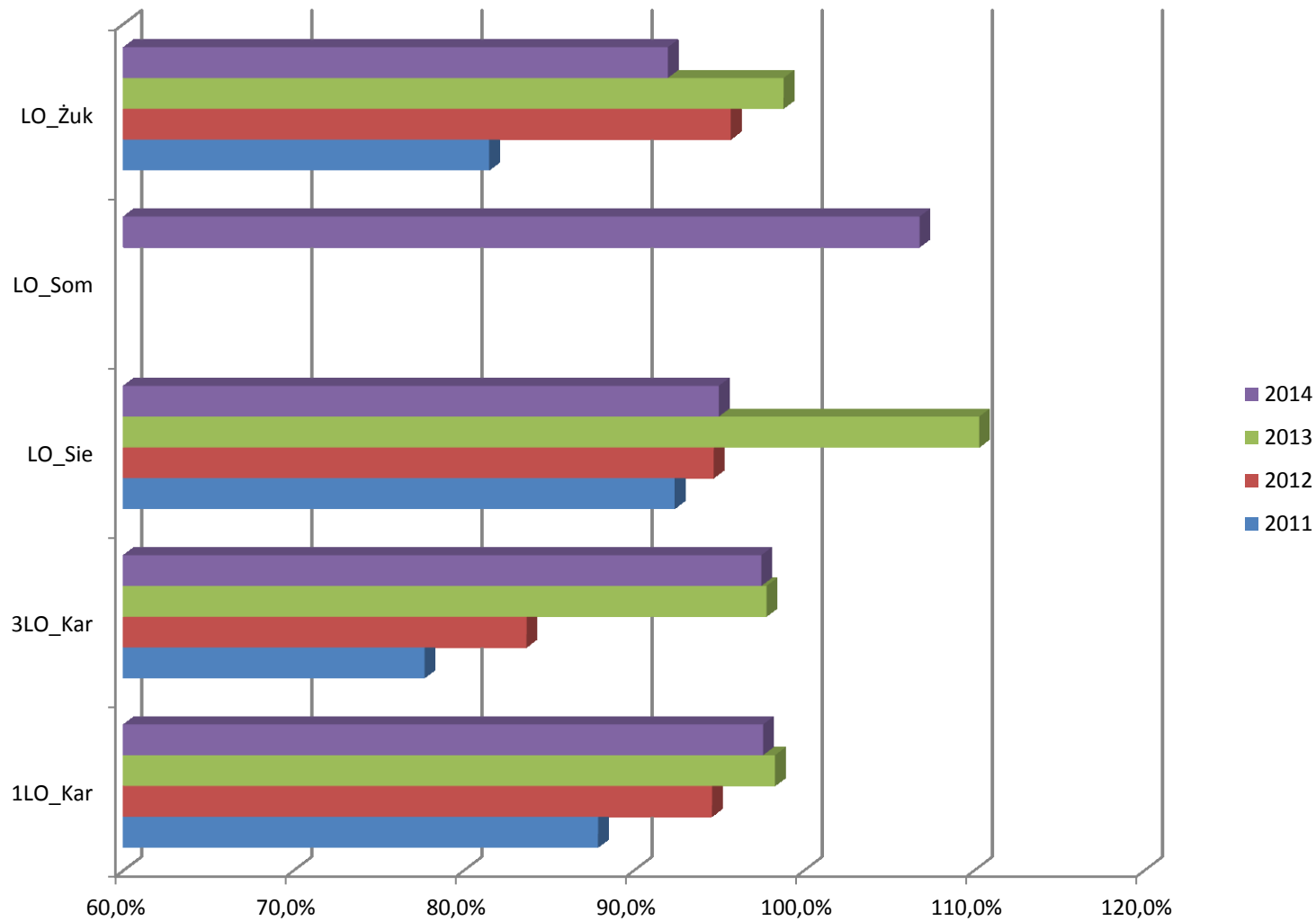
**0,9** i więcej – efektywność szacuje się jako przeciętną

**1,0** i powyżej – potencjał uczniów znacząco poprawił się



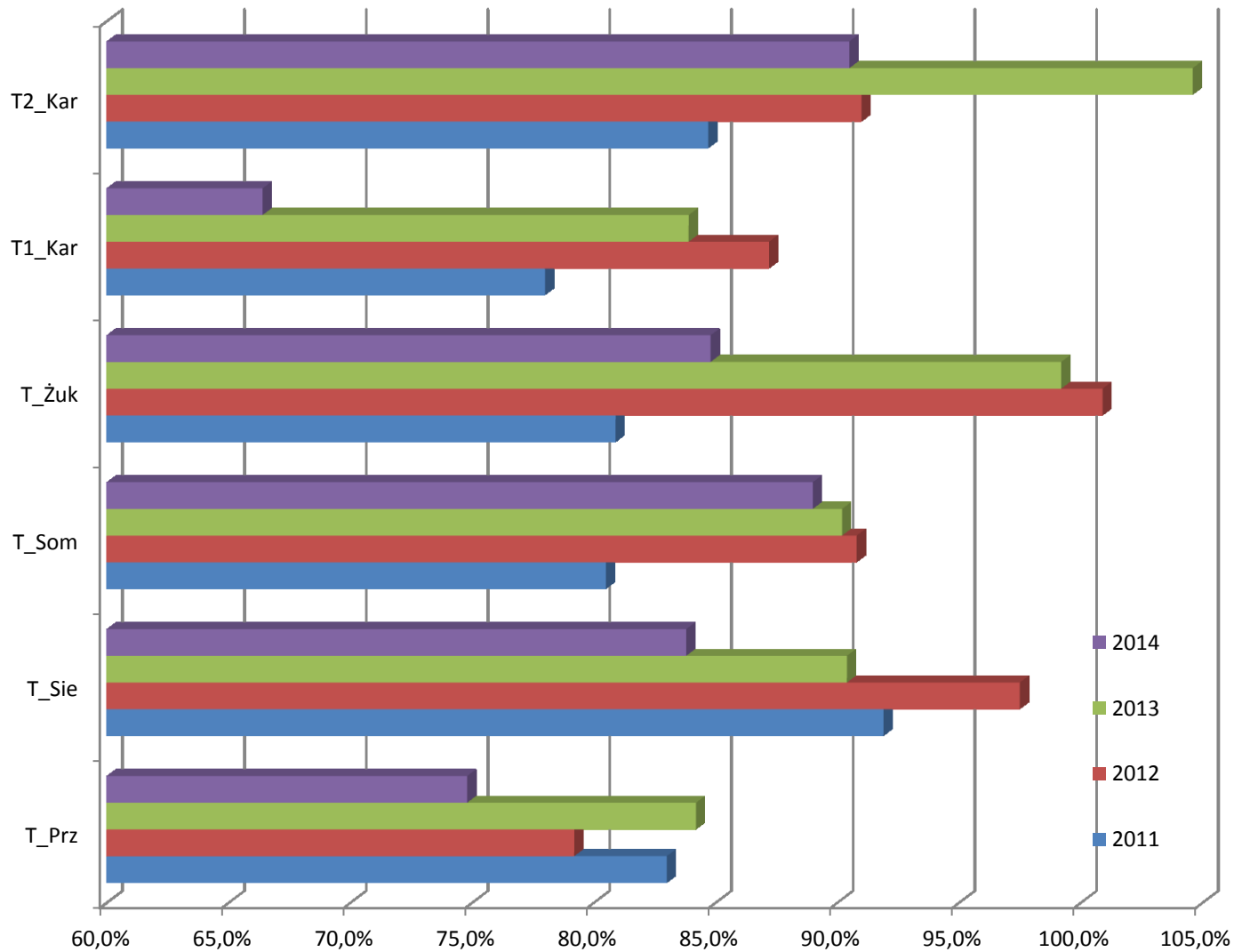


## Wieloletnie porównanie osiągnięć szkół na podstawie analizatora matur





## Wieloletnie porównanie osiągnięć szkół na podstawie analizatora matur





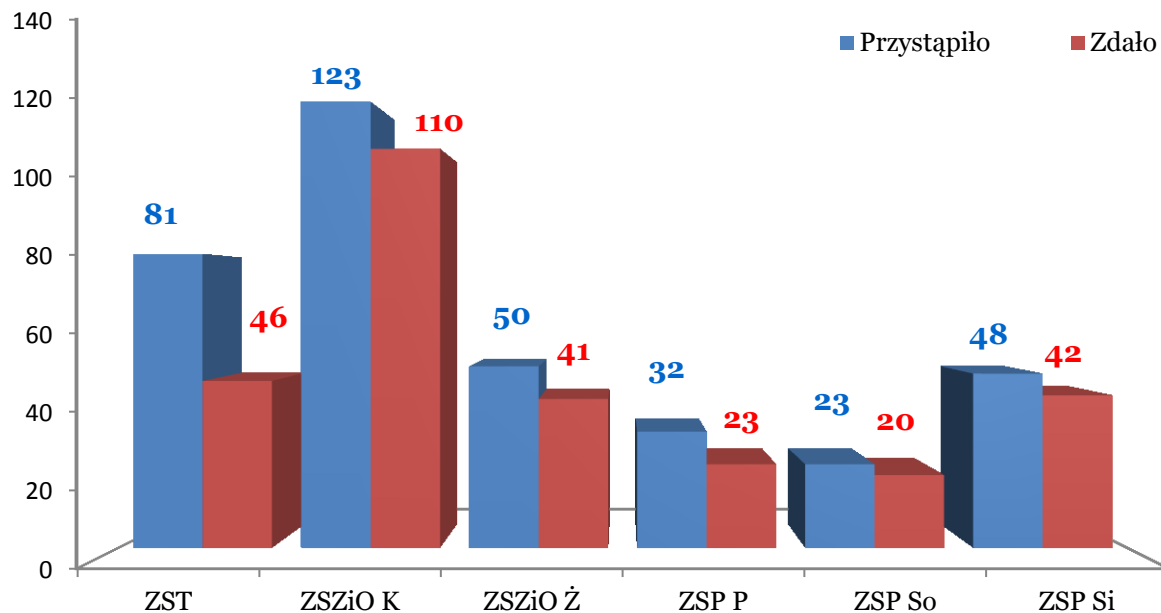
## Język kaszubski – jako przedmiot dodatkowy

poziom <b>podstawowy</b>	egzamin ustny	2 osoby	100 % średni wynik
poziom <b>rozszerzony</b>	egzamin pisemny	2 osoby	78,0 % średni wynik
Liczba uczących się języka kaszubskiego w szkołach i placówkach Powiatu na wszystkich poziomach kształcenia			<b>94</b>

- ciągle niskie zainteresowanie językiem kaszubskim



## Egzamin zawodowy 2014 r. - technika i zasadnicze szkoły zawodowe



**Zdało w %**      **56,79**      **89,43**      **82,00**      **71,88**      **86,96**      **87,50**

**Technika dla młodzieży**

**Średnia dla powiatu – 81,64 %**

**Średnia dla województwa – 52,40 %**

- dane na podstawie danych szkół

- przygotowanie do nowej formuły egzaminu potwierdzającego kwalifikacje



## Nakłady poniesione na oświatę - porównawczo

Wydatki na edukację	2012	2013
	49 602 686,45 zł	48 410 753,89 zł
w tym		
pokryte z subwencji oświatowej i innych dochodów w dziale 801 oraz 854	44 423 360,42 zł	44 691 771,70 zł
Inwestycje oświatowe (bez zakupów)	3 215 721,67 zł	529 248,14 zł
Wydatki pokryte ze środków Unii Europejskiej	5 179 326,03 zł	3 718 982,19 zł

- niższy udział środków zewnętrznych w finansowaniu oświaty



## Uczniowie w szkołach masowych prowadzonych przez powiat

	2008	2009	2010	2011	2012	2013	2014
Ogółem	4 897	4 722	4 639	4 555	4 411	<b>4 428</b>	4 471
Młodzież	4266	4 257	4 128	4 136	4 108	<b>4 126</b>	4 164
Oddziały	144	142	140	141	146	<b>146</b>	148
liczba młodzieży na oddział	<b>29,63</b>	<b>29,98</b>	<b>29,49</b>	<b>29,33</b>	<b>28,14</b>	<b>28,26</b>	<b>28,14</b>
Dorośli	631	465	511	419	303	<b>302</b>	307
Oddziały	18	15	15	14	11	<b>11</b>	12
liczba słuchaczy na oddział	<b>35,06</b>	<b>31,00</b>	<b>34,67</b>	<b>29,93</b>	<b>27,55</b>	<b>27,45</b>	<b>25,58</b>

- wysoki wskaźnik „wysycenia” oddziałów a nakłady na oświatę i efektywność szkolna



## Polepszenie warunków lokalowych szkół i placówek - wg wykonania

	2010	2011	2012	2013
<b>Remonty</b>	765 753,94	436 186,10	510 489,75	<b>560 455,10</b>
<b>Inwestycje</b>	4 995 474,19	1 349 184,66	3 215 721,67	<b>565 882,64</b>
<b>OGÓŁEM</b>	5 761 228,13	1 785 370,76	3 726 211,42	<b>1 126 337,74</b>

- przeniesienie inwestycji termomodernizacji SOSW Żukowa na rok 2015 – problemy własnościowe



## Szkoły i placówki jako autorzy projektów realizowanych z funduszy europejskich i innych środków pozabudżetowych

<b>Całkowita wartość projektów</b>	<b>Wysokość dofinansowania ze środków zewnętrznych</b>	<b>W tym wydatek poniesiony na realizację projektów w roku szkolnym 2013/2014</b>
<b>2 208 054, 03</b>	<b>2 060 830, 86</b>	<b>1 126 155, 22</b>

- aktywność szkół /zespołów nauczycieli w pozyskiwaniu środków do pracy metodą projektu





## Projekty realizowane w ramach Programu Operacyjnego Kapitał Ludzki 2011-2015

Tytuł projektu	Kwota dofinansowania
ONI chcą funkcjonować w społeczeństwie programy rozwojowe wspierające rozwój kompetencji kluczowych podopiecznych SOSW w Kartuzach i Żukowie	<b>1 230 514</b>
Utworzenie nowego oddziału w przedszkolu specjalnym przy SOSW w Żukowie	<b>253 421</b>
System wspierania szkół w powiecie kartuskim	<b>1 048 020</b>
Program Rozwojowy III Liceum Ogólnokształcącego w Kartuzach	<b>297 538</b>
Pomorskie dobry kurs na edukację. Szkolnictwo zawodowe w regionie a wyzwania rynku pracy	<b>430 313</b>
Pomorskie – dobry kurs na edukację. Wspieranie uczniów o szczególnych predyspozycjach w zakresie matematyki, fizyki i informatyki	<b>37 400</b>
<b>Ogółem</b>	<b>3 297 206</b>

-kontynuacja projektów unijnych  
- współpraca samorządowa



## Wyzwania:

1. wzrost jakości i efektywności kształcenia,
2. przygotowanie merytoryczne i bazowe do matury oraz egzaminów zawodowych 2015,
3. partycypacja i współpraca środowiska pracodawców, nauczycieli, rodziców i samorządowców,
4. wspomaganie w rozwoju szkół i ich uczniów.
5. dokończenie planu inwestycji i remontów, modernizacje (zaplecze sportowe).