



# **I n f o r m a c j a**

**o stanie realizacji zadań oświatowych  
za rok szkolny 2008/2009  
w szkołach i placówkach  
prowadzonych  
przez Powiat Kartuski  
z uwzględnieniem wyników sprawdzianów i egzaminów**

Kartuzy, 29 października 2009



## **Art. 34a ustawy z dnia 7 września 1991 roku o systemie oświaty:**

**Pkt. 1** Organ prowadzący szkołę lub placówkę sprawuje nadzór nad jej działalnością w zakresie spraw finansowych i administracyjnych (...)

**Pkt. 2** W zakresie wymienionym w ust. 1 nadzorowi podlega w szczególności:

- 1) prawidłowość dysponowania przyznanymi szkole lub placówce środkami budżetowymi oraz pozyskanymi przez szkołę lub placówkę środkami pochodzącymi z innych źródeł, a także gospodarowania mieniem;
- 2) przestrzeganie obowiązujących przepisów dotyczących bezpieczeństwa i higieny pracy pracowników i uczniów;
- 3) przestrzeganie przepisów dotyczących organizacji pracy szkoły i placówki.



## **Art. 5 ust. 7 ustawy z dnia 7 września 1991 roku o systemie oświaty:**

Organ prowadzący szkołę lub placówkę odpowiada za jej działalność. Do zadań organu prowadzącego szkołę lub placówkę należy w szczególności:

- 1) zapewnienie warunków działania szkoły lub placówki, w tym bezpiecznych i higienicznych warunków nauki, wychowania i opieki;
- 2) wykonywanie remontów obiektów szkolnych oraz zadań inwestycyjnych w tym zakresie;
- 3) zapewnienie obsługi administracyjnej, finansowej, w tym w zakresie wykonywania czynności, o których mowa w art. 4 ust. 3 pkt 2-6 ustawy z dnia 29 września 1994 r. o rachunkowości (Dz. U. z 2002 r. Nr 76, poz. 694, z późn. zm.), i organizacyjnej szkoły lub placówki;
- 4) wyposażenie szkoły lub placówki w pomoce dydaktyczne i sprzęt niezbędny do pełnej realizacji programów nauczania, programów wychowawczych, przeprowadzania sprawdzianów i egzaminów oraz wykonywania innych zadań statutowych.



## ORGANIZACJA SZKÓŁ I PLACÓWEK W ROKU SZKOLNYM 2008/2009

### Szkoły

7 zespołów, w tym

- 6 techników
- 4 licea profilowane
- 5 zasadniczych szkół zawodowych
- 4 licea ogólnokształcące dla młodzieży
- 1 liceum ogólnokształcące dla dorosłych
- 2 technika uzupełniające dla dorosłych
- 1 szkoła policealna dla dorosłych
- 3 uzupełniające licea ogólnokształcące dla dorosłych



## ZMIANY ORGANIZACYJNE WOBEC ROKU POPRZEDNIEGO

### 1. Nowe kierunki kształcenia

- technik elektryk w Technikum w ZST w Kartuzach

### 2. Brak naboru do klas I:

- ZSZiO Kartuzy - Szkoła Policealna dla Dorosłych  
- technik informatyk
- ZSP Przodkowo - Technikum  
- kucharz
- ZSP Sierakowice - Liceum Profilowane
- ZSP Somonino - Technikum  
- technik organizacji  
usług gastronomicznych



## ORGANIZACJA SZKÓŁ I PLACÓWEK W ROKU SZKOLNYM 2008/2009

Łącznie w szkołach masowych (wg stanu na  
31.03.2009r.)

liczba oddziałów – 162

liczba uczniów – 4.594 ,

w tym młodzież – 4.233

dorośli - 361

średnia liczba uczniów

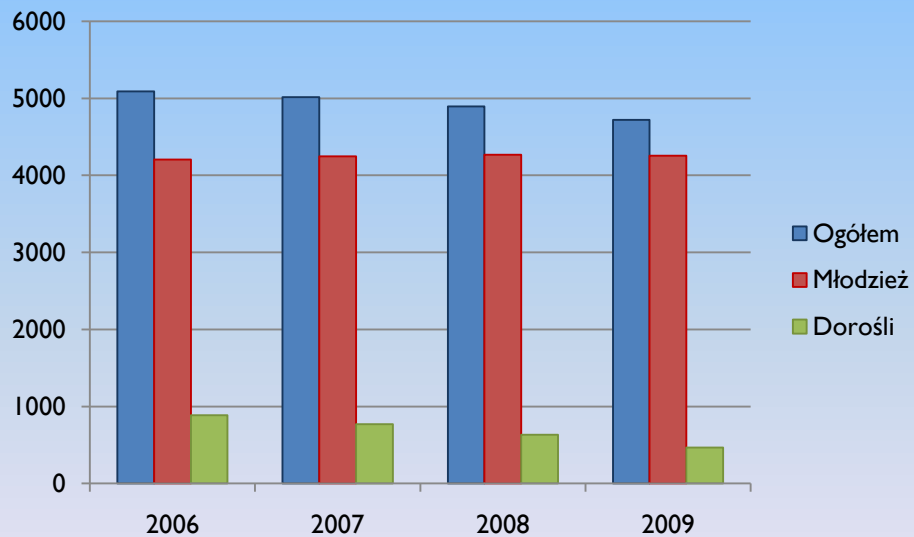
szkół masowych dla młodzieży na oddział

29,63



## LICZBA UCZNIÓW I SŁUCHACZY NA PRZESTRZENI LAT\*

	2006	2007	2008	2009
Ogółem	<b>5.092</b>	<b>5.016</b>	<b>4.897</b>	<b>4.722</b>
Młodzież	4.207	4.248	4.266	4.257
Dorośli	885	768	631	465

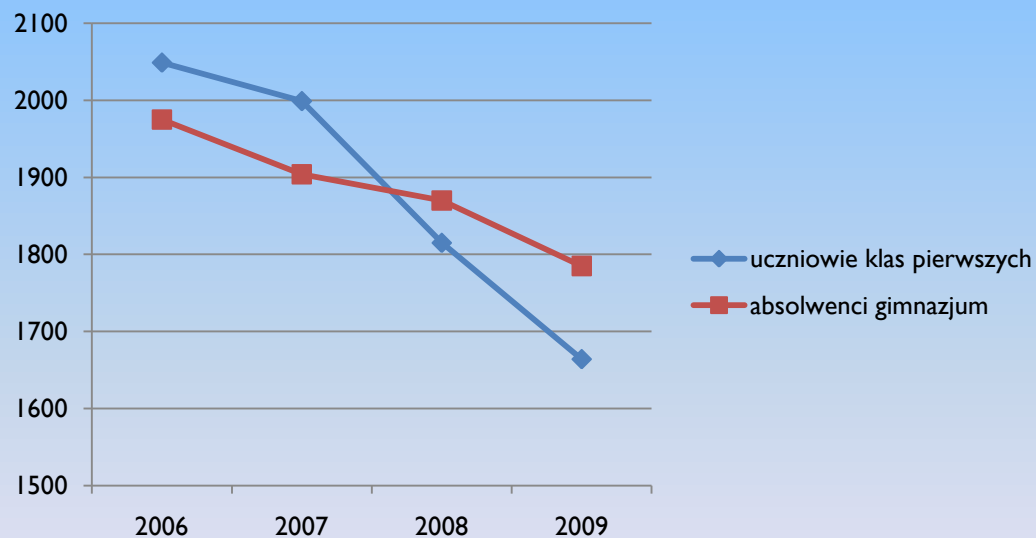


\* wg stanu na 30 września



## ANALIZA NABORU DO KLAS PIERWSZYCH

	2006	2007	2008	2009
uczniowie klas pierwszych	2.049	1.999	1.815	1.664
absolwenci gimnazjum	1.975	1.904	1.870	1.785







## ANALIZA DEMOGRAFICZNA W POWIECIE KARTUSKIM

Uczniowie rozpoczynający naukę w szkole ponadgimnazjalnej w roku szkolnym	Rok urodzenia	Gmina								Powiat Kartuski
		Kartuzy	Żukowo	Przodkowo	Somonino	Chmielno	Stężycza	Sierakowice	Sulęczyno	
<b>02/03</b>	<b>1986</b>	546	415	135	178	92	182	348	96	<b>1.992</b>
<b>03/04</b>	<b>1987</b>	545	368	126	170	107	191	341	115	<b>1.963</b>
<b>04/05</b>	<b>1988</b>	491	376	144	179	118	163	297	103	<b>1.871</b>
<b>05/06</b>	<b>1989</b>	531	375	118	200	130	181	326	103	<b>1.964</b>
<b>06/07</b>	<b>1990</b>	524	374	123	155	138	171	331	103	<b>1.919</b>
<b>07/08</b>	<b>1991</b>	525	365	108	170	114	155	324	97	<b>1.858</b>
<b>08/09</b>	<b>1992</b>	<b>514</b>	<b>329</b>	<b>127</b>	<b>155</b>	<b>114</b>	<b>147</b>	<b>319</b>	<b>122</b>	<b>1.827</b>
<b>09/10</b>	<b>1993</b>	464	330	111	156	125	146	321	88	<b>1.741</b>
<b>10/11</b>	<b>1994</b>	449	310	119	178	97	134	306	70	<b>1.663</b>
<b>11/12</b>	<b>1995</b>	485	279	84	150	90	143	308	77	<b>1.616</b>
<b>12/13</b>	<b>1996</b>	493	295	106	138	106	155	311	81	<b>1.685</b>
<b>13/14</b>	<b>1997</b>	387	273	126	159	101	137	284	86	<b>1.553</b>
<b>14/15</b>	<b>1998</b>	362	280	115	147	102	143	278	74	<b>1.501</b>
<b>15/16</b>	<b>1999</b>	393	301	106	139	101	146	281	70	<b>1.537</b>
<b>16/17</b>	<b>2000</b>	386	296	94	152	110	130	261	61	<b>1.490</b>
<b>17/18</b>	<b>2001</b>	381	278	114	130	96	130	274	67	<b>1.470</b>
<b>18/19</b>	<b>2002</b>	387	247	90	128	113	136	274	73	<b>1.448</b>
<b>19/20</b>	<b>2003</b>	414	300	116	137	92	134	240	62	<b>1.495</b>
<b>20/21</b>	<b>2004</b>	426	293	105	150	97	147	250	60	<b>1.528</b>
<b>21/22</b>	<b>2005</b>	454	313	110	131	81	136	276	71	<b>1.572</b>
<b>22/23</b>	<b>2006</b>	424	284	90	147	115	135	273	91	<b>1.559</b>



**ZESTAWIENIE - LICZBA UCZNIÓW I ODDZIAŁÓW**  
**- 09.2008 a 03.2009 ROK**

Szkoły		liczba uczniów			liczba oddziałów		
		30.09.2008	30.03.2009	różnica	30.09.2008	30.03.2009	różnica
ZST Kartuzy	młodzież	791	768	-23	28	28	0
	dorośli	0	0	0	0	0	0
ZSO Kartuzy	młodzież	820	825	5	24	24	0
	dorośli	291	156	-135	8	8	0
ZSZiO Kartuzy	młodzież	824	816	-8	28	28	0
	dorośli	81	65	-16	4	4	0
ZSZiO Żukowo	młodzież	634	628	-6	21	21	0
	dorośli	0	0	0	0	0	0
ZSP Przodkowo	młodzież	449	448	-1	16	16	0
	dorośli	70	29	-41	2	2	0
ZSP Sierakowice	młodzież	372	380	8	14	14	0
	dorośli	70	44	-26	2	2	0
ZSP Somonino	młodzież	376	368	-8	13	13	0
	dorośli	119	67	-52	2	2	0
Łącznie	młodzież	4.266	<b>4.233</b>	-33	144	<b>144</b>	0
	dorośli	631	<b>361</b>	-270	18	<b>18</b>	0



## ORGANIZACJA SZKÓŁ I PLACÓWEK W ROKU SZKOLNYM 2008/2009

Liczba uczniów		30.09.2008	30.03.2009	różnica
<b>SOSW Kartuzy</b>	Szkoła Podstawowa Specjalna	35	35	0
	Gimnazjum Specjalne	74	75	1
	Szkoła Podstawowa Specjalna Dzierżążno	23	19	-4
	Gimnazjum Specjalne Dzierżążno	20	21	1
	Szkoła Przysposabiająca do Pracy	27	28	1
	ZSZ Specjalna	74	68	-6
	razem	<b>253</b>	<b>246</b>	<b>-7</b>
<b>SOSW Żukowo</b>	Szkoła Podstawowa nr 2	36	38	2
	Gimnazjum nr 3	6	6	0
	Szkoła Specjalna Przysposabiająca do Pracy	28	28	0
	razem	<b>70</b>	<b>72</b>	<b>2</b>



## MŁODZIEŻ KIEROWANA W WYNIKU POSTĘPOWANIA SĄDOWEGO DO PLACÓWEK SOCJALIZACYJNYCH ROK SZKOLNY 2008/2009

	Młodzieżowy Ośrodek Wychowawczy MOW	Młodzieżowy Ośrodek Socjoterapii MOS	Specjalny Ośrodek Szkolno- Wychowawczy SOSW
skierowania wykonane	<b>5</b>	<b>2</b>	<b>4</b>
skierowania oczekujące	<b>1</b>	<b>4</b>	<b>0</b>

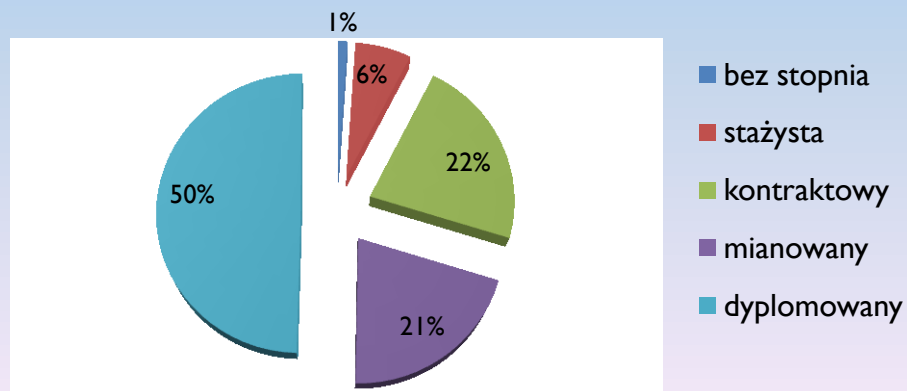


## PRACOWNICY SZKÓŁ I PLACÓWEK 2008/2009

### NAUCZYCIELE I PRACOWNICY SAMORZĄDOWI

Wyszczególnienie	liczba nauczycieli w przeliczeniu na etaty	Ogółem	wg stopnia awansu %	liczba pracowników administracji + obsługi
bez stopnia	4,29	<b>399,72</b>	1,07%	126 osób ( <b>119,41</b> liczba etatów)
stażysta	25,81		6,46%	
kontraktowy	88,96		22,26%	
mianowany	82,18		20,56%	
dyplomowany	198,48		49,65%	

### Liczba nauczycieli w przeliczeniu na etaty





## ŚREDNIE WYNAGRODZENIE NAUCZYCIELI

Stopnie awansu zawodowego	Wynagrodzenie średnie		Średniorczone zatrudnienie (w etatach)* od 1 stycznia	Minimalne roczne wydatki jakie powinny być poniesione na wynagrodzenia: kol.3 x kol.5 x liczba m-cy sprawozdawczych od stycznia do sierpnia +kol.4x kol.6 x liczba m-cy sprawozdawczych od września do grudnia	Faktycznie poniesione wydatki na wynagrodzenia (roczne)**	Średnie wynagrodzenie nauczycieli w powiecie	Średnie wynagrodzenie nauczycieli USTAWOWE	Wskaźnik procentowy	Różnica kwota dodatku uzupełniającego (kol.8-kol.7) ***
	od 1 stycznia	od 1 września							
stażysta	2.177,86	0,00	26,98	470.069,30	505.964,40	2.344,16	2.178,00	<b>107,63%</b>	35.895,10
kontraktowy	2.417,42	0,00	78,59	1.519.880,30	1.753.463,92	2.788,94	2.417,00	<b>115,39%</b>	233.583,62
mianowany	3.136,12	0,00	73,21	1.836.762,76	2.159.282,24	3.686,80	3.136,00	<b>117,56%</b>	322.519,48
dyplomowany	4.007,26	0,00	193,63	6.207.406,03	7.098.307,35	4.582,39	4.007,00	<b>114,36%</b>	890.901,32



**PROJEKTY REALIZOWANE W SZKOŁACH  
I PLACÓWKACH PROWADZONYCH PRZEZ  
POWIAT KARTUSKI**

**Łączna wartość wszystkich projektów  
wspierających edukację**

**3.025.425,61 zł**



## PROJEKTY REALIZOWANE W RAMACH PROGRAMÓW: Socrates - Comenius, Leonardo da Vinci

Program	liczba projektów	liczba beneficjentów	Cała wartość projektu	Wysokość dofinansowania ze środków zewnętrznych
Soctates - Comenius	2	66 uczniów 17 nauczycieli	152.870,00	152.870,00
Leonadro da Vinci	8	98 uczniów 20 nauczycieli 20 osób	1.129.323,92	1.128.244,22
			<b>1.282.193,92</b>	<b>1.281.114,22</b>





# PROJEKTY REALIZOWANE W RAMACH PROGRAMU OPERACYJNEGO KAPITAŁ LUDZKI

WYDZIAŁ STRATEGII I ROZWOJU POWIATU

łącznie 1.304.105,00

	Nazwa projektu	Działania	Uczestnicy projektu	Kwota dofinansowania
2008 / 2010	<b>Koalicja Uczniów i Nauczycieli na rzecz rozwoju edukacji w powiecie kartuskim</b>	Zwiększenie aktywności uczniów i nauczycieli w zakresie podejmowania inicjatyw na rzecz rozwoju edukacji w powiecie.	33 uczniów, 7 nauczycieli	<b>49.990,00</b>
	<b>Rozszerzenie oferty szkół zawodowych powiatu kartuskiego o zagadnienia związane z poradnictwem i doradztwem edukacyjno – zawodowym</b>	przygotowanie uczniów do trafnego wyboru zawodu, lub ścieżki kształcenia  nawiązanie współpracy z pracodawcami	uczniowie szkół zawodowych powiatu kartuskiego – 3600 indywidualnych konsultacji	<b>377.980,00</b>
	<b>Modernizacja oraz dostosowanie do potrzeb lokalnego i regionalnego rynku pracy oferty szkół zawodowych powiatu kartuskiego poprzez organizację dodatkowych zajęć pozaszkolnych i pozalekcyjnych</b>	uatrakcyjnienie oferty szkół zawodowych poprzez organizację dodatkowych zajęć:  Prawo jazdy kat. B, C, kurs Auto Cad, zajęcia gastronomiczne, kółko informatyczne oraz językowe.	720 os.  Uczniowie szkół zawodowych powiatu kartuskiego	<b>876.135,00</b>

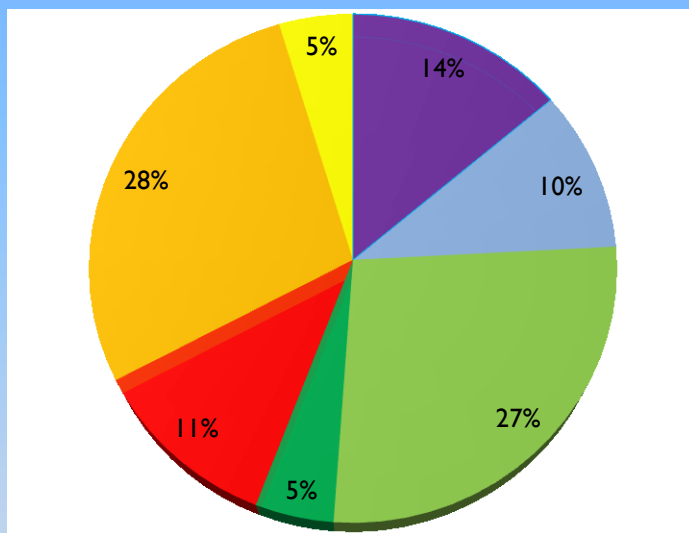


## POMOC STYPENDIALNA 2008/2009

Źródło	liczba beneficjentów	wartość udzielonej pomocy		
Stypendium socjalne "Blżej do szkoły - bliżej marzeń III"	749	749.000,00	liczba uczniów wg Systemu Informacji Oświatowej stan na 31.03.2009 - młodzież	% ogólnej liczby uczniów w powiecie
Stypendium motywacyjne Prezesa Rady Ministrów	12	30.960,00		
Nagroda Starosty Kartuskiego - uczeń	29	29.000,00		
Stypendium Starosty Kartuskiego - student	7	17.500,00		
RAZEM	<b>797</b>	<b>826.460,00</b>	<b>4.233</b>	<b>18,83%</b>



## STYPENDYŚCI „BLIŻEJ DO SZKOŁY - BLIŻEJ MARZEŃ III”



Szkola	liczba stypendystów
ZSO Kartuzy	104
ZSP Przodkowo	77
ZSP Sierakowice	202
ZSP Somonino	35
ZST Kartuzy	86
ZSiO Kartuzy	210
ZSiO Żukowo	35
<b>RAZEM</b>	<b>749</b>

■ ZSO Kartuzy    ■ ZSP Przodkowo    ■ ZSP Sierakowice    ■ ZSP Somonino  
■ ZST Kartuzy    ■ ZSiO Kartuzy    ■ ZSiO Żukowo



## FINANSOWANIE ZADAŃ OŚWIATY 2008 I 2009

	2008	2009
Subwencja i dotacje	<b>34.160.948,00</b>	<b>38.095.776,00</b>
Dochody własne	<b>645.070,84</b>	<b>675.667,92</b>
Razem	<b>34.806.018,84</b>	<b>38.771.443,92</b>

Subwencyjny standard edukacyjny na ucznia	<b>3.645</b>	<b>4.038</b>
---	--------------	--------------



**REMONTY, KONSERWACJE I MODERNIZACJE  
SUBSTANCJI OŚWIATOWEJ  
ROK SZKOLNY 2008/2009**

**Łączne nakłady: 2 .374 .918,54 zł**

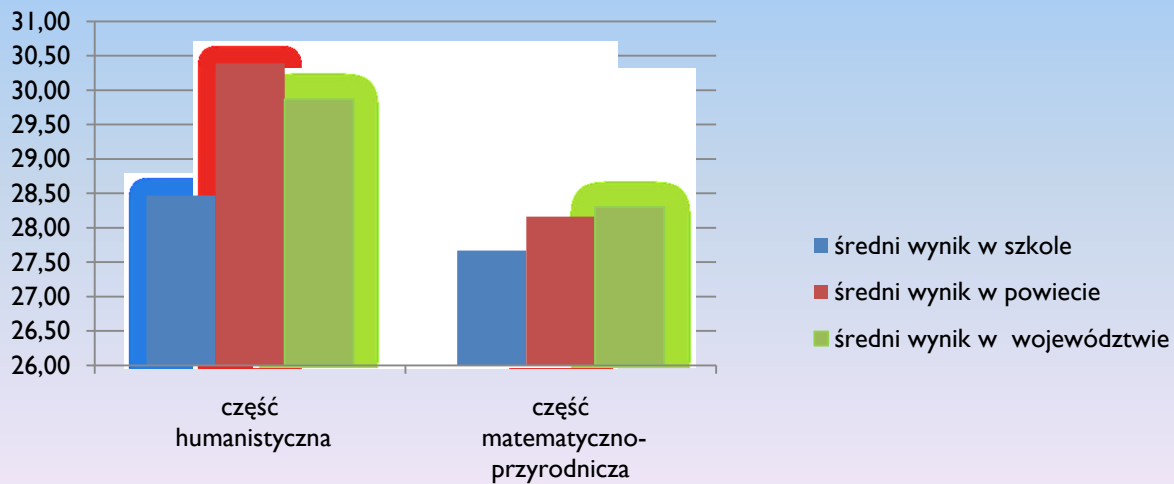
objęły:

- malowanie sal i wymianę okien
- modernizację kotłowni
- dostosowanie pomieszczeń budynków do wymogów BHP poprzez remonty instalacji ciągów komunikacyjnych i pomieszczeń sanitarnych i socjalnych



## WYNIKI EGZAMINÓW ZEWNĘTRZNYCH 2008/2009 GIMNAZJUM SPECJALNE

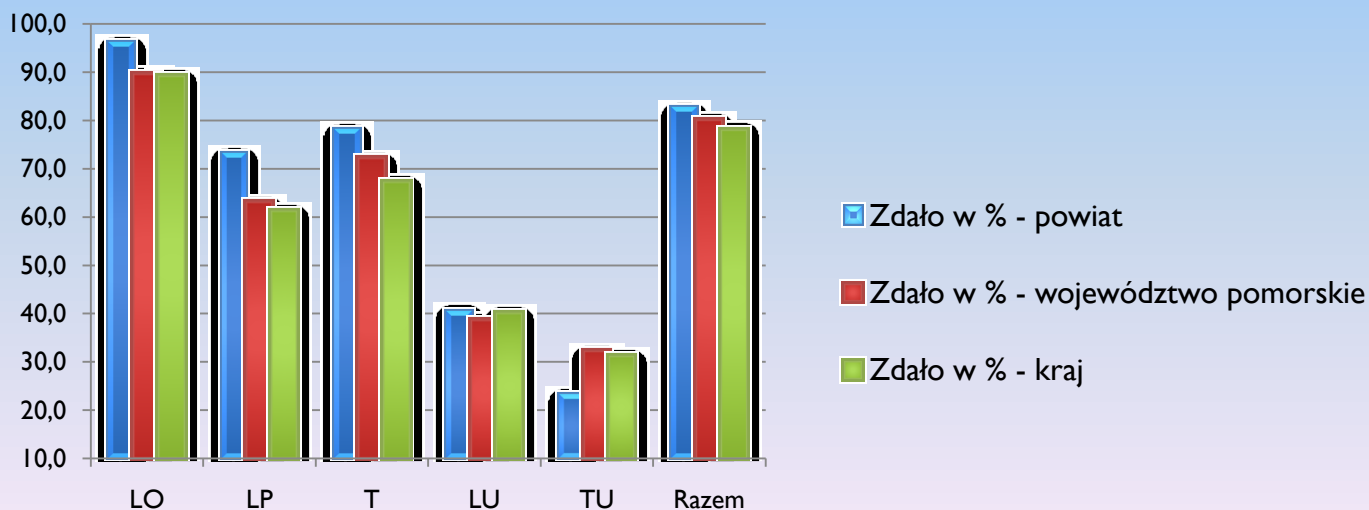
	liczba uczniów		średni wynik w szkole	średni wynik w powiecie	średni wynik w województwie
<b>SOSW Kartuzy</b>	19	część humanistyczna	28,47	<b>30,39</b>	29,87
		część matematyczno- przyrodnicza	27,67	<b>28,16</b>	28,30





## WYNIKI EGZAMINÓW ZEWNĘTRZNYCH 2008/2009 M A T U R A

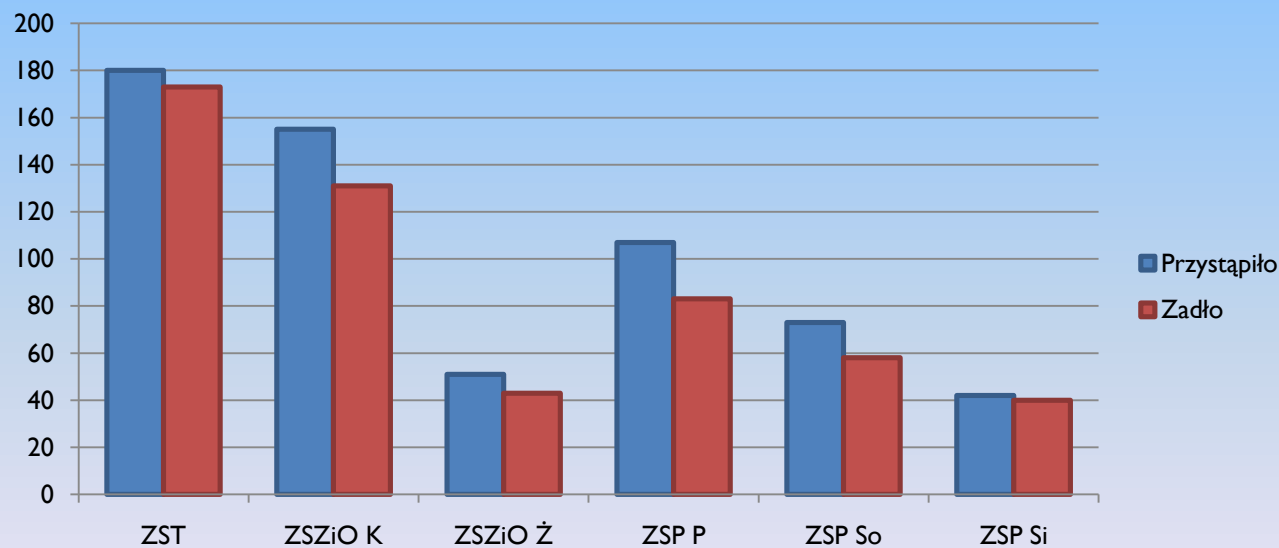
	LO	LP	T	LU	TU	Razem
Przystąpiło	465	126	291	74	13	969
Zdało	447	92	227	30	3	799
<b>Zdało w % - powiat</b>	<b>96,1</b>	<b>73,0</b>	<b>78,0</b>	<b>40,5</b>	<b>23,1</b>	<b>82,5</b>
Zdało w % - województwo pomorskie	89,5	62,8	71,9	38,5	31,9	79,9
Zdało w % - kraj	89,0	61,0	67,0	40,0	31,0	78,0





## WYNIKI EGZAMINÓW ZEWNĘTRZNYCH 2008/2009 KWALIFIKACJE ZAWODOWE

	Szkoła						Razem
	ZST	ZSZiO K	ZSZiO Ź	ZSP P	ZSP So	ZSP Si	
Przystąpiło	180	155	51	107	73	42	608
Zdało	173	131	43	83	58	40	528
Zdało w %	<b>96,11%</b>	<b>84,52%</b>	<b>84,31%</b>	<b>77,57%</b>	<b>79,45%</b>	<b>95,24%</b>	<b>86,84%</b>







## WYNIKI EGZAMINÓW ZEWNĘTRZNYCH 2008/2009 KWALIFIKACJE ZAWODOWE

	Zasadnicze Szkoły Zawodowe					
	ZST	ZSZiO K	ZSZiO Ź	ZSP P	ZSP So	Razem
Przystąpiło	125	51	51	15	26	268
Zdało	122	49	43	15	24	253
Zdało w %	<b>97,60%</b>	<b>96,08%</b>	<b>84,31%</b>	<b>100,00%</b>	<b>92,31%</b>	<b>94,40%</b>

	Technika dla młodzieży						Technika dla dorosłych	
	ZST	ZSZiO K	ZSP P	ZSP So	ZSP Si	Razem	ZSZiO K	ZSP P
Przystąpiło	55	90	73	47	42	307	14	19
Zdało	51	81	51	34	40	257	1	17
Zdało w %	<b>92,73%</b>	<b>90,00%</b>	<b>69,86%</b>	<b>72,34%</b>	<b>95,24%</b>	<b>83,71%</b>	<b>7,14%</b>	<b>89,47%</b>



Dziękuję za uwagę