

**UCHWAŁA NR 166/636/2022**  
**ZARZĄDU POWIATU KARTUSKIEGO**  
z dnia 25 stycznia 2022 r.

w sprawie wyrażenia woli na nabycie w drodze darowizny nieruchomości, stanowiącej część pasa drogowego drogi powiatowej nr 1915 G Szklana – Borzestowo, oznaczonych ewidencyjnie numerami działek: 95/6, 95/11, 218/3, 244/1, 244/5, 244/13, 324/5, położonych w obrębie Długi Kierz, gmina Sierakowice, dla której prowadzona jest księga wieczysta nr GD1R/00038602/8, stanowiącej własność Gminy Sierakowice na rzecz Powiatu Kartuskiego.

Na podstawie art. 32 ust. 2 pkt 3 ustawy z dnia 5 czerwca 1998 r. o samorządzie powiatowym (Dz. U. z 2020 r. poz. 920 oraz z 2021 r. poz. 1038 i 1834) oraz art. 25b ustawy z dnia 21 sierpnia 1997 r. o gospodarce nieruchomościami (Dz. U. z 2021 poz. 1899)

**Zarząd Powiatu Kartuskiego**  
**w składzie:**

- 1) Bogdan Łapa - Starosta Kartuski,
- 2) Piotr Fikus - Wicestarosta,
- 3) Iwona Formala - Członek Zarządu,
- 4) Janina Kwiecień- Członek Zarządu,
- 5) Andrzej Leyk - Członek Zarządu

**uchwała, co następuje:**

§ 1. 1. Wyraża się wolę nabycia w drodze darowizny na rzecz Powiatu Kartuskiego nieruchomości, stanowiącej własność Gminy Sierakowice, wchodzącej w skład pasa drogowego drogi powiatowej nr 1915 G Szklana – Borzestowo, oznaczonej ewidencyjnie numerami działek: 95/6 o pow. 0.0205 ha, 95/11 o pow. 0.0170 ha, 218/3 o pow. 0.0682 ha, 244/1 o pow. 0.0195 ha, 244/5 o pow. 0.0103 ha, 244/13 o pow. 0.0527 ha, 324/5 o pow. 0.0412 ha, położonej w obrębie Długi Kierz, gmina Sierakowice, dla której Sąd Rejonowy w Kartuzach V Wydział Ksiąg Wieczystych prowadzi księgę wieczystą nr GD1R/00038602/8,

2. Położenie i oznaczenie nieruchomości, o której mowa w ust. 1, określają załączniki graficzne nr 1-4, stanowiące integralną część niniejszej uchwały.

§ 2. Wykonanie uchwały powierza się Zarządowi Powiatu Kartuskiego.

§ 3. Uchwała wchodzi w życie z dniem podjęcia.

Starosta  
/-/Bogdan Łapa

## Uzasadnienie

**projektu w sprawie wyrażenia woli na nabycie w drodze darowizny nieruchomości, stanowiącej część pasa drogowego drogi powiatowej nr 1915 G Szklana – Borzestowo, oznaczonych ewidencyjnie numerami działek: 95/6, 95/11, 218/3, 244/1, 244/5, 244/13, 324/5, położonych w obrębie Długi Kierz, gmina Sierakowice, dla której prowadzona jest księga wieczysta nr GD1R/00038602/8, stanowiącej własność Gminy Sierakowice na rzecz Powiatu Kartuskiego.**

Przedmiotem uchwały jest wyrażenie zgody na nabycie w drodze darowizny nieruchomości stanowiącej własność Gminy Sierakowice, oznaczonej ewidencyjnie numerami działek: 95/6, 95/11, 218/3, 244/1, 244/5, 244/13, 324/5, poł. w obrębie Długi Kierz, gm. Sierakowice na rzecz Powiatu Kartuskiego.

Przedmiotowe działki przeznaczone są na cel publiczny tj. pod drogę powiatową nr 1915 G relacji Szklana – Borzestowo.

Nabycie przedmiotowej nieruchomości przez Powiat Kartuski umożliwi regulację stanu prawnego drogi powiatowej nr 1915 G.

Rada Powiatu Kartuskiego podejmie uchwałę w sprawie wyrażenia zgody na dokonanie powyższej czynności, zgodnie z Uchwałą nr XXVIII/266/09 Rady Powiatu Kartuskiego z dnia 24 września 2009 r. w sprawie określenia zasad nabywania, zbywania i obciążania nieruchomości oraz ich wydzierżawiania lub wynajmowania na okres dłuższy niż trzy lata lub na czas nieokreślony (Dz. Urz. Woj. Pom. z 2009 r. Nr 161, poz. 3035 i z 2010 r. nr 11, poz. 216).

Opracował:  
Radosław Pek  
Sekretarz Powiatu Kartuskiego

Załącznik nr 1

Województwo: pomorskie

Powiat: kartuski

Jednostka ewidencyjna: 220504\_2, Sierakowice

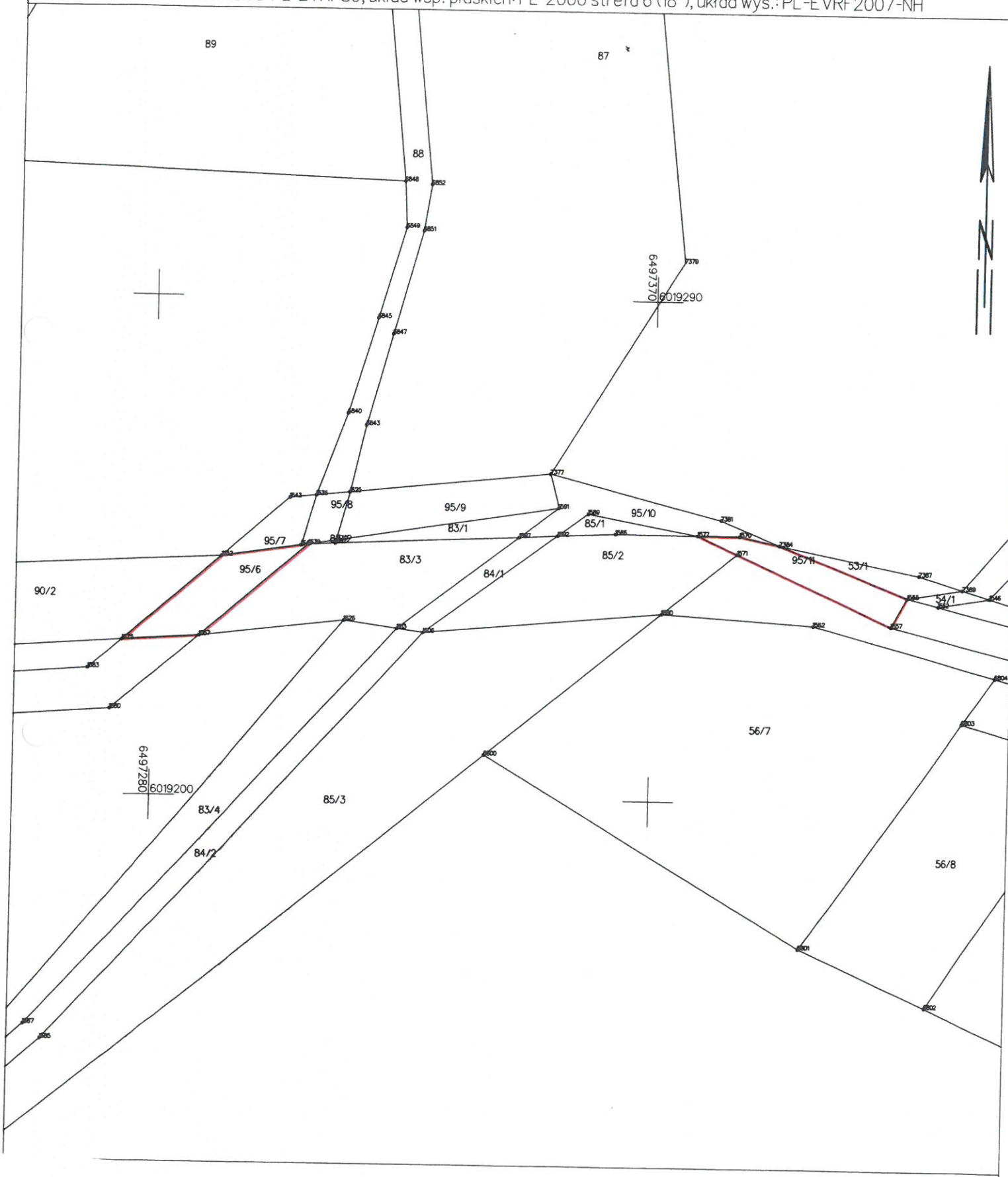
Obręb: 0003, Długi Kierz

### WYRYS Z MAPY EWIDENCYJNEJ

obr. Długi Kierz 0003: dz. 95/6, 95/11

Sekcje mapy: 6.219.20.04.3.4; 6.219.20.04.3.2

Układ odniesienia: PL-ETRF89, układ wsp. płaskich: PL-2000 strefa 6 (18°), układ wys.: PL-EVRF2007-NH



Załącznik nr 2

Województwo: pomorskie

Powiat: kartuski

Jednostka ewidencyjna: 220504\_2, Sierakowice

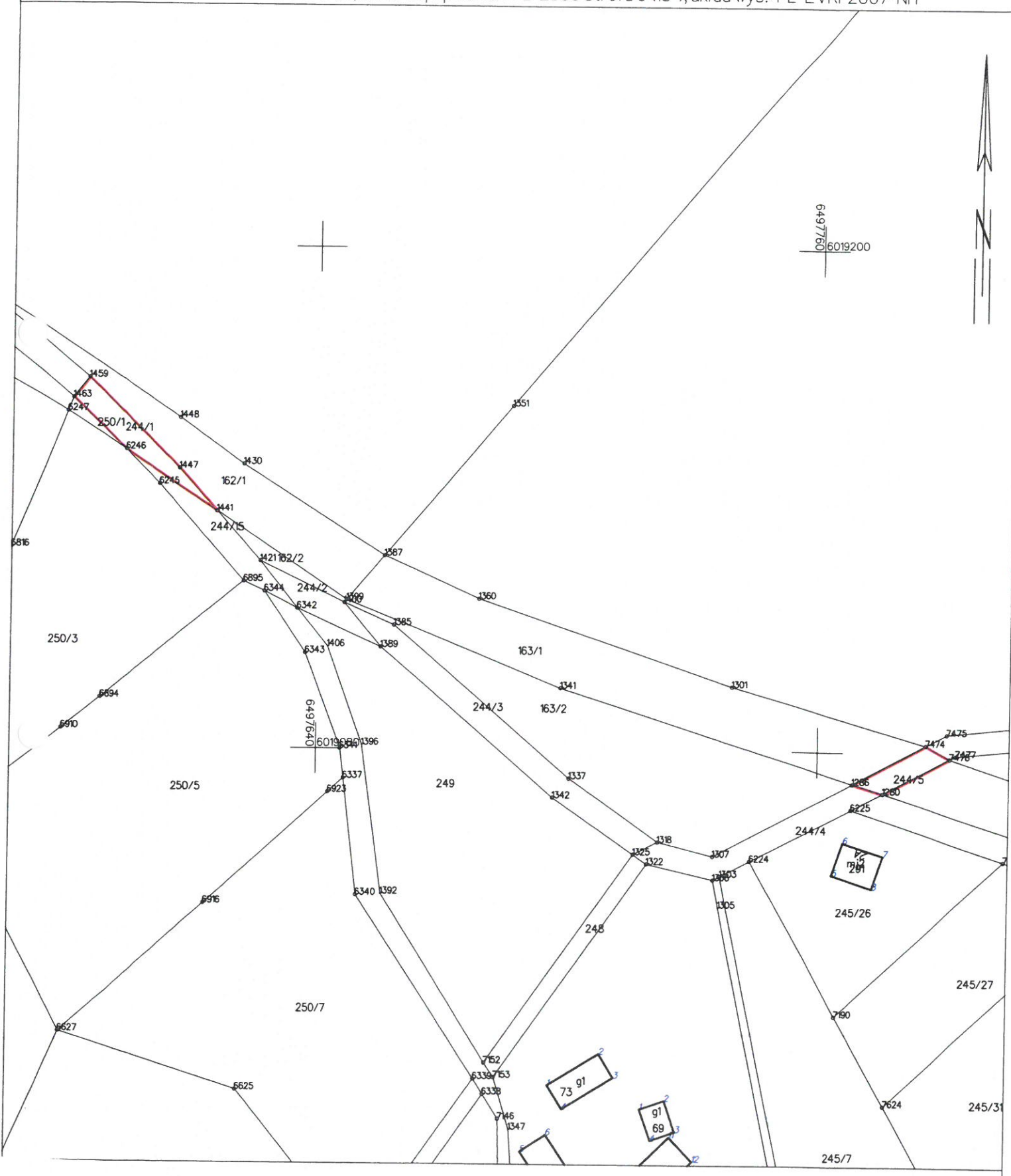
Obręb: 0003, Długi Kierz

### WYRYS Z MAPY EWIDENCYJNEJ

obr. Długi Kierz 0003: **cz. 244/1, 244/5**

Sekcje mapy: 6.219.20.09.1; 6.219.20.09.2; 6.219.20.04.4; 6.219.20.04.3

Układ odniesienia: PL-ETRF89, układ wsp. płaskich: PL-2000 strefa 6 (18°), układ wys.: PL-EVRF2007-NH



Załącznik nr 3

Województwo: pomorskie

Powiat: kartuski

Jednostka ewidencyjna: 220504\_2, Sierakowice

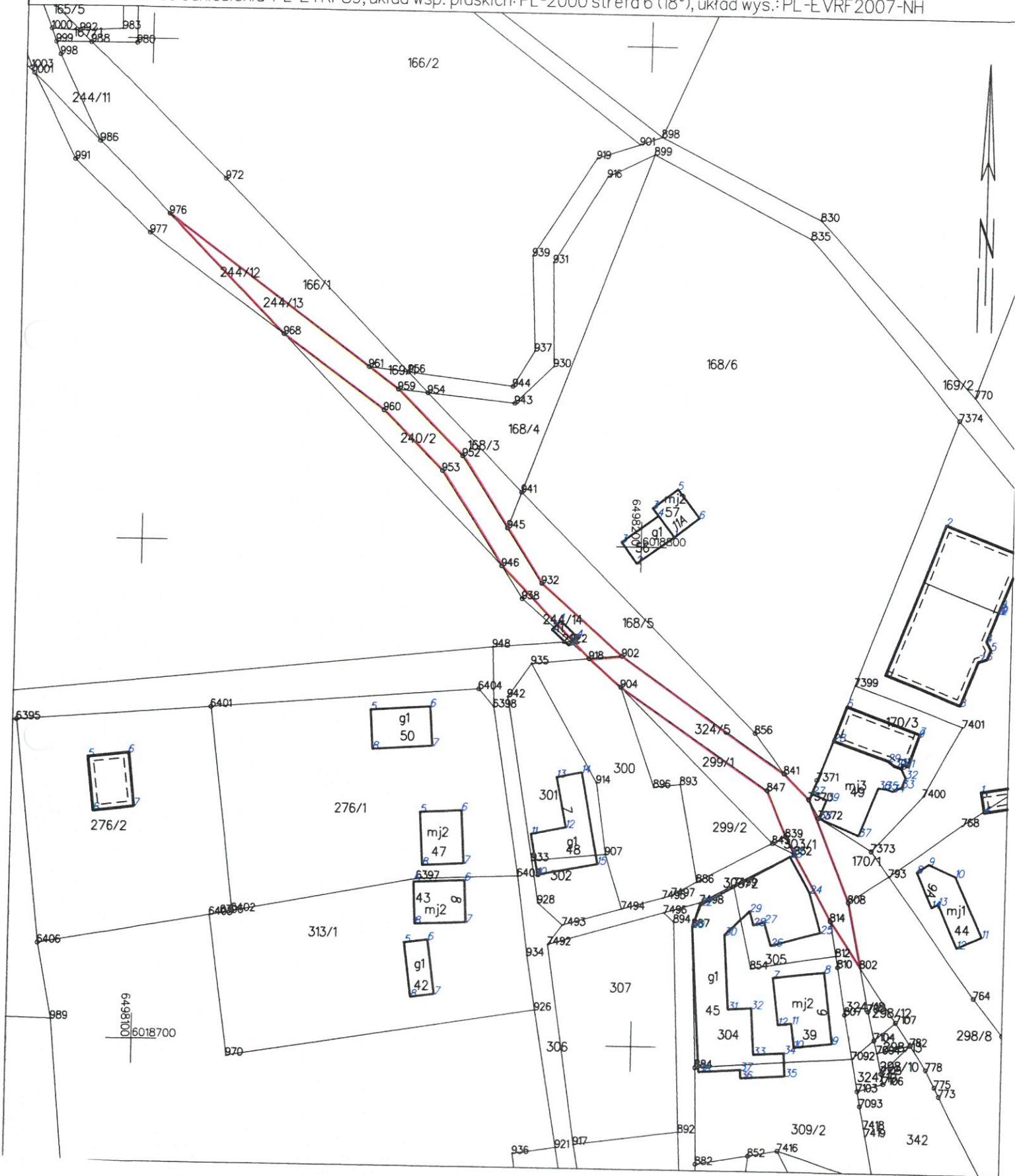
Obręb: 0003, Długi Kierz

# WYRYS Z MAPY EWIDENCYJNEJ

obr. Długi Kierz 0003: dz. 244/13, 324/5

Sekcje mapy: 6.219.20.09.2

Układ odniesienia: PL-ETRF89, układ wsp. płaskich: PL-2000 strefa 6 (18°), układ wys.: PL-EVRF2007-NH





WYRYS Z MAPY EWIDENCYJNEJ

obr. Długi Kierz 0003: dz. 218/3

Sekcje mapy: 6.219.20.09.4; 6.219.20.10.3; 6.219.20.10.1; 6.219.20.09.2

Układ odniesienia: PL-ETRF89, układ wsp. płaskich: PL-2000 strefa 6 (18°), układ wys.: PL-EVRF2007-NH

