

UCHWAŁA NR XXXVII/349/2022
RADY POWIATU KARTUSKIEGO
z dnia 25 lutego 2022 r.

w sprawie wyrażenia zgody na nabycie w drodze darowizny nieruchomości, stanowiącej część pasa drogowego drogi powiatowej nr 1915 G relacji Szklana – Borzestowo, oznaczonej ewidencyjnie numerami działek: 95/6, 95/11, 218/3, 244/1, 244/5, 244/13, 324/5, położonej w obrębie Długi Kierz, gmina Sierakowice, dla której prowadzona jest księga wieczysta nr GD1R/00038602/8, stanowiącej własność Gminy Sierakowice na rzecz Powiatu Kartuskiego.

Na podstawie art. 12 pkt 8 lit. a ustawy z dnia 5 czerwca 1998 r. o samorządzie powiatowym (Dz. U. z 2020 r. poz. 920 oraz z 2021 r. poz. 1038 i 1834) oraz § 3 ust. 1 załącznika do uchwały Nr XXVIII/266/09 Rady Powiatu Kartuskiego z dnia 24 września 2009 r. w sprawie określenia zasad nabywania, zbywania i obciążania nieruchomości oraz ich wydzierżawiania lub wynajmowania na okres dłuższy niż trzy lata lub na czas nieokreślony (Dz. Urz. Woj. Pom. z 2009 r. Nr 161, poz. 3035 i z 2010 r. nr 11, poz. 216),

Rada Powiatu Kartuskiego
na wniosek Zarządu Powiatu Kartuskiego
uchwała, co następuje:

§ 1. 1. Wyraża zgodę na nabycie w drodze darowizny nieruchomości, stanowiącej część pasa drogowego drogi powiatowej nr 1915 G relacji Szklana – Borzestowo, oznaczonej ewidencyjnie numerami działek: 95/6, 95/11, 218/3, 244/1, 244/5, 244/13, 324/5, położonej w obrębie Długi Kierz, gmina Sierakowice, dla której prowadzona jest księga wieczysta nr GD1R/00038602/8, stanowiącej własność Gminy Sierakowice na rzecz Powiatu Kartuskiego.

2. Położenie i oznaczenie gruntu, o którym mowa w ust. 1, określają załączniki graficzne nr 1-4, stanowiące integralną część niniejszej uchwały.

§ 2. Wykonanie uchwały powierza się Zarządowi Powiatu Kartuskiego.

§ 3. Uchwała wchodzi w życie z dniem podjęcia.

Przewodniczący Rady

/-/Mieczysław Woźniak

Uzasadnienie

projektu uchwały w sprawie wyrażenia zgody na nabycie w drodze darowizny nieruchomości, stanowiącej część pasa drogowego drogi powiatowej nr 1915 G relacji Szklana – Borzestowo, oznaczonej ewidencyjnie numerami działek: 95/6, 95/11, 218/3, 244/1, 244/5, 244/13, 324/5, położonej w obrębie Długi Kierz, gmina Sierakowice, dla której prowadzona jest księga wieczysta nr GD1R/00038602/8, stanowiącej własność Gminy Sierakowice na rzecz Powiatu Kartuskiego.

Przedmiotem uchwały jest wyrażenie zgody na nabycie w drodze darowizny nieruchomości oznaczonej ewidencyjnie numerami działek: 95/6, 95/11, 218/3, 244/1, 244/5, 244/13, 324/5, położonej w obrębie Długi Kierz, gmina Sierakowice, dla której prowadzona jest księga wieczysta nr GD1R/00038602/8, stanowiącej własność Gminy Sierakowice na rzecz Powiatu Kartuskiego.

Przedmiotowe działki przeznaczone są na cel publiczny tj. pod drogę powiatową nr 1915 G relacji Szklana – Borzestowo.

Nabycie przedmiotowej nieruchomości przez Powiat Kartuski umożliwi regulację stanu prawnego ww. drogi powiatowej.

Zgodnie z treścią § 3 ust.1 załącznika do Uchwały Nr XXVIII/266/09 Rady Powiatu Kartuskiego z dnia 24 września 2009 r. w sprawie określenia zasad nabywania, zbywania i obciążania nieruchomości oraz ich wydzierżawiania lub wynajmowania na okres dłuższy niż trzy lata lub na czas nieokreślony (Dz. Urz. Woj. Pom. z 2009 r. Nr 161, poz. 3035 z późn. zm.) nabycie nieruchomości na rzecz Powiatu Kartuskiego wymaga zgody Rady Powiatu Kartuskiego, wyrażonej uchwałą.

Opracował:
Radosław Pek
Sekretarz Powiatu Kartuskiego

Załącznik nr 2

do uchwały nr XXXVIII/368/2022

Rady Powiatu Kartuskiego
z dnia 25 lutego 2022r.

Województwo: pomorskie

Powiat: kartuski

Jednostka ewidencyjna: 220504_2, Sierakowice

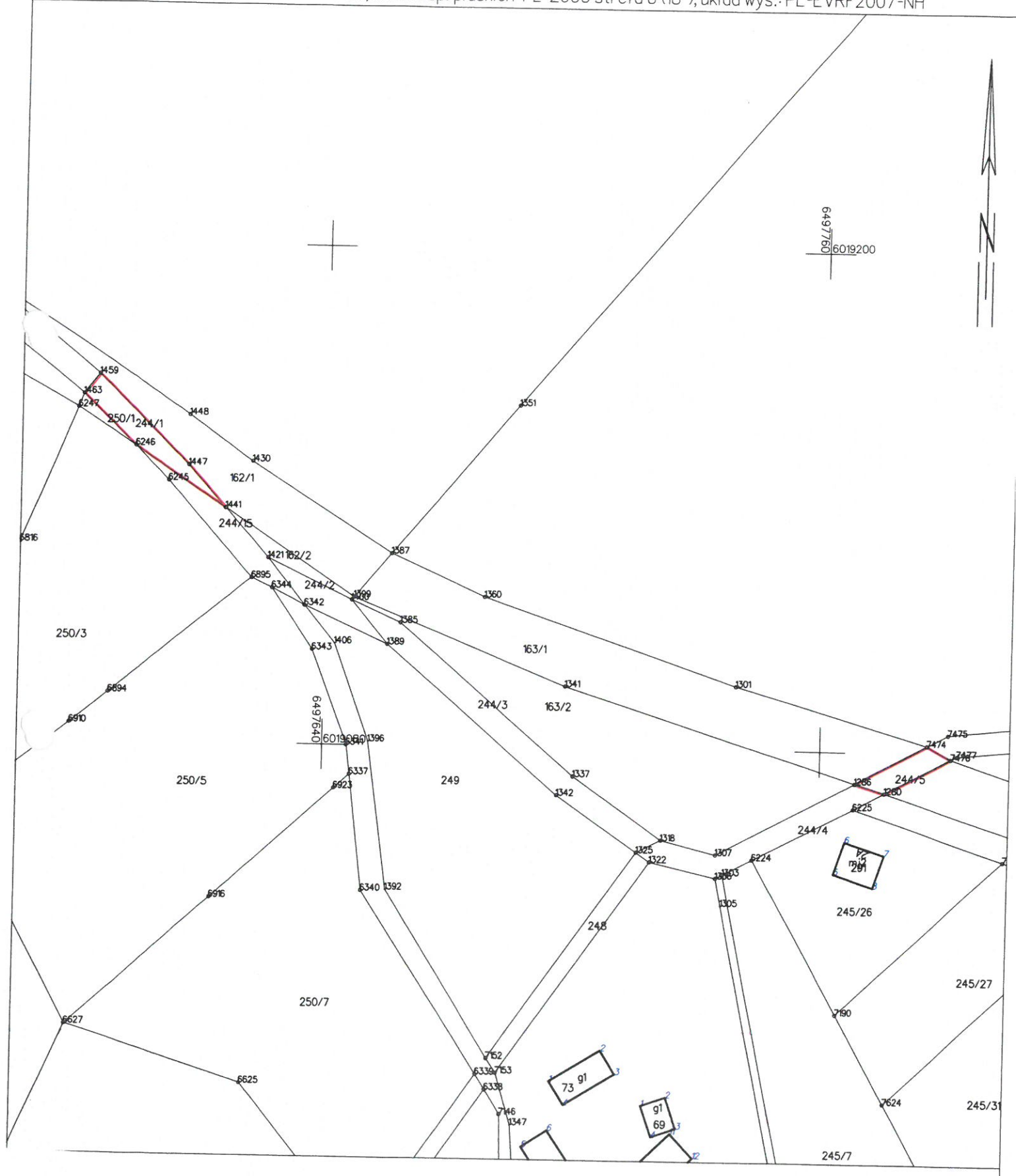
Obręb: 0003, Długi Kierz

WYRYS Z MAPY EWIDENCYJNEJ

obr. Długi Kierz 0003: **dz. 244/1, 244/5**

Sekcje mapy: 6.219.20.09.1; 6.219.20.09.2; 6.219.20.04.4; 6.219.20.04.3

Układ odniesienia: PL-ETRF89, układ wsp. płaskich: PL-2000 strefa 6 (18°), układ wys.: PL-EVRF2007-NH



Załącznik nr 3

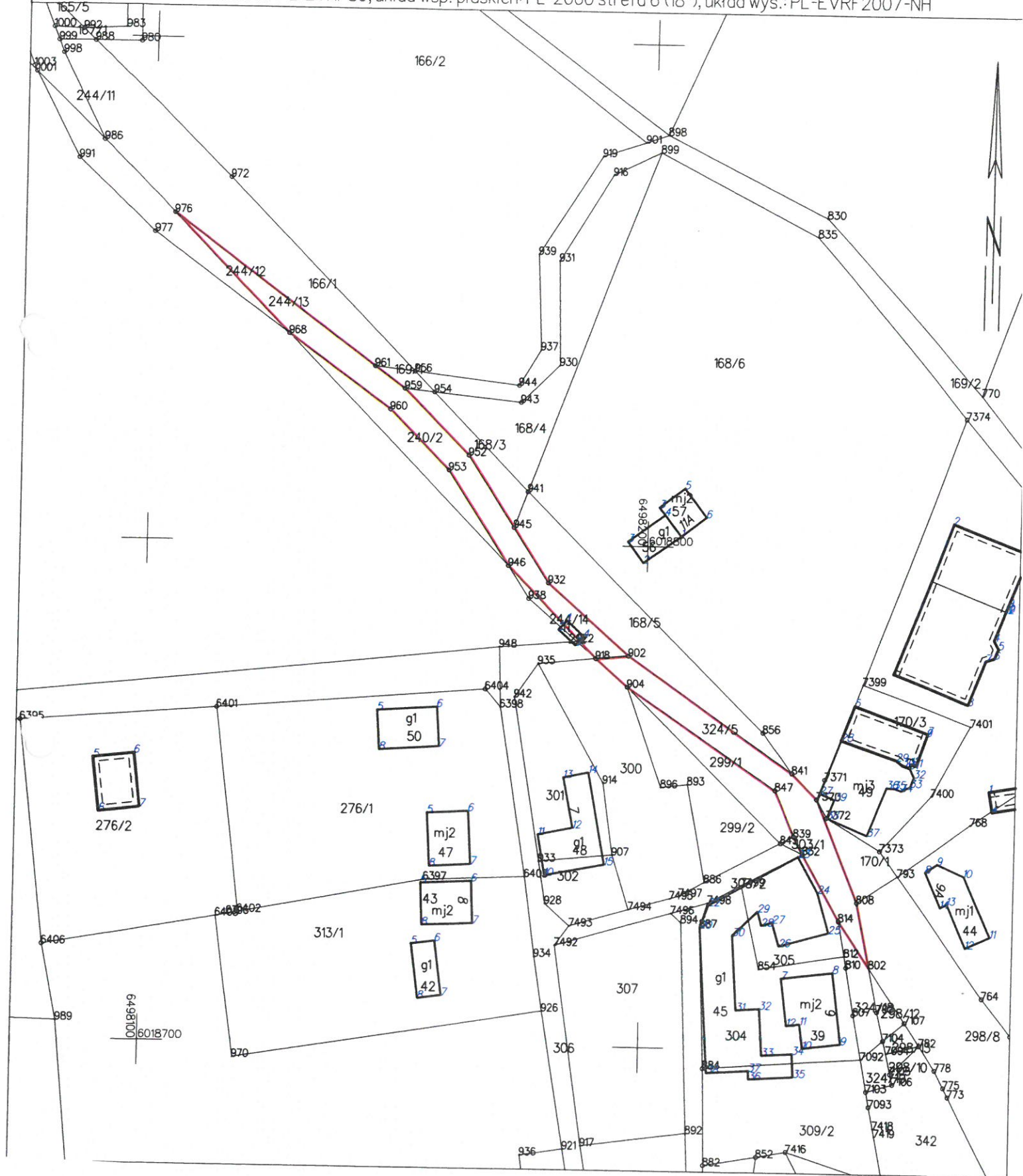
do uchwały nr XXVII/348/2022
Rady Powiatu Kartuskiego
z dnia 25 lutego 2022 r.

Województwo: pomorskie
Powiat: kartuski
Jednostka ewidencyjna: 220504_2, Sierakowice
Obręb: 0003, Długi Kierz

WYRYS Z MAPY EWIDENCYJNEJ

obr. Długi Kierz 0003: dz. 244/13, 324/5
Sekcje mapy: 6.219.20.09.2

Układ odniesienia: PL-ETRF89, układ wsp. płaskich: PL-2000 strefa 6 (18°), układ wys.: PL-EVRF2007-NH



Sesja XXXVII

Raport z głosowania – projekt uchwały nr 5 w sprawie wyrażenia zgody na nabycie w drodze darowizny nieruchomości, stanowiącej część pasa drogowego drogi powiatowej nr 1915 G Szklana – Borzestowo, oznaczonej ewidencyjnie numerami działek: 95/6, 95/11, 218/3, 244/1, 244/5, 244/13, 324/5, położonej w obrębie Długi Kierz, gmina Sierakowice, dla której prowadzona jest księga wieczysta nr GD1R/00038602/8, stanowiącej własność Gminy Sierakowice na rzecz Powiatu Kartuskiego

Lp.	Nazwisko i imię	za	przeciw	wstrzymujący	uwagi
1.	Borzestowska Ewa	X			
2.	Bystron Andrzej	X			
3.	Czerwiński Leon	X			
4.	Dudek Stanisław	X			
5.	Fikus Piotr	X			
6.	Formela Iwona	X			
7.	Gross Bartłomiej	X			
8.	Grucza Ewa	X			
9.	Grzegorzewski Jerzy	X			
10.	Kowalewski Paweł	X			
11.	Kwidziński Edmund	X			
12.	Kwiecień Janina	X			
13.	Lehman Mirosława				
14.	Leyk Andrzej	X			
15.	Łapa Bogdan	X			
16.	Miąskowski Jacek	X			
17.	Peek Ryszard	X			
18.	Potrac Andrzej	X			
19.	Pryczkowski Eugeniusz	X			
20.	Ropel Jerzy	X			
21.	Smentoch Stanisław	X			
22.	Szutenberg Mirosław	X			
23.	Woźniak Mieczysław	X			
24.	Zengerski Piotr	X			
25.	Żeromski Mirosław	X			