

BIURO URZĄDZANIA LASU I GEODEZJI LEŚNEJ

ODDZIAŁ W GDYNI



UPROSZCZONY PLAN URZĄDZENIA LASU

na lata **2023-2032**

dla lasów położonych na działkach ewidencyjnych:

140/4, 140/6, 140/7

w obrębie ewidencyjnym **Pierszczewo**

gmina **STĘŻYCA**

powiat **KARTUSKI**

województwo **POMORSKIE**

pow. ogólna 2,3279 ha

według stanu na 10.11.2022 r.

Gdynia 2022

OPIS OGÓLNY

uproszczonego planu urządzenia lasu dla lasów położonych na działkach ewidencyjnych: 140/4, 140/6, 140/7 w obrębie ewidencyjnym Pierszczewo położonych w gminie Stężyca, powiecie kartuskim, województwie pomorskim na okres od 1.01.2023 r. do 31.12.2032 r.

Ogólna powierzchnia opracowanie wynosi **2,3279 ha**.

Na opisywanym terenie mieszkańcy wsi zajmują się głównie rolnictwem i turystyką. Lasy zajmują tereny o niskiej i średniej wartości rolniczej lub wręcz użytkowanie rolnicze jest na nich niemożliwe. Zgrupowane są na wzniesieniach oraz w jarach, wśród pól, łąk, nieużytków i przy brzegach jezior. Część z nich jest bezpośrednio przylega do kompleksów leśnych Nadleśnictwa Kartuzy.

Warunki przyrodnicze

Lasy objęte uproszczonym planem urządzenia lasu położone są w I Bałtyckiej krainie przyrodniczo - leśnej, dzielnicy 18 Pojezierza - Kaszubskiego. Lasy obrębu ewidencyjnego Pierszczewo znajdują na terenie Kaszubskiego Parku Krajobrazowego.

Siedliskowe typy lasu i przyjęte dla nich gospodarcze typy drzewostanów zestawiono poniżej.

Wyszczególnienie		Siedliskowe typy lasu	
		BMśw	LMśw
Gosp. typ drzewostanu	Gatunek główny	So	Bk
	Gatunek domiesz.	Db	So

Zestawienie powierzchni i miąższości wg gatunków panujących (głównych), klas i podklas wieku przedstawiano w tabeli zamieszczonej w dalszej części opracowania.

Maksymalna miąższość możliwa do pozyskania

Przyjęto wieki rębności:

- dąb, jesion120 lat
- buk, jodła100 lat
- sosna, świerk, modrzew, daglezja, klon. .80 lat
- brzoza, grab, olcha czarna..... 60 lat
- osika 40 lat
- topola, olcha szara 30 lat

Wiek te mają charakter jedynie orientacyjny, gdyż w takich lasach do użytkowania rębego przydziela się wyłącznie drzewostany wymagające tego zabiegu z przyczyn hodowlanych lub sanitarnych.

Ochrona lasu

Lasów ochronnych nie zlokalizowano z uwagi na brak decyzji zatwierdzającej. Ze względu na położenie opisywanych lasów (brzeg jeziora), kwalifikują się one do uznania za lasy ochronne wód.

Stan zdrowotny lasów przedstawia się następująco: drzewostany występują często na gruntach porolnych, są niskiej jakości technicznej i hodowlanej, często porażone przez hubę korzeniową i szkodniki wtórne. Drzewostany z świerkiem atakowane są przez kornika. Innych przyczyn pogarszających stan zdrowotny lasu brak. Opis uszkodzenia z podaniem procentu powierzchni uszkodzonego drzewostanu znajduje się w opisach taksacyjnych.

W trakcie prac inwentaryzacyjnych nie stwierdzono lasów uszkodzonych przez pożar. Skład gatunkowy drzewostanów, struktura wiekowa, znaczne rozdrobnienie, trudny teren, nie sprzyja penetracji lasów przez człowieka, a tym samym powstawaniu pożarów. Większe zagrożenie pożarowe występuje w bezpośrednim sąsiedztwie zabudowy rekreacyjnej.

Lasy wsi analogicznie do lasów Nadleśnictwa Kartuzy zaliczyć należy do II strefy zagrożenia pożarowego. Tereny lasów wsi są monitorowane przez dozrywanie pożarowe znajdujące się na terenie Nadleśnictwa Kartuzy. W wypadku powstania pożarów zabiegi ratownicze wykonuje się w oparciu o Plany Ochrony P-poż. Nadleśnictwa Kartuzy, które corocznie uzgadniane są z RPSP.

Art. 30 ustawy z dnia 28.09.1991 r. o lasach z późniejszymi zmianami określa zakazy obowiązujące w lasach.

Zawartość uproszczonego planu urządzania lasu

W skład uproszczonego planu urządzania lasu wchodzi:

1. Opis ogólny
2. Opis taksacyjny lasu
3. Rejestr działek leśnych
4. Wykaz rozbieżności
5. Wykaz skrótów i symboli
6. Mapa gospodarcza lasu

Załącznikiem do uproszczonego planu urządzania lasu są zadania w zakresie gospodarki leśnej, sporządzone w jednym egzemplarzu z przeznaczeniem dla właściciela/li/ lasu

Opracował:
Taksator

.....
mgr inż. Wojciech Zygmunt

Akceptował:
Zastępca Dyrektora

.....
mgr inż. Jacek Wojtyniak

ZESTAWIENIE POWIERZCHNI I MIĄŻSZOŚCI GATUNKÓW PANUJĄCYCH W TYPACH SIEDLISKOWYCH LASU WG. KLAS I PODKLAS WIEKU

Objekt (obr. ew.): 22/05/062/0011 - Pierszczewo

Typ siedliskowy lasu	Gatunek	Pow. leśna niezal.	Powierzchnia leśna zalesiona														Ogółem		
			Przest.	I		II		III		IV		V		VI i st.	KO	KDO		Bud. przer.	R-m
				a	b	a	b	a	b	a	b	a	b						
Powierzchnia w ha / miąższość w m3																			
BMŚW	SO						0,7600						0,4800					1,2400	1,2400
	BRZ					0,4200												0,4200	0,4200
	RAZEM:					0,4200	0,7600						0,4800					1,6600	1,6600
LMŚW	SO									0,6331								0,6331	0,6331
	RAZEM:									0,6331								0,6331	0,6331
Ogółem	SO						0,7600			0,6331			0,4800					1,8731	1,8731
	BRZ					0,4200												0,4200	0,4200
	RAZEM:					0,4200	0,7600			0,6331			0,4800					2,2931	2,2931
OGÓŁEM:						0,4200	0,7600			0,6331			0,4800					2,2931	2,2931
Grunty związane z gospodarką leśną:																			
Inne grunty:																			
OGÓŁEM:						0,4200	0,7600			0,6331			0,4800					2,2931	2,2931

Opis taksacyjny

Woj. Pomorskie (22) Powiat Kartuski (05) Gmina Stężycza (062) Obr.ew. Pierszczewo (0011)

Oddz. Poddz.	Pow. [ha]	Opis taksacyjny	Elementy taksacyjne											Wskazania gospodarcze						
			Warstwa	Gatunek	Udział	Wiek	Zadziwienie	Pierśnica [cm]	Wysokość [m]	Bonitacja	Miąższność		Przyrost bieżący na 1 ha [m ³] Na całej pow. [m ³]	Planowane			Wykonane			
											Na 1 ha [m ³ /ha]	Na całej pow. [m ³]		Rodzaj wskazania	Pow [ha]	Miąższność [m ³]		Rodzaj zabiegu	Pow [ha]	Miąższność [m ³]
																brutto	netto			
1	2	3	4	5	6	7	8	9	10	11	12	13	14	15	16	17	18	19	20	21
1-a	0,4200	RP: D-STAN, BP: DRZEW, S: BMSW, TD: DB SO, ZW: UM, ZM: DKEP, NR.REJ.: G186	DRZEW	BRZ	5	27	0,7	13	13	II					TW	0,4200	7			
				OS	3	27		13	13	II										
				SO	2	27		15	15	IA										
				DB	MJS	45														
				DB	MJS	27														
				BK	MJS	27														
			PODSZ	BK			0,3													
				DB																
				KRU																
				BRZ																
1-b	0,7600	RP: D-STAN, BP: DRZEW, S: BMSW, TD: DB SO, ZW: PEŁ, ZM: DKEP, NR.REJ.: G186	DRZEW	SO	7	45	1,1	23	21	IA					TP	0,7600	40			
				BRZ	2	45		22	20	I										
				OL	1	45		23	20	II										
				BK	MJS	45														
				WB	MJS	45														
				OS	MJS	45														
				DB	MJS	45														
			PODSZ	BRZ			0,2													
				BK																
				DB																
				JAŁ																

OC – obszary chronione; RP – rodzaj powierzchni; BP – budowa pionowa; F – funkcja lasu; O – kategoria ochronności; S – typ siedliskowy lasu; TD – typ drzewostanu; ZW – zwarcie; ZM – zmieszanie; INFO – informacje inne; NR.REJ. – numer rejestrowy

1-c	0,4800	RP: D-STAN, BP: DRZEW, S: BMSW, TD: DB SO, ZW: PRZ, ZM: DKEP, NR.REJ.: G7	DRZEW	SO	9	85	0,7	27	24	II	TP	0,4800	8				
				OL	1	50		26	21	II							
				DB	MJS	85											
				BRZ	MJS	60											
				BK	MJS	60											
				BK	MJS	40											
			PODSZ	BK		0,4											
				BRZ													
				DB													
				ŚW													
1-d	0,6331	RP: D-STAN, BP: DRZEW, S: LMSW, TD: SO BK, ZW: UM, ZM: DKEP, NR.REJ.: G7	DRZEW	SO	5	70	0,8	24	19	II	TP	0,6331	15				
				BK	4	50		16	15	II							
				BK	1	70		26	20	II							
				DB	MJS	50											
				OS	MJS	50											
				ŚW	MJS	50											
			PODSZ	BK		0,4											
ŚW																	
DB																	
1-f	0,0348	RP: INNE WYL, BP: , S: BMSW, INFO: BUDYNEK, NR.REJ.: G7															
Razem:	2,3279											0	70	0			
Ogółem:	2,3279											0	70	0			

OC – obszary chronione; RP – rodzaj powierzchni; BP – budowa pionowa; F – funkcja lasu; O – kategoria ochronności; S – typ siedliskowy lasu; TD – typ drzewostanu; ZW – zwarcie; ZM – zmieszanie; INFO – informacje inne; NR.REJ. – numer rejestrowy

Rejestr działek leśnych i gruntów do zalesienia wg właścicieli

Obręb ewidencyjny: 22/05/062/0011 - Pierszczewo, Stan na: 2022-11-07

Nr w rej gruntów	Nazwisko i imię Adres właściciela Współwłaścicieli udział	Nr działki	Użytek ew.	Oddz, poddz	Opis wydzielenia								Wskazania gospodarcze			Wykonanie
					R. pow	Kat. ochr.	Gat.	Wiek	Bonit.	Powierzchnia [ha]	Pow. gr. do zales. [ha]	Miąższość [m3] brutto	Rodz. zabiegu	Pow [ha]	Miąższość [m3]	
															Brutto/ Netto	
1	2	3	4	5	6	7	8	9	10	11	12	13	14	15	16	17
G7	Parafia Rzymskokatolicka pw. św. Andrzeja Apostoła w Przodkowie 83-304 Przodkowo Kartuska 3 [udział: 1/1]	140/4	LsV	1-d	D-STAN		SO	70	II	0,6331						
		140/6	LsV	1-c	D-STAN		SO	85	II	0,4800						
				1-f	INNE WYL					0,0348						
Razem:										1,1479	0,0000	0				
G186	Radakowits Hanna 18-404 Stara Łomża Akacyjowa 5 [udział: 1/1]	140/7	LsV	1-a	D-STAN		BRZ	27	II	0,4200						
				1-b	D-STAN		SO	45	IA	0,7600						
Razem:										1,1800	0,0000	0				
Ogółem:										2,3279	0,0000	0				

Wykaz rozbieżności

22/05/062/0011 - Pierszczewo

Nr rej.	Nr dz.	Nazwisko, imię, adres właściciela działki	Oddz, podd.	Aktualny stan zagospodarowania			Oznaczenie gruntów w rejestrze ewidencji gruntów	Przyczyna zaistniałych niezgodności	Wskazania dalszego sposobu zagospodarowania działki
				Opis taksacyjny lasu	Zagospodarowanie działki (Istniejące budynki, budowlalne, drogi, uprawy itp..)				
					Rodzaj obiektu/upraw	Pow. obiektu/upraw			
1	2	3	4	5	6	7	8	9	10
G7	140/6	Parafia Rzymskokatolicka pw.św. Andrzeja Apostoła w Przodkowie, 83-304 Przodkowo, ul. Kartuska 3, [Udział 1/1]	1-f	INNE WYL	budynek	0,0348	LsV	wylesienie	Przekwalifikować
Razem						0,0348			

Wykaz skrótów i symboli

dla obiektu 22/05/062/0011 - Pierszczewo

SKRÓTY NAZW DRZEW

BK	- buk pospolity
BRZ	- brzoza brodawkowata
DB	- dąb nieokreślony
JAL	- jałowiec pospolity
KRU	- kruszyna pospolita
MD	- modrzew europejski
OL	- olsza czarna
OS	- topola osika
SO	- sosna zwyczajna
ŚW	- świerk pospolity
WB	- wierzba biała

SKRÓTY TYPÓW TERENU

D-STAN	- drzewostan
INNE WYL	- inne wylesienie

SKRÓTY WSKAZAŃ GOSPODARCZYCH

TP	- trzebież późna
TW	- trzebież wczesna

MAPY

MAPA GOSPODARCZA

DZIAŁEK EWIDENCYJNYCH

nr 140/4, 140/6, 140/7

**POWIAT KARTUSKI, GMINA STĘŻYCA,
OBRĘB EWIDENCYJNY PIERSZCZEWO**

POWIERZCHNIA OGÓLNA: **2,3279 ha**

Stan na 10.11.2022 r.

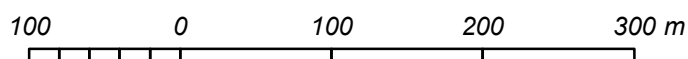
Układ współrzędnych "PUWG 1992"

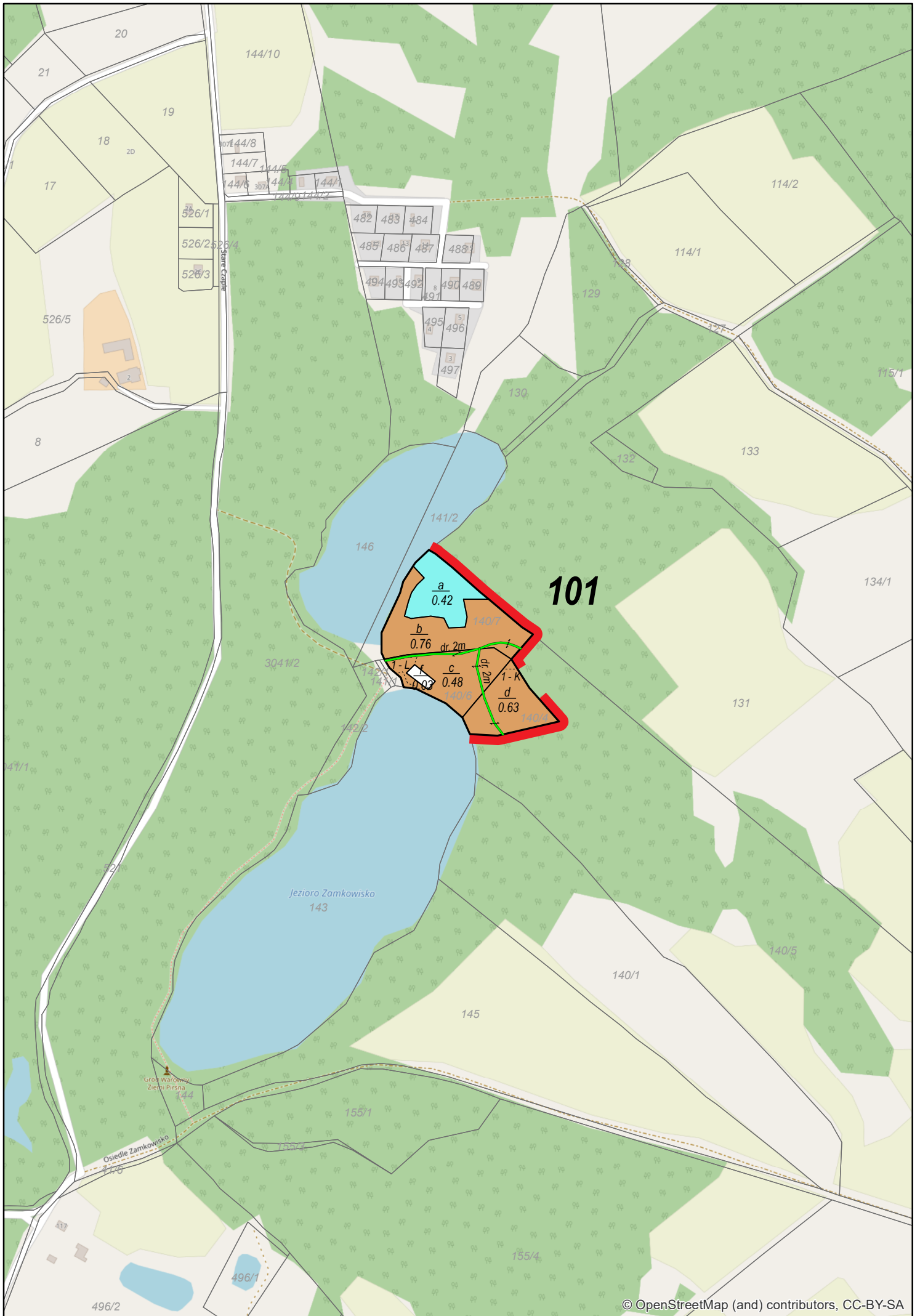
Opracowanie: Biuro Urządzania Lasu i Geodezji Leśnej
Oddział w Gdyni

Wykonał: Wojciech Zygmunt
Sprawdził: Jacek Wojtyniak

SKALA 1:5 000

1 cm - 50 m





LEGENDA

	Granicznik		
	Budynek		
	Przełup		
	Most		Zręby
	Przejazd kolejowy		Halizny
	Siedziba nadleśnictwa		Płazowiny
	Siedziba leśnictwa		Inne
	Punkt obserwacyjny na dostrzegalni przeciwpożarowej		
	Telewizyjny punkt obserwacji na dostrzegalni przeciwpożarowej		
	Kasownik		
	Granice rezerwatów		Zadrzewienia
	Granice leśnictw		Role
	Granice obrębów leśnych		Łąki
	Granice zasięgu terytorialnego nadleśnictwa		Pastwiska
	Drogi leśne utwardzone		Wody
	Drogi leśne gruntowe		Zabudowania
	Linie oddziałowe		Bagna
	Linie energetyczne		Nieużytki
	Kolej		Sady
	Wizury		Place
	Ścieżki		Szkółki
	Cieki		Użytki ekologiczne
	Wał ochronny		Kopalnie
	Warstwice		Nieużytki pokopalniane
	Linie podziału powierzchniowego istniejące		Cmentarze
	Linie podziału powierzchniowego projektowane		
	Granice kompleksów od lasów innej własności		Numer działki
	Granice współwłasności z inną własnością		
	Granice gruntów przeznaczonych do zalesienia		Powierzchnie niestanowiące wyłączeń

