

UCHWAŁA NR LIII/489/2023
RADY POWIATU KARTUSKIEGO
z dnia 7 lipca 2023 r.

w sprawie wyrażenia zgody na użyczenie na okres do dnia 31 grudnia 2029 r. Gminie Kartuzy nieruchomości oznaczonej ewidencyjnie nr 3106 o pow. 0,8407 ha, położonej w obrębie Glincz, gmina Żukowo, stanowiącej pas drogowy drogi powiatowej nr 1926 G relacji Borowo – Babi Dół, ujawnionej w księdze wieczystej nr GD1R/00101140/4, będącej własnością Powiatu Kartuskiego

Na podstawie art. 12 pkt 8 lit. a ustawy z dnia 5 czerwca 1998 r. o samorządzie powiatowym (Dz. U. z 2022 r. poz. 1526 i z 2023 r. poz. 572) oraz § 18 załącznika do uchwały Nr XLVII/434/2022 Rady Powiatu Kartuskiego z dnia 9 grudnia 2022 r. w sprawie określenia zasad nabywania, zbywania i obciążania nieruchomości stanowiących mienie Powiatu Kartuskiego oraz ich wydzierżawiania i wynajmowania na okres dłuższy niż trzy lata lub na czas nieoznaczony (Dz. Urz. Woj. Pom. z 2022 r., poz. 5219)

Rada Powiatu Kartuskiego
na wniosek Zarządu Powiatu Kartuskiego
uchwała, co następuje:

§ 1. 1. Wyraża się zgodę na użyczenie na okres do dnia 31 grudnia 2029 r. Gminie Kartuzy nieruchomości oznaczonej ewidencyjnie nr 3106 o pow. 0,8407 ha, położonej w obrębie Glincz, gmina Żukowo, stanowiącej pas drogowy drogi powiatowej nr 1926 G relacji Borowo – Babi Dół, ujawnionej w księdze wieczystej nr GD1R/00101140/4, będącej własnością Powiatu Kartuskiego.

2. Położenie i oznaczenie gruntu, o którym mowa w ust. 1, określa załącznik graficzny, stanowiący integralną część niniejszej uchwały.

§ 2. Celem użyczenia będzie realizacja inwestycji pn. „Budowa ciągu pieszo – rowerowego na odcinku drogi Borkowo – Borowo” planowanej do dofinansowania ze środków unijnych.

§ 3. Szczegółowe zasady użyczenia określi odrębna umowa, zawarta pomiędzy Gminą Kartuzy a Powiatem Kartuskim.

§ 4. Wykonanie uchwały powierza się Zarządowi Powiatu Kartuskiego.

§ 5. Uchwała wchodzi w życie z dniem podjęcia.

Przewodniczący Rady
/-/Mieczysław Woźniak

UZASADNIENIE

projektu uchwały w sprawie wyrażenia zgody na użyczenie na okres do dnia 31 grudnia 2029 r. Gminie Kartuzy nieruchomości oznaczonej ewidencyjnie nr 3106 o pow. 0,8407 ha, położonej w obrębie Glincz, gmina Żukowo, stanowiącej pas drogowy drogi powiatowej nr 1926 G relacji Borowo – Babi Dół, ujawnionej w księdze wieczystej nr GD1R/00101140/4, będącej własnością Powiatu Kartuskiego

Nieruchomość będąca przedmiotem użyczenia, stanowi własność Powiatu Kartuskiego. Działka nr 3106 o pow. 0.8407 ha, położona w obrębie Glincz, gmina Żukowo oznaczona jest w ewidencji użytkiem, dr – drogi i wchodzi w skład drogi powiatowej nr 1926 G relacji Borowo – Babi Dół. Celem realizacji inwestycji jest wykonanie zadania pn. „Budowa ciągu pieszo – rowerowego na odcinku drogi Borkowo – Borowo” planowanej do dofinansowania ze środków unijnych.

Zgodnie z treścią § 18 załącznika do Uchwały Nr XLVII/434/2022 Rady Powiatu Kartuskiego z dnia 9 grudnia 2022 r. w sprawie określenia zasad nabywania, zbywania i obciążania nieruchomości stanowiących mienie Powiatu Kartuskiego oraz ich wydzierżawiania i wynajmowania na okres dłuższy niż trzy lata lub na czas nieoznaczony (Dz. Urz. Woj. Pom. z 2022 r. poz. 5219) użyczenie nieruchomości stanowiącej mienie Powiatu Kartuskiego, wymaga zgody Rady Powiatu Kartuskiego, wyrażonej uchwałą.

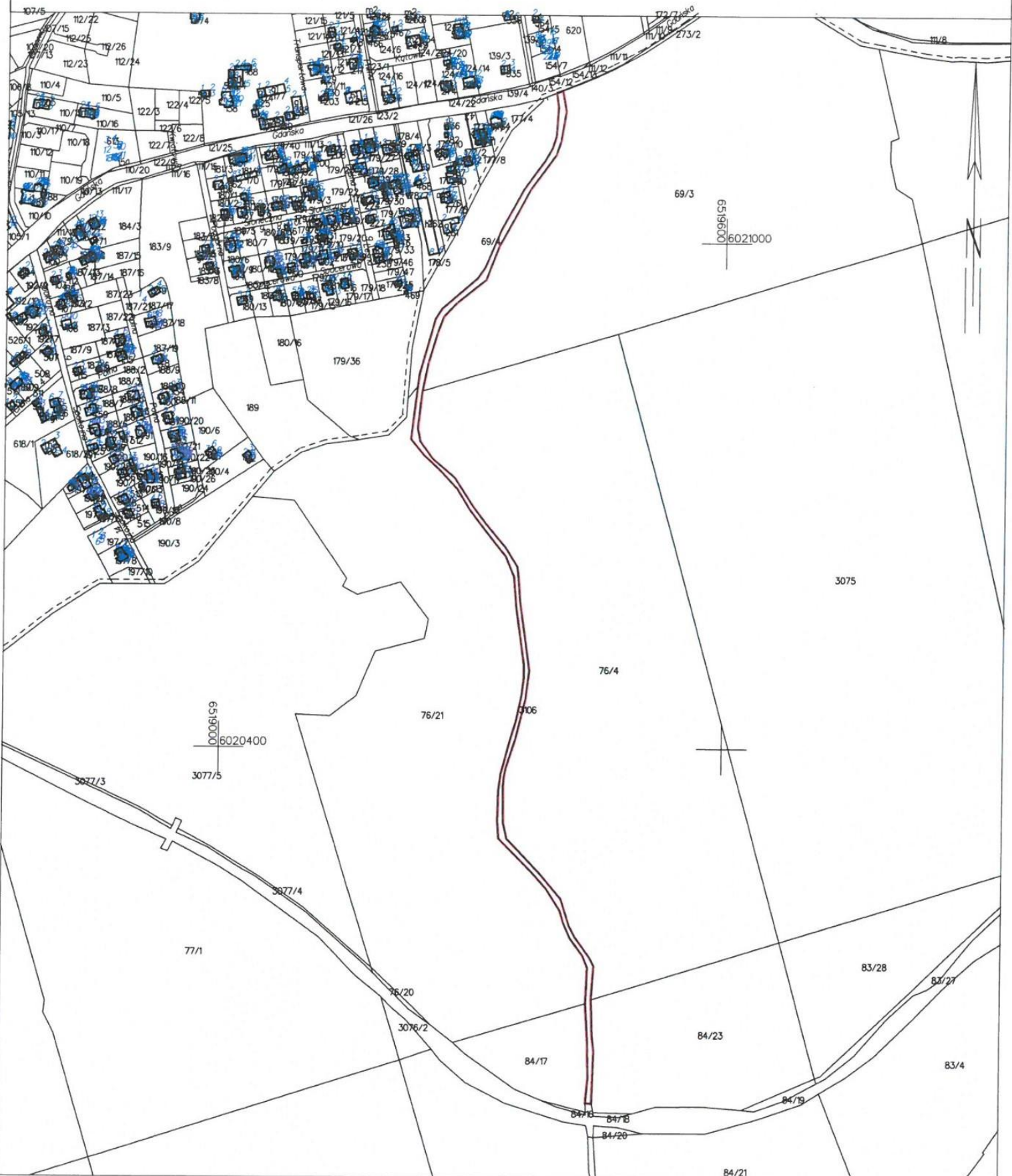
Opracował:
Radosław Pek
Sekretarz Powiatu Kartuskiego

Załącznik graficzny do uchwały nr
LIII/489/2023 Rady Powiatu Kartuskiego z
dnia 7 lipca 2023 r.

Województwo: pomorskie
Powiat: kartuski
Jednostka ewidencyjna: 220508_5, Żukowo - G
Obręb: 0012, Gińcz

WYRYS Z MAPY EWIDENCYJNEJ SKALA 1:6000

Układ odniesienia: PL-ETRF89, układ wsp. płaskich: PL-2000 strefa 6 (18°), układ wys.: PL-EVRF2007-NH



Sporządził(a) wyrys: Kamila Gosz

RAPORT PRZEPROWADZONEGO GŁOSOWANIA

Nazwa sesji: Sesja LIII

Data głosowania: 07.07.2023

Temat głosowania: Projekt nr 9 - w sprawie wyrażenia zgody na użyczenie na okres do dnia 31 grudnia 2029 r. Gminie Kartuzy nieruchomości oznaczonej ewidencyjnie nr 3106 o pow. 0,8407 ha, położonej w obrębie Glinicz, gmina Łukowo, stanowiącej pas drogowy drogi powiatowej nr 1926 G relacji Borowo - Babi Dół, ujawnionej w księdze wieczystej nr GD1R/00101140/4, będącej własnością Powiatu Kartuskiego

Typ głosowania: Normalne

Głosowanie zwykłe TAK, NIE, WST

Typ wyniku: Wskazówka zwykła

Uchwała przyjmuje się większością głosów z uwzględnieniem kworum

Uprawnionych razem:	1	Głosów ZA:	21
Uprawnionych obecnych:	21	Głosów WSTRZ:	0
Głosujących:	21	Głosów PRZECIW:	0
Głosowanie jawne:	TAK		

Uchwała została podjęta

Głosy indywidualne:

Nr	Nazwisko i Imię	Głos
1	Mieczysław Woźniak	ZA
2	Eugeniusz Pryczkowski	ZA
3	Ryszard Peek	ZA
4	Jacek Miśkowski	ZA
5	Mirosław Eromski	ZA
6	Paweł Kowalewski	ZA
7	Edmund Kwidziński	ZA
8	Andrzej Potrac	ZA
9	Andrzej Leyk	ZA
10	Iwona Formela	ZA
11	Bogdan Łapa	ZA
12	Piotr Fikus	ZA
13	Janina Kwiecie	ZA
14	Leon Czerwiński	ZA
15	Mirosława Lehman	ZA
16	Jerzy Grzegorzewski	ZA
17	Ewa Grucza	ZA
18	Andrzej Bystron	ZA
19	Stanisław Smentoch	ZA
20	Stanisław Dudek	ZA
21	Mirosław Szutenberg	ZA