

UCHWAŁA NR 267/1000/2023
ZARZĄDU POWIATU KARTUSKIEGO
z dnia 10 listopada 2023 r.

w sprawie wyrażenia woli na nabycie w drodze darowizny nieruchomości stanowiącej własność Skarbu Państwa, położonej w obrębie Glinicz, gmina Żukowo, oznaczonej ewidencyjnie numerem działki 95/63 o pow. 0,0067 ha, dla której prowadzona jest przez Sąd Rejonowy w Kartuzach księga wieczysta nr GD1R/00105678/2, na rzecz Powiatu Kartuskiego

Na podstawie art. 32 ust. 2 pkt 3 ustawy z dnia 5 czerwca 1998 r. o samorządzie powiatowym (Dz. U. z 2022 r. poz. 1526 oraz z 2023 r. 572) oraz art. 25b ustawy z dnia 21 sierpnia 1997 r. o gospodarce nieruchomościami (Dz. U. z 2023 r. poz. 344 z późn. zm.¹⁾)

Zarząd Powiatu Kartuskiego
w składzie:

- | | |
|------------------|--------------------|
| 1) Bogdan Łapa | Starosta Kartuski, |
| 2) Piotr Fikus | Wicestarosta, |
| 3) Iwona Formela | członek Zarządu, |
| 4) Andrzej Leyk | członek Zarządu, |

uchwala, co następuje:

§ 1. 1. Wyraża się wolę nabycia w drodze darowizny nieruchomości stanowiącej własność Skarbu Państwa, położonej w obrębie Glinicz, gmina Żukowo, oznaczonej ewidencyjnie numerem działki 95/63 o pow. 0,0067 ha, dla której prowadzona jest przez Sąd Rejonowy w Kartuzach V Wydział Ksiąg Wieczystych księga wieczysta nr GD1R/00105678/2, na rzecz Powiatu Kartuskiego, z przeznaczeniem na przeprowadzenie remontu i utrzymanie drogi powiatowej 1926 G relacji Borowo – Babi Dół.

2. Położenie i oznaczenie gruntu, o którym mowa w ust. 1, określa załącznik graficzny, stanowiący integralną część niniejszej uchwały.

§ 2. Wykonanie uchwały powierza się Zarządowi Powiatu Kartuskiego.

§ 3. Uchwała wchodzi w życie z dniem podjęcia.

S T A R O S T A

/-/ Bogdan Łapa

¹⁾ Zmiany tekstu jednolitego wymienionej ustawy zostały ogłoszone w Dz. U. z 2023 r. poz. 1113,1463, 1506, 1688, 1762, 1906 i 2029.

Uzasadnienie

projektu uchwały w sprawie wyrażenia woli na nabycie w drodze darowizny nieruchomości stanowiącej własność Skarbu Państwa, położonej w obrębie Glincz, gmina Żukowo, oznaczonej ewidencyjnie numerem działki 95/63 o pow. 0,0067 ha, dla której prowadzona jest przez Sąd Rejonowy w Kartuzach księga wieczysta nr GD1R/00105678/2, na rzecz Powiatu Kartuskiego

Nabycie na rzecz Powiatu Kartuskiego działki oznaczonej ewidencyjnie numerem 95/63, położonej w obrębie Glincz, gmina Żukowo, dokonuje się w celu przeprowadzenia remontu i utrzymania drogi powiatowej 1926 G relacji Borowo – Babi Dół.

Przedmiotowa działka nie jest objęta miejscowym planem zagospodarowania przestrzennego. Zgodnie z Uchwałą Nr LIX/773/2023 Rady Miejskiej w Żukowie z dnia 30 maja 2023 r. w sprawie uchwalenia zmiany Studium uwarunkowań i kierunków zagospodarowania przestrzennego Gminy Żukowo zatwierdzonego Uchwałą Nr XLVI/828/2002 Rady Miejskiej w Żukowie z dnia 9 października 2002 r. z późn. zm. działka nr 95/63 poł. w obrębie Glincz, gmina Żukowo, wskazana została pod następującą politykę przestrzenną: korytarze ekologiczne - szkielet struktury przestrzennej gminy - kierunek rozwoju proekologicznego: obszary przyrodniczo - krajobrazowe - niezależnie od podziału na strefy. Dodatkowo, działka znajduje się także w granicach Obszaru Chronionego Krajobrazu oraz w sąsiedztwie ważniejszych dróg lokalnych i dojazdowych.

Zgodnie z treścią art. 25b ustawy z dnia 21 sierpnia 1997 roku o gospodarce nieruchomościami, powiatowym zasobem nieruchomości gospodaruje zarząd powiatu.

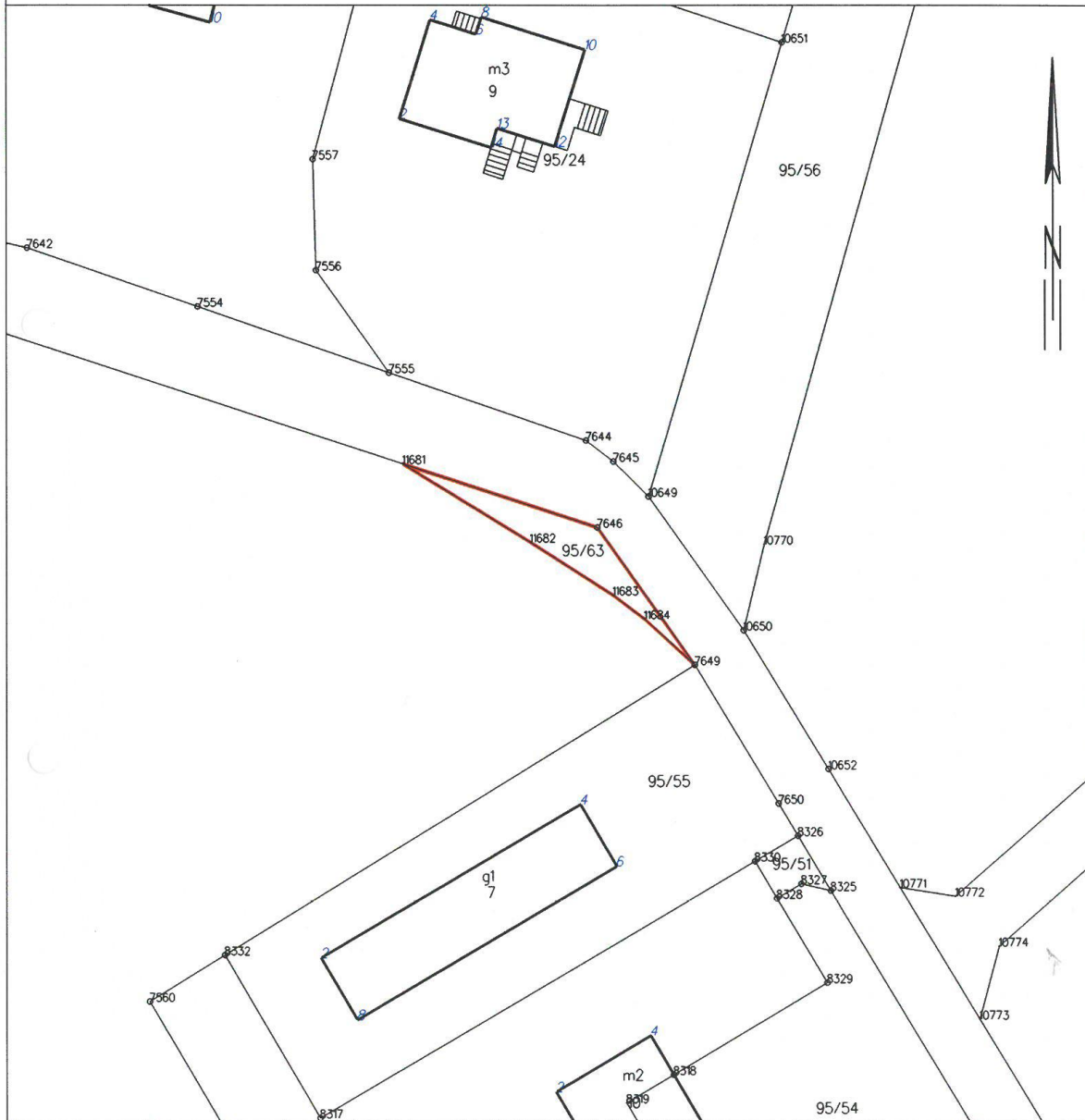
Ponadto, Rada Powiatu Kartuskiego podejmie uchwałę w sprawie wyrażenia zgody na dokonanie powyższej czynności zgodnie z uchwałą Nr XLVII/434/2022 Rady Powiatu Kartuskiego z dnia 9 grudnia 2022 r. w sprawie określenia zasad nabywania, zbywania i obciążania nieruchomości stanowiących mienie Powiatu Kartuskiego oraz ich wydzierżawiania i wynajmowania na okres dłuższy niż trzy lata lub na czas nieoznaczony (Dz. U. Woj. Pom. z 2022 r., poz. 5219).

Opracował:
Radosław Pek
Sekretarz Powiatu Kartuskiego

Załącznik graficzny do
Uchwały Nr 267/1000/2023
Zarządu Powiatu Kartuskiego
z dnia 10. listopada 2023r.

WYRYS Z MAPY EWIDENCYJNEJ SKALA 1:500

Układ odniesienia: PL-ETRF89, układ wsp. płaskich: PL-2000 strefa 6 (18°), układ wys.: PL-EVRF 2007-NH



* kolorem czerwonym zaznaczono granice działki