

Załącznik do Zarządzenia Nr 626/2023

Starosty Kartuskiego z dnia 18 grudnia 2023 r.

UPROSZCZONY PLAN URZĄDZENIA LASU

DLA LASÓW NIESTANOWIĄCYCH WŁASNOŚCI SKARBU PAŃSTWA
NALEŻĄCYCH DO OSÓB FIZYCZNYCH I WSPÓLNOT GRUNTOWYCH
na okres od 01.01.2024 r. 31.12.2033 r.

Obręb ewidencyjny

Kłodno

Powierzchnia opracowania: 92,6759 ha

dane ewidencyjne aktualne na dzień 11 sierpnia 2022 r.

województwo Pomorskie
powiat Kartuski
gmina Sulęcyno
Nadleśnictwo Lipusz

Wykonawca



TAXUS UL Sp. z o.o.
ul. Ochocka 14
02-495 Warszawa
tel. 022 824-58-96
www.taxusul.com.pl

W skład uproszczonego planu urządzenia lasu wchodzi następujące części:

1. Opis ogólny	2
2. Zestawienie powierzchni i miąższości gatunków panujących w klasach i podklasach wieku według głównych funkcji lasu	16
3. Zestawienie powierzchni i miąższości gatunków panujących (głównych) w typach siedliskowych lasu według klas i podklas wieku	17
4. Opisy taksacyjne	20
5. Zestawienie czynności gospodarczych projektowanych na 10 lat	47
6. Wykaz powierzchni leśnych niezalesionych	48
7. Rejestr działek leśnych i gruntów do zalesienia wg właścicieli	51
8. Wykaz właścicieli	82
9. Wykaz działek	85
10. Wykaz zmian powierzchni leśnej w stosunku do rejestru gruntów (ewidencji)	87
11. Wykaz skrótów i symboli	95
12. Słownik podstawowych pojęć leśnych	100
13. Mapa gospodarcza lasu i gruntów przeznaczonych do zalesienia	2 ark.

Załącznikiem do uproszczonego planu urządzenia lasu są zadania w zakresie gospodarki leśnej, z przeznaczeniem dla właścicieli lasu.

1. OPIS OGÓLNY

NADZÓR

Nadzór nad gospodarką leśną sprawuje Starosta Kartuski.

POWIERZCHNIA

Ogólna powierzchnia opracowania wynosi 92,6759 ha.

W tym powierzchnia lasów i gruntów leśnych wg ewidencji wynosi 92,6759 ha.

W opracowaniu ujęto:

92,6759 ha powierzchni lasów zgodnych z ewidencją gruntów i budynków,

0,0000 ha powierzchni spełniających wymogi ustawy o lasach o uznaniu za grunt leśny, a nie ujęty w ewidencji gruntów i budynków,

0,0000 ha gruntów przewidzianych do zalesienia.

Zmiany powierzchni leśnej zamieszczono w załączniku "Wykaz rozbieżności powierzchni leśnej w stosunku do rejestru gruntów (ewidencji)" w celu skorygowania rodzaju powierzchni w ewidencji gruntów i budynków.

STRUKTURA WŁASNOŚCI

Powierzchnia leśna wynosząca 92,6759 ha należy do:

- 64 indywidualnych właścicieli będących posiadaczami 80 szt. działek z lasem na 92,6759 ha pow., przeciętna wielkość gruntów leśnych należących do jednego właściciela wynosi 1,4481 ha.
- 0 wspólnot gruntowych posiadających 0 szt. działek z lasem na pow. 0,0000 ha.
- pozostałych osób prawnych posiadających 0 szt. działek z lasem na pow 0,0000 ha.

WARUNKI PRZYRODNICZE

Lasy objęte uproszczonym planem urządzenia lasu położone są w I - Bałtyckiej oraz III - Wielkopolsko-Pomorskiej Krainie Przyrodniczej, Mezoregionie 14 - Pojezierza Bytowskiego i 2 - Zaborskim.

Na podstawie obowiązujących Zasad Hodowli Lasu przyjęto następujące typy drzewostanów dla wyodrębnionych podczas inwentaryzacji siedliskowych typów lasu:

Wyszczególnienie		Siedliskowe typy lasu					
		BŚW	BMŚW	LMŚW	LMW	LŚW	OL
TD	Gat. główne	SO	DB SO	DB SO	SO DB	BK DB	OL
	Gat. domieszk.	Brz	Bk Db Św Md Brz	Md Dg Św Jw Brz	Św Bk Brz	Md Św Js So Lp Dg	Js Brz Św
	Gat. pomocnicze	Jrz	Kl Lp Jrz Gb	Kl Os Lp Gb	Jw Kl Lp Os	Jw Czr Jd Gr	
Pow. [ha]		34,4651	36,6855	10,9146	0,9277	7,0217	2,6613

MIĄSZOŚĆ DOPUSZCZALNA DO POZYSKANIA

Określone Rozporządzeniem Ministra Środowiska z dnia 12 listopada 2012 r. w sprawie szczegółowych warunków i trybu sporządzania planu urządzenia lasu, uproszczonego planu urządzenia lasu oraz inwentaryzacji stanu lasu (Dz. U. 2012 poz. 1302) minimalne wieki wyrębu wynoszą:

- 120 lat dla Db, Js, Wz
- 100 lat dla Bk, Jd
- 80 lat dla So, Św, Md, Dg, Kl
- 60 lat dla Brz, Gb, Olcz
- 40 lat dla Os
- 30 lat dla Tp, Olsz

Na podstawie wyżej określonych minimalnych wieków wyrębu obliczono etaty oraz określono maksymalną miąższość do pozyskania w użytkowaniu rębny:

Etat z ostatniej klasy wieku	Etat z 2-ch ostatnich klas wieku	Etat wg potrzeb hodowlanych z uwzględnieniem przebudowy drzewostanu	Etat przyjęty	Pozostałe użytki rębne nie objęte etatem	Maksymalna miąższość możliwa do pozysk. w użytk. rębny (kol.4+kol.5)
m3 brutto					
1	2	3	4	5	6
2890	1930	2296	2296	171	2467

Z uwagi na małą powierzchnię 16,6952 ha drzewostanów rębnych, nie wyliczono etatu cięć rębnych przyjmując maksymalną do pozyskania masę użytkowania rębego w wysokości 2540 m3, wynikającą z potrzeb hodowlanych konkretnych drzewostanów, określoną wskazaniami gospodarczymi.

W użytkowaniu przedrębny przewiduje się pozyskanie w wysokości 429 m3 grubizny brutto i 382 m3 grubizny netto na powierzchni 26,0780 ha. Wielkość ta wynika z sumy masy i powierzchni wskazań gospodarczych konkretnych drzewostanów projektowanych do zabiegów pielęgnacyjnych (CP-P, TW, TP) i stanowi orientacyjną wielkość miąższości wynikającą z właściwie wykonanych zabiegów hodowlanych na przewidzianej do tych zabiegów powierzchni. W uzasadnionych przypadkach, wynikających z potrzeb hodowli i użytkowania lasu oraz innych aspektów przyrodniczych, możliwe jest zwiększenie wskaźników intensywności użytkowania przedrębego ("Wytyczne do sporządzenia projektów uproszczonych planów urządzenia lasu", rozdział 3.1.6.2 "Zasady ustalania orientacyjnej miąższości możliwej do pozyskania w użytkowaniu przedrębny") wykazanego w niniejszym opracowaniu do wielkości nieprzekraczającej 20% miąższości drzewostanu (pododdziału) wskazanej w uproszczonym planie urządzenia lasu.

Miąższość drzewostanów projektowanych do użytkowania przedrębego	Spodziewany przyrost bieżący	Miąższość planowana do pozyskania	(3:1)/100	(3:2)/100
m3 grubizny brutto			%	
1	2	3	4	5
3713	1004,05	429	11,55	42,73

Proponowane terminy wykonania nawrotów cięć i odnowień powinny być traktowane ramowo. Określone nawroty oraz ich intensywność zaleca się planować i wykonywać pod nadzorem właściwych jednostek i organów. Przedstawione terminy nie dotyczą zabiegów pielęgnacyjnych po wykonaniu rębni, które zaleca się wykonywać: PIEL w ciągu dwóch lat od odnowienia, a CW w ciągu pięciu lat od odnowienia.

PILNOŚĆ WSKAZAŃ GOSPODARCZYCH

Czyszczenia wczesne (CW), Czyszczenia późne (CP, CP-P) oraz Trzebieże wczesne (TW) i Trzebieże późne (TP) należy wykonać: do końca 2032 r.

Pozostałe wskazania gospodarcze należy wykonać do końca 2032 r.

HODOWLA LASU

Stwierdza się konieczność następujących zabiegów hodowlanych:

Zestawienie zabiegów hodowli lasu

22/05/072/0004 - Kłodno

Rodzaj zabiegu	Oddział	Pododdział
1	2	3
ODN-ZRB	1	b
ODN-ZRB	1	x
ODN-ZRB	1	dx
ODN-ZRB	2	a
ODN-ZRB	2	g
ODN-ZRB	2	j
ODN-ZRB	2	s
ODN-ZRB	2	t
ODN-ZRB	2	w
ODN-ZRB	2	x
ODN-ZRB	2	y
ODN-ZRB	2	ax
ODN-ZRB	2	fx
ODN-ZRB	2	gx
ODN-ZRB	2	hx
ODN-ZRB	3	d
ODN-ZRB	4	j
ODN-ZRB	4	m
ODN-ZRB	4	r
ODN-ZRB	5	a
ODN-ZRB	5	b
ODN-ZRB	5	d
ODN-ZRB	5	g
ODN-ZRB	5	p
ODN-ZRB	5	r
ODN-ZRB	5	s
ODN-ZRB	5	t
ODN-ZRB	6	b
ODN-ZRB	6	d
ODN-ZRB	7	d
ODN-ZRB	7	i
ODN-ZRB	7	j
ODN-ZRB	7	k
ODN-ZRB	7	r
ODN-ZRB	7	w
ODN-ZRB	7	x
ODN-ZRB	8	a
ODN-ZRB	8	c
ODN-ZRB	8	f

Zestawienie zabiegów hodowli lasu

22/05/072/0004 - Kłodno

Rodzaj zabiegu	Oddział	Pododdział
1	2	3
ODN-ZRB	8	g
ODN-ZRB	8	h
ODN-HAL	3	c
ODN-ZŁOŻ	1	h
ODN-ZŁOŻ	2	o
ODN-ZŁOŻ	4	b
ODN-ZŁOŻ	5	h
ODN-ZŁOŻ	5	i
ODN-ZŁOŻ	5	k
ODN-ZŁOŻ	5	l
ODN-ZŁOŻ	5	n
ODN-ZŁOŻ	5	x
POPR	4	k
PIEL	1	b
PIEL	1	x
PIEL	1	dx
PIEL	2	a
PIEL	2	g
PIEL	2	j
PIEL	2	s
PIEL	2	t
PIEL	2	w
PIEL	2	x
PIEL	2	y
PIEL	2	ax
PIEL	2	fx
PIEL	2	gx
PIEL	2	hx
PIEL	3	c
PIEL	3	d
PIEL	4	j
PIEL	4	m
PIEL	4	r
PIEL	5	a
PIEL	5	b
PIEL	5	d
PIEL	5	g
PIEL	5	p
PIEL	5	r
PIEL	5	s
PIEL	5	t

Zestawienie zabiegów hodowli lasu

22/05/072/0004 - Kłodno

Rodzaj zabiegu	Oddział	Pododdział
1	2	3
PIEL	6	b
PIEL	6	c
PIEL	6	d
PIEL	6	f
PIEL	6	g
PIEL	7	d
PIEL	7	i
PIEL	7	j
PIEL	7	k
PIEL	7	r
PIEL	7	w
PIEL	7	x
PIEL	8	a
PIEL	8	c
PIEL	8	f
PIEL	8	g
PIEL	8	h
CW	1	b
CW	1	x
CW	1	dx
CW	2	a
CW	2	g
CW	2	j
CW	2	s
CW	2	t
CW	2	w
CW	2	x
CW	2	y
CW	2	ax
CW	2	fx
CW	2	gx
CW	2	hx
CW	3	c
CW	3	l
CW	3	r
CW	4	j
CW	4	m
CW	4	o
CW	4	r
CW	5	a
CW	5	b

Zestawienie zabiegów hodowli lasu

22/05/072/0004 - Kłodno

Rodzaj zabiegu	Oddział	Pododdział
1	2	3
CW	5	d
CW	5	g
CW	5	p
CW	5	r
CW	5	s
CW	5	t
CW	6	a
CW	6	b
CW	6	c
CW	6	d
CW	6	f
CW	6	g
CW	6	h
CW	6	j
CW	7	d
CW	7	i
CW	7	j
CW	7	k
CW	7	r
CW	7	w
CW	7	x
CW	8	a
CW	8	c
CW	8	f
CW	8	g
CW	8	h
CP	1	j
CP	1	t
CP	2	b
CP	3	o
CP	3	z
CP	4	c
CP	4	k
CP	4	l
CP	5	m
CP	8	p
AGROT	1	b
AGROT	1	h
AGROT	1	x
AGROT	1	dx
AGROT	2	a

Zestawienie zabiegów hodowli lasu

22/05/072/0004 - Kłodno

Rodzaj zabiegu	Oddział	Pododdział
1	2	3
AGROT	2	g
AGROT	2	j
AGROT	2	o
AGROT	2	s
AGROT	2	w
AGROT	2	x
AGROT	2	y
AGROT	2	ax
AGROT	2	fx
AGROT	2	gx
AGROT	2	hx
AGROT	3	c
AGROT	3	d
AGROT	4	b
AGROT	4	j
AGROT	4	m
AGROT	4	r
AGROT	5	a
AGROT	5	b
AGROT	5	d
AGROT	5	g
AGROT	5	h
AGROT	5	i
AGROT	5	k
AGROT	5	l
AGROT	5	n
AGROT	5	p
AGROT	5	r
AGROT	5	s
AGROT	5	t
AGROT	5	x
AGROT	6	b
AGROT	6	d
AGROT	7	d
AGROT	7	i
AGROT	7	j
AGROT	7	k
AGROT	7	r
AGROT	7	w
AGROT	7	x
AGROT	8	a

Zestawienie zabiegów hodowli lasu

22/05/072/0004 - Kłodno

Rodzaj zabiegu	Oddział	Pododdział
1	2	3
AGROT	8	c
AGROT	8	f
AGROT	8	g
AGROT	8	h

HODOWLA LASU

Poniżej przedstawiono ramowy skład odnowień i zalesień dla poszczególnych typów siedliskowych lasów.

Typ siedliskowy lasu	Typ drzewostanu	Ramowy skład gatunkowy odnowień
BŚW	SO	So 80-90%, Brz i in. 10-20%
BMŚW	DB SO	So 70%, Bk 10%, Db i in. 20%
LMŚW	DB SO	So 40%, Db 30%, Bk 20%, Md i in. 10%
LMW	SO DB	Db 50%, So 30%, Św i in. 20%
LŚW	BK DB	Db 50%, Bk 30%, Md i in. 20%
OL	OL	OI 90%, Js i in. 10%

Materiał używany do zalesień i odnowień musi spełniać wymogi Ustawy z dnia 7 czerwca 2001 roku o leśnym materiale rozmnożeniowym (Dz. U. 2019 poz. 1097).

Przyjęte typy drzewostanów należy traktować ramowo, dynamicznie mogą one być zmieniane na podstawie stwierdzonych na gruncie warunków mikrosiedliskowych oraz rzeczywistego składu gatunkowego, przy zachowaniu gatunku panującego.

W użytkowaniu rębnym zaleca się pozostawienie istniejących podrostów o dobrej jakości hodowlanej, zgodnych z siedliskiem.

Podczas prac z zakresu pozyskania drewna należy zwracać uwagę na ochronę naturalnego odnowienia.

Ze względu na masowe występowanie zespołu chorobowego zamierania jesionu, można zastępować ten gatunek w składach gatunkowych upraw innym gatunkiem, o podobnych wymaganiach siedliskowych, np. wiązem, dębem czy olszą.

OCHRONA LASU

W celu zapewnienia powszechnej ochrony lasów właściciele lasów są obowiązani do kształtowania równowagi w ekosystemach leśnych, podnoszenia naturalnej odporności drzewostanów, a w szczególności do:

- 1) wykonywania zabiegów profilaktycznych i ochronnych zapobiegających powstawaniu i rozprzestrzenianiu się pożarów;
- 2) zapobiegania, wykrywania i zwalczania nadmiernie pojawiających i rozprzestrzeniających się organizmów szkodliwych;
- 3) ochrony gleby i wód leśnych.

Lasy ochronne zajmują powierzchnię 0,0000 ha. Lasy wielofunkcyjne zajmują powierzchnię 92,6759 ha.

W lasach zabrania się:

- 1) zanieczyszczania gleby i wód,
- 2) zaśmiecania,
- 3) rozkopywania gruntu,
- 4) niszczenia grzybów oraz grzybni,
- 5) niszczenia lub uszkodzania drzew, krzewów lub innych roślin,
- 6) niszczenia urządzeń i obiektów gospodarczych, turystycznych i technicznych oraz znaków i tablic,
- 7) zbierania płodów runa leśnego w oznakowanych miejscach zabronionych,
- 8) rozgarniania i zbierania ściółki,
- 9) wypasu zwierząt gospodarskich,
- 10) biwakowania poza miejscami wyznaczonymi przez właściciela lasu lub nadleśniczego,
- 11) wybierania jaj i piskląt, niszczenia lęgówisk i gniazd ptasich, a także niszczenia lęgówisk, nor i mrowisk,
- 12) płoszenia, ścigania, chwytania i zabijania dziko żyjących zwierząt,
- 13) puszczania psów luzem,
- 14) hałasowania oraz używania sygnałów dźwiękowych, z wyjątkiem przypadków wymagających wszczęcia alarmu.

Przepisy pkt 3 i 5 nie dotyczą czynności związanych z gospodarką leśną, a pkt 12-14 nie dotyczą polowań.

Stan sanitarny

Stan sanitarny lasów jest zadowalający. Sporadycznie występujący posusz jest usuwany na bieżąco. Masa użytków przygodnych nie wlicza się jako masa do pozyskania w ramach wskazań gospodarczych określonych dla pododdziałów. W zakresie przestrzegania art. 30 Ustawy z dnia 28 września 1991 r. o lasach uchybień nie stwierdzono.

Ochrona przyrody

Właściciele lasów mają obowiązek przestrzegać przepisów Ustawy z dnia 28 września 1991 r. o lasach (Dz. U. 2023 poz. 1356 ze zm.) oraz Ustawy z dnia 16 kwietnia 2004 r. o ochronie przyrody (Dz. U. 2023 poz. 1336 ze zm.) wraz z aktami wykonawczymi. Planowane trzebieże i rębnie powinny się wykonywać poza okresem lęgowym ptaków trwającym od 1 marca do połowy października. Zgodnie z art. 52 ustawy o ochronie przyrody z dn. 16 kwietnia 2004 r., w stosunku do gatunków zwierząt objętych ochroną gatunkową mogą być wprowadzone (...) odstępstwa od zakazów, dotyczące: usuwania gniazd od 16 października do końca lutego, gniazd z budek dla ptaków i ssaków, gniazd ptasich z obiektów budowlanych lub terenów zieleni, jeżeli wymagają tego względy bezpieczeństwa lub sanitarne. Należy dążyć do pozostawienia martwego drewna, wydzielającego się naturalnie oraz drzew nietypowych, ze względu na ochronę miejsc lęgowych ptaków, a także zapewnienie miejsc bytowania nietoperzy oraz płazów i gadów. Ze względu na wymagania dobrej praktyki leśnej należy pozostawiać drzewa dziuplaste (martwe i żywe), z wyjątkiem drzew stanowiących zagrożenie dla bezpieczeństwa, zdrowia i życia ludzi, a także przy wykonaniu każdej formy rębni (przy powierzchni zrębu większej niż 1 ha) zaleca się projektowanie kęp ekologicznych w formie biogrup, stanowiących 5% powierzchni manipulacyjnej. W okolicach źródlisk, jezior, rzek naturalnych zaleca się zachowanie stref ekotonu bez cięć zupełnych o szerokości 25 m, a w odległości 10 m od linii brzegowej zaleca się pozostawienie powierzchni bez zabiegu i uprzątnięcia. W ramach zrównow. gosp. leśnej przebudowa drzewostanów oraz racjonalne gospodarowanie w lasach powinny uwzględniać odnowienia gatunkami rodzimymi i zgodnymi z siedliskiem. W celu należytego zachowania występujących na terenach leśnych chronionych gatunków zaleca się stosowanie dobrej praktyki w zakresie gospodarki leśnej zgodnie z Rozporządzeniem Ministra Klimatu i Środowiska z dnia 27 marca 2023 roku w sprawie wymagań dobrej praktyki w zakresie gospodarki leśnej (Dz. U. 2023 poz. 672) przejawiającej się m. in. przez: ~przed przystąpieniem do prac leśnych przeprowadzenie oględzin w celu sprawdzenia występowania gatunków chronionych (uwzględnić należy gniazda, nory, dziuple, legowiska, tokowiska, itp) oraz oznaczenie stanowisk.

Spośród form ochrony przyrody uregulowanych Ustawą o Ochronie Przyrody, na terenach objętych dokumentacją urzędową występują:

Zestawienie walorów przyrodniczych obrębu ewidencyjnego Kłodno

Rodzaj obiektu	Liczba	Powierzchnia całkowita	Powierzchnia w zasięgu zarządzanego obiektu	W tym			
				Lasy		Grunty nieleśne	
				ha	%	ha	%
1	2	3	4	5	6	7	8
Obszary chronionego krajobrazu	1	14736,0000	92,6759	92,6759	100		
Obszary Natura 2000 - SOO	1	6991,4800	5,7838	5,7838	100		

~ Gowidliński Obszar Chronionego Krajobrazu

Gospodarka leśna w wydzieleniach położonych w Obszarze powinna uwzględniać zachowanie trwałości i ciągłości kompleksów leśnych i korytarzy ekologicznych oraz zachowanie różnorodności i mozaikowości siedlisk leśnych i towarzyszących. Planowane zabiegi powinny uwzględniać zachowanie bioróżnorodności, zgodności siedliska oraz wspieranie odnowień naturalnych i właściwego zachowania drzew nietypowych.

~ specjalny obszar ochrony siedlisk Dolina Słupi PLH220052

Gospodarka leśna w wydzieleniach położonych na obszarze Natura 2000 Dolina Słupi PLH220052 powinna uwzględniać działania związane z ochroną leśnych siedlisk przyrodniczych odnoszące się do zachowania w niepogorszonym stanie siedlisk leśnych oraz przywracania stanu naturalnego przekształconym siedliskom. W obszarach siedlisk należy pozostawiać martwe drzewa o długości pnia >3m i grubości >50 cm (o ile takie drzewa występują w drzewostanie) w ilości minimum 3 sztuk/ha. W przypadku braku w drzewostanie drzew o ww. długości pnia i grubości, należy pozostawiać martwe drzewa o możliwie największej długości i średnicy pnia na powierzchniach siedliska w ilości minimum 5 sztuk/ha, dodatkowo ogólna ilość martwego drewna powinna wynosić minimum 10-20 m³/ha, o ile pozwalają na to naturalne procesy wydzielenia się posuszu. Jeżeli w wydzieleniu występuje siedlisko 91E0, należy wykluczyć użytkowanie rębne i zrywkę we fragmentach drzewostanu obejmujących źródłiska (powierzchniowe wysięki wód podziemnych i powiązane z nimi ekosystemy) oraz drzewostan w promieniu odpowiadającym jednej wysokości drzewostanu od nich.

Ochrona przeciwpożarowa

W zakresie ochrony przeciwpożarowej, obowiązki właścicieli lasów określa Rozporządzenie Ministra Spraw Wewnętrznych i Administracji z dnia 7 czerwca 2010 r. w sprawie ochrony przeciwpożarowej budynków, innych obiektów budowlanych i terenów (Dz.U. 2023 poz. 822 ze zm.) w rozdz. 9 - zabezpieczenie przeciwpożarowe lasów, oraz Rozporządzenie Ministra Środowiska z dnia 22 marca 2006 r. w sprawie szczegółowych zasad zabezpieczenia przeciwpożarowego lasów (Dz.U. 2022 poz. 1065).

Lasy położone na terenie gminy należą do II kategorii zagrożenia pożarowego, w związku z tym zabrania się:

- a) w odległości mniejszej niż 30 m od skraju drogi publicznej pozostawiania gałęzi, chrustu, nieokrzyszanych ściętych drzew i odpadów poeksploatacyjnych.
- b) w lasach, na terenach śródleśnych oraz w odległości mniejszej niż 100 m od granicy lasów wykonywania czynności mogących wywołać niebezpieczeństwo pożarów, a w szczególności: rozniecania ognia poza miejscami wyznaczonymi do tego celu przez właściciela, wypalania wierzchniej warstwy gleby i pozostałości roślinnych, palenia tytoniu z wyjątkiem miejsc na drogach utwardzonych.

Właściciele lasów mają obowiązek utrzymywania w należyłym stanie dróg dojazdowych do stanowisk czerpania wody. Na terenie gminy głównymi punktami czerpania wody do celów gaśniczych są hydranty wiejskie.

W celu utrzymania na dobrym poziomie ochrony p. poż należy:

- a) utrzymać w stanie sprawności sprzęt przeciwpożarowy należący do OSP na terenie gminy,
- b) utrzymać w stanie gotowości do akcji gaśniczej stanowisko czerpania wody i środki transportu,
- c) w okresach dużego zagrożenia wprowadzać dyżury p.poż właścicieli w Urzędzie Gminy lub innym udostępnionym do tego celu budynku użyteczności publicznej (jeśli zostaną uznane za konieczne)
- d) dbać o stan dróg leśnych celem umożliwienia dotarcia do ewentualnych ognisk pożarów w jak najkrótszym czasie,
- e) poprawić stan dróg dojazdowych do kompleksów leśnych,
- f) w okresie wzmożonej palności lasu prowadzić obserwację terenów leśnych,
- g) utrzymywać współpracę z Nadleśnictwem w zakresie ochrony p. poż i odpowiedniej KPPSP,
- h) w rejonach o dużym natężeniu ruchu należy umieścić stosowne tablice informacyjne.

Zestawienie powierzchni i miąższości gatunków panujących w klasach i podklasach wieku według głównych funkcji lasu

Obiekt (obr. ew.): 22/05/072/0004 - Kłodno

Gatunek	Pow. leśna niezal.	Przest.	Powierzchnia leśna zalesiona																R-m	Ogółem
			I		II		III		IV		V		VI i st.	KO	KDO	Bud. przer.				
			a	b	a	b	a	b	a	b	a	b								
SO	11,2941	83	3,6476	0,3182	0,8534	1,3140	4,4022	3,8541	0,2939	1,8475	1,3119	1,8917	9,5723					29,4048	40,6889	
	211			5	90	181	797	532	68	263	269	311	1640					4239	4450	
MD		1	1,7877					1,2321										3,0198	3,0198	
BK			4,1111	0,1391	4,8897		0,0281		0,0544	0,3169	1,0523	7,0217	2,8845	0,2913				20,7871	20,7871	
	34			47			1		13	49	133	1500	591	18				2386	2386	
DB		16	0,5702	0,9287														1,4989	1,4989	
																		16	16	
BRZ		26	13,2208						0,3353									13,5561	13,5561	
									65									91	91	
OL		11				0,7513				2,5007			0,2109					3,4629	3,4629	
						76				411			15					513	513	
LP							0,0514											0,0514	0,0514	
							7											7	7	
RAZEM:	11,2941		23,3374	1,3840	5,7431	2,0653	4,4797	5,0862	0,6836	4,6651	2,3642	9,0134	12,4566	0,5022				71,7810	83,0751	
	211	171		5	137	257	805	780	146	723	402	1811	2231	33				7501	7712	
Grunty związane z gospodarką leśną:																			0,3813	
Inne grunty:																			0,0500	
OGÓLEM:	11,2941	171	23,3374	1,3840	5,7431	2,0653	4,4797	5,0862	0,6836	4,6651	2,3642	9,0134	12,4566	0,5022				71,7810	83,0751	
	211	171		5	137	257	805	780	146	723	402	1811	2231	33				7501	7712	

ZESTAWIENIE POWIERZCHNI I MIAŻSZOŚCI GATUNKÓW PANUJĄCYCH W TYPACH SIEDLISKOWYCH LASU WG. KLAS I PODKLAS WIEKU

Objekt (obr. ew.): 22/05/072/0004 - Kłodno

Typ siedliskowy lasu	Gatunek	Pow. lesna niezal.	Powierzchnia lesna zajęta											Ogółem					
			Prześl.		I		II		III		IV		V		KDO	KO	Vi st.	R-m	
			a	b	a	b	a	b	a	b	a	b	a						b
BSW	SO	5,4535	83	3,4013	0,3162	0,4142	0,8198	2,2497	0,9501	1,6947	0,4587	7,6025	17,8972			7,6025	17,8972	23,3507	
	BRZ	29	11,1144	5	43	86	379	170	227	98	1272	2383			1272	2383	2392		
	RAZEM:	13											11,1144				11,1144	11,1144	
	SO	5,4535	96	14,5157	0,3162	0,4142	0,8198	2,2497	0,9501	1,6947	0,4587	7,6025	29,0116			7,6025	29,0116	34,4651	
	BRZ	29	0,2463	5	43	86	379	170	227	98	1272	2378			1272	2378	2405		
BIMŚW	SO	5,8406	182	0,2463	0,4392	0,2746	2,1525	2,9040	0,1628	1,3119	1,5330	1,9698	10,9941			1,9698	10,9941	16,8347	
	MID	182	0,4510		47	42	418	362	36	289	213	368	1755			368	1755	1937	
	BK			4,1111	0,1391	2,3908	0,0261			0,2934		0,8737	8,1255			0,8737	8,1255	8,1255	
	DB		16	0,5702	0,9287					62		169	288				1,4989	1,4989	
	BRZ																0,1746	0,1746	
	RAZEM:	182	44	5,3768	1,0678	2,8300	0,2746	2,1786	2,9040	0,1628	1,6063	1,6330	2,8435			2,8435	21,2441	27,0847	
						57	42	419	362	36	331	213	537			537	2097	2279	

ZESTAWIENIE POWIERZCHNI I MIAŻSZOŚCI GATUNKÓW PANUJĄCYCH W TYPACH SIEDLISKOWYCH LASU WG. KLAS I PODKLAS WIEKU

Obiekt (obr. ew.): 22/05/072/0004 - Kłodno

Typ siedliskowy lasu	Gatunek	Pow. lesna niezal.	Prześl.	Powierzchnia lesna zajęta												Ogółem			
				I		II		III		IV		V		KDO	KO		VI i st.	R-m	
				a	b	a	b	a	b	a	b	a	b						
LMŚW	SO				0,2196	53				0,2939	68						0,5135	121	121
	MID		1,3387				1,2321	248									2,5688	2,5688	2,5688
	BK			2,4889					0,0544	0,3169	0,7599			2,0108			5,6399	5,6399	5,6399
	BRZ		2,1064						0,0960		13	49	71	422			598	598	598
										19							2,1924	2,1924	2,1924
	RAZEM:		3,4431	2,4889	0,2196	1,2321	0,4343	0,3169	0,7599		2,0108						10,9146	10,9146	10,9146
	BRZ								0,0747					422			1000	1000	1000
										8							0,0747	0,0747	0,0747
	OL				0,6421										0,2109		0,8530	0,8530	0,8530
	RAZEM:				0,6421	65				0,0747					0,2109	15	91	91	91
LŚW	BK																0,9277	0,9277	0,9277
									8					15			99	99	99
																7,0217	7,0217	7,0217	
	RAZEM:															1500	1500	1500	
OL	OL				0,1092												2,6099	2,6099	2,6099
																	411	411	411
	LP															0,0514	0,0514	0,0514	
	RAZEM:				0,1092	7											2,6613	2,6613	2,6613
																11	411	429	

ZESTAWIENIE POWIERZCHNI I MIAŻSZOŚCI GATUNKÓW PANUJĄCYCH W TYPACH SIEDLISKOWYCH LASU WG. KLAS I PODKLAS WIEKU

Obiekt (obr. ew.): 22/05/072/0004 - Kłodno

Typ siedliskowy lasu	Gatunek	Pow. łąska niezal.	Prześc.	Powierzchnia łąska zajęta												Ogółem		
				I		II		III		IV		V		VI ist.	KDO		Bud. przer.	R-m
				a	b	a	b	a	b	a	b	a	b					
Ogółem	SO	11,2941	83	3,6476	0,3162	0,6634	1,3140	4,4022	3,8541	0,2639	1,8475	1,3119	1,9917	9,5723			29,4048	40,6889
	BRZ	211		13,2208	5	90	181	797	532	68	263	269	311	1640			4239	4450
	MD		26	1,7877					1,2321	65							91	91
	BK		1	4,1111	0,1991	4,8897		0,0261	0,0544	0,3169	1,0523	7,0217	2,8845	0,2913			3,0199	3,0198
	DB		34	0,5702	0,9287	47		1	13	49	133	1500	591	18			20,7871	20,7871
	OL		16				0,7513			2,5007				0,2109			3,4629	3,4629
	LP		11				76	0,0514		411				15			513	513
	RAZEM:	11,2941	171	23,3374	7,1271		2,0653	4,4787	5,0862	0,6936	4,6651	2,3642	9,0134	12,4668	0,5022		71,7510	83,0751
		211		23,3374	142		257	805	780	146	723	402	1811	2231	33		7901	7712
OGÓLEM:		11,2941	171	23,3374	1,3840	5,7431	2,0653	4,4797	5,0862	0,6936	4,6651	2,3642	9,0134	12,4668	0,5022		71,7510	83,0751
Grunty związane z gospodarką łąską:		211	171		5	137	287	805	780	146	723	402	1811	2231	33		7901	7712
Inne grunty:																		0,3813
OGÓLEM:		11,2941	171	23,3374	1,3840	5,7431	2,0653	4,4797	5,0862	0,6936	4,6651	2,3642	9,0134	12,4668	0,5022		71,7510	83,0751
		211	171		5	137	287	805	780	146	723	402	1811	2231	33		7901	7712

Opis taksacyjny lasów i gruntów przeznaczonych do zalesienia

22/05/072/0004 - Kłodno

Oddział i poddział	Powierzchnia [ha]			Opis siedliska, drzewostanu i pow. należącej				Elementy taksacyjne							Wskazania gospodarcze			Uwagi
	Lasna zales. niezales.	Grupy do zales.	TSL Rodzaj pow. Pokrywa Powierzchnia niestanowiąca wydzielenia Uwagi do wydzielenia	Wiek doj. rebrnej GTD D-stany ochr. Powierzchnia niestanowiąca wydzielenia Uwagi do wydzielenia	OCHK N2000 otulina R.	Wzrost	Gatunek	Wiek	Zachwianie	Przewalność [cm]	Wys. [m]	Bontacja	Grubizna [m3]		Planowanie		Wykonanie	
													1 ha	cała pow.	Rodzaj zalesienia	Pow. [ha]		
01-g	0,32	4	6	7		DRZEWE 6 BK 3 BRZ 1 BK BK	10 74 44 44	11 0,6 PRZ	12 13 14	15	16	17	18	19	20	21	22	
01-h	0,52					DRZEWE 10 BK PODSZ KRU	144 0,5	0,6 PRZ	54	26	IV							
01-j	2,50					DRZEWE 8 BK 2 BRZ MIS SO MIS DB BK	29 44 44 44 144	0,7 PRZ	10	17	II							
01-k	0,45					DRZEWE 10 MD MIS BK MIS SO MIS BRZ BK DB BRZ SO	10 30 10 10 0,6	0,8 UM	6	I								
01-l	0,43					DRZEWE 5 MD 3 SO 2 BRZ KRU	59 59 59 144	0,6 PRZ	27	28	I							
01-m	0,03					DRZEWE 10 SO MIS BRZ JRZ	42 42	0,6 PRZ	17	18	I							
01-n	0,29					DRZEWE 10 SO SUKCESJA MISZ do naturalnej sukcesji	60 60	0,2 LUZ	20	18	II							
						RAZEM: DRZEWE PODSZ												
						RAZEM: DRZEWE PODSZ												
						RAZEM: DRZEWE PODSZ												
						RAZEM: DRZEWE PODSZ												
						RAZEM: DRZEWE PODSZ												
						RAZEM: DRZEWE PODSZ												
						RAZEM: DRZEWE PODSZ												
						RAZEM: DRZEWE PODSZ												
						RAZEM: DRZEWE PODSZ												

Opis taksacyjny lasów i gruntów przeznaczonych do zalesienia

22/05/072/0004 - Kłodno

Odział i poddział	Powierzchnia [ha]				Opis siedliska, drzewostanu i pow. nielęgnej				Elementy taksacyjne						Wskazania gospodarcze							
	Lasna		Grundy do zales. zales. nielęgnej		TSL	Wiek doj. rebrnej	OCHK	Wiek drzewostanu	Gęstość	Wiek	Zarzewienie	Pierśnica [cm]	Wys. [m]	Bontacja	Głębokość [m3]		Planowanie		Wykonanie	Uwagi		
	zales.	nielęgnej	zales.	nielęgnej	Rodzaj pow.	OTD	NZ000								1 ha	cała pow.	Rodzaj zalesienia	Pow. [ha]			Do pozysk. [m3]	
1	2	3	4	5	6	7	8	9	10	11	12	13	14	15	16	17	18	19	20	21	22	
01-0	0,93			BMSW D-STAN ŚCO	50 DB-SO	Gowdliński OCHK	DRZEWE	10 SO MJS BK MJS BK MJS BRZ 10 BK KL BRZ BK	60 100 60 25 0,4 0,4	0,3 LUZ	25	21	14	15	16	17	18	19	20	21	22	
01-p	1,26			BMSW D-STAN ŚCO	80 DB-SO	Gowdliński OCHK	DRZEWE	4 SO 3 BK 2 BK 1 SO MJS BRZ JRZ BK	60 94 50 90 50 0,4	0,3 PRZ	26	19	11	12	13	14	15	16	17	18	19	20
01-r		0,13		BMSW INNE WYL MSZ 068		Gowdliński OCHK	RAZEM:								183	206	OCN	0,13				
01-s	0,07			BMSW D-STAN ŚCO	90 DB-SO	Gowdliński OCHK	DRZEWE	10 SO MJS BRZ JRZ	53 53 0,3	0,3 PRZ	21	20	1	2	3	4	5	6	7	8	9	10
01-1	0,76			BMSW D-STAN ZAD	120 DB-SO	Gowdliński OCHK	DRZEWE	7 DB 3 BK MJS BK MJS BRZ KRU BRZ DB BK	10 10 45 10 0,4	0,5 LUZ	2	1	2	3	4	5	6	7	8	9	10	
01-w		0,12		BMSW INNE WYL pastwisko		Gowdliński OCHK	RAZEM:								0	0	OCN	0,12				
01-x	0,48			LMSW D-STAN ZAD	100 DB-SO	Gowdliński OCHK	DRZEWE	10 BK JRZ	109 0,6	0,5 LUZ	35	28	1	2	3	4	5	6	7	8	9	10
						Diagnostyka siedliska 9110 preferować odnowienia Bk oraz dominacji Bk w drzewostanie.	PODSZ								244	117	IB AGROT ODN-ZRB PIEL CIW	0,48 0,48 0,48 0,48	117			
							RAZEM:								244	117				117		

Opis taksacyjny lasów i gruntów przeznaczonych do zalesienia

22/05/072/0004 - Kłodno

Odczta i poddział	Powierzchnia [ha]			Opis siedliska, drzewostanu i pow. nielasej				Elementy taksacyjne							Wskazania gospodarcze			Uwagi				
	Lasna	Grupy do zales.		TSL	Wiek dr. rębnej	OCHK	Wiek	Grubizna [m3]	Planowane	Wykonania	Uwagi	Wys. [m]	Pierśnica [cm]	Zdarzenie	Wiek	Grubizna [m3]	Rodzaj zadania		Pow. [ha]	Do pozysk. [m3]		
zales. nielasej.	zales.	nielasej.	Rodzaj pow.	OTD	NZ000		1 ha	cała pow.														
1	2	3	4	5	6	7	8	9	10	11	12	13	14	15	16	17	18	19	20	21	22	
01-y	0,38																	0,38				
01-z	0,71																					
01-ax	0,06																					
01-bx	0,12																					
01-cx	0,03																					
01-dx	0,22																					
02-a	0,38																					

Opis taksacyjny lasów i gruntów przeznaczonych do zalesienia

22/05/072/0004 - Kłodno

Oddział i poddział	Powierzchnia [ha]				Opis siedliska, drzewostanu i pow. nieleśnej				Elementy taksacyjne										Wskazania gospodarcze			
	Leśna	Grupy do zales.	TSL	Wiek, rodzaj, rodzaj	Rozmiar pow. G1D	OCHK	Wielkość, rodzaj	N2000	Zakres	Wzrost	Zakwaszenie	Zwarcie	Planacja [cm]	Wys. [m]	Bonitacja	Grubiana [m3]		Planowanie			Wykonanie	Uwagi
																zales.	niezales.	1 ha	cała pow.	Rodzaj zalesienia		
1	2	3	4	5	6	7	8	9	10	11	12	13	14	15	16	17	18	19	20	21	22	
02-b	0,04			BMSW D-STAN ZAD	100 DB-SO	Gowdolinak OCHK	DRZEW	10 BK MIS BK	15	0,6	PRZ	3	II				CP	0,04				
							PODSZ	40	0,6													
							PRZES	70			41	18										
							RAZEM:									0	1			0		
02-c	0,22			BMSW D-STAN ZAD	80 DB-SO	Gowdolinak OCHK	DRZEW	4 SO 4 BK 2 OL	57 57	0,6	PRZ	29	II				TP	0,22				
							PODR	15	0,4													
							PODSZ	15	0,6													
							RAZEM:									166	36			4		
02-d	0,06			BMSW INNE WYL zabudowania		Gowdolinak OCHK																
							RAZEM:									0	0			0,06		
02-f	0,13			BMSW INNE WYL rola		Gowdolinak OCHK																
							RAZEM:									0	0			0,13		
02-g	0,29			BMSW D-STAN SCHO	100 DB-SO	Gowdolinak OCHK	DRZEW	10 BK MIS DB MIS BK	119 119	0,6	LUZ	37	IV				IB	0,29				
							PODR	7 BK 3 BRZ	15	0,4		3					AGROT ODN-ZRB	0,29				
							PODSZ	5 BK DB	5	0,4		2					PIEL CW	0,29				
							RAZEM:									63	18			0,29		
02-h	0,05			BMSW INNE WYL zabudowania		Gowdolinak OCHK																
							RAZEM:									0	0			0,05		
							RAZEM:									0	0			0,05		

Opis taksacyjny lasów i gruntów przeznaczonych do zalesienia

22/05/072/0004 - Kłodno

Oddział i poddział	Powierzchnia [ha]					Opis siedliska, drzewostanu i pow. nieleśnej					Elementy taksacyjne					Wekazania gospodarcze				Uwagi	
	Lasna	Grundy do zales.		TSL	Wiek tej, której jest	OCHK	Wiek tej, której jest	GTD	Rodzaj pow.	Zawarcie		Wys. [m]	Bontacja	Grubina [m3]		Rodzaj zalesienia	Planowanie		Wykonanie		
		zales. niezales.	zales.							niezales.	zales.			niezales.	1 ha		cała pow.	Do pozysk. [m3]			
1	2	3	4	5	6	7	8	9	10	11	12	13	14	15	16	17	18	19	20	21	22
02-1	1,15	BMSW	80	INNE WYŁ ZAD	50	Gowidlisk OCHK	ZADRZEW	SO	56	0,3	26	16	20	13	DO-WYL	48	1,15				
							ZAKRZEW	OL	56	0,8	26	15	20	13	ODN	13	1,15				
								BK	56		16	15	5	5							
								DB													
								BRZ													
								OL													
								KRU													
								KL													
02-1	0,53	BMSW	80	ZAD	80-80	Gowidlisk OCHK	DRZEWE	8 SO	62	0,1	28	20	1	26	AGROT	0	0,53				
								2 BK	62		24	19	II	5	PLAZ	15	0,53				
								MIS MD	62						ODN-ZRB	3	0,53				18
								MIS BRZ	62						PIEL		0,53				
								PODR	20	0,5		6			CW		0,53				
								5 BK	10		2										
								3 BK	10		2										
								2 DB	20	0,5	7										
								JRZ	20												
02-1	0,03	BMSW	INNE WYŁ			Gowidlisk OCHK	RAZEM:							34	18		0,03				
02-1	0,15	BMSW	80	D-STAN MSZC	80-80	Gowidlisk OCHK	DRZEWE	10 SO	72	0,7	32	21	II	226	34	TP	0,15				
								JRZ		0,4											
02-m	0,76	BMSW	100	D-STAN ZAD	80-80	Gowidlisk OCHK	DRZEWE	10 BK	84	0,3	31	21	III	228	34	TP	0,76				
								MIS SO	69												
								MIS OL	59												
								MIS BK	59												
								10 BK	10	0,2	2										
								BK		0,6											
								DB													
								KRU													
								BRZ													
								OL													
02-n	1,88	BMSW	80	D-STAN MSZC	80	Gowidlisk OCHK	DRZEWE	7 SO	42	0,6	17	16	I	109	205	BZ	1,88				
								3 SO	50		20	18	I	56	103						
								MIS DB	50												
								MIS BK	50												
								P/D BRZ	42												
								JAL		0,4											
								RAZEM:						164	308						
								PODSZ													
								RAZEM:													

Opis taksacyjny lasów i gruntów przeznaczonych do zalesienia

22/05/072/0004 - Kłodno

Oddział i poddział	Powierzchnia [ha]				Opis siedliska, urzwojostanu i pow. nielistej				Elementy taksacyjne								Wskazania gospodarcze				Uwagi								
	Lefina	Grunty do zales.	Grunty niezales.	4	TSL	Rodzaj pow.	Wiek wj. rębnej	OCHK	5	6	7	Wzrost	Gatunek	Wiek	Zakres wiekowy	Zwarcie	Pierśnica [cm]	Wys. [m]	Bontacja	Grubizna [m3]		Planowanie			Wykonanie				
																				1 ha		cała pow.	Rodzaj zadania	Pow. [ha]		Do pozysk. [m3]			
1	2	3	4	5	6	7															17	18	19	20	21	22			
02-0	1,50			BŚW D-STAN MSZC	50 SO		Gowidlina OCHK SOO PLH20052				DRZEW PODSZ	10 SO 10 ŚW JAL ŚW	10 44 0,4	10 0,2 0,4	11 LUZ	12 13 14 15	13 26 14 15	14 24 15 II	15 II	16 17 18 19	16 231 74	17 18 19 20	18 1,50 1,50 1,50	19 20 20	21				
02-p	2,40			BŚW D-STAN ZAD	50 SO		Gowidlina OCHK SOO PLH20052				DRZEW PODSZ	10 SO MIS SO MIS ŚW ŚW JAL DB BRZ BK	136 59 39	0,4 0,4 0,4	0,4 PRZ	20 24 II	25 24 II	26 24 II	27 24 II	28 29 30	29 30	29 30	2,40						
02-r	1,68			BŚW D-STAN MSZC	50 SO		Gowidlina OCHK				DRZEW PODSZ	10 SO MIS SO JAL	78 121	0,4 0,1	0,4 LUZ	25 19 II	25 19 II	26 19 II	27 19 II	28 19 II	29 20 21	29 20 21	29 1,68 1,68	30 15					
02-s	0,73			BŚW D-STAN MSZC	50 SO		Gowidlina OCHK				DRZEW PODSZ	10 SO JAL	116	0,5 0,6	0,5 PRZ	31 III	31 III	31 III	31 III	32 III	33 III	34 III	34 III	0,73 0,73 0,73	35 110				
02-t	3,23			BŚW ZRAJ ZAD	50 SO		Gowidlina OCHK				DRZEW	4 SO 3 BK 2 DB 1 BK MIS BRZ MIS DB MIS BRZ MIS ŚW DB KRU JAL BRZ BK SO	4 10 10 20 20 20 10 10	0,5 LUZ	1 IV 2 IV 5 II	1 IV 2 IV 5 II	1 IV 2 IV 5 II	1 IV 2 IV 5 II	2 IV 5 II	3 IV 6 II	3,23 3,23 3,23	3,23 3,23 3,23							
											PODSZ			0,7															
											PRZES		75			27	20	20	20	20	18	18							
											RAZEM:										0	18	0						

Opis taksacyjny lasów i gruntów przeznaczonych do zalesienia

22/05/072/0004 - Kłodno

Odział / poddział	Powierzchnia [ha]				Opis siedliska, urzeczywistnienie i pow. niepełnej				Elementy taksacyjne										Wskazania gospodarcze				Uwagi							
	Lasna		Grundy do zales.		TSL	Rodzaj pow.	Wiek doj. rębnej	OCiK	Wiek doj. rębnej	GTD	D-asyj ochr.	Powierzchnie niestanowzące wydziałania	Uwagi do wydziałania	Wartwa	Gatunek	Wiek	Zadzielenie	Zawarcie	Pierśnica [cm]	Wys. [m]	Bortacja	Grubizna [m³]		Planowanie			Wykonywanie			
	zales.	niezales.	zales.	niezales.																		1 ha		cała pow.	Rodzaj zadania	Pow. [ha]		Do pozysk. [m³]		
1	2	3	4	5	6	7								8	9	10	11	12	13	14	15	16	17	18	19	20	21	22		
02-w		0,85		BSW ZMAB ZAD	80 SO	Gowdolinak OCiK								NAL PODSZ	8 SO 1 DB 1 BK BK JAL KRU BRZ DB	4 4 4	0,1								AGROT ODN-ZRB PIEL CW	0,85 0,85 0,85 0,85				
02-x	1,91			BSW D-STAN MSZC	80 SO	Gowdolinak OCiK								RAZEM: DRZEW PODSZ	10 SO MIS SO MIS SO JAL	114 128 44	0,2 0,4	PRZ	33	25	II	223	438	IB	1,91 1,91 1,91 1,91	0 438				
02-y		0,19		BSW ZMAB ZAD	80 SO	Gowdolinak OCiK								RAZEM: NAL PODSZ	10 SO JAL BK	4	0,1 0,4								AGROT ODN-ZRB PIEL CW	0,19 0,19 0,19	438			
02-z	0,24			BSW D-STAN MSZC	80 SO	Gowdolinak OCiK								RAZEM: DRZEW PODSZ	7 SO 3 BRZ JAL	56 66	0,6 0,6	PRZ	19	17	III	115	28	TP	0,24	4				
02-ax	0,46			BSW D-STAN MSZC	80 SO	Gowdolinak OCiK								RAZEM: DRZEW PODSZ	8 SO 2 SO MIS BRZ JAL	81 76 76	0,6 0,3	PRZ	32	23	II	174	80	IB	0,46 0,46 0,46 0,46	4 88				
02-bx	0,71			BSW D-STAN MSZC	80 SO	Gowdolinak OCiK								RAZEM: DRZEW PODSZ	7 SO 1 SO 1 SO JAL	54 81 40 31	0,6	PRZ	21	20	I	138	98	TP	0,71	15				
02-cx	0,70			BSW D-STAN MSZC	80 SO	Gowdolinak OCiK								RAZEM: DRZEW PODSZ	10 SO	31	0,6	PRZ	12	13	I	105	74	11W	0,70	9				
														RAZEM:																
														RAZEM:																

Opis taksacyjny lasów i gruntów przeznaczonych do zalesienia

22/05/072/0004 - Kłodzko

Odcinki i poddziały	Powierzchnia [ha]				Opis siedliska, urzwoistano i pow. nielęgnej				Elementy taksacyjne										Wskazania gospodarcze			Uwagi	
	Lecia	Grundy do zales.	zales.	inleżales.	TSL	Rodzaj pow.	Wiek doj. rębnej	OCHK	Wiek	Gatunek	Zawarcie	Planacja [cm]	Wys. [m]	Bontacja	Grubizna [m3]		Planowane		Wykonanie				
															1 ha	cała pow.	Rodzaj zalesienia	Pow. pozysk. [m3]					
1	2	3	4	5	6	7			8	9	10	11	12	13	14	15	16	17	18	19	20	21	22
03-p	0,06																		DO-WYL	0,06			
																			ODN	0,06			
03-r	2,11																		CW	2,11			
03-a	0,29																						
03-t																							
03-w	0,22																						
03-x	0,37																						
03-y	1,27																						
03-z	0,82																						

Opis taksacyjny lasów i gruntów przeznaczonych do zalesienia

22/05/072/0004 - Kłodno

Odział / poddział	Powierzchnia [ha]				Opis siedliska, urzwojeniu i pow. nielęgnej					Elementy taksacyjne							Wekzania gospodarcze										
	zales.	niezales.	Grundy do zales.	Lefna	TSL	Rodzaj pow.	Wiek dot. rębnej	OCHK	Wiek dot. rębnej	OTD	D-stanty ochr.	Powierzchnia nieostanowiąca wydzielania	Uwagi do wydzielania	Wzrost	Gołunek	Wiek	Zażerwienie	Zwarcie	Planitka [cm]	Wys. [m]	Bontacja	Grubizna [m3]	Planowanie		Wykonanie	Uwagi	
1	2	3	4	5	6	7	8	9	10	11	12	13	14	15	16	17	18	19	20	21	22	23	24	25	26	27	28
03-a	0,09			BMSW INNE WYL MSZ rol			Gowdolinaki OCHK																				22
04-a	0,48			BMSW D-STAN MSZC	180 DB-SO		Gowdolinaki OCHK																				
04-b	1,53			BMSW D-STAN MSZC	180 DB-SO		Gowdolinaki OCHK																				
04-c	4,11			BMSW D-STAN ZAD	100 DB-SO		Gowdolinaki OCHK																				
04-d	0,04			BMSW INNE WYL zabudowania			Gowdolinaki OCHK																				
				RAZEM:																							
				RAZEM:																							
				RAZEM:																							
				RAZEM:																							
				RAZEM:																							

Opis taksacyjny lasów i gruntów przeznaczonych do zalesienia

22/05/072/0004 - Kłodno

Oddział / poddział	Powierzchnia [ha]				Opis siedliska, ukształtowanie i pow. nielęg				Elementy taksacyjne							Wskazania gospodarce				Uwagi					
	Lasna		Grunty do zales.		TSL	Wiek doj. rębnej	OCHK	N2000	Rodzaj pow.	QT	D-stany ochr.	Powierzchnie niestanowiące wyodrębnienia	Uwagi do wydzielenia	Wzrost	Zadrzewienie	Zawarcie	Parcie [cm]	Wys. [m]	Bonitacja		Grubizna [m3]		Planowanie		
	2	3	4	5																	1 ha	cała pow.	Rodzaj zalesienia	Pow. [ha]	Oo pozyc. [m3]
04-f	0,28	0,01	0,00	0,00	BMSW INNE WYL ZAD	6	7	Gowdolinia OCHK	BMSW	8	9	10	11	12	13	14	15	16	17	18	19	20	21	22	
04-g					BMSW INNE WYL ZAD			Gowdolinia OCHK																	
04-h					BMSW INNE WYL ZAD			Gowdolinia OCHK																	
04-i	0,42				BMSW D-STAN ZAD	80		Gowdolinia OCHK	BMSW D-STAN ZAD	DRZEWA	10 SO MJS MD MJS DB 8 BK 2 DB 10	60 45 15 10	0,4	LUZ	19	19	19	112	47	1P	0,42	4			
04-j	0,85				BMSW PLAZ ZAD	80		Gowdolinia OCHK	BMSW PLAZ ZAD	DRZEWA	10 SO MJS MD 4 DB 3 BK 2 BRZ 1 BK MJS DB MJS MD 10	60 10 10 10 15 15 10	0,2	LUZ	25	19	112	47	AGROT PLAZ ODN-ZRB PIEL CW	0,85 0,85 0,85 0,85	48				
										RAZEM:								57	48				48		

Opis taksacyjny lasów i gruntów przeznaczonych do zalesienia

22/05/072/0004 - Kłodno

1	Powierzchnia [ha]				Opis siedliska, drzewostanu i pow. nieleśnej				Elementy taksacyjne												Wskazania gospodarcze				Uwagi
	Leśna		Grundy do zales.		TSL Rozmiar pow. Pokrywa	Wiek og.ębnej GTD	OCHK N2000 otulina R.	6	7	Wzrost	Zawarcie	Prętka [cm]	Wys. [m]	Bontacja	Głębokość [m³]		Planowanie			Wystawienie	Uwagi				
	2	3	4	5											1 ha	cała pow.	Rodzaj zasilania	Pow. [ha]	Do pozysk. [m³]						
04-k	0,38									8	9	10	11	12	13	14	15	16	17	18	19	20	21	22	
										DRZEW	6 DB 2 BRZ	10	10	0,5	LUZ	2	IV			POPR	0,38				
											120 DB-SO	10	15			4	II			CP	0,38				
											1 BK MJS BK	10	10			4	III								
											MJS BK MJS MD	25	10			2	II								
											MJS BRZ MJS SO	5	5												
											DB BRZ KRU BK JAL	5	5	0,6											
											PODSZ														
											RAZEM:														
04-l	0,02										DRZEW	4 DB 3 BK 2 BRZ	10	0,8	PRZ	2	IV			CP	0,02				
											120 DB-SO	10	10			2	II								
											D-STAN ZAD	10	10			4	II								
											PODSZ			0,4		2	II								
											DB BK KRU	10	10												
											RAZEM:														
04-m		1,23									DRZEW	10 SO 6 BK 2 BRZ	64	0,2	LUZ	24	III	48	99	AGROT	1,23				
											PODR	2	2	0,4		1				PLAN ODN/ZRB PIEL CW	1,23 1,23 1,23 1,23	69			
											180 DB-SO	10	10			7									
											PODSZ	2 DB MJS BK MJS DB	20			1									
											DB SO KRU BK JAL BRZ	20	20	0,4											
											RAZEM:														
											PODR														
											RAZEM:							48	99					59	

Opis taksacyjny lasów i gruntów przeznaczonych do zalesienia

22/05/072/0004 - Kłodno

Oddział i poddział	Powierzchnia [ha]				Opis siedliska, drzewostanu i pow. nieleśnej							Elementy taksacyjne						Wskazania gospodarczy						
	2	3	4	5	6	7	TSL	Wiek dr. [rębny]	OCHK	Wzrost	Gatunek	Zażywanie	Zwarcie	Pienka [cm]	Wys. [m]	Bontacja	Grubeza [m3]	Planowanie		Wykorzystanie	Uwagi			
zales.	inazales.	Grundy do zales.	Rozejrz pow. GTD	Wiek dr. [rębny] GTD	D-stany ochr.	OCCHK N2000	określone	Wzrost	Zażywanie	Zwarcie	Pienka [cm]	Wys. [m]	Bontacja	Grubeza [m3]	cała pow.	Do pokryk. [m3]								
04-n	0,27			BMSW D-STAN ZAD	DB-SO	Gowalikowi OCHK					10 SO MIS BK MIS BRZ 5 BK 5 DB DB BRZ BK KRU	0,3 PRZ	17	18	15	42	154	17	18	19	20	21	22	
																1P								
04-o	0,01			BMSW D-STAN MSZ	SO	Gowalikowi OCHK					10 SO MIS BRZ MIS BRZ	0,8 PRZ	1			42			0,01					
04-p		0,68		BMSW INNE WYL		Gowalikowi OCHK										0	0							
04-r		1,53		BMSW PLAZ ZAD	DB-SO	Gowalikowi OCHK					10 SO 4 BK 3 DB 2 BK 1 BRZ KRU DB BK BRZ	0,1 LUZ 0,3	24	18	8	29	46		1,58 1,58 1,58 1,58					
04-s	0,10			BMSW D-STAN SCHO	SO	Gowalikowi OCHK					10 SO MIS ŚW JAL ŚW BRZ	0,1 PRZ 0,4	10	11	1A	90	48		0,10					
04-t	0,15			BMSW D-STAN ZAD	DB-SO	Gowalikowi OCHK					10 SO MIS BRZ BRZ BK DB JAL	0,1 UM 0,2	10	11	1A	90	15	100	0,15					

Opis taksacyjny lasów i gruntów przeznaczonych do zalesienia

22/05/072/0004 - Kłodno

Oddział i poddział	Powierzchnia [ha]					Opis siedliska, drzewostanu i pow. niżej					Elementy taksacyjne										Wskazania gospodarcze				
	Lecna		Grunty do zales.		TSL	Wiek jed. rębnej	OCHK	Rodzaj pow.	GTD	Wiek jed. rębnej	N2000	OCHK	Wzrost	Zakreślenie	Zawarcie	Planiczka [cm]	Wys. [m]	Bontacja	Grubizna [m3]		Planowanie			Wskazania gospodarcze	Uwagi
	zales.	nielazek.	zales.	nielazek.															1 ha	cała pow.	Rodzaj zalesienia	Pow. [ha]	Do pozysk. [m3]		
1	2	3	4	5	6	7														15	17	19	20	21	22
05-a	0,09																			223	20	0,09	20		
05-b	0,17																			215	37	0,17	37		
05-c	0,05																			215	37	0,05	37		
05-d	0,07																			0	0		0		
05-f																				111	8	0,03	8		
05-g	0,08																			0	0		0		
05-h	0,51																			221	13		13		
																				168	85	0,51	27		
																				44	23	0,51	27		
																				212	108		27		

Opis taksacyjny lasów i gruntów przeznaczonych do zalesienia

22/05/072/0004 - Kłobdno

Odcinek i poddział	Powierzchnia [ha]		Opis siedliska, drzewostanu i pow. nieleśnej					Elementy taksacyjne						Wekszania gospodarcze				Uwagi				
	Lasna zales.	Grupy do zales.	TSL	Wiek drzew. [lata]	Rodzaj pow. [ha]	GTD	Wiek drzew. [lata]	Wiek	Galunek	Zawieszoność	Zwarcie	Prętka [cm]	Wys. [m]	Bonitacja	Grubizna [m3]		Planowanie		Wykonanie			
															zales.	niezales.	1 ha			cała pow.	Rodzaj zadania	Pow. [ha]
1	2	3	4	5	6	7	8	9	10	11	12	13	14	15	16	17	18	19	20	21	22	
05-l	0,38			BMSW D-STAN ZAD	80 DB-SO	Gowidlinski OCHK	DRZEW POOSZ	10 SO DB SW BK KRU	119	0,6	PRZ	32	21	III	181	68	MD AGROT ODN-ZLOZ	0,38 0,38 0,38	17			
05-j		0,13		BMSW INNE WYL		Gowidlinski OCHK	RAZEM:							181	69	DO-WYL ODN	0,13 0,13	17				
05-k	0,40			BMSW D-STAN ZAD	80 DB-SO	Gowidlinski OCHK	DRZEW POOSZ	10 SO BK JRZ KRU	119	0,3	LUZ	31	22	III	90	38	MD AGROT ODN-ZLOZ	0,40 0,40 0,40	9			
05-l	0,14			BMSW D-STAN ZAD	80 DB-SO	Gowidlinski OCHK	DRZEW POOSZ	8 SO 2 BK BK	119	0,6	UM	38	24	II	247	35	MD AGROT ODN-ZLOZ	0,14 0,14 0,14	11			
05-m	0,10			BMSW D-STAN ŚCIE	100 DB-SO	Gowidlinski OCHK	DRZEW	9 BK 1 SW	15	0,6	PRZ	3	II	294	42	CP	0,10					
05-n	0,17			BMSW D-STAN ZAD	80 DB-SO	Gowidlinski OCHK	DRZEW POOSZ	8 SO 2 BK BK JRZ KRU	114	0,7	PRZ	30	22	III	188	29	MD AGROT ODN-ZLOZ	0,17 0,17 0,17	9			
05-o		0,69		BMSW INNE WYL ZAD	80	Gowidlinski OCHK	ZADRZEW ZAKRZEW	SO BK BK BK	120	0,2		35	24		212	36	DO-WYL ODN	0,69 0,69	9			
							RAZEM:							0	0							
														0	0							
														0	0							
														0	0							
														0	0							

Opis taksacyjny lasów i gruntów przeznaczonych do zalesienia
22/05/072/0004 - Kłodno

Odcinek i poddział	Powierzchnia [ha]				Opis siedliska, urzwoistano i pow. nielanej				Elementy taksacyjne							Wskazania gospodarcze				Uwagi	
	Lecia	Grunty do zales. zales. niezales.	TSL	Wiek jed. rybnaj	OCCHK	Wielk. jed. rybnaj	OCCHK	Wielk. jed. rybnaj	Wiek	Zakres	Zawarcie	Pierśnica [cm]	Wys. [m]	Bontacja	Grubizna [m3]		Planowanie		Wykonanie		
															1 ha	cała pow.	Rodzaj zadania	Pow. [ha]			Do porynk. [m3]
1	2	3	4	5	6	7	8	9	10	11	12	13	14	15	16	17	18	19	20	21	22
05-p	0,18						DRZEŃ	8 BK 2 BK MIS SO MIS WB MIS BRZ 7 BK 3 BK BRZ BK WB DB ŚW	120 80 80 60 60 15 5	0,4 0,4	LUZ	36 30	26 22	III II	135 30	24 5	IB AGROT ODN-ZRB PIEL CW	0,18 0,18 0,18 0,18	19 20	21	22
							RAZEM:														
05-f	0,27						DRZEŃ	10 BK KL JRZ	114 79	0,6 0,3	PRZ	32	20	IV	133	46	IB AGROT ODN-ZRB PIEL CW	0,27 0,27 0,27 0,27	28 46		
							RAZEM:														
05-s	0,98						DRZEŃ	8 SO 2 BK BK	119 79	0,6 0,4	UM	38 26	24 21	II III	247 47	20 4	IB AGROT ODN-ZRB PIEL CW	0,08 0,08 0,08 0,08	24 24		
							RAZEM:														
05-t	0,98						DRZEŃ	9 SO 1 SO MIS BK MIS BRZ MIS OL MIS BRZ MIS SO	89 75 89 75 55 55	0,6 0,6	PRZ	32 26	23 21	II II	194 20	190 20	IB AGROT ODN-ZRB PIEL CW	0,98 0,98 0,98 0,98	24 210		
							RAZEM:														
05-w	0,32						RAZEM:														
							RAZEM:														

Opis taksacyjny lasów i gruntów przeznaczonych do zalesienia

22/05/072/0004 - Kłodno

Odział / poddział	Powierzchnia [ha]				Opis siedliska, urzwojenia i pow. nielęgnej				Elementy taksacyjne							Wekszania gospodarcze				Uwagi
	Lasna	Grupy do zales. niezales.	TSL Rodzaj pow. Pokrywa Powierzchnia niestanowiąca wydzielenia Uwagi do wydzielenia	Wiek doj. rełnej QT D-stany ochr. Powierzchnia niestanowiąca wydzielenia Uwagi do wydzielenia	OCHK N2000 otulina R.	Wartwa	Gatunek	Wiek	Zagęszczenie	Zawarła	Pielnica [cm]	Wys. [m]	Bonitacja	Grubizna [m3]		Planowanie		Wykonania		
														1 ha	cała pow.	Rodzaj zadania	Pow. [ha]		Do pozysk. [m3]	
06-x	0,21	4	5	6	7	8	9	10	11	12	13	14	15	16	17	18	19	20	21	22
			LKS/W D-STAN ZAD	100 DB-SO	Gowdolinaki OCHK	DRZEW	10 BK PJD OL	119 64	0,8 PRZ	40	20	IV	180	39	18	19	20	10		
06-y	0,29		BMS/W INNE WYL ZAD	80	Gowdolinaki OCHK	RAZEM: ZADRZEW	SO BK	90 90		34 22 35 22				5 2	180	39	10			
06-a	0,25		BMS/W D-STAN MSZC	80 DB-SO	Gowdolinaki OCHK	RAZEM: DRZEW PODSZ	8 SO 2 BK JAL	2 10	0,8 PIEL 0,1		1	IA		0						
06-b	0,30		BMS/W D-STAN MSZC	80 DB-SO	Gowdolinaki OCHK	RAZEM: DRZEW PODSZ	10 SO MIS BK MIS DB DB	107 80 80	0,8 PRZ 0,2	41	19	III	179	54	18	19	20	10		
06-c	2,02		BMS/W D-STAN MSZC	80 SO	Gowdolinaki OCHK	RAZEM: DRZEW PRZES	10 SO MIS SW MIS BK SO BRZ SO	4 15 74 52	0,9 PIEL		1	II		67						
06-d	0,62		BMS/W ZWAB MSZC	80 SO	Gowdolinaki OCHK	RAZEM: PODSZ PRZES	JAL DB BK SO		0,3		27	17		9						
06-f	1,38		BMS/W D-STAN MSZC	80 SO	Gowdolinaki OCHK	RAZEM: DRZEW PRZES	10 SO MIS DB MIS BK MIS MD MIS BK MIS DB MIS BRZ SO	4 15 15 4 4 4 4 38	0,9 PIEL		1	I								

Opis taksacyjny lasów i gruntów przeznaczonych do zalesienia

22/05/072/0004 - Kłodno

Oddział i poddział	Powierzchnia [ha]				Opis siedliska, zróżnicowanie i pow. nieślednej				Elementy taksacyjne										Wskazania gospodarcze				Uwagi					
	Lecia	Grundy do zales. niezales.	TSL Rodzaj pow. Działki Pojrzywa Powierzchnie nieistotne przy wyliczeniu Uwagi do wyliczenia	Wiek sęd. rębnej GTD D-stany ochr. Wydobycie	OC-OK N2000 otulina R.	Wzrost	Gęstość	Wiek	Zadzwonienie	Zwarcie	Piętka [cm]	Wys. [m]	Bontacja	Grubizna [m3]		Planowanie		Wykonanie										
														1 ha	cała pow.	Rodzaj zalesenia	Pow. [ha]		Do porok. [m3]									
06-g	2,43		BŚW D-STAN MSZ	80 SO	7 Gowdolinaki OC/OK		10 BRZ 4 SO MIS BK MIS SO MIS MD SO MD	4 15 4 65 28	0,9 PEL	12 13 14 15 16 17 18	27 15 14	1 1 1 1 1 2	15 16 17 18	17	18	19	2,43 2,43	20	21	22								
																					RAZEM:				0	3	0	0
																					DRZEW	5 BRZ 4 SO 1 SO MIS BK MIS BRZ MIS DB MIS MD JAL SO BRZ MD	6 5 4 15 15 5 5 70 40 30	1,0 PEL	3 1 1 1 1 1 1 1 1 1 1 1 1 1 1	3 1 1 1 1 1 1 1 1 1 1 1 1 1 1	3 1 1 1 1 1 1 1 1 1 1 1 1 1 1	6,31
06-h	6,31	BŚW D-STAN MSZ	80 SO	7 Gowdolinaki OC/OK		10 BRZ 4 SO MIS BK MIS BRZ MIS DB MIS MD JAL SO BRZ MD	4 15 4 65 28	0,9 PEL	12 13 14 15 16 17 18	27 15 14	1 1 1 1 1 2	15 16 17 18	17															
RAZEM:				0	3	0	0	0	0	0	0	0	0	0	0	0	0	0	0	0								
06-j	0,32		BŚW D-STAN ZAD	80 SO	7 Gowdolinaki OC/OK		10 BRZ 28 MIS BRZ MIS JRZ JAL	28 28 28 0,1	1,1 PEL	10	9			108	35	TW	0,32	7										
																					RAZEM:				0	4	0	0
																					DRZEW	10 BRZ 28 MIS BRZ MIS JRZ JAL	28 28 28 0,1	1,1 PEL	10	9		108
06-j	2,38	BŚW D-STAN MSZ	80 SO	7 Gowdolinaki OC/OK		6 BRZ 3 SO 1 MD MIS BK MIS BRZ SO MD BRZ	6 5 5 15 15 70 58 30	0,9 PEL	15 16 17 18 19 20	2 1 1 1 1 1 1 1 1 1	2 1 1 1 1 1 1 1 1 1	2 1 1 1 1 1 1 1 1 1	2 1 1 1 1 1 1 1 1 1	2 1 1 1 1 1 1 1 1 1	2,38	7												
RAZEM:				0	6	0	0	0	0	0	0	0	0	0	0	0	0	0	0									
07-a	0,07		OL D-STAN ZIEL	80 OL	7 Gowdolinaki OC/OK		4 OL 3 BRZ 2 LP 1 OL WB OL LSZ	35 35 60 60 0,3	0,6 LUZ	15	16	17	18	19	20	0,07	0	0	0	0								
																					RAZEM:				41	3	0	0
																					DRZEW	4 OL 3 BRZ 2 LP 1 OL WB OL LSZ	35 35 60 60 0,3	0,6 LUZ	15	16	17	18
RAZEM:				103	7	0	0	0	0	0	0	0	0	0	0	0	0	0	0	0								

Opis taksacyjny lasów i gruntów przeznaczonych do zalesienia

22/05/072/0004 - Kłodno

Oddział i pododdział	Powierzchnia [ha]				Opis siedliska, drzewostanu i pow. nielubnej				Elementy taksacyjne							Wskazania gospodarcze				Uwagi				
	Lata	Grundy do zales. zales.	Lata	Grundy do zales. zales.	TBL	Wiek deg. [młn]	GTD	OCHK	Wiek	Zakreszenie	Zwarcie	Pierśnica [cm]	Wys. [m]	Bontacja	Grubizna [m3]	Planowanie			Wskazania gospodarcze					
																Rodzaj zalesienia	Pow. [ha]	Do pozysk. [m3]						
07-b	0.05		0.05		OL	80	OL	Gowdźliski OCHK	8	9	10	11	12	13	14	15	16	17	18	19	20	21	22	
									DRZEWE	3 LP	45	0,5	PRZ	20	18	I	33	2	TP	0,05	1			
										3 OL	35			15	16	III	33	2						
										3 BRZ	35			15	16	II	33	2						
										1 OL	77			32	18	IV	11	1						
										MJS WB	35													
										LSZ		0,2												
										OL														
07-c	0.04		0.04		OL	80	OL	Gowdźliski OCHK	RAZEM:	5 OL	35	0,4	PRZ	18	19	II	32	7	TW	0,04	1			
										3 MD	30			20	12	III	21	1						
										2 OL	77			35	18	IV	17	1						
										MJS OL	25	0,1												
										SW														
										OL														
07-d	0.04		0.04		OL	80	OL	Gowdźliski OCHK	RAZEM:	10 OL	77	0,3	LUZ	33	21	III	70	3	IB	0,04	0			
										MJS OL	25	0,4							AGROT	0,04	4			
										OL									ODN-ZRB	0,04				
										LSZ									PIEL	0,04				
																			CW	0,04				
07-f	0.03		0.03		BMSW			Gowdźliski OCHK	RAZEM:										DRZEWE	0,03	4			
										L ENERG														
07-g	0.11		0.11		LMSW	80		Gowdźliski OCHK	RAZEM:	10 SO	97	0,8	UM	30	21	II	0	0	TP	0,11	0			
										MJS BRZ	67	0,4												
										6 KL	25													
										4 BK	25													
										MJS SW	25													
										MJS WB	25													
										MJS LP	25													
										MJS DB	25													
										MJS BRZ	25	0,4												
										KL														
										JAK														
07-h	0.01		0.01		BMSW			Gowdźliski OCHK	RAZEM:									251	28	DRZEWE	0,01	4		
										L ENERG														

Opis taksacyjny lasów i gruntów przeznaczonych do zalesienia

22/05/072/0004 - Kłodno

Odział / poddział	Powierzchnia [ha]				Opis siedliska, drzewostanu i pow. należącej				Elementy taksacyjne										Wskazania gospodarcze				
	Lefna	Grundy do zales.	Lefna zales.	4	TSL	Wiek dr. młody	GTD	D-stany ochr.	Powierzchnie niestanowiące wydzielenia	Uwagi do wydzielenia	Wiek	Zadzielenie	Zwarcie	Pierśnica [cm]	Wys. [m]	Boniacja	Grubizna [m ³]		Planowanie			Wyczerpanie	Uwagi
																	1 ha	cała pow.	Rodzaj zadania	Pow. [ha]	Do pozysk. [m ³]		
1	0.03	4	3	4	5	6	7										17	17	18	19	20	21	22
07-f					OL	60	OL				DRZEWE	10 OL	71	0.3	LUZ	35	21	III	110	3	IB	0.03	9
					D-STAN SZCH	OL						10 OL	77	0.5	PRZ	32	19	IV	154	19	IB	0.12	3
07-g					OL	80	OL				RAZEM:	MJS KL	60						154	19	AGROT	0.12	19
					D-STAN SZAD	OL						PJD BK	77						154	34	ODN-ZRB	0.22	34
07-k	0.22				OL	80	OL				DRZEWE	10 OL	77	0.6	PRZ	29	19	IV	154	34	IB	0.22	34
					D-STAN ZAD	OL						KRU	77	0.3					154	34	AGROT	0.22	34
07-l	0.03				BMSW						RAZEM:								154	34	DC-WYL	0.03	34
					INNE WYL														154	34	ODN	0.03	34
07-m	0.02				BMSW						RAZEM:								0	0	DC-WYL	0.02	0
					INNE WYL														0	0	ODN	0.02	0
07-n	0.06				LMSW	80	DB-SO				RAZEM:	10 SO	67	0.7	UM	30	21	II	220	13	TP	0.06	2
					D-STAN SZCH	OL						8 SW	25	0.6					220	13			2
												2 DB	25						220	13			2
												MJS SO	25						220	13			2
												MJS MD	25	0.3					220	13			2
												LSZ	25						220	13			2
07-o	0.12				LMSW	80	DB-SO				RAZEM:	10 SO	67	0.5	PRZ	30	21	II	220	26	TP	0.12	3
					D-STAN ZAD	OL						7 DB	25	0.6					220	26			3
												3 BK	25						220	26			3
												MJS BRZ	25						220	26			3
												MJS KL	25						220	26			3
												MJS MD	25						220	26			3
												JRZ	25	0.7					220	26			3
																			220	26			3

Opis taksacyjny lasów i gruntów przeznaczonych do zalesienia

22/05/072/0004 – Kłodno

Część i poddział	Powierzchnia [ha]						Opis siedliska, drzewostanu i pow. niżej				Elementy taksacyjne						Wskazania gospodarcze						
	Lefna		Grundy do zales.		TSL		Wiek det. rębnej		OCHK		Wiek	Zakreślenie	Zarządca	Planacja [cm]	Wys. [m]	Bortacja	Grubizna [m³]		Planowanie		Wykonanie	Uwagi	
	zales.	niezales.	zales.	niezales.	Rodzaj pow.	GTD	Wiek det. rębnej	OCHK	1 ha	cała pow.							Rodzaj ziemia	Pow. pozak.	Do pozak. [m³]				
1	2	3	4	5	6	7											18	19	20	21	22		
07-p	0,01						BMŚW INNE WYL		Gowdolin OCHK									0,01					
07-r	1,90						OL D-STAN ŚCICO	60 OL	Gowdolin OCHK	77 77 64	0,7 PRZ	25 19	IV	161	30	306	1,90	1,90	336	0			
07-s							BMŚW INNE WYL		Gowdolin OCHK														
07-t	0,05						BMŚW L ENERGI		Gowdolin OCHK														
07-w	0,19						OL D-STAN SZCH	60 OL	Gowdolin OCHK	77 35 50 35 35	0,4 LUZ	20 19 15	IV IV	42	6	6	0,19 0,19 0,19 0,19	0,19 0,19 0,19 0,19	14				
07-x	0,21						LMW D-STAN ŚCICO	60 SO-DB	Gowdolin OCHK	74 28 28	0,3 LUZ	26 13	IV II I	73	11	4	0,21 0,21 0,21	0,21 0,21 0,21	14 15				
08-a	0,25						BMŚW D-STAN ZAD	60 DB-SO	Gowdolin OCHK	90 64 54 54	0,5 PRZ	33 23	II	71	163	46	0,25 0,25 0,25 0,25	0,25 0,25 0,25 0,25	46				
														183	46					48			

Opis taksacyjny lasów i gruntów przeznaczonych do zalesienia

22/05/072/0004 - Kłodno

Odział i poddział	Powierzchnia [ha]				Opis siedliska, drzewostanu i pow. nieleśnej				Elementy taksacyjne						Wskazania gospodarcze				Uwagi			
	Leśna	Grundy do zales. niezales.	Grundy do zales.	TSL	Wiek doj. رہند GTD	Wiek doj. رہند DB-SO	OCHK	N2000	Zawarcie	Pierśnica [cm]	Wys. [m]	Bontacja	Grubina [m3]		Planowanie		Wyczerpanie					
													1 ha	cała pow.	Rodzaj zalesienia	Pow. [ha]		Do pozost. [m3]				
1	2	3	4	5	6	7		8	9	10	11	12	13	14	15	16	17	18	19	20	21	22
08-h	0,06			BMSW D-STAN ŚCZO	80 DB-SO	Gowdliński OCHK		DRZEWE	5 SO 4 BK 1 OL MIS BRZ BK BRZ JAŁ OL	90 90 50 50	0,4 LUZ	LUZ	32 36 24	22 22 22	II III II	73 53 14	4 3 1	IB AGROT ODN-ZRB PIEL CW	0,06 0,06 0,06 0,06	20		
08-l	0,64			LMW D-STAN ZAD	80 SO-OB	Gowdliński OCHK		RAZEM: DRZEWE	7 OL 2 BRZ 1 BK MIS BK MIS OS MIS OS MIS OS MIS WB BK WB BRZ OL BK	31 31 31 51 51 31 31 31	0,4 LUZ	18 14 13	20 17 12	I I I	86 14 2	56 8 1	TW	0,64	6			
08-j	0,03			BMSW INNE WYL		Gowdliński OCHK		RAZEM: zabudowania, teren rekreacyjny								102	76	DO-WYL ODN	0,03 0,03	5		
08-k	0,06			BMSW INNE WYL		Gowdliński OCHK		RAZEM: zabudowania, teren rekreacyjny								0	0	DO-WYL ODN	0,06 0,06	0		
08-l	0,06			BMSW INNE WYL		Gowdliński OCHK		RAZEM: zabudowania, teren rekreacyjny								0	0	DO-WYL ODN	0,06 0,06	0		
08-m	0,05			BMSW INNE WYL		Gowdliński OCHK		RAZEM: zabudowania, teren rekreacyjny								0	0	DO-WYL ODN	0,06 0,06	0		
08-n	0,03			BMSW INNE WYL ZAD	80	Gowdliński OCHK		RAZEM: ZAPRZEWE	SW DB CZR		0,3				0	0	DO-WYL ODN	0,03 0,06	0			
								RAZEM: zabudowania, droga do budynku								0	0			0		

Opis taksacyjny lasów i gruntów przeznaczonych do zalesienia

22/05/072/0004 - Kłodno

Oddział i pododdział	Powierzchnia [ha]				Opis siedliska, drzewostanu i pow. nieleśnej				Elementy taksacyjne							Wskazania gospodarcze				Uwagi		
	Lasna	Grundy do zales. zales. niezales.	TSL Rodzaj pow. Pokrywa	Wiek doj. rehelj GTD D-stany ochr. Powierzchnie niestanowiąca wydzielenia Uwagi do wydzielenia	TSL Rodzaj pow. GTD D-stany ochr. Powierzchnie niestanowiąca wydzielenia Uwagi do wydzielenia	OCHK N2000 otulina R.	Wzrost	Zakrzewienie	Zwarcie	Pienka [cm]	Wys. [m]	Bontacja	Grubina [m3]		Planowanie		Wykonanie					
													1 ha	cała pow.	Rodzaj zalesienia	Pow. [ha]		Do początek [m3]				
1	2	3	4	5	6	7	8	9	10	11	12	13	14	15	16	17	18	19	20	21	22	
08-ax	0.02			BMSW INNE WYL zabudowania		Gowdliniak OCHK										DO-WYL ODN	0.02 0.02					
08-bx	0.01			BMSW INNE WYL Głoga		Gowdliniak OCHK	RAZEM:									DO-WYL ODN	0.01 0.01					
08-cx	0.02			BMSW INNE WYL zabudowania		Gowdliniak OCHK	RAZEM:									DO-WYL ODN	0.02 0.02					
08-dx	0.02			BMSW INNE WYL zabudowania		Gowdliniak OCHK	RAZEM:									DO-WYL ODN	0.02 0.02					
OGÓLEM:	72.19	20.42	0.05																			2886

Zestawienie zadań gospodarczych projektowanych do wykonania

w 10-leciu od 2024 do 2033 wg. wskaźników gospodarczych
dla obiektu 22-05-072-0004 Klodno.

Zadania gospodarcze	Pow. (ha)	Miaższność (m3)	
		brutto	netto
IB	11,2419	2052	1742
IVD	5,4533	244	211
PLAZ	4,1877	171	145
TW	7,5338	50	46
TP	18,5442	379	336

Wykaz powierzchni leśnych niezalesionych

Obiekt (obr. ewid.): 22/05/072/0004 - Kłodno

Stan na:

Oddział/Pododdział	Powierzchnia wyłączenia [ha]	Rodzaj powierzchni
1 a	1,0736	INNE WYL
1 ax	0,0614	INNE WYL
1 bx	0,1200	INNE WYL
1 m	0,2249	SUKCESJA
1 r	0,1325	INNE WYL
1 w	0,1242	INNE WYL
1 y	0,3822	INNE WYL
1 z	0,7077	INNE WYL
Razem oddział 1:	2,8265	
2 d	0,0646	INNE WYL
2 f	0,1307	INNE WYL
2 fx	0,5671	ZRAB
2 h	0,0473	INNE WYL
2 i	1,1543	INNE WYL
2 j	0,5328	PŁAZ
2 k	0,0290	INNE WYL
2 t	3,2345	ZRAB
2 w	0,8473	ZRAB
2 y	0,1856	ZRAB
Razem oddział 2:	6,7932	

Wykaz powierzchni leśnych niezalesionych

Obiekt (obr. ewid.): 22/05/072/0004 - Kłodno

Stan na:

Oddział/Pododdział	Powierzchnia wyłączenia [ha]	Rodzaj powierzchni
3 ax	0,0910	INNE WYL
3 c	0,3529	HAL
3 d	1,3000	ZRAB
3 f	0,1016	INNE WYL
3 g	0,1655	INNE WYL
3 j	0,0600	INNE WYL
3 m	0,2550	INNE WYL
3 n	0,3818	INNE WYL
3 p	0,0635	INNE WYL
3 t	0,0540	INNE WYL
Razem oddział 3:	2,8253	
4 d	0,0434	INNE WYL
4 f	0,2787	INNE WYL
4 g	0,0142	INNE WYL
4 h	0,0649	INNE WYL
4 j	0,8456	PLAZ
4 m	1,2267	PLAZ
4 p	0,6784	INNE WYL
4 r	1,5826	PLAZ
Razem oddział 4:	4,7345	
5 c	0,0493	INNE WYL
5 f	0,0260	INNE WYL
5 j	0,1336	INNE WYL
5 o	0,9856	INNE WYL
5 w	0,3208	INNE WYL
5 y	0,2929	INNE WYL
Razem oddział 5:	1,8082	
6 d	0,6190	ZRAB

Wykaz powierzchni leśnych niezalesionych

Obiekt (obr. ewid.): 22/05/072/0004 - Klodno

Stan na:

Oddział/Pododdział	Powierzchnia wyłączenia [ha]	Rodzaj powierzchni
Razem oddział 6:	0,6190	
7 l	0,0330	INNE WYL
7 m	0,0200	INNE WYL
7 p	0,0128	INNE WYL
7 s	0,0155	INNE WYL
Razem oddział 7:	0,0813	
8 ax	0,0191	INNE WYL
8 bx	0,0127	INNE WYL
8 cx	0,0223	INNE WYL
8 dx	0,0216	INNE WYL
8 j	0,0283	INNE WYL
8 k	0,0581	INNE WYL
8 l	0,0518	INNE WYL
8 m	0,0491	INNE WYL
8 n	0,0342	INNE WYL
8 o	0,0423	INNE WYL
8 r	0,2508	INNE WYL
8 s	0,0552	INNE WYL
8 t	0,0617	INNE WYL
8 w	0,0469	INNE WYL
8 y	0,0215	INNE WYL
Razem oddział 8:	0,7756	
Razem:	20,4636	

Wykaz gruntów do zalesienia

dla obiektu 22/05/072/0004 - Kłodno

Nr działki	Powierzchnia (ha z doki. do 1 m2)		Uwagi
	Role, łąki, pastw.	Niezużytki	
0	1	2	3

Wykaz działek

dla obiektu 22/05/072/0004 - Kłodno

Lp	Nr działki	Nr rejestru	Oddz/poddz	Pow. lasu [ha]
1	3	G15	02 p,x	3,1500
2	5	G15	02 n,o	2,2400
3	26	G15	02 o,r,s,t	3,7100
4	28	G15	02 ax,bx,cx,dx,fx,gx,hx,ix,r,t,w,x,y, z	9,5000
5	46/6	G15	02 a,b,c,d,f,g,h,i,j,k,l,m	3,8000
6	67	G249	01 b,h	0,6700
7	68	G18	01 bx	0,1200
8	69/2	G282	05 a	0,0860
9	69/3	G249	05 b	0,1746
10	71/104	G9	05 c,d,f	0,1500
11	71/105	G364	08 t	0,0617
12	71/106	G365	08 s	0,0552
13	71/107	G248	08 r	0,2508
14	71/108	G194	08 w	0,0235
15	71/109	G194	08 w	0,0234
16	71/47	G187	08 dx	0,0216
17	71/48	G189	08 y	0,0215
18	71/52	G9	08 bx	0,0127
19	71/53	G195	08 ax	0,0191
20	71/54	G196	08 cx	0,0223
21	71/60	G202	08 h	0,0560
22	71/62	G23	08 n	0,0342
23	71/67	G74	08 j	0,0283
24	71/68	G75	08 k	0,0581
25	71/69	G176	08 l	0,0518
26	71/70	G205	08 m	0,0491
27	71/71	G204	08 o	0,0423
28	71/72	G79	08 p	0,1097
29	71/73	G73	08 f	0,0179
30	71/74	G321	08 a	0,2545
31	71/77	G312	08 d,g	0,0968
32	71/78	G182	08 b,c	0,0715
33	71/83	G246	05 n,p,r,s	0,6937
34	71/84	G343	05 o,t,w,x,y	2,7878
35	71/90	G184	08 i	0,1679
36	71/91	G184	08 i	0,0221
37	71/92	G184	08 i	0,4521
38	71/93	G277	05 i	0,0378
39	71/95	G277	05 g	0,0586
40	71/97	G277	05 i	0,3436
41	71/99	G9	08 x,z	0,0699
42	73/101	G294	04 l	0,0237
43	73/102	G378	04 o	0,0079
44	73/41	G281	04 g	0,0142
45	73/42	G201	04 d	0,0434

Wykaz działek

dla obiektu 22/05/072/0004 - Kłodno

Lp	Nr działki	Nr rejestru	Oddz/poddz	Pow. lasu [ha]
46	73/45	G366	04 a	0,4829
47	73/70	G72	04 h	0,0649
48	73/71	G341	04 f	0,2787
49	73/72	G9	04 b,c,i	6,0690
50	73/74	G361	04 k	0,3836
51	73/92	G339	04 j,m,n,p,r,s,t	4,8571
52	76	G12	06 g,h,i,j	11,4300
53	78/17	G310	03 d	1,3000
54	78/21	G239	03 ax,z	0,0900
55	78/23	G239	03 z	0,4300
56	78/27	G239	03 b,g,i,l,m,n,o,p,r,s,t,w,x	12,5836
57	78/28	G310	06 f	0,0839
58	78/29	G310	06 f	0,0870
59	78/30	G310	06 f	0,0855
60	78/31	G310	03 y; 06 a,b,c,d,f	5,5625
61	79/1	G239	03 ax,z	0,3900
62	81	G197	03 j	0,0600
63	85	G249	03 a,c,f	0,6400
64	91/64	G20	01 x	0,4800
65	92	G249	01 a,ax,b,cx,d,dx,g,h,i,k,m,n,o,p,r,t,w,y,z	10,0000
66	97/2	G250	01 f	0,0500
67	98/27	G14	01 c,j	2,8418
68	99/12	G323	01 l	0,0300
69	99/2	G367	01 s	0,0700
70	103/15	G210	07 a	0,0739
71	103/16	G382	07 b	0,0514
72	103/17	G207	07 c	0,0353
73	103/18	G214	07 d	0,0434
74	103/20	G215	07 f,g,h	0,1571
75	103/22	G259	07 m,n	0,0757
76	103/25	G17	07 k,o,p,r,s,t,w,x	2,7243
77	211/1	G245	05 h	0,1469
78	211/2	G245	05 h,j,k,l,m	1,1302
79	214	G208	07 j	0,0691
80	215	G208	07 i,j,l	0,1128

WYKAZ SKRÓTÓW I SYMBOLI

RODZAJ POWIERZCHNI W ROZBIEŻNOŚCIACH

ARBOR – arboretum	PLAŻA – plaża
BAGNO – bagno	POTOK – potok
CMENT – cmentarz	PS – pastwisko trwałe
DROGI I – inne drogi (bez dróg leśnych)	R – rola
DROGI P – drogi publiczne	ROWY – rowy
INNE BUD – tereny zabudowane inne	RUINY – ruiny
JEZIORO – jezioro	RUROCIĄG – rurociąg
KANAŁ – kanał	RZEKA – rzeka
KOP KAM – kopalnia kamienia	S – sad
KOP PIAS – kopalnia piasku	STADION – stadion/boisko
KOP TORF – kopalnia torfu	STAW RYB – staw rybny
KOP ŻW – kopalnia żwiru	TURYST – miejsce turystyczne
LINIA EN – linia energetyczna	U FIZJOGR – utwory fizjograficzne
Ł – łąka	U SKALNY – utwory skalne
N KOP – nieużytek pokopalniany	UGORY-R – ugory, odłogi
NARTOST – nartostrada	WAŁ OCHR – wał ochronny
PARK – park miejski/charakter parkowy	WIKL – wiklina dziko rosnąca
PARKING – parking	WYDMA – wydma
PLAC – plac np. pod budowę	ZADRZEW – zadrzewienie
PLANT CH – plantacja choinek	ZBIORNIK – zbiornik wodny

RODZAJ UŻYTKU GRUNTOWEGO

B – tereny mieszkaniowe	E-Ps – użytki ekologiczne na pastwiskach
Ba – tereny przemysłowe	E-R – użytki ekologiczne na rolach
Bi – inne tereny zabudowane	K – użytki kopalne
Bp – zurbanizowane tereny niezabudowane	Ls – lasy i grunty leśne
B-Ls – budynki na lesie	Lz – grunty zadrzewione i zakrzewione
B-Ł – budynki na łąkach	Lz-Ł – grunty zadrzewione i zakrzewione na łąkach
B-Ps – budynki na pastwiskach	Lz-Ps – grunty zadrzewione i zakrzewione na pastwiskach
B-R – budynki na rolach	Lz-R – grunty zadrzewione i zakrzewione na rolach
Bz – tereny rekreacyjno-wypoczynkowe	Ł – łąki
dr – drogi	N – nieużytki
dr-Ls – drogi na lesie	Ps – pastwiska trwałe
dr-Lz – drogi na gruntach zadrzewionych, zakrzewionych	R – grunty orne
dr-Ł – drogi na łąkach	S – sady
dr-R – drogi na roli	S-Ł – sady na łąkach
dr-Ps – drogi na pastwiskach	S-Ps – sady na pastwiskach
E – użytki ekologiczne	S-R – sady na rolach
E-Ls – ekologiczne na lasach	W – rowy
E-Lz – użytki ekologiczne na gruntach zadrzewionych, zakrzewionych	Wp – wody śródlądowe płynące
E-Ł – użytki ekologiczne na łąkach	Ws – wody śródlądowe stojące
E-N – użytki ekologiczne na nieużytkach	Wsr – grunty pod stawami

KLASY JAKOŚCI GRUNTU

I – pierwsza klasa jakości (najlepsze)	IVA – czwarta A klasa jakości (średnie, lepsze)
II – druga klasa jakości (bardzo dobre)	IVB – czwarta B klasa jakości (średnie gorsze)
III – trzecia klasa jakości (dobre)	V – piąta klasa jakości (słabe)
IIIA – trzecia A klasa jakości (dobre)	VI – szósta klasa jakości (najsłabsze)
IIIB – trzecia B klasa jakości (średnio dobre)	VIZ – szósta zdegradowana klasa jakości (nieprzydatne do uprawy)
IV – czwarta klasa jakości (średnie)	

RODZAJ POWIERZCHNI LEŚNEJ

D–STAN – drzewostan	L ENERG – linia energetyczna
HAL – halizna	PŁAZ – płazowina
INNE WYL – inne wylesienie	ZRAŁ – zrał
SUKCESJA – sukcesja	PLANT CH - plantacja choinek
PARK - park wpisany do rej. zabytków	RETENCJA - bagna, torfowiska, oczka wodne
PLANT SZ - plantacja drzew szybkorosnących	L TELEK - linia telekomunikacyjna

SIEDLISKOWY TYP LASU

Typy siedliskowe lasu terenów nizinnych

BS – Bór suchy	LMW – Las mieszany wilgotny
BŚW – Bór świeży	LMB – Las mieszany bagienny
BW – Bór wilgotny	LŚW – Las świeży
BB – Bór bagienny	LW – Las wilgotny
BMŚW – Bór mieszany świeży	LŁ – Las łęgowy
BMW – Bór mieszany wilgotny	OL – Ols
BMB – Bór mieszany bagienny	OLJ – Ols jesionowy
LMŚW – Las mieszany świeży	

Typy siedliskowe lasu terenów wyżynnych i podgórszych

BMWYŻŚW – Bór mieszany wyżynny świeży	LWYŻŚW – Las wyżynny świeży
BMWYŻW – Bór mieszany wyżynny wilgotny	LWYŻW – Las wyżynny wilgotny
LMWYŻŚW – Las mieszany wyżynny świeży	LŁ – Las łęgowy
LMWYŻW – Las mieszany wyżynny wilgotny	OLJ – Ols jesionowy

Typy siedliskowe lasu terenów górskich

BGŚW – Bór górski świeży	LMGW – Las mieszany górski wilgotny
BGW – Bór górski wilgotny	LGŚW – Las górski świeży
BGB – Bór górski bagienny	LGW – Las górski wilgotny
BMGŚW – Bór mieszany górski świeży	LŁG – Las łęgowy górski
BMGW – Bór mieszany górski wilgotny	OLJG – Ols jesionowy górski
BMGB – Bór mieszany górski bagienny	BWG – Bór wysokogórski
LMGŚW – Las mieszany górski świeży	

MAKROZEBNA TERENU

NIZ RÓW – nizinny równy	WYŻ PAG – wyżynny pagórkowaty
NIZ FAL – nizinny falisty	WYŻ WZG – wyżynny wzgórzowy
NIZ PAG – nizinny pagórkowaty	GÓR NIS – góry niskie
NIZ WZG – nizinny wzgórzowy	GÓR ŚRE – góry średnie
WYŻ RÓW – wyżynny równy	GÓR WYS – góry wysokie
WYŻ FAL – wyżynny falisty	

POKRYWA

NAGA – naga
ŚCIO – ściola
ZIEL – zielna
MSZ – mszysta – kobierce

MSZC – mszysta – czernicowa
ZAD – zadarniona
SZAD – silnie zadarniona
SZCH – silnie zachwaszczona

WARSTWY DRZEWOSTANU

DRZEW – warstwa drzew (jednopiętrowe)
IP – pierwsze piętro
IIP – drugie piętro
PODRII – podrost o charakterze II piętra
PODR – podrost

NAL – nalot
PODS – podsadzenie pod osłoną
PODSZ – podszyt
PRZES – przestoje, nasienniki, przedrosty

ZWARCIE

PEŁ – pełne
UM – umiarkowane

PRZ – przerywane
LUŻ – luźne

ZMIESZANIE

JDN – jednostkowe
GRP – grupowe
DKEP – drobnokępowe
KEP – kępowe

WKEP – wielko kępowe
RZĘD – rzędowe
PAS – pasowe
SMUG – smugowe

UDZIAŁ

1 – udział 10 %
2 – udział 20 %
3 – udział 30 %
4 – udział 40 %
5 – udział 50 %
6 – udział 60 %

7 – udział 70 %
8 – udział 80 %
9 – udział 90 %
10 – udział 100 %
PJD – poniżej 5 % – pojedynczo
MJS – poniżej 5 % – miejscami

GATUNKI DRZEW LEŚNYCH

AK – robinia akacjowa	BRZ – brzoza brodawkowata
BK – buk pospolity	BRZ.O – brzoza omszona
BST – wiąz górski	KSZ – kasztanowiec biały
CIS – cis pospolity	LP – lipa drobnolistna
CZM – czeremcha pospolita	MD – modrzew europejski
CZM.P – czeremcha późna (amerykańska)	OL – olsza czarna
CZR – czereśnia	OL.S – olsza szara
DB – dąb	OS – topola osika
DB.B – dąb bezszypułkowy	SO – sosna zwyczajna
DB.S – dąb szypułkowy	SO.B – sosna Banksa
DB.C – dąb czerwony	SO.C – sosna czarna
DG – daglezja zielona	SO.K – kosodrzewina
GB – grab pospolity	SO.L – sosna limba
GR – grusza	SO.S – sosna smołowa
IWA – wierzba iwa	SO.WE – sosna wejmutka
JB – jabłoń	ŚL – śliwa
JD – jodła pospolita	ŚW – świerk pospolity
JKL – klon jesionolistny	TP – topola
JS – jesion wyniosły	WB – wierzba
JW – klon jawor	WIŚ – wiśnia
KL – klon pospolity	WZ – wiąz pospolity
KL.P – klon polny	

GATUNKI PODSZYTOWE

BER – berberys pospolity	KRU – kruszyna pospolita
BEZ.C – bez czarny	LIG – ligustr pospolity
BEZ.K – bez koralowy	LIL – lilak pospolity
CZM – czeremcha pospolita	LSZ – leszczyna pospolita
CZM.P – czeremcha późna	PRZ.C – porzeczka czarna
DER.B – dereń biały	PRZ.CW – porzeczka czerwona
DER.Ś – dereń świdwa	SCH – suchodrzew pospolity
GŁG – głóg jednoszyjkowy	SZK – szakłak pospolity
IRG – irga pospolita	ŚL.T – śliwa tamina
JAŁ – jałowiec pospolity	ŚNG.B – śnieguliczka biała
JRZ – jarzab pospolity	TRZ – trzmielina pospolita
KAL.K – kalina koralowa	

WSKAZANIA GOSPODARCZE

CW – czyszczenia wczesne	IIIA – rębnia gniazdowa zupełna
CP – czyszczenia późne	IIIAU – cięcia uprzątające w rębni IIIA
CP-P – pozyskanie w CP	IIIB – rębnia gniazdowa częściowa
TW – trzebież wczesna	IIIBU – cięcia uprzątające w rębni IIIB
TP – trzebież późna	IVA – rębnia stopniowa gniazdowa
CSS – cięcia sanitarno-selekcyjne	IVAU – cięcia uprzątające w rębni IVA
BZ - brak wskazań	IVB – rębnia stopniowa gniazdowo-smugowa
IA – rębnia zupełna wielkopowierzchniowa	IVBU – cięcia uprzątające w rębni IVB
IB – rębnia zupełna pasowa	IVC – rębnia stopniowa brzegowo-smugowa
IC – rębnia zupełna smugowa	IVCU – cięcia uprzątające w rębni IVC
IIA – rębnia częściowa wielkopowierzchniowa	IVD – rębnia stopniowa gniazdowa udoskonalona
IIAU – cięcia uprzątające w rębni IIA	IVDU – cięcia uprzątające w rębni IVD
IIB – rębnia częściowa pasowa	V – rębnia przerębowa
IIBU – cięcia uprzątające w rębni IIB	PŁAZ – uprzątanie płazowin
IIC – rębnia częściowa pasowa	PRZEST – uprząt.nasienników, przestoi
IICU – cięcia uprzątające w rębni IIC	DRZEW – uprząt.drzew pod liniami energ.
IID – rębnia częściowa gniazdowa	MA-PORZ – porządkowanie pow.zrębowych
IIDU – cięcia uprzątające w rębni IID	PIEL – pielęgnowanie gleby
ODN-HAL – odnowienie halizn	POPR – poprawki i uzupełnienia
ODN-LUK – odnowienia luk	DO ZAL – pow.przeznaczone do zalesienia
ODN-ZRB – odnowienie zrębu	P-PASYN – założenie pasów p-poż
ODN-ZŁOŻ – odnow.w rębniach złożonych	P-PASYS – utrzymanie pasów p-poż
ODN – odnowienie powierzchni leśnej niezalesionej	AGROT - specjalne zabiegi agrotechniczne
DO-WYL – propozycja gruntu do wyłączenia z produkcji leśnej	

POWIERZCHNIE NIESTANOWIĄCE WYDZIELENIA

Bg (BAGNO) – bagno	L (LUKA) – luka
dL (D LUKA) – dolesiona luka	Go (OD GNIA) – gniazdo odnowione
dP (D PRZEZ) – dolesione przersedzenie	Pł (POL ŁOW) – poletko łowieckie
G (GNIA) – gniazdo nie odnowione	Rm (REMIZA) – remiza
K (KĘPA) – kępa	Sz (SZKÓŁKA) – szkółka

SŁOWNIK PODSTAWOWYCH POJĘĆ LEŚNYCH

1. Typ Siedliskowy Lasu

Podstawowa jednostka taksonomiczna typologicznej systematyki siedlisk obejmująca siedliska o podobnej żyzności i potencjalnej zdolności produkcyjnej, rozpatrywane pod kątem użyteczności w hodowli lasu. Siedlisko jest zasadniczym, naturalnym czynnikiem produkcji leśnej. Określony typ siedliskowy wynika przede wszystkim z jakości gleb pod względem żyzności i wilgotności, w powiązaniu z warunkami geograficzno-klimatycznymi, które powodują wyróżnianie odmian typów siedliskowych lasu. Dla celów hodowli lasu, w ramach typu siedliskowego, wyróżnia się tzw. wariant uwilgotnienia siedliska w zależności od występowania wody gruntowej w glebie tj. od jej głębokości i trwałości występowania. Wszystkie typy siedliskowe umieszczone są w siatce ekologicznej siedliskowych typów lasu.

2. Bonitacja

Wskazuje na zdolności produkcyjne drzewostanu. Najczęściej jako wskaźnik bonitacji przyjmuje się wysokość drzewostanu, którą porównuje się z przeciętną lub górną wysokością wzorcowego drzewostanu danego gatunku w tym samym wieku (podaną w tablicach zasobności drzewostanów dla danego gatunku). Bonitacja I oznacza najwyższą zdolność produkcyjną, bonitacja V – najniższą.

3. Typ drzewostanu - TD

Docelowy skład gatunkowy drzewostanu, taki który gwarantuje pełne wykorzystanie zdolności produkcyjnych siedliska. Określony jest dla poszczególnych typów siedliskowych lasu i uwzględnia różnice w warunkach przyrodniczych występujących w obrębie poszczególnych krain przyrodniczo-leśnych. TD BkDbSo (bukowo-dębowo-sosnowy) na siedlisku Lasu mieszanego oznacza, że najmniejszą rolę produkcyjną pełni buk, większą dąb, a dominującą sosna. Dla każdego typu drzewostanu opracowane są procentowe składy gatunkowe wprowadzanego młodego pokolenia – w tym przypadku 50% So 20-30% Db 10-20% Bk.

4. Kraina Przyrodniczo-Leśna

Jest najwyższą hierarchicznie jednostką regionalizacji przyrodniczo-leśnej, obejmującą obszar (mezoregiony przyrodniczo-leśne) o zbliżonych warunkach fizjograficznych i klimatycznych kształtujących podobną szatę roślinną.

5. Drzewostan rębny

Drzewostan, który osiągnął optymalny stan techniczny surowca drzewnego oraz zasobność, przez to umożliwia zaspokojenie określonych potrzeb społecznych na surowiec drzewny. W kolejnych latach istnienia drzewostan traci stopniowo zdolność przyrostu i zaczyna przejawiać oznaki starzenia się (zanikają procesy fizjologiczne drzew, następuje intensywne obumieranie drzew, przyrost miąższości jest mniejszy od miąższości wypadów naturalnych). Sposób użytkowania (cięcia) drzewostanów rębnych jest zawsze związany ze sposobem ich odnowienia. Technicznie cięcia prowadzone są tak, aby stworzyć dogodne warunki dla zainicjowania odnowienia naturalnego lub wprowadzenia odnowienia sztucznego oraz dla jego dobrego wzrostu i rozwoju.

6. Wiek rębności

Przeciętny wiek, w którym drzewostan danego gatunku osiąga dojrzałość rębną.

7. Odnowienie naturalne

Zjawisko powstawania młodego pokolenia drzew przez samosiew (z nasion d-stanu macierzystego) lub z odrośli pod osłoną drzewostanu macierzystego lub w jego sąsiedztwie.

8. Odnowienie sztuczne

Powstaje poprzez siew nasion lub sadzenie sadzonek na powierzchni przyszłego drzewostanu.

9. Rębnia

Określa zespół zasad i czynności z zakresu użytkowania lasu, mających na celu stworzenie najkorzystniejszych warunków dla odnowienia właściwych gatunków drzew i uzyskania pożądanej budowy drzewostanu. Jest to sposób prowadzenia cięć rębnych w połączeniu z odnowieniem i pielęgnowaniem. Rębnia to zespół działań, które mają na celu nie tylko wyrąb drzew dla pozyskania drewna, ale muszą również powstanie odpowiednich warunków dla zainicjowania młodego pokolenia, jego wzrostu i rozwoju, uzyskania pożądanej poziomej i pionowej budowy drzewostanu.

10. Klasa odnowienia, klasa do odnowienia

Powierzchnia drzewostanów z zaawansowanym odnowieniem podokapowym, na której występują dwa pokolenia: stary drzewostan w piętrze górnym i rozwijające się pod nim odnowienie naturalne lub (rzadziej sztuczne) w piętrze dolnym. Klasa odnowienia oraz klasa do odnowienia różnią się wielkością powierzchni zajmowanej przez młode pokolenie (udziałem młodego pokolenia).

11. Użytkowanie rębne

Pozyskiwanie drewna w drzewostanach uznanych za dojrzałe do wycięcia zgodnie z przyjętą koleją rębów i ustalonym sposobem zagospodarowania, a ściślej rodzajem rębni.

12. Użytkowanie przedrębne

Pozyskiwanie drewna w drzewostanach przedrębnych w ramach wykonywania cięć pielęgnacyjnych tj. czyszczeń i trzebieży. Użytkowanie przedrębne określa się w wymiarze powierzchniowym (powierzchnia drzewostanów, na której wykonywane cięcia pielęgnacyjne) oraz w wymiarze miąższościowym (masa drewna pozyskana z cięć pielęgnacyjnych). Przyjmowana wysokość projektowanego użytkowania przedrębne nie może przekroczyć 50% spodziewanego przyrostu miąższości drzewostanów objętych użytkowaniem przedrębnym.

13. Halizna

Powierzchnia leśna, pozbawiona drzewostanu dłużej niż 5 lat. Także uprawy i młodniki (I klasy wieku - 0-20 lat) o zbyt niskim zadrzewieniu (poniżej 0,5) lub jakości. Powierzchnia ta jest przeznaczona do odnowienia w najbliższych latach.

14. Płazowina

Powierzchnia leśna, rzadko porośnięta drzewami, pozostałymi po drzewostanie, który z różnych powodów uległ nadmiernemu przeredzeniu. Jest to powierzchnia porośnięta drzewami II klasy wieku (21-40 lat) o zadrzewieniu do 0,3 włącznie, lub drzewami III (41-60 lat) i wyższych klas wieku o zadrzewieniu do 0,2 włącznie. Powierzchnia ta przeznaczona jest do odnowienia w najbliższych latach.

15. Inne wylesienie

Grunty leśne niezalesione przeznaczone do wyłączenia z produkcji leśnej, na których stwierdzono całkowicie odmienny od przeznaczenia sposób użytkowania gruntu.

16. Zadrzewienie

Rodzaj użytku gruntowego. Grunty pokryte zbiorowiskami drzew i krzewów. W sensie prawnym i ekologicznym określenie powierzchni zadrzewionej nie będącej lasem w rozumieniu Ustawy o Lasach (teren porośnięty drzewami i zajmujący mniej niż 0,1 ha).

17. Czynniki zadrzewienia

Określa się ją poprzez porównanie masy drzewnej (miąższości) istniejącej rzeczywiście w drzewostanie danego gatunku na 1 hektarze do podanej w tzw. tablicach zasobności, jaką mógłby ten sam drzewostan wykazywać w danym wieku i na danym siedlisku (w najlepszym przypadku).

18. Sukcesja

Stopniowy, uporządkowany, kierunkowy proces zmian biocenozy prowadzący do przeobrażania się prostych ekosystemów w bardziej złożone. Sukcesja wtórna zachodzi na terenach zajętych przez inną biocenozę, np. staw, jezioro, łąkę, ugór. Przebiega szybko i prowadzi do przekształcenia pierwotnego ekosystemu w inny, np. łąki w las.

MAPA GOSPODARczo-PRZEGLĄDOWA DRZEWOSTANÓW

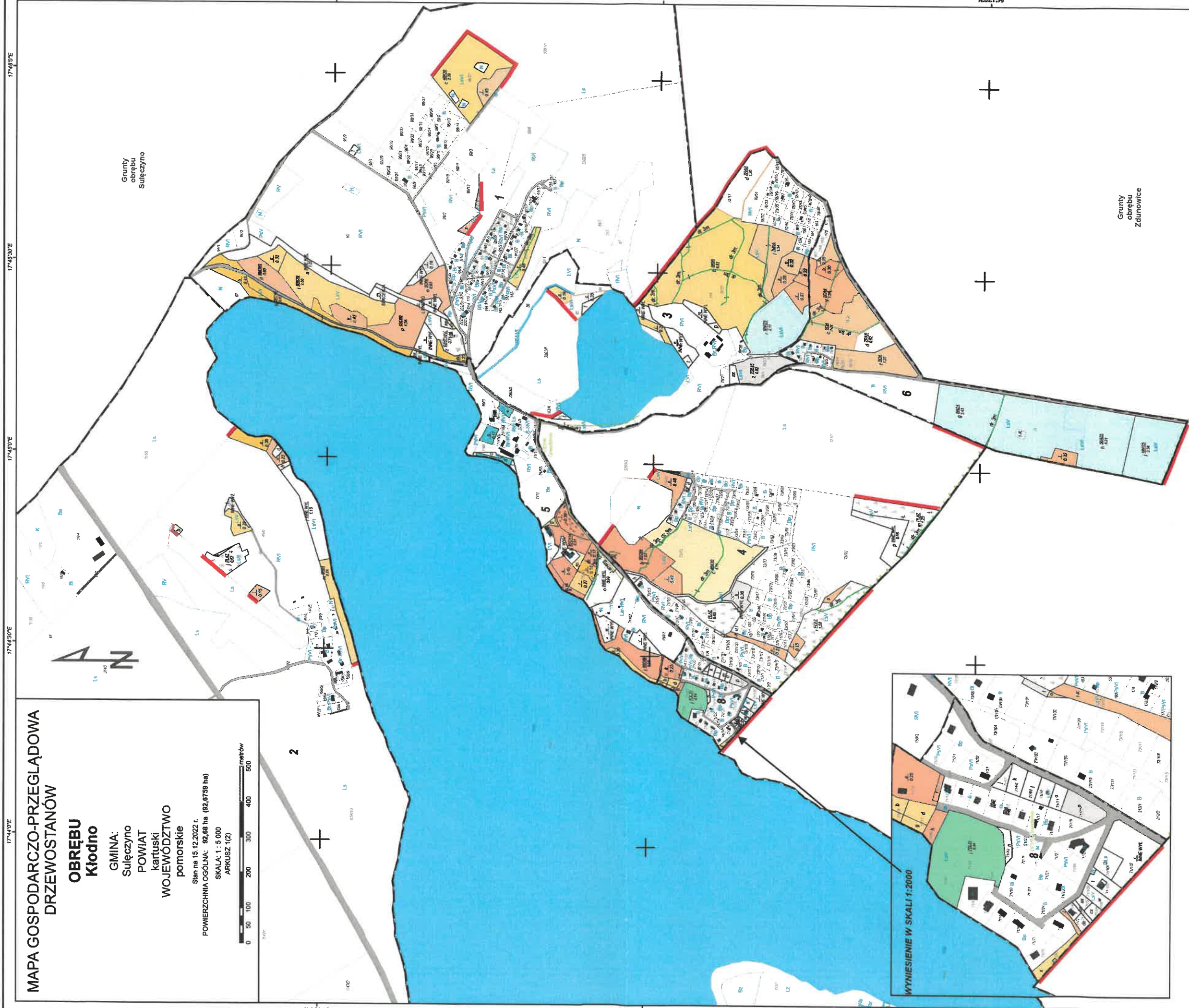
OBREBU Kłodno

GINA:
Sulęczyno
POWIAT
kartuski
WOJEWÓDZTWO
pomorskie

Stan na 15.12.2022 r.
POWIERZCHNIA OGÓLNA: 92,68 ha (92,8759 ha)
SKALA: 1 : 5 000
ARKUSZ 1(2)

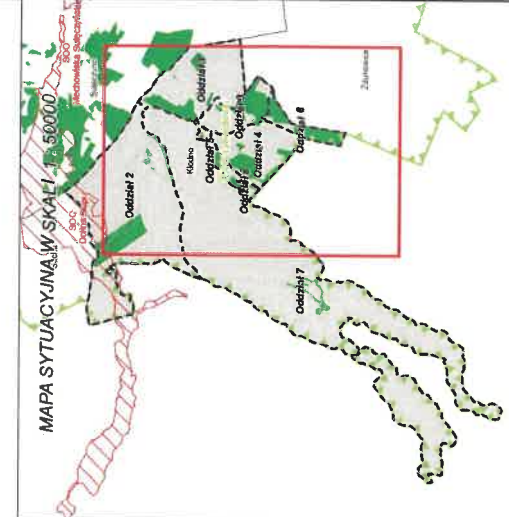


2



Grunty
obrotu
Sulęczyno

Grunty
obrotu
Zdunowice



- Granica oddziału
- Granica poddziału
- Granica działek ewidencyjnych
- Granica użytków gruntowych
- Droga ewidencyjna
- Wody powierzchniowe
- Budynek (dane EGIB)
- Granica powierzchni niestanowiących wyłączenia (PNSW)
- Tory kolejowe
- Droga leśna
- Ciek
- Linia energetyczna, telekomunikacyjna, rurociąg
- Pozostałe obiekty liniowe

- Granice kompleksów od lasów innej własności
- Granice współwłasności z inną własnością
- Granice gruntów przeznaczonych do zalesienia
- Kasowik
- Osobliwości przyrodnicze punktowe
- Osobliwości przyrodnicze powierzchniowe
- Opis oddziału
- Opis poddziału
- Opis poddziału z lasami poza ewidencją

- Grunty leśne zalesione
- grunty klasy I lasu do walcu
- lasy naturalne
- lasy młode
- lasy młodociane
- lasy w wieku dojrzewania
- lasy w wieku dojrzałości
- lasy w wieku starzejącego się
- sosna (SO), modrzew (MD)
- świerk (ŚW)
- jodła (JD), daglezja (DG)
- dąb (DB), dąb czerwony (DB.C)
- buk (BK), grab (GB)
- jesion (JS), klon (KL), jawor (JW), wiąz (WZ), czereśnia (CZR.F)
- olcha (OL)
- brzoza (BRZ), robinia akacja (AK)
- lipa (LP), osika (OS), topola (TP), wierzba (WB)
- Pozostałe grunty leśne
- Flakowina liściasta/głazka

- Specjalny Obszar Ochrony
- Park Krajobrazowy
- Obszar Chronionego Krajobrazu

Mapę sporządzono na podstawie mapy ewidencyjnej obrębu ewidencyjnego
Układ współrzędnych PL-1992

Wykonał(a): Maciej Sarnowski
Sprawdził: Maciej Lewandowski

Opracowanie:
TAXUS·UL
Taxus UL Sp. z o.o.
ul. Ochocka 14
02-405 Warszawa
www.taxusul.com.pl

17°43'00"E 17°43'30"E 17°44'00"E 17°44'30"E 17°45'00"E

N.03.11.19 N.03.11.19 N.03.11.19 N.03.11.19 N.03.11.19

17°45'00"E 17°45'30"E 17°46'00"E

