

UPROSZCZONY PLAN URZĄDZENIA LASU

DLA LASÓW NIESTANOWIĄCYCH WŁASNOŚCI SKARBU PAŃSTWA
NALEŻĄCYCH DO OSÓB FIZYCZNYCH I WSPÓLNOT GRUNTOWYCH
na okres od 01.01.2024 r. 31.12.2033 r.

Obręb ewidencyjny

Sucha

Powierzchnia opracowania: 137,7612 ha

dane ewidencyjne aktualne na dzień 11 sierpnia 2022 r.

województwo Pomorskie
powiat Kartuski
gmina Sulęcyno
Nadleśnictwo Lipusz

Wykonawca



TAXUS UL Sp. z o.o.
ul. Ochocka 14
02-495 Warszawa
tel. 022 824-58-96
www.taxusul.com.pl

W skład uproszczonego planu urządzenia lasu wchodzi następujące części:

1. Opis ogólny	2
2. Zestawienie powierzchni i miąższości gatunków panujących w klasach i podklasach wieku według głównych funkcji lasu	14
3. Zestawienie powierzchni i miąższości gatunków panujących (głównych) w typach siedliskowych lasu według klas i podklas wieku	15
4. Opisy taksacyjne	18
5. Zestawienie czynności gospodarczych projektowanych na 10 lat	56
6. Wykaz powierzchni leśnych niezalesionych	57
7. Rejestr działek leśnych i gruntów do zalesienia wg właścicieli	60
8. Wykaz właścicieli	95
9. Wykaz działek	96
10. Wykaz zmian powierzchni leśnej w stosunku do rejestru gruntów (ewidencji)	98
11. Wykaz skrótów i symboli	102
12. Słownik podstawowych pojęć leśnych	107
13. Mapa gospodarcza lasu i gruntów przeznaczonych do zalesienia	1 ark.

Załącznikiem do uproszczonego planu urządzenia lasu są zadania w zakresie gospodarki leśnej, z przeznaczeniem dla właścicieli lasu.

1. OPIS OGÓLNY

NADZÓR

Nadzór nad gospodarką leśną sprawuje Starosta Kartuski.

POWIERZCHNIA

Ogólna powierzchnia opracowania wynosi 137,7612 ha.

W tym powierzchnia lasów i gruntów leśnych wg ewidencji wynosi 137,7612 ha.

W opracowaniu ujęto:

137,7612 ha powierzchni lasów zgodnych z ewidencją gruntów i budynków,

0,0000 ha powierzchni spełniających wymogi ustawy o lasach o uznaniu za grunt leśny, a nie ujęty w ewidencji gruntów i budynków,

0,0000 ha gruntów przewidzianych do zalesienia.

Zmiany powierzchni leśnej zamieszczono w załączniku "Wykaz rozbieżności powierzchni leśnej w stosunku do rejestru gruntów (ewidencji)" w celu skorygowania rodzaju powierzchni w ewidencji gruntów i budynków.

STRUKTURA WŁASNOŚCI

Powierzchnia leśna wynosząca 137,7612 ha należy do:

- 35 indywidualnych właścicieli będących posiadaczami 66 szt. działek z lasem na 137,7612 ha pow., przeciętna wielkość gruntów leśnych należących do jednego właściciela wynosi 3,9360 ha.
- 0 wspólnot gruntowych posiadających 0 szt. działek z lasem na pow. 0,0000 ha.
- pozostałych osób prawnych posiadających 0 szt. działek z lasem na pow 0,0000 ha.

WARUNKI PRZYRODNICZE

Lasy objęte uproszczonym planem urządzenia lasu położone są w I - Bałtyckiej Krainie Przyrodniczej, Mezőregionie 14 - Pojezierza Bytowskiego.

Na podstawie obowiązujących Zasad Hodowli Lasu przyjęto następujące typy drzewostanów dla wyodrębnionych podczas inwentaryzacji siedliskowych typów lasu:

Wyszczególnienie		Siedliskowe typy lasu			
		BŚW	BMŚW	BMW	LMŚW
TD	Gat. główne	SO	DB SO	SO	DB SO
	Gat. domieszk.	Brz	Bk Db Św Md Brz	Db Św Brz	Md Dg Św Jw Brz
	Gat. pomocnicze	Jrz	Kl Lp Jrz Gb	Kl Lp Ol	Kl Os Lp Gb
Pow. [ha]		17,9793	107,6117	1,2158	10,9544

MIĄŻSZOŚĆ DOPUSZCZALNA DO POZYSKANIA

Określone Rozporządzeniem Ministra Środowiska z dnia 12 listopada 2012 r. w sprawie szczegółowych warunków i trybu sporządzania planu urządzenia lasu, uproszczonego planu urządzenia lasu oraz inwentaryzacji stanu lasu (Dz. U. 2012 poz. 1302) minimalne wieki wyrębu wynoszą:

- 120 lat dla Db, Js, Wz
- 100 lat dla Bk, Jd
- 80 lat dla So, Św, Md, Dg, Kl
- 60 lat dla Brz, Gb, Olcz
- 40 lat dla Os
- 30 lat dla Tp, Olsz

Na podstawie wyżej określonych minimalnych wieków wyrębu obliczono etaty oraz określono maksymalną miąższość do pozyskania w użytkowaniu rębny:

Etat z ostatniej klasy wieku	Etat z 2-ch ostatnich klas wieku	Etat wg potrzeb hodowlanych z uwzględnieniem przebudowy drzewostanu	Etat przyjęty	Pozostałe użytki rębne nie objęte etatem	Maksymalna miąższość możliwa do pozysk. w użytk. rębny (kol.4+kol.5)
m3 brutto					
1	2	3	4	5	6
5360	6040	1537	1537	69	1606

Z uwagi na małą powierzchnię 10,0429 ha drzewostanów rębnych, nie wyliczono etatu cięć rębnych przyjmując maksymalną do pozyskania masę użytkowania rębego w wysokości 1606 m3, wynikającą z potrzeb hodowlanych konkretnych drzewostanów, określoną wskazaniami gospodarczymi.

W użytkowaniu przedrębny przewiduje się pozyskanie w wysokości 4450 m3 grubizny brutto i 3811 m3 grubizny netto na powierzchni 106,7187 ha. Wielkość ta wynika z sumy masy i powierzchni wskazań gospodarczych konkretnych drzewostanów projektowanych do zabiegów pielęgnacyjnych (CP-P, TW, TP) i stanowi orientacyjną wielkość miąższości wynikającą z właściwie wykonanych zabiegów hodowlanych na przewidzianej do tych zabiegów powierzchni. W uzasadnionych przypadkach, wynikających z potrzeb hodowli i użytkowania lasu oraz innych aspektów przyrodniczych, możliwe jest zwiększenie wskaźników intensywności użytkowania przedrębnego ("Wytyczne do sporządzenia projektów uproszczonych planów urządzenia lasu", rozdział 3.1.6.2 "Zasady ustalania orientacyjnej miąższości możliwej do pozyskania w użytkowaniu przedrębny") wykazanego w niniejszym opracowaniu do wielkości nieprzekraczającej 20% miąższości drzewostanu (pododdziału) wskazanej w uproszczonym planie urządzenia lasu.

Miąższość drzewostanów projektowanych do użytkowania przedrębnego	Spodziewany przyrost bieżący	Miąższość planowana do pozyskania	(3:1)/100	(3:2)/100
m3 grubizny brutto			%	
1	2	3	4	5
22251	6745,45	4450	20,00	65,97

Proponowane terminy wykonania nawrotów cięć i odnowień powinny być traktowane ramowo. Określone nawroty oraz ich intensywność zaleca się planować i wykonywać pod nadzorem właściwych jednostek i organów. Przedstawione terminy nie dotyczą zabiegów pielęgnacyjnych po wykonaniu rębni, które zaleca się wykonywać: PIEL w ciągu dwóch lat od odnowienia, a CW w ciągu pięciu lat od odnowienia.

PILNOŚĆ WSKAZAŃ GOSPODARCZYCH

Czyszczenia wczesne (CW), Czyszczenia późne (CP, CP-P) oraz Trzebieże wczesne (TW) i Trzebieże późne (TP) należy wykonać do końca 2032 r.

Pozostałe wskazania gospodarcze należy wykonać do końca 2032 r.

HODOWLA LASU

Stwierdza się konieczność następujących zabiegów hodowlanych:

Zestawienie zabiegów hodowli lasu

22/05/072/0007 - Sucha

Rodzaj zabiegu	Oddział	Pododdział
1	2	3
ODN-ZRB	1	a
ODN-ZRB	1	h
ODN-ZRB	1	n
ODN-ZRB	1	fx
ODN-ZRB	2	m
ODN-ZRB	3	a
ODN-ZRB	3	j
ODN-ZRB	3	m
ODN-ZRB	3	p
ODN-ZRB	3	t
ODN-ZRB	5	d
ODN-ZRB	5	j
ODN-ZRB	5	r
ODN-ZRB	5	y
ODN-ZRB	5	bx
ODN-ZRB	5	cx
ODN-ZRB	7	a
ODN-ZRB	7	bx
ODN-ZRB	7	cx
ODN-ZRB	8	f
ODN-ZRB	8	mx
ODN-ZRB	9	x
ODN-ZRB	9	ax
ODN-ZRB	9	bx
ODN-ZRB	10	k
ODN-ZRB	10	n
ODN-ZRB	10	s
ODN-ZRB	11	c
ODN-ZRB	11	l
ODN-ZRB	11	n
ODN-ZRB	11	o
ODN-ZRB	11	r
ODN-HAL	1	x
ODN-ZŁOŻ	4	a
ODN-ZŁOŻ	5	p
PIEL	1	a
PIEL	1	h
PIEL	1	n
PIEL	1	x

Zestawienie zabiegów hodowli lasu

22/05/072/0007 - Sucha

Rodzaj zabiegu	Oddział	Pododdział
1	2	3
PIEL	1	fx
PIEL	2	m
PIEL	3	a
PIEL	3	j
PIEL	3	m
PIEL	3	p
PIEL	3	t
PIEL	5	d
PIEL	5	j
PIEL	5	r
PIEL	5	y
PIEL	5	bx
PIEL	5	cx
PIEL	7	a
PIEL	7	l
PIEL	7	bx
PIEL	7	cx
PIEL	8	f
PIEL	8	z
PIEL	8	jx
PIEL	8	kx
PIEL	8	lx
PIEL	8	mx
PIEL	8	nx
PIEL	9	k
PIEL	9	s
PIEL	9	x
PIEL	9	ax
PIEL	9	bx
PIEL	10	k
PIEL	10	n
PIEL	10	s
PIEL	11	c
PIEL	11	d
PIEL	11	i
PIEL	11	j
PIEL	11	l
PIEL	11	n
PIEL	11	o
PIEL	11	r
CW	1	a

Zestawienie zabiegów hodowli lasu

22/05/072/0007 - Sucha

Rodzaj zabiegu	Oddział	Pododdział
1	2	3
CW	1	h
CW	1	n
CW	1	x
CW	1	fx
CW	2	m
CW	3	a
CW	3	j
CW	3	m
CW	3	p
CW	3	t
CW	5	d
CW	5	j
CW	5	r
CW	5	y
CW	5	bx
CW	5	cx
CW	7	a
CW	7	l
CW	7	bx
CW	7	cx
CW	8	f
CW	8	z
CW	8	jk
CW	8	kx
CW	8	lx
CW	8	mx
CW	8	nx
CW	9	k
CW	9	s
CW	9	x
CW	9	ax
CW	9	bx
CW	10	k
CW	10	n
CW	10	s
CW	11	c
CW	11	d
CW	11	i
CW	11	j
CW	11	l
CW	11	n

Zestawienie zabiegów hodowli lasu

22/05/072/0007 - Sucha

Rodzaj zabiegu	Oddział	Pododdział
1	2	3
CW	11	o
CW	11	r
CP	7	m
CP	9	l
AGROT	1	a
AGROT	1	h
AGROT	1	n
AGROT	1	x
AGROT	1	fx
AGROT	2	m
AGROT	3	a
AGROT	3	j
AGROT	3	m
AGROT	3	p
AGROT	3	t
AGROT	4	a
AGROT	5	d
AGROT	5	j
AGROT	5	p
AGROT	5	r
AGROT	5	y
AGROT	5	bx
AGROT	5	cx
AGROT	7	a
AGROT	7	bx
AGROT	7	cx
AGROT	8	f
AGROT	8	mx
AGROT	9	x
AGROT	9	ax
AGROT	9	bx
AGROT	10	k
AGROT	10	n
AGROT	10	s
AGROT	11	c
AGROT	11	l
AGROT	11	n
AGROT	11	o
AGROT	11	r

HODOWLA LASU

Poniżej przedstawiono ramowy skład odnowień i zalesień dla poszczególnych typów siedliskowych lasów.

Typ siedliskowy lasu	Typ drzewostanu	Ramowy skład gatunkowy odnowień
BŚW	SO	So 80-90%, Brz i in. 10-20%
BMŚW	DB SO	So 70%, Bk 10%, Db i in. 20%
BMW	SO	So 70%, Db 10%, Św 10%, Brz i in. 10%
LMŚW	DB SO	So 40%, Db 30%, Bk 20%, Md i in. 10%

Materiał używany do zalesień i odnowień musi spełniać wymogi Ustawy z dnia 7 czerwca 2001 roku o leśnym materiale rozmnożeniowym (Dz. U. 2019 poz. 1097).

Przyjęte typy drzewostanów należy traktować ramowo, dynamicznie mogą one być zmieniane na podstawie stwierdzonych na gruncie warunków mikrosiedliskowych oraz rzeczywistego składu gatunkowego, przy zachowaniu gatunku panującego.

W użytkowaniu rębny zaleca się pozostawienie istniejących podrostów o dobrej jakości hodowlanej, zgodnych z siedliskiem.

Podczas prac z zakresu pozyskania drewna należy zwracać uwagę na ochronę naturalnego odnowienia.

Ze względu na masowe występowanie zespołu chorobowego zamierania jesionu, można zastępować ten gatunek w składach gatunkowych upraw innym gatunkiem, o podobnych wymaganiach siedliskowych, np. wiązem, dębem czy olszą.

OCHRONA LASU

W celu zapewnienia powszechnej ochrony lasów właściciele lasów są obowiązani do kształtowania równowagi w ekosystemach leśnych, podnoszenia naturalnej odporności drzewostanów, a w szczególności do:

- 1) wykonywania zabiegów profilaktycznych i ochronnych zapobiegających powstawaniu i rozprzestrzenianiu się pożarów;
- 2) zapobiegania, wykrywania i zwalczania nadmiernie pojawiających i rozprzestrzeniających się organizmów szkodliwych;
- 3) ochrony gleby i wód leśnych.

Lasy ochronne zajmują powierzchnię 0,0000 ha. Lasy wielofunkcyjne zajmują powierzchnię 137,7612 ha.

W lasach zabrania się:

- 1) zanieczyszczania gleby i wód,
- 2) zaśmiecania,
- 3) rozkopywania gruntu,
- 4) niszczenia grzybów oraz grzybni,
- 5) niszczenia lub uszkodzenia drzew, krzewów lub innych roślin,
- 6) niszczenia urządzeń i obiektów gospodarczych, turystycznych i technicznych oraz znaków i tablic,
- 7) zbierania płodów runa leśnego w oznakowanych miejscach zabronionych,
- 8) rozgarniania i zbierania ściółki,
- 9) wypasu zwierząt gospodarskich,
- 10) biwakowania poza miejscami wyznaczonymi przez właściciela lasu lub nadleśniczego,
- 11) wybierania jaj i piskląt, niszczenia lęgówisk i gniazd ptasich, a także niszczenia legowisk, nor i mrowisk,
- 12) płoszenia, ścigania, chwytania i zabijania dziko żyjących zwierząt,
- 13) puszczania psów luzem,
- 14) hałasowania oraz używania sygnałów dźwiękowych, z wyjątkiem przypadków wymagających wszczęcia alarmu.

Przepisy pkt 3 i 5 nie dotyczą czynności związanych z gospodarką leśną, a pkt 12-14 nie dotyczą polowań.

Stan sanitarny

Stan sanitarny lasów jest zadowalający. Sporadycznie występujący posusz jest usuwany na bieżąco. Masa użytków przygodnych nie wlicza się jako masa do pozyskania w ramach wskazań gospodarczych określonych dla pododdziałów. W zakresie przestrzegania art. 30 Ustawy z dnia 28 września 1991 r. o lasach uchybień nie stwierdzono.

Ochrona przyrody

Właściciele lasów mają obowiązek przestrzegać przepisów Ustawy z dnia 28 września 1991 r. o lasach (Dz. U. 2023 poz. 1356 ze zm.) oraz Ustawy z dnia 16 kwietnia 2004 r. o ochronie przyrody (Dz. U. 2023 poz. 1336 ze zm.) wraz z aktami wykonawczymi. Planowane trzebieże i rębnie powinno się wykonywać poza okresem lęgowym ptaków trwającym od 1 marca do połowy października. Zgodnie z art. 52 ustawy o ochronie przyrody z dn. 16 kwietnia 2004 r., w stosunku do gatunków zwierząt objętych ochroną gatunkową mogą być wprowadzone (...) odstępstwa od zakazów, dotyczące: usuwania gniazd od 16 października do końca lutego, gniazd z budek dla ptaków i ssaków, gniazd ptasich z obiektów budowlanych lub terenów zieleni, jeżeli wymagają tego względy bezpieczeństwa lub sanitarne. Należy dążyć do pozostawienia martwego drewna, wydzielającego się naturalnie oraz drzew nietypowych, ze względu na ochronę miejsc lęgowych ptaków, a także zapewnienie miejsc bytowania nietoperzy oraz płazów i gadów. Ze względu na wymagania dobrej praktyki leśnej należy pozostawiać drzewa dziuplaste (martwe i żywe), z wyjątkiem drzew stanowiących zagrożenie dla bezpieczeństwa, zdrowia i życia ludzi, a także przy wykonaniu każdej formy rębni (przy powierzchni zrębu większej niż 1 ha) zaleca się projektowanie kęp ekologicznych w formie biogrup, stanowiących 5% powierzchni manipulacyjnej. W okolicach źródlisk, jezior, rzek naturalnych zaleca się zachowanie stref ekotonu bez cięć zupełnych o szerokości 25 m, a w odległości 10 m od linii brzegowej zaleca się pozostawienie powierzchni bez zabiegu i uprzątania. W ramach zrównow. gosp. leśnej przebudowa drzewostanów oraz racjonalne gospodarowanie w lasach powinny uwzględniać odnowienia gatunkami rodzimymi i zgodnymi z siedliskiem. W celu należytego zachowania występujących na terenach leśnych chronionych gatunków zaleca się stosowanie dobrej praktyki w zakresie gospodarki leśnej zgodnie z Rozporządzeniem Ministra Klimatu i Środowiska z dnia 27 marca 2023 roku w sprawie wymagań dobrej praktyki w zakresie gospodarki leśnej (Dz. U. 2023 poz. 672) przejawiającej się m. in. przez: ~przed przystąpieniem do prac leśnych przeprowadzenie oględzin w celu sprawdzenia występowania gatunków chronionych (uwzględnić należy gniazda, nory, dziuple, legowiska, tokowiska, itp) oraz oznaczenie stanowisk.

Spośród form ochrony przyrody uregulowanych Ustawą o Ochronie Przyrody, na terenach objętych dokumentacją urzędziową występują:

Zestawienie walorów przyrodniczych obrębu ewidencyjnego Sucha

Rodzaj obiektu	Liczba	Powierzchnia całkowita	Powierzchnia w zasięgu zarządzanego obiektu	W tym			
				Lasy		Grunty nieleśne	
				ha	%	ha	%
1	2	3	4	5	6	7	8
Obszary chronionego krajobrazu	1	14736,0000	137,2972	137,2972	100		

~ Gowidliński Obszar Chronionego Krajobrazu

Gospodarka leśna w wydzieleniach położonych w Obszarze powinna uwzględniać zachowanie trwałości i ciągłości kompleksów leśnych i korytarzy ekologicznych oraz zachowanie różnorodności i mozaikowatości siedlisk leśnych i towarzyszących. Planowane zabiegi powinny uwzględniać zachowanie bioróżnorodności, zgodności siedliska oraz wspieranie odnowień naturalnych i właściwego zachowania drzew nietypowych.

Ochrona przeciwpożarowa

W zakresie ochrony przeciwpożarowej, obowiązki właścicieli lasów określa Rozporządzenie Ministra Spraw Wewnętrznych i Administracji z dnia 7 czerwca 2010 r. w sprawie ochrony przeciwpożarowej budynków, innych obiektów budowlanych i terenów (Dz.U. 2023 poz. 822 ze zm.) w rozdz. 9 - zabezpieczenie przeciwpożarowe lasów, oraz Rozporządzenie Ministra Środowiska z dnia 22 marca 2006 r. w sprawie szczegółowych zasad zabezpieczenia przeciwpożarowego lasów (Dz.U. 2022 poz. 1065).

Lasy położone na terenie gminy należą do II kategorii zagrożenia pożarowego, w związku z tym zabrania się:

- a) w odległości mniejszej niż 30 m od skraju drogi publicznej pozostawiania gałęzi, chrustu, nieokrzyszanych ściętych drzew i odpadów poeksploatacyjnych.
- b) w lasach, na terenach śródleśnych oraz w odległości mniejszej niż 100 m od granicy lasów wykonywania czynności mogących wywołać niebezpieczeństwo pożarów, a w szczególności: rozniecania ognia poza miejscami wyznaczonymi do tego celu przez właściciela, wypalania wierzchniej warstwy gleby i pozostałości roślinnych, palenia tytoniu z wyjątkiem miejsc na drogach utwardzonych.

Właściciele lasów mają obowiązek utrzymywania w należyтым stanie dróg dojazdowych do stanowisk czerpania wody. Na terenie gminy głównymi punktami czerpania wody do celów gaśniczych są hydranty wiejskie.

W celu utrzymania na dobrym poziomie ochrony p. poż należy:

- a) utrzymać w stanie sprawności sprzęt przeciwpożarowy należący do OSP na terenie gminy,
- b) utrzymać w stanie gotowości do akcji gaśniczej stanowisko czerpania wody i środki transportu,
- c) w okresach dużego zagrożenia wprowadzać dyżury p.poż właścicieli w Urzędzie Gminy lub innym udostępnionym do tego celu budynku użyteczności publicznej (jeśli zostaną uznane za konieczne)
- d) dbać o stan dróg leśnych celem umożliwienia dotarcia do ewentualnych ognisk pożarów w jak najkrótszym czasie,
- e) poprawić stan dróg dojazdowych do kompleksów leśnych,
- f) w okresie wzmożonej palności lasu prowadzić obserwację terenów leśnych,
- g) utrzymywać współpracę z Nadleśnictwem w zakresie ochrony p. poż i odpowiedniej KPPSP,
- h) w rejonach o dużym natężeniu ruchu należy umieścić stosowne tablice informacyjne.

Zestawienie powierzchni i miąższości gatunków panujących w klasach i podklasach wieku według głównych funkcji lasu

Obiekt (obr. ew.): 22/05/072/0007 - Sucha

Gatunek	Pow. leśna niezal.	Prześt.	Powierzchnia leśna zalesiona												KDO	KO	VI i st.	Bud. przer.	R-m	Ogółem			
			I		II		III		IV		V		a	b							1,3071	110,7731	
			a	b	a	b	a	b	a	b	a	b											
Lasosy gospodarcze																							
SO	1,8166 69	41	6,3025	2,2264	3,5900	11,5947	16,0506	34,8312	10,5672	19,2909	4,2838	0,7287	1,3071	110,7731	112,5697								
MD				0,1341	0,4897	1,984	0,8940	7,864	0,1100	4,552	10,16	144	270	2,2364	2,2364								
ŚW				9	59		162	102	25					357	357								
BK					1,1558	0,4017								1,5575	1,5575								
DB					94	42								136	136								
GB														0,3750	0,3750								
BRZ				1,3424	1,7320	0,7934		2,0110	2,4247	0,3410	0,1400			8,7845	8,7845								
				66	152	126		535	435	62	22			1398	1398								
RAZEM:	1,8166 69	41	6,3025	3,7029	6,9675	13,2598	16,9446	37,4508	13,1019	19,6319	4,5692	0,7487	1,6621	124,3419	126,1585								
Grunty związane z gospodarką leśną:																							
Inne grunty:																							
OGÓŁEM:	1,8166 69	41	6,3025	3,7029	6,9675	13,2598	16,9446	37,4508	13,1019	19,6319	4,5692	0,7487	1,6621	124,3419	126,1585								
				94	626	2193	3851	8501	2911	4614	1062	149	362	24404	24473								
														0,3952	0,3952								

ZESTAWIENIE POWIERZCHNI I MIĄŻSZOŚCI GATUNKÓW PANUJĄCYCH W TYPACH SIEDLISKOWYCH LASU WG. KLAS I PODKLAS WIEKU

Obiekt (obr. ew.): 22/05/072/0007 - Sucha

Typ siedliskowy lasu	Gatunek	Pow. lesna niezal.	Przest.	Powierzchnia lesna zależona												Ogółem		
				I		II		III		IV		V		KDO	KO		V list.	R-m
				a	b	a	b	a	b	a	b	a	b					
BSW	SO				0,7280	5,0595	3,2281	1,6177	2,4606	4,0402	0,2834				17,4175		17,4175	
	BRZ				84	1025	705	385	570	980	60				3809		3809	
			0,5518												0,5518		0,5518	
	RAZEM:		22												22		22	
BMŚW	SO	1,4367			0,7280	6,0595	3,2281	1,6177	2,4606	4,0402	0,2834				17,9693		17,9693	
					84	1025	705	385	570	980	60				3831		3831	
			0,5518												0,5518		0,5518	
			22												22		22	
	RAZEM:																	
BMSW	SO	5,8293	40		10,8667	8,3717	28,0983	8,4613	16,2856	0,4734	1,0237				85,6016		85,6016	
					1900	1962	6885	1920	3892	93	210				17038		17038	
			0,1341												0,1341		0,1341	
			9												9		9	
	RAZEM:																	
ŚW	ŚW				1,1558	0,4017									1,5575		1,5575	
					94	42									136		136	
	RAZEM:																	
DB	DB				0,4700										0,4700		0,4700	
					41										41		41	
	RAZEM:																	
BRZ	BRZ				0,6736	1,7320	0,6254		2,4247	0,3410	0,1400				5,9367		5,9367	
					106	152	106	435	62	22					815		815	
	RAZEM:																	
RAZEM:	RAZEM:	1,4367	40		12,3838	9,2857	28,7069	10,8860	16,6266	0,1400	1,0237				96,2025		96,2025	
					2089	2124	6787	2385	3954	22	93				18303		18303	
	RAZEM:																	

ZESTAWIENIE POWIERZCHNI I MIAŻSZOŚCI GATUNKÓW PANUJĄCYCH W TYPACH SIEDLISKOWYCH LASU WG. KLAS I PODKLAS WIEKU

Obiekt (obr. ew.): 22/05/072/0007 - Sucha

Typ siedliskowy lasu	Gatunek	Pow. łąska niezal.	Powierzchnia łąska zajęta												Prześt.	Ogółem				
			I		II		III		IV		V		VI i st.	KDO			Bud. przer.	R-m		
			a	b	a	b	a	b	a	b	a	b								
BMW	SO							0,2781									0,5334	98	0,5334	
	BRZ			0,1660				0,0343										0,2023	28	0,2023
	RAZEM:			0,1660				0,3124										0,7357	126	0,7357
LMŚW	SO	0,3789	0,4732	0,6248		2,5194	2,2267	0,4882	0,5447	0,2436								7,2208	7,0005	7,0005
	MD	16	1	4		702	427	146	90	36								1406	1422	1422
	BK			0,4687				0,1100	25									0,5997	84	0,5997
	GB																	0,3750	97	0,3750
	BRZ																	0,1454	24	0,1454
	RAZEM:			0,4732	0,7418	0,4687	2,5194	4,2034	0,6882	0,5447	0,3890							0,2020	0,3650	0,3650
		16	1	10	59	702	954	171	90	60							2,0837	533	2,0837	
																		10,4344	2144	10,4344
																		2160		2160

ZESTAWIENIE POWIERZCHNI I MIAŻSZOŚCI GATUNKÓW PANUJĄCYCH W TYPACH SIEDLISKOWYCH LASU WG. KLAS I PODKLAS WIEKU

Obiekt (obr. ew.): 22/05/072/0007 - Sucha

Typ siedliskowy lasu	Gatunek	Pow. łąna niezal.	Przeł.	Powierzchnia łąna zajęta																Ogółem
				I		II		III		IV		V		Włst.	KO	KDO	Bud. przer.	R-m		
				a	b	a	b	a	b	a	b	a	b							
Ogółem	SO	1,8166		6,3025	2,2264	3,5900	11,5947	16,0506	34,8312	10,5672	19,2909	4,2838	0,7287	1,3071				110,7731	112,8997	
		69	41		19	321	1884	3689	7864	2451	4552	1016	144	270				22351	22420	
	BRZ			1,8424	1,7320	0,7934	2,0110	2,0247	0,3410	0,1400								8,7845	8,7845	
					66	152	128		535		62	22						1398	1398	
	MD			0,1341	0,4897			0,6940	0,6086	0,1100								2,2364	2,2364	
					9	89			162	102	25							357	357	
	ŚW					1,1558	0,4017											1,5575	1,5575	
						94	42											136	136	
	DB						0,4700											0,4700	0,4700	
								41										41	41	
BK														0,0200			0,3750	0,3750		
														5			97	97		
GB												0,1454					0,1454	0,1454		
												24					24	24		
RAZEM:		1,8166		6,3025	10,6704		13,2588	16,9446	37,4608	13,1019	19,6319	4,5692	0,7487	1,6621			124,3419	128,1685		
		69	41		720		2193	3851	8501	2911	4614	1062	149	362			2404	24473		
OGÓLEM:		1,8166		6,3025	3,7029	6,9675	13,2588	16,9446	37,4608	13,1019	19,6319	4,5692	0,7487	1,6621			124,3419	128,1685		
		69	41		94	626	2193	3851	8501	2911	4614	1062	149	362			24404	24473		
Grunty związane z gospodarką łąną:																				
Inne grunty:																				
		1,8166		6,3025	3,7029	6,9675	13,2588	16,9446	37,4608	13,1019	19,6319	4,5692	0,7487	1,6621			124,3419	128,1685		
OGÓLEM:		69	41		94	626	2193	3851	8501	2911	4614	1062	149	362			24404	24473		

Opis taksacyjny lasów i gruntów przeznaczonych do zalesienia

22/05/072/0007 - Sucha

Oddział / poddział	Powierzchnia [ha]				Opis lasu, oznaczenia				Elementy taksacyjne				Wskazania gospodarcze				Uwagi						
	Las		Grundy do zales.		TSL	Wiek doj. rębne	OCHK	Wzrost	Wzrost	Wzrost	Wzrost	Wzrost	Wzrost	Wzrost	Wzrost	Wzrost		Wzrost					
	zales.	niezales.	zales.	niezales.	Rodzaj pow.	GTD	NZ000	Wzrost	Wzrost	Wzrost	Wzrost	Wzrost	Wzrost	Wzrost	Wzrost	Wzrost		Wzrost					
01-cx	0,23		0,23		LMŚW D-STAN ZIEL	80 DB-SO	Gowdolinak OCHK	7	8	9	10	11	12	13	14	15	16	17	18	19	20	21	22
01-dx	0,04		0,04		BMSW L ENERG		Gowdolinak OCHK		RAZEM:								170	39	DRZEWE (Pine)	0,04			
01-fx	0,12		0,12		BMSW D-STAN ZIEL	80 DB-SO	Gowdolinak OCHK	[Inne energetyczne, zabiegi wykonywane przez zarządcę]	RAZEM:	10 BRZ	67	0,8	UM	29	25	1	278	33	IB AGROT ODN-ZRB PIEL CW	0,12 0,12 0,12 0,12			
01-gx			0,07		LMŚW ZADRZEWE ZAD	120	Gowdolinak OCHK		RAZEM:	DB DB BRZ BK BK JW	70 50 70 70 50 50	0,7		35 23 28 36 25 25	18 17 18 18 17 17	3	33	BZ	0,07				
02-a	0,17		0,17		BMSW D-STAN ZIEL	80 DB-SO			RAZEM:	10 SO MAS BRZ	34 30	0,7	UM	15	15	178	30	TW	0,17				
02-b		0,01			BMSW INNE WYL				RAZEM:							178	30	ODN	0,01				
02-c		0,03			BMSW INNE WYL				RAZEM:							0	0	ODN	0,03				
02-d	0,34		0,34		BMSW D-STAN ZIEL	80 DB-SO	Gowdolinak OCHK		RAZEM:	8 MD 2 BRZ KL	56 50	0,6	PRZ	27 18	24 19	149 28	51 10	TP	0,34				
02-f		0,08			BMSW INNE WYL		Gowdolinak OCHK		RAZEM:							177	61	ODN	0,08				
									RAZEM:							0	0						

Opis taksacyjny lasów i gruntów przeznaczonych do zalesienia

22/05/072/0007 - Sucha

Oddział i poddział	Powierzchnia [ha]				Opis siewnika, przewidziany i pow. nielubny				Elementy taksacyjne										Wskazania gospodarcze				
	Lésna	Grunty do zales.	zales.	niezales.	TSL	Wiek doj. rębnej	GTD	Rodzaj pow. D-stany ochr. Powierzchnie niestanowiące wyzelenia Uwagi do wyzelenia	OCHK	Wzrost	Cętniak	Wiek	Zadrzewienie	Zwiercie	Pierśnica [cm]	Wys. [m]	Bontacja	Grubizna [m3]		Planowanie		Wykonanie	Uwagi
																		1 ha	cała pow.	Rodzaj zadania	Pow. [ha]		
02-g	2 0,37	3 4	5	6	7	8	9	10	11	12	13	14	15	16	17	18	19	20	21	22			
			BMSW D-STAN ZIEL	80 DB-SO	Gowdiznaki OCHK	DRZEW	8 SO 2 MD	44 44	0,7 UM	20 23	20 21	1A I	180 43	17	TP	0,37	17						
02-h		0,06	BMSW INNE WYL		Gowdiznaki OCHK	RAZEM:							232	86	ODN	0,08	17						
02-l	0,14		BMSW D-STAN ZIEL	80 DB-SO	Gowdiznaki OCHK	DRZEW	8 SO 2 MD	44 44	0,7 UM	20 23	20 21	1A I	186 43	0	TP	0,14	6						
02-j	0,12		LMSW D-STAN ZAD	90 DB-SO	Gowdiznaki OCHK	DRZEW	9 SO 1 BRZ MJS BK MJS BRZ MJS BK MJS SO BRZ BK SW DB GB	56 56 38 38 26	0,8 PRZ	24 26	18 21	II II	154 15	18	TP	0,12	4						
02-k	0,48		BMSW D-STAN ZIEL	80 DB-SO	Gowdiznaki OCHK	DRZEW	7 SO 3 BRZ	35 35	0,8 UM	13 13	14 15	I II	169 117 41	20	TPW	0,48	15						
02-l		0,20	BMSW INNE WYL		Gowdiznaki OCHK	RAZEM:							166	77	ODN	0,20	15						
02-m	0,13		BMSW D-STAN ZIEL	80 DB-SO	Gowdiznaki OCHK	DRZEW	10 BRZ SW	67	0,3 LUZ	27	23	II	85	11	IB AGROT ODINZRB PIEL CW	0,13 0,13 0,13 0,13	11						
			RAZEM:										86	11			11						

Opis taksacyjny lasów i gruntów przeznaczonych do zalesienia

22/05/072/0007 - Sucha

Oddział i poddział	Powierzchnia [ha]				Opis siedlisk, arzewostanu i pow. niżej				Elementy taksacyjne							Wkazania gospodarcze				Uwagi	
	Lasna zales. niezales.	Grundy do zales.	TSL Rodzaj pow. Polny D-stany ochr. Powierzchnia niestanowiąca wydzielenia Uwagi do wydzielenia	Wiek doj. rybnej GTD D-stany ochr. Powierzchnia niestanowiąca wydzielenia Uwagi do wydzielenia	Wiek doj. rybnej OCHK NC0000 Siedliska R.	Wzrost	Gęstość	Wiek	Zachowanie	Zwiercia	Pierśnica [cm]	Wys. [m]	Bontacja	Grubizna [m3]		Planowanie			Wykonanie		
														1 ha	cała pow.	Rodzaj zalesienia	Pow. [ha]	Do pozysk. [m3]			
02-n	2	3	4	5	6	7	8	9	10	11	12	13	14	15	16	17	18	19	20	21	22
	0.09			BMSW INNE WYL	Gowdliński OCHK												DO-WYL ODN ODN	0.09 0.09 0.09			
02-o	0.17			BMSW D-STAN ZIEL	Gowdliński OCHK		RAZEM: DRZEW PODSZ	10 SO JAŁ	72 0.4	0.6 PRZ 0.4	23 24	23	24	1	238	40	TP	0.17	8		
02-p	0.12			BMSW D-STAN SZAD	Gowdliński OCHK		RAZEM: DRZEW PODSZ	9 BRZ 1 BRZ MJS BK MJS SO MJS ŚW MJS ŚW DB BRZ JAŁ	20 30 35 25 25 15 0.4	0.5 LUZ 0.4	9 14	10 14	II II	41 7	5	1W	0.12	1			
02-t	0.09			BMSW INNE WYL	Gowdliński OCHK		RAZEM: DRZEW PODSZ								48	6	ODN	0.09	1		
02-s	0.57			BMSW D-STAN ZIEL	Gowdliński OCHK		RAZEM: DRZEW PODSZ	10 SO BK	59 0.2	0.5 LUZ 0.2	25 23	25	23	IA	212	121	TP	0.57	24		
02-t	0.09			BMSW INNE WYL	Gowdliński OCHK		RAZEM: DRZEW PODSZ								212	121	ODN	0.09	24		
02-w	0.17			BMSW D-STAN ZIEL	Gowdliński OCHK		RAZEM: DRZEW PODSZ	7 BRZ 3 SO	33 33	0.7 UM	13 14	15 14	II I		79	13	1W	0.17	4		
03-a	0.14			BMSW D-STAN ZIEL	Gowdliński OCHK		RAZEM: DRZEW PODSZ	9 BRZ 1 SO IWA	82 82	0.5 LUZ 0.2	28 27	24 22	II II		140	20	IB AGROT ODN-ZRB PIEL CW	0.14 0.14 0.14 0.14	22		
							RAZEM:								157	22			22		

Opis taksacyjny lasów i gruntów przeznaczonych do zalesienia

22/05/072/0007 - Sucha

Oddział / poddział	Powierzchnia [ha]				Opis surowca, arzeostanowi i pow. objętości				Elementy taksacyjne										Wskazania gospodarcze				Uwagi		
	Leśna		Grupy do zales.		TSL	Wiek doj. rębnej		OCHK	Wzrost	Gatunek	Wiek	Zatrzymanie	Zwiercie	Fenologia [cm]	Wys. [m]	Bortacja	Grubstwa [m ³]		Planowanie			Wykonanie			
	zales.	niezales.	2	3	4	5	6	7									1 ha	cała pow.	Rodzaj zadania	Pow. [ha]	Do pozysk. [m ³]				
03-k	0,41																	16	17	18	19	20	21	22	
					BMSW	80	DB-SO	Gowidlina OCHK	DRZEW	7 SO	44	0,7	UM	20	19	IA	165	68	TP	0,41	18				
03-l		0,23			BMSW			Gowidlina OCHK	RAZEM:								216	68	BZ	0,23	18				
					SUKCESJA																				
03-m	0,32				BMSW	80	DB-SO	Gowidlina OCHK	DRZEW	10 SO	97	0,5	LUZ	20	23	II	184	58	IB	0,32	58				
					D-STAN				PODSZ	JAL		0,4							AGROT	0,32					
					ZIEL														ODN-ZRB	0,32					
																			PIEL	0,32					
																			CW	0,32					
03-n	0,09				BMSW	80	DB-SO	Gowidlina OCHK	DRZEW	10 SO	34	0,7	UM	13	14	I	140	13	TW	0,09	3				
					D-STAN																				
					ZIEL																				
03-o	0,47				BMSW	80	DB-SO	Gowidlina OCHK	DRZEW	10 SO	67	0,7	PRZ	25	23	I	265	125	TP	0,47	25				
					D-STAN				PODSZ	SW		0,3													
					MSZC																				
03-p	0,08				BMSW	80	SO	Gowidlina OCHK	DRZEW	10 SO	97	0,5	PRZ	30	21	III	286	125	IB	0,08	25				
					D-STAN				PODSZ	SW		0,3							AGROT	0,08	16				
					ZIEL														ODN-ZRB	0,08					
																			PIEL	0,08					
																			CW	0,08					
03-r	0,09				BMSW	80	SO	Gowidlina OCHK	DRZEW	10 SO	57	0,7	PRZ	29	19	II	200	18	TP	0,09	4				
					D-STAN																				
					ZAD																				
03-s	0,08				BMSW	80	SO	Gowidlina OCHK	DRZEW	10 SO	57	0,4	LUZ	24	19	II	200	18	TP	0,08	4				
					D-STAN				PODSZ	KRU		0,1													
					ZAD					BRZ															
										SO															
									RAZEM:								114	9							

Opis taksacyjny lasów i gruntów przeznaczonych do zalesienia

22/05/072/0007 - Sucha

Odział / poddział	Powierzchnia [ha]				Opis terenów, drzewostanów i lasów, użytków				Elementy taksacyjne				Wskazania gospodarcze				Uwagi					
	Lasna		Grunty do zales.		TSL	Wiek doj. renej	OCHK	Wsk doj. renej	Wiek doj. renej	Wsk doj. renej	Wsk doj. renej	Wsk doj. renej	Wsk doj. renej	Wsk doj. renej	Wsk doj. renej	Wsk doj. renej		Wsk doj. renej				
	zales. niezales.	zales.	niezales.	zales.															zales.	niezales.	zales.	niezales.
1	2	3	4	5	6	7	8	9	10	11	12	13	14	15	16	17	18	19	20	21	22	
03-t	0.15			BŚW D-STAN MSZC	80 SO	Gowdliński OCHK	DRZEW	10 SO	82	0,7	UM	28	22	15	18	17	IB	0,15	37			
03-w	0.14			BŚW D-STAN MSZ	80 SO	Gowdliński OCHK	DRZEW	10 SO	55	0,7	UM	18	17	11	189	26	TP	0,14	5			
04-a	0.78			BMSW D-STAN ZIEL	80 DB-SO	Gowdliński OCHK	DRZEW	6 SO 2 ŚW 1 BRZ 1 SO MJS MD JAL	122 122 84 67 67	0,6 0,6 0,3 0,4	PRZ	33 33 28 28	24 25 24 24	11 19 19 23	109 49 19 23	83 37 14 17	IVD AGROT ODN-ZŁOZ	0,76 0,76 0,76	38			
04-b	0.37			BMSW D-STAN ZIEL	80 DB-SO	Gowdliński OCHK	DRZEW	5 SO 4 BRZ 1 MD JAL	56 56 56	0,7 0,3	PRZ	23 23 28	22 23 24	1 1 11	118 87 21	44 32 8	TP	0,37	17			
04-c	1.32			BMSW D-STAN ZIEL	80 DB-SO	Gowdliński OCHK	DRZEW	10 SO JAL	77	0,6	PRZ	28	24	1	228	84	TP	1,32	65			
04-d	0.01			BMSW D-STAN ZIEL	80 DB-SO	Gowdliński OCHK	DRZEW	10 SO JAL	77	0,6	PRZ	28	24	1	246	325	BZ	0,01				
04-f	0.02			BMSW D-STAN ZIEL	80 DB-SO	Gowdliński OCHK	DRZEW	10 SO JAL	77	0,6	PRZ	28	24	1	246	5	TP	0,02	1			
04-g	0.08			BMSW INNE WYL		Gowdliński OCHK	RAZEM:							246	5	OON	0,08	1				
							RAZEM:							0	0							

Opis taksacyjny lasów i gruntów przeznaczonych do zalesienia

22/05/072/0007 - Sucha

Odczai i poddział	Powierzchnia [ha]		Opis siedlisk, drzewostanu i lasu, nielęsnego				Elementy taksacyjne							Wskazania gospodarcze				Uwagi			
	Lesna	Grunty do zales.	TSL	Wiek doj.ębnej	GTD	Wiek doj.ębnej	OCHK	Wzrost	Zadrzewienie	Przeście [cm]	Wys. [m]	Bortocja	Głębokość [m ³]		Planowanie		Wykonanie				
													zales. niezales.	zales.	Rodzaj zadania	Pow. [ha]			Do początek. [m ³]		
1	2	3	4	5	6	7							1 ha	cała pow.	Rodzaj zadania	Pow. [ha]	Do początek. [m ³]	21	22		
04-h	2,18			BMSW D-STAN ZIEL	80 DB-SO	Gowdlinaki OCHK		72 0,3	UM	12 13 14	23	15	16	17	18	19	20				
				Uwagi do wydziałenia										317	685	TP	2,18	137			
				wzrost S-LUKA(1)0,05ha											317	685					
				LUKA(1)0,08ha											216	447	TP	2,07	89		
04-l	2,07			BMSW D-STAN MSZC	80 SO	Gowdlinaki OCHK		55 0,8	UM	19	17	11	12	13	14	15	16	17	18	19	20
				Gowdlinaki OCHK											216	447					
04-j	0,08			BMSW D-STAN ZIEL	80 DB-SO	Gowdlinaki OCHK		77 0,3	PRZ	28	24	1	248	15	TP	0,08	3				
				Gowdlinaki OCHK											246	15	CON	0,02	3		
04-k		0,02		BMSW INNE WYL		Gowdlinaki OCHK															
				Gowdlinaki OCHK											0	0					
04-l	0,20			BMSW D-STAN ZAD	80 DB-SO	Gowdlinaki OCHK		25 25 20 15 15 15	UM	11	11	11	11	11	11	11	11	11	11	11	11
				Gowdlinaki OCHK											0	0					
				do naturalnej sukcesji											0	0					
04-m	0,11			BMSW D-STAN MSZ	80 DB-SO	Gowdlinaki OCHK		44 0,5	UM	18	17	1	136	15	TP	0,11	3				
				Gowdlinaki OCHK											104	20					
04-n		0,48		BMSW SUKCESJA SZAD	80	Gowdlinaki OCHK		0,1						136	15	BZ	0,48				
				Gowdlinaki OCHK											136	15					
04-o	0,01			BMSW D-STAN ZIEL	80 DB-SO	Gowdlinaki OCHK		77 0,3	PRZ	28	24	1	248	2	TP	0,01	0				
				Gowdlinaki OCHK											0	0					
				Gowdlinaki OCHK											246	2					
				Gowdlinaki OCHK											246	2					

Opis taksacyjny lasów i gruntów przeznaczonych do zalesienia

22/05/072/0007 - Sucha

Oddział i poddział	Powierzchnia [ha]					Opis lasostanowiska, przeznaczenia i pow. niżej					Elementy taksacyjne										Wskazania gospodarcze								
	Leśna	Grunty do zales.	zales.	niezales.	zales.	TSL	Wiek doj. rybnie	GTD	Wiek doj. rybnie	OCHK	N2000	Rodzaj pow.	D-akty ochr.	Działanie R.	Zadrzewienie	Wiek	Gatunek	Zadrzewienie	Zwiercie	Pierśnica [cm]	Wys. [m]	Bontacja	Grubizna [m ³]		Planowanie		Wykonanie	Uwagi	
																							1 ha	cała pow.	Rodzaj zadrzenia	Pow. [ha]			Do pozysk. [m ³]
04-p	0,19					BMSW D-STAN ZIEL	80 DB-SO		7	Gowdolinaki OCHK	N2000				0,19	10 SO	10 SO	11	12	13	14	15	16	17	18	19	20	21	22
04-r	0,16					BMSW D-STAN MSZC	80 SO			Gowdolinaki OCHK					0,16	10 SO	10 SO	0,8	UM	19	17	II	216	35	TP	0,16			
04-s	0,19					BMSW D-STAN ZIEL	80 DB-SO			Gowdolinaki OCHK					0,19	10 SO	10 SO	0,8	UM	28	23	I	216	35	TP	0,19			
04-t						BMSW INNE WYL				Gowdolinaki OCHK													317	60	BZ	0,11			
04-w	0,40					BMSW D-STAN ZIEL	80 DB-SO			Gowdolinaki OCHK					0,40	10 SO	10 SO	0,8	PRZ	17	18	II	144	55	TP	0,40			
04-x	0,17					BMSW D-STAN ZIEL	80 DB-SO			Gowdolinaki OCHK					0,17	10 SO	10 SO	0,5	PRZ	18	16	I	144	55	TP	0,17			
04-y	0,39					BMSW D-STAN ZIEL	80 SO			Gowdolinaki OCHK					0,39	10 SO	10 SO	0,8	PRZ	13	13	I	136	23	TW	0,39			
04-z	0,29					BMSW D-STAN MSZC	80 SO			Gowdolinaki OCHK					0,29	10 SO	10 SO	0,7	PRZ	25	21	II	115	45	TP	0,29			
04-ax						BMSW INNE WYL				Gowdolinaki OCHK													233	68	BZ	0,04			
04-bx	0,63					BMSW D-STAN MSZC	80 SO			Gowdolinaki OCHK					0,63	10 SO	10 SO	0,7	PRZ	25	21	II	233	147	TP	0,63			
																						233	147						29

Opis taksacyjny lasów i gruntów przeznaczonych do zalesienia

22/05/072/0007 - Sucha

Oddział i poddział	Powierzchnia [ha]				Opis siedliska, przewożeniu i pow. niżej				Wzrosty				Elementy taksacyjne				Wskazania gospodarcze				Uwagi	
	Lasna		Grunty do zales.		TSL	Wiek doj. rębnej	OCHK	Wiek doj. rębnej	GTD	Wzrosty	GTD	Wzrosty	Wzrosty	Wzrosty	Wzrosty	Wzrosty	Wzrosty	Wzrosty	Wzrosty	Wzrosty		Wzrosty
	zales.	nielas.	zales.	nielas.																		
1	2	3	4	5	6	7	8	9	10	11	12	13	14	15	16	17	18	19	20	21	22	
05-m	0,39			BSW D-STAN MSZC	SO	Gowdliński OCHK	DRZEW	10 SO	72	0,7	UM	25	22	II	229	89	IP	0,39	18			
05-n	0,83			BSW D-STAN MSZC	SO	Gowdliński OCHK	RAZEM: DRZEW	10 SO	72	0,7	UM	25	22	II	229	89	TP	0,33	43			
05-o	0,34			BSW D-STAN MSZ	SO	Gowdliński OCHK	RAZEM: DRZEW	10 SO	34	0,8	UM	12	12	II	116	39	TP	0,34	8			
05-p	2,45			BSW D-STAN MSZ	SO	Gowdliński OCHK	RAZEM: DRZEW	10 SO	89	0,7	UM	29	23	II	252	617	IVB AGROT ODN-ZŁOZ	2,45 2,45	154			
05-r	0,28			BSW D-STAN MSZ	SO	Gowdliński OCHK	RAZEM: DRZEW	8 SO 2 SO	107 72	0,7	UM	28 24	21 19	III II	167 46	47 13	IB AGROT ODN-ZRB PIEL CW	0,28 0,28 0,28 0,28	60			
05-s	0,37			BMSW D-STAN ZAD	DB-SO	Gowdliński OCHK	RAZEM: DRZEW PODSZ	10 SO SW JAL	55	0,8	PRZ	22	20	I	265	96	TP	0,37	20			
05-t	1,62			BSW D-STAN MSZ	SO	Gowdliński OCHK	RAZEM: DRZEW	10 SO	62	0,8	UM	22	19	II	238	386	TP	1,62	77			
05-w	0,16			BMSW D-STAN ZAD	DB-SO	Gowdliński OCHK	RAZEM: DRZEW	10 SO MUS BRZ MUS BRZ MUS SW 10 SW MUS BRZ SW BRZ JAL	75 75 50 50 40 40	0,5	LUZ	34	25	I	202	32	TP	0,16	77			
							RAZEM:								239	38			8			

Opis taksacyjny lasów i gruntów przeznaczonych do zalesienia

22/05/072/0007 - Sucha

Oddział i poddział	Powierzchnia [ha]				Opis siedliska, przeznaczenie i pow. użytkowa				Elementy taksacyjne										Wskazania gospodarcze			
	Leśna	Grupy do zales.	Grupy do zales.	TSL	Wiek doj. rębnej	OCHK	Wiek doj. rębnej	GTD	N2000	Zwierc.	Planacja [cm]	Wys. [m]	Bontacja	Grubina [m3]		Planowanie			Wytomane	Uwagi		
														zales.	niezales.	cała pow.	1 ha	Rodzaj zalesienia			Pow. [ha]	Do pozysk. [m3]
1	0,13	4	4	5	6	7	8	9	10	11	12	13	14	15	16	17	18	19	20	21	22	
05-x				BŚW D-STAN MSZ	80 SO	Gowdliniak OCHK	DRZEW	10 SO	45	0,8	UM	18	14	15	16	17	18	19	20			
05-y	0,38			BŚW D-STAN MSZ	80 SO	Gowdliniak OCHK	RAZEM: DRZEW	10 SO	89	0,7	UM	29	23	11	252	96	IB	0,38	5			
05-z	0,18			BŚW D-STAN MSZ	80 SO	Gowdliniak OCHK	RAZEM: DRZEW	10 SO	45	0,8	UM	18	14	15	16	17	18	19	20			
05-ax	0,16			BŚW D-STAN MSZ	80 SO	Gowdliniak OCHK	RAZEM: DRZEW PODSZ	10 SO JAL	49	0,7	PRZ 0,3	19	16	17	18	19	20	21	22			
05-bx	0,04			BŚW D-STAN MSZ	80 SO	Gowdliniak OCHK	RAZEM: DRZEW	10 SO	89	0,7	UM	29	23	11	252	10	IB	0,04	10			
05-cx	0,02			BŚW D-STAN MSZ	80 SO	Gowdliniak OCHK	RAZEM: DRZEW	10 SO	89	0,7	UM	29	23	11	252	5	IB	0,02	5			
06-a	8,90			BMSW D-STAN MSZ	80 DB-SO	Gowdliniak OCHK	RAZEM: DRZEW PODSZ	10 SO BK	62	0,8	PRZ 0,4	25	23	1A	233	1608	TP	6,90	322			
06-b	0,40			BMSW D-STAN ZIEL	80 DB-SO	Gowdliniak OCHK	RAZEM: DRZEW	5 ŚW 3 SO 2 BRZ	34	0,6	PRZ	11	15	1	67	23	TW	0,40	8			
06-c	0,09			BMSW INNE WYL		Gowdliniak OCHK	RAZEM: DRZEW								105	42	ODN	0,09	8			
							RAZEM:								0	0						

Opis taksacyjny lasów i gruntów przeznaczonych do zalesienia

22/05/072/0007 - Sucha

Oddział i pododdział	Powierzchnia [ha]				Opis siedliska, arzewostanu i pow. użytku				Elementy taksacyjne							Wskazania gospodarcze					
	Lasna zales. niezales.	Grupy do zales.	TSL Rodzaj pow. Pokrywa Powierzchnie niestanowiące wydzielenia Uwagi do wydzielenia	Wiek doj. rybnej GTD D-stany ochr. Powierzchnie niestanowiące wydzielenia Uwagi do wydzielenia	OCHK N2000 etykieta R.	Warstwa	Gatunek	Wiek	Zadrzewienie	Zwiercie	Pierśnica [cm]	Wys. [m]	Bontacja	Grubina [m3]		Planowanie		Wykonanie	Uwagi		
														1 ha	cała pow.	Rodzaj zalesienia	Pow. [ha]			Do pozysk. [m3]	
06-d	0,50	4	BMSW 190 DB-SO ZIEL	6	7	DRZEW PODSZ	10 SO BRZ	0,2	PRZ	25	23	1A	15	16	17	18	19	20	21	22	
06-f	0,10		BMSW INNE WYL			RAZEM:								287	144	ODN	0,10			29	
06-g	0,13		BMSW 190 DB-SO ZAD			DRZEW	5 MD 4 SO 1 BRZ	0,7	UM	12	11	I	11	40	5	1W	0,13			2	
06-h	0,91		BMSW 190 DB-SO ZIEL			DRZEW PODSZ	10 SO BK	0,4						256	215	1P	0,91			43	
06-i	0,22		BMSW 190 DB-SO ZIEL			DRZEW	5 SO 3 BRZ 2 ŚW	0,8	UM	7	8	I	8	30	7	1W	0,22			43	
06-j	0,05		BMSW INNE WYL			RAZEM:								63	12	ODN	0,05			2	
07-a	0,44		BMSW 190 DB-SO ZIEL			DRZEW PODSZ	10 BRZ MIS SO JAL	0,2						276	122	IB	0,44	0,44	0,44	0,44	0,44
07-b	0,08		BMSW INNE WYL			RAZEM:								276	122	ODN	0,08			122	
07-c	2,23		BMSW 190 DB-SO ZIEL			DRZEW PODSZ	10 SO JRZ	0,5	PRZ	28	24	IA	24	246	549	1P	2,23			110	
07-d	0,19		BMSW 190 DB-SO ZIEL			DRZEW	7 BRZ 3 DB	0,7	UM	9	11	II	11	246	549	1W	0,19			110	
						RAZEM:								64	13					3	

Opis taksacyjny lasów i gruntów przeznaczonych do zalesienia

22/05/072/0007 - Sucha

Odział i poddział	Powierzchnia [ha]				Opis terenów, przewidzianych do zalesienia				Elementy taksacyjne										Wskazania gospodarcze			
	Lasna		Grunty do zales.		TSL	Wiek doj.ębnej	OCHK	Wskazania	Gatunek	Wiek	Zdrzewienie	Partycja [cm]	Wys. [m]	Bortacja	Głębokość [m]		Planowanie		Wykonanie	Uwagi		
	zales.	niezales.	zales.	niezales.											1 ha	cała pow.	Rodzaj zadania	Pow. [ha]			Do pozysk. [m3]	
1	2	3	4	5	6	7															22	
07-ax	0,31			BMSW D-STAN ZIEL	80 DB-SO	Gowdlinaki OCHK	DRZEWE	10 SO MUS MD	42 42	0,6 0,6	UM	19	19	IA	16	17	18	19	20	21		
07-bx	0,26			BMSW D-STAN ZIEL	80 DB-SO	Gowdlinaki OCHK	RAZEM: DRZEWE PODSZ	10 SO SO	102	0,6 0,6	PRZ	30	23	II	224	58	IB AGROT ODN-ZRB PIEL CW	0,26 0,26 0,26 0,26	58			
07-cx	0,15			BMSW D-STAN MSZC	80 DB-SO	Gowdlinaki OCHK	RAZEM: DRZEWE PODSZ	10 SO SW	97	0,6 0,3	PRZ	28	23	II	221	33	IB AGROT ODN-ZRB PIEL CW	0,15 0,15 0,15 0,15	33			
07-dx	0,12			BMSW D-STAN MSZC	80 SO	Gowdlinaki OCHK	RAZEM: DRZEWE	10 SO	57	0,6	PRZ	18	17	II	167	20	TP	0,12	4			
08-a	0,30			BMSW D-STAN ZIEL	80 DB-SO	Gowdlinaki OCHK	RAZEM: DRZEWE PODSZ	10 SO JAL	72	0,4 0,3	LUZ	27	23	I	158	47	TP	0,30	9			
08-b	0,12			BMSW D-STAN SCIO	80 DB-SO	Gowdlinaki OCHK	RAZEM: DRZEWE PODSZ	7 SO 2 SW 1 BRZ BK	48 46 46	0,7 0,4 0,4	UM	22	21	IA	172	21	TP	0,12	6			
08-c	1,26			BMSW D-STAN ZIEL	80 DB-SO	Gowdlinaki OCHK	RAZEM: DRZEWE PODSZ	7 SO 3 SW BK	47 47	0,7 0,3	PRZ	22	21	IA	178	222	TP	1,26	85			
08-d	0,12			BMSW D-STAN SCIO	80 DB-SO	Gowdlinaki OCHK	RAZEM: DRZEWE PODSZ	7 SO 2 SW 1 BRZ BK	46 46 46	0,7 0,4	UM	22	21	IA	172	21	TP	0,12	6			
							RAZEM:								244	29						6

Opis taksacyjny lasów i gruntów przeznaczonych do zalesienia

22/05/072/0007 - Sucha

Oddział / poddział	Powierzchnia [ha]				Opis taksacyjny				Elementy taksacyjne				Wiekazania gospodarcze				Uwagi							
	Lasna		Grupy do zales.		TSL	Wiek doj. rębnej		OCHK	Wzrost	Cechunek	Wiek	Zadrzewienie	Pierśnica [cm]	Wys. [m]	Biotacja	Grubizna [m ³]		Planowanie		Wykonanie				
	zales.	niezales.	zales.	niezales.		cała pow.	1 ha									Rodzaj zalesienia		Pow. pozyc. [m ³]						
1	2	3	4	5	6	7	8	9	10	11	12	13	14	15	16	17	18	19	20	21	22			
08-f	0,13				LMŚW D-STAN ŚCICO	100 DB-SO		7 Gowdolinaki OCHK	6 DRZEW PODSZ	9 8 BK 2 SO BK		10 107 107	11 0,6 PRZ	12 0,3	13 34	14 23	15 III	16 186	17 24	18 IB	19 0,13	20 30		
08-g			0,04		BMŚW INNE WYL													231	30	ODN	0,04			
08-h	0,27				BMŚW D-STAN ZIEL	80 DB-SO												172	46	TP	0,27	11		
08-i	0,34				BMŚW D-STAN ZIEL	80 DB-SO												197	53				11	
08-j	1,15				BMŚW D-STAN ZIEL	80 DB-SO												89	30				6	
08-k	2,97				BMŚW D-STAN ZIEL	80 DB-SO												233	268				54	
08-l	1,73				BMŚW D-STAN ZIEL	80 DB-SO												198	588				118	
08-m			0,17		BMŚW INNE WYL													247	427				85	
08-n	0,80				BMŚW D-STAN ŚCICO	80 DB-SO												0	0				0	
																		210	168				34	

Opis taksacyjny lasów i gruntów przeznaczonych do zalesienia

22/05/072/0007 - Sucha

Oddział i poddział	Powierzchnia [ha]				Opis siedliska, urządzenia i pow. nieleśnej				Elementy taksacyjne										Wskazania gospodarcze		
	Lasna zales. niezales.	Grunty do zales.	TSL Rodzaj pow. Powierzchnie niestanowiąca wydzielenia Uwagi do wydzielenia	Wiek doj. rębnej GTD D-stany ochr. Powierzchnie niestanowiąca wydzielenia Uwagi do wydzielenia	OCHK N2000 Rodzina R.	Wiek	Gatunek	Zadrzewienie	Zwarcie	Pierśnica [cm]	Wys. [m]	Bortnica	Grubizna [m ³]		Planowanie		Wykonanie	Uwagi			
													1 ha	cała pow.	Rodzaj zadania	Pow. [ha]			Do pozysk. [m ³]		
08-o	0,43	4	5	6	7	9	10	11	12	13	14	15	16	17	18	19	20	21	22		
			BMSW DB-SO ZIEL	80 DB-SO	Gowdlinaki OCHK	46	DRZEWE	0,7	UM	21	20	1A	148	64	TP	0,43	21				
						3 SW 1 BRZ CZM				20	19	I	80	34							
							PODSZ	0,3		20	20	I	19	8							
							RAZEM:						247	106							
08-p	0,83					10 SO	DRZEWE	0,7	UM	18	17	IA	191	159	TW	0,83	32				
							RAZEM:						191	188							
08-r	0,45					6 SO 3 BRZ 1 SW	DRZEWE	0,7	UM	10	11	IA	60	27	TW	0,45	8				
										9	11	II	24	11							
							PRZES			7	9	I	4	2							
							RAZEM:			26	22	II	6	6							
08-s	1,54												88	46	ODN	1,54					
							RAZEM:						0	0							
08-t	4,81												0	0	ODN	4,81					
							RAZEM:						0	0							
08-w	1,05					10 SO MIS SO	DRZEWE	0,6	PRZ	28	24	I	238	250	TP	1,05	50				
							PODSZ	0,3													
							RAZEM:						238	250							
08-x	4,13					4 SO 4 BRZ 2 SW	DRZEWE	0,9	UM	12	13	I	69	285	TW	4,13	131				
										14	14	II	58	240							
										11	13	I	31	128							
							RAZEM:						158	653							
08-y	0,89					4 MD 4 SW 1 SO 1 BRZ	DRZEWE	0,7	PRZ	20	19	II	63	56	TP	0,89	32				
										15	17	I	84	75							
										18	17	I	18	16							
										18	19	I	17	15							
							RAZEM:						182	162							

Opis taksacyjny lasów i gruntów przeznaczonych do zalesienia

22/05/072/0007 - Sucha

Odcinek i poddział	Powierzchnia [ha]				Opis siedliska, drzewostanu i ew. nielicznik				Elementy taksacyjne						Wskazania gospodarcze				Uwagi					
	Lecna		Grupy do zales.		TSL	Wiek doj. rębnej	GTD	Wiek doj. rębnej	OCHK	Wzrost [m]	Zwiercie	Pierśnica [cm]	Wys. [m]	Bortacja	Głębokość [m ³]		Planowanie			Wykonanie				
	zales.	niezales.	zales.	niezales.	Planowania	Do pozysk. [m ³]	1 ha	cała pow.	Rodzaj zadania						Pow. [ha]									
08-gx	2	3	4		BMSW D-STAN ZAD	80 DB-SO	6	7	Gowdlinaki OCHK	9	10	11	12	13	14	15	16	17	18	19	20	21	22	
	0,57									6 BRZ 3 BK 1 BK MJS DB MJS MD MJS SO BK SW KRU DB BRZ MD	20 45 25 20 20	0,7 PRZ	7 21	10 12 8	II III I	38 18	22 10	TW	0,57					
08-ix	1,22				BMSW D-STAN ZIEL	80 DB-SO			Gowdlinaki OCHK	10 SO JAL	48	0,7 UM	24	22	IA	56 246	32 300	TP	1,22		6			
08-ix	0,62				LMSW D-STAN ŚCIO ZAD	80 DB-SO			Gowdlinaki OCHK	7 SO 2 BRZ 1 MD MJS BRZ MJS BK MJS DB MJS DB MJS DB MJS DB	15 15 15 50 50 50 35 25 15	0,9 PEL	7 9 12	IA	246	300	CP-P	0,62						
08-jx	0,48				BMSW D-STAN ZAD	80 DB-SO			Gowdlinaki OCHK	10 SO MJS BK MJS SW MJS BRZ BK BRZ KRU DB SO BK	2 10 5 2 2 65 50	0,9 PEL	1			6 4		CW PIEL	0,48 0,48					
										PODSZ PRZES		0,4		27 21 12	III	12 1								
										RAZEM:						0	13				0			

Opis taksacyjny lasów i gruntów przeznaczonych do zalesienia

22/05/072/0007 - Sucha

Odcinki i pododcinki	Powierzchnia [ha]				Opis taksacyjny lasów i gruntów przeznaczonych do zalesienia										Wskazania gospodarcze				Uwagi	
	Lasna	Grunty do zales.	TSL Rodzaj pow. Pokrywa Powierzchnie niestanowiące wyzelenienia Uwagi do wyzelenienia	Wiek doj.ębnej	Elementy taksacyjne										Planowanie		Wykonanie			
					GTD D-stany ochr. Powierzchnie niestanowiące wyzelenienia Uwagi do wyzelenienia	Wiek	Gatunek	Zadrzewienie	Pierśnica [cm]	Wys. [m]	Bortacja	Grubizna [m ³]	Rodzaj zadania	Pow. [ha]	Do pozysk. [m ³]					
2	3	4	5	6	7	8	9	10	11	12	13	14	15	16	17	18	19	20	21	22
08-px	0,36			BMSW 80 D-STAN ZIEL	60	7	DRZEWE MJS BRZ PODSZ JAL	57	0,7	PRZ	25	23	1A	290	104	TP	0,36	21		
08-px		0,21		BMSW 80 RETENCJA	60		ZADRZEWE ZAKRZEWE	40	0,1		19	18		290	104	BZ	0,21			
09-a	1,88			BMSW 80 D-STAN ZIEL	80		DRZEWE 1 BRZ BRZ	72 49	0,6	PRZ	27	23	1	214	402	TP	1,88	87		
09-b	0,37			BMSW 80 D-STAN ZIEL	80		DRZEWE 2 BRZ 2 ŚW	44 44 44	0,6	PRZ	22	21	11	122	45	TP	0,37	14		
09-c	0,26			BMSW 80 D-STAN ZAD	80		DRZEWE 7 SO 3 SO MJS BK MJS MD MJS BRZ	27 15 15 15	0,8	PEL	14	14	1A	98	25	TW	0,26	5		
09-d	0,03			BMSW 80 D-STAN ZIEL	80		DRZEWE 7 BRZ 3 ŚW	52 52	0,7	UM	23	22	1	145	4	TP	0,03	1		
09-f	0,84			BMSW 80 D-STAN ZIEL	80		DRZEWE 4 SO 3 ŚW 3 BRZ	39 39 39	0,8	UM	19	18	1A	95	60	TW	0,84	41		
09-g		0,04		BMSW INNE WYL										216	203	ODN	0,04			
09-h	0,13			BMSW 80 D-STAN ZIEL	80		DRZEWE 8 SO 2 BRZ JAL	52 52	0,8	PRZ	25	23	1A	185	24	TP	0,13	6		
							RAZEM:							221	29					6

Opis taksacyjny lasów i gruntów przeznaczonych do zalesienia

22/05/072/0007 - Sucha

Oddział i poddział	Powierzchnia [ha]				Opis siedliska, drzewostanu i pow. niżej				Elementy taksacyjne										Wskazania gospodarcze				Uwagi	
	Lasna		Grunty do zales.		TSL	Wiek stoj. rębnej	GTD	Wiek stoj. rębnej	OCHK	Wzrost	Zakrzewienie	Pierśnica [cm]	Wys. [m]	Bortacja	Grubizna [m ³]		Planowanie		Wykonanie					
	zales.	niezales.	zales.	niezales.											1 ha	cała pow.	Rodzaj zadania	Pow. [ha]		Do pozysk. [m ³]				
1	2	3	4			5	6	7		8	9	10	11	12	13	14	15	16	17	18	19	20	21	22
09-k	0,11				BMSW D-STAN ZIEL	80 SO		Gowdilitaki OCHK		DRZEWE 2 BRZ	52 44	0,6 0,6	PRZ	22 18	20 18	II	15	17	TP	0,11				
09-j	0,38				BMSW D-STAN ZIEL	80 DB-SO		Gowdilitaki OCHK		DRZEWE 2 BRZ JAL	52 52	0,6 0,3	PRZ	25 23	23 22	I	13	20	TP	0,38				
09-k	1,30				BMSW D-STAN ZAD	80 DB-SO		Gowdilitaki OCHK		DRZEWE PODSZ	4	0,9	PIEL					84		CW PIEL	1,30 1,30			
09-l	0,61				BMSW D-STAN ZIEL	80 DB-SO		Gowdilitaki OCHK		DRZEWE	16	0,6	UM					0	0	CP	0,61			
09-m	1,13				BMSW D-STAN ZIEL	80 DB-SO		Gowdilitaki OCHK		DRZEWE	22 22 22	0,7 0,7 0,7	PRZ	8 8 13	9 10 12	I II I	34 33 10	0	TW	1,13				
09-n	0,16				BMSW INNE WYL			Gowdilitaki OCHK										71		ODN	0,16			
09-o	6,28				BMSW D-STAN ZIEL	80 DB-SO		Gowdilitaki OCHK		DRZEWE PODSZ	52 52	0,6 0,3	PRZ	25 25	23 23	IA I	1024 333	0	TP	6,28				
										RAZEM:								216					271	

Opis taksacyjny lasów i gruntów przeznaczonych do zalesienia

22/05/072/0007 - Sucha

Oddział i poddział	Powierzchnia [ha]				Opis miedzi, drzewostanu i lasu, nielimit				Elementy taksacyjne										Wskazania gospodarcze				Uwagi
	Las	Powierzchnia do zales.	Grundy do zales.	TSL	Wiek doj. rębnej	GTD	Rodzaj pow.	Wiek doj. rębnej	OCHK	Wzrost	Zwierc.	Pierśnica [cm]	Wys. [m]	Bortacja	Głębokość [m]		Planowanie		Wykonanie				
															zales. niezales.	zales.	zales.	zales.		1 ha	cała pow.	Rodzaj zalesienia	
1	0.33	4	4	BMSW	80	DB-SO	DB-SO	7	Gowdolinaki OCHK	10	11	12	13	14	15	16	17	18	19	20	21	22	
09-p										20	0,5	PRZ	10	9	IA	27	9	TW	0,33	3			
										45	45	45	45	45	45	45	45	45	45	45	45	45	45
										30	30	30	30	30	30	30	30	30	30	30	30	30	30
										30	0,7												
										JAL													
										SW													
										DB													
										GB													
										BRZ													
										BK													
										RAZEM:						45	15				3		
09-r	0.53			BMSW	80	DB-SO	DB-SO		Gowdolinaki OCHK	10	29	0,8	UM	11	12	1	125	65	TW	0,53	13		
										DRZEWE													
09-s	0.50			BMSW	80	DB-SO	DB-SO		Gowdolinaki OCHK	10	4	0,9	PEL				125	66	CW	0,50			
										DRZEWE													
										PODSZ		0,4							PIEL	0,50			
										BK													
										BRZ													
										RAZEM:						0	0				0		
09-t	0.02			LMSW	100	DB-SO	DB-SO		Gowdolinaki OCHK	10	92	0,6	PRZ	33	27	II	256	5	TP	0,02	1		
										DRZEWE													
										SCIO													
										RAZEM:						256	5				1		
09-w	0.42			BMSW	80	DB-SO	DB-SO		Gowdolinaki OCHK	7	29	0,8	UM	11	12	I	88	37	TW	0,42	10		
										DRZEWE													
										3 SW													
										ZIEL													
										RAZEM:						116	49				10		

Opis taksacyjny lasów i gruntów przeznaczonych do zalesienia

22/05/072/0007 - Sucha

Oddział i poddział	Powierzchnia [ha]				Opis siedliska, drzewostanu i pow. nieleśnej				Elementy taksacyjne				Wskazania gospodarczy				Uwagi				
	Lasu		Grunty do zales.		TSL	Wiek doj. rębnej	Wiek doj. rębnej	OCHK	Wzrost	Zawieszoność	Wzrost	Wzrost	Wzrost	Grubizna [m ³]		Planowanie		Wykonywane			
	zales.	niezales.	zales.	niezales.										1 ha	cała pow.	Rodzaj zaradania			Pow. pozycyk. [m ³]		
1	2	3	4	5	6	7	8	9	10	11	12	13	14	15	16	17	18	19	20	21	22
09-bx	0,21			BMSW	60	Gowdolinaki OCHK	DRZEWE	8 SO	52	0,2	LUD	24	17	11	16	17	18	19	20	21	22
				PLAZ ZAD	DB-SO																
09-cx	0,55			BMSW	60	Gowdolinaki OCHK	DRZEWE	4 BRZ	18	0,7	UM	8	10	1	28	15	15	15	15	4	
				D-STAN ZIEL	SO																
10-a	0,13			LMSW	80	Gowdolinaki OCHK	DRZEWE	4 SO	70	0,7	PRZ	33	18	11	88	11	11	11	11	5	
				D-STAN ZAD	DB-SO																
10-b	0,52			BMSW	60	Gowdolinaki OCHK	DRZEWE	8 SO	62	0,5	LUD	24	22	1	145	75	75	75	75	18	
				D-STAN ZIEL	DB-SO																
10-c	0,28			BMSW		Gowdolinaki OCHK	PODSZ	BK							172	88	88	88	88	18	
				INNE WYL																	
10-d	0,11			BMSW		Gowdolinaki OCHK	RAZEM:								0	0	0	0	0	0	
				INNE WYL																	

Opis taksacyjny lasów i gruntów przeznaczonych do zalesienia

22/05/072/0007 - Sucha

Odcztał i poddział	Powierzchnia [ha]				Opis struktury, urzeczowania i ew. obiektów				Elementy taksacyjne										Wskazania gospodarcze				Uwagi
	2	3	4	5	6	7	8	9	10	11	12	13	14	15	16	17	Grubizna [m3]		Planowanie		Wykonanie		
																	1 ha	cała pow.	Rodzaj zalesienia	Pow. [ha]		Do pozysk. [m3]	
Lasna		Grunty do zales.		TSL	Wiek doj. rębnej	OCHK	Wiek doj. rębnej		Zdrzewienie		Zawarcie	Pierśnica [cm]	Wys. [m]	Bontacja									
10-n	0,08				60 DB-SO ZAD	Gowdolinaki OCHK	DRZEIW	5 SO 2 BK 2 BRZ 1 DB MUS BRZ MUS JW MUS BK MUS SW	80 50 40 40 80 50 30	0,3 LUZ		84	22	11 11 14	15 17 16	11 11 5	4 1 1 0	18 19	0,08 0,08 0,08 0,08		21		
							PODSZ	BK DB JAL BRZ	0,6														
10-o	0,30					Gowdolinaki OCHK										78	6	0,30					
10-p	0,08					Gowdolinaki OCHK										0	0	0,08					
10-t	0,10					Gowdolinaki OCHK										0	0	0,10					
10-s	0,34				60 DB-SO ZIEL	Gowdolinaki OCHK	DRZEIW	9 BRZ 1 SO JAL	72 72	0,3 PRZ		28 27	24 24	11 1	24 24	150 24	54 8	0,34 0,34 0,34 0,34		62			
							PODSZ		0,3														
							RAZEIM:									183	62				62		

Zestawienie zadań gospodarczych projektowanych do wykonania

w 10-leciu od 2024 do 2033 wg. wskazań gospodarczych dla obiektu 22-05-072-0007 Sucha.

Zadania gospodarcze	Pow. (ha)	Miaższność (m3)	
		brutto	netto
IB	6,8348	1345	1140
IVD	3,2081	192	162
PLAZ	1,2814	69	58
TW	20,9135	551	487
TP	84,6286	3893	3319
CP-P	1,1766	6	5

Wykaz powierzchni leśnych niezalesionych

Obiekt (obr. ewid.): 22/05/072/0007 - Sucha

Stan na:

Oddział/Pododdział	Powierzchnia wyłączenia [ha]	Rodzaj powierzchni
1 f	0,0277	INNE WYL
1 j	0,1178	INNE WYL
1 k	0,0793	INNE WYL
1 l	0,1328	INNE WYL
1 p	0,3127	INNE WYL
1 x	0,1500	HAL
Razem oddział 1:	0,8203	
2 b	0,0092	INNE WYL
2 c	0,0304	INNE WYL
2 f	0,0848	INNE WYL
2 h	0,0815	INNE WYL
2 i	0,1989	INNE WYL
2 n	0,0936	INNE WYL
2 r	0,0850	INNE WYL
2 t	0,0802	INNE WYL
Razem oddział 2:	0,6636	
3 l	0,2332	SUKCESJA
Razem oddział 3:	0,2332	
4 ax	0,0375	INNE WYL
4 cx	0,0100	SUKCESJA
4 g	0,0779	INNE WYL
4 k	0,0228	INNE WYL
4 n	0,4801	SUKCESJA
4 t	0,1127	INNE WYL
Razem oddział 4:	0,7410	

Wykaz powierzchni leśnych niezalesionych

Obiekt (obr. ewid.): 22/05/072/0007 - Sucha

Stan na:

Oddział/Pododdział	Powierzchnia wyłączenia [ha]	Rodzaj powierzchni
5 g	0,2105	RETENCJA
Razem oddział 5:	0,2105	
6 c	0,0897	INNE WYL
6 f	0,0989	INNE WYL
6 j	0,0500	INNE WYL
Razem oddział 6:	0,2386	
7 b	0,0802	INNE WYL
7 k	0,0670	INNE WYL
Razem oddział 7:	0,1472	
8 g	0,0368	INNE WYL
8 m	0,1668	INNE WYL
8 mx	0,3852	ZRAB
8 rx	0,2060	RETENCJA
8 s	1,5353	INNE WYL
8 t	4,8086	INNE WYL
Razem oddział 8:	7,1387	
9 ax	0,2736	PLAZ
9 bx	0,2084	PLAZ
9 g	0,0436	INNE WYL
9 n	0,1576	INNE WYL
9 x	0,4195	PLAZ
Razem oddział 9:	1,1027	

Wykaz powierzchni leśnych niezalesionych

Obiekt (obr. ewid.): 22/05/072/0007 - Sucha

Stan na:

Oddział/Pododdział	Powierzchnia wyłączenia [ha]	Rodzaj powierzchni
10 c	0,2765	INNE WYL
10 d	0,1075	INNE WYL
10 l	0,3795	INNE WYL
10 o	0,2975	INNE WYL
10 p	0,0773	INNE WYL
Razem oddział 10:	1,1383	
11 c	0,3799	PLAZ
11 g	0,0246	INNE WYL
11 l	0,0454	INNE WYL
Razem oddział 11:	0,4499	
Razem:	12,8840	

Wykaz gruntów do zalesienia

dla obiektu 22/05/072/0007 - Sucha

Nr działki	Powierzchnia (ha z dokł. do 1 m ²)		Uwagi
	Role, łąki, pastw.	Nieuzytytki	
0	1	2	3

Wykaz działek

dla obiektu 22/05/072/0007 - Sucha

Lp	Nr działki	Nr rejestru	Oddz/poddz	Pow. lasu [ha]
1	1	G14	03 a	3,8400
2	3/2	G21	02 a,b,c	3,8903
3	6	G23	01 b	5,0100
4	15/2	G13	02 d,f,g,h	6,3253
5	16	G18	02 i,j,k	5,6400
6	17	G17	02 l,m,n,o,p,r,s,t,w	5,4200
7	22	G14	04 a	3,9400
8	25/1	G25	04 g,j	1,4000
9	25/2	G13	04 h,k,m,n,o,w,x	3,8700
10	26	G12	04 y,z	0,6500
11	27	G15	04 bx	0,8000
12	28	G20	05 h,o,p,s,w,x	2,6500
13	29	G6	05 ax,y	0,5400
14	30	G21	05 cx	0,0153
15	31	G22	05 bx,h,j,t,z	2,3600
16	32	G20	05 d,g,h,p,x	3,2000
17	33	G12	04 ax,r,s,t,y	1,8000
18	35	G16	04 p	0,1900
19	38	G19	03 d	0,4800
20	39	G37	03 f	0,3100
21	40	G19	03 g	0,3100
22	42	G40	03 c	0,2100
23	43	G42	03 b	0,2100
24	45	G28	03 h,j	0,6300
25	46	G50	03 i	0,2800
26	56	G32	04 d	0,3700
27	57	G43	04 f	0,2100
28	59	G16	04 b,c,i,l	4,9800
29	60	G16	04 cx	0,1400
30	62	G20	05 f	0,0400
31	64	G21	05 a,b,c	2,9700
32	65	G17	05 n	0,9300
33	66	G18	05 k,m,r	0,9300
34	67	G13	05 i,l	0,9100
35	70	G65	03 o	0,3700
36	72	G65	03 o	0,0500
37	74	G65	03 o	0,0400
38	76	G65	03 o	0,0100
39	79	G66	03 k,l,m,n,p,r,s,t,w	3,6500
40	82	G57	07 a,ax,b,bx,c,cx,d,dx,f,g,h,i,j,k,l, m,n,o,p,r,s,t,w,x,y,z	25,5700
41	87/7	G57	06 a,b,c,d,f,g,h,i,j	17,0802
42	90/2	G11	01 dx,fx,r	7,1311
43	96	G13	01 a	9,8900
44	100	G53	01 c,f,g,h,i,j,k,l,m,n,p	10,0300
45	101	G12	01 d	3,7700

Wykaz działek

dla obiektu 22/05/072/0007 - Sucha

Lp	Nr działki	Nr rejestru	Oddz/poddz	Pow. lasu [ha]
46	124	G61	09 x,z	1,0700
47	125	G61	09 x,z	2,4200
48	126	G61	09 ax,bx,z	3,5000
49	127	G61	09 cx,y	1,3900
50	129/1	G58	09 b,c,h	1,9324
51	129/2	G48	09 j,k,o,p,r,s,w	11,4876
52	130	G10	09 t	0,0200
53	132	G10	09 a,d,f,g,i,l,m,n	8,4700
54	134/7	G10	08 a,ax,b,c,cx,dx,f,fx,g,gx,hx,i,ix,j, jx,k,kx,l,lx,m,mx,n,nx,ox,p,px,r, rx,s,t,x,y	51,7470
55	139	G8	11 r,s,t	3,3700
56	140	G26	11 o,r	0,7700
57	142/2	G26	11 p	2,9710
58	146/2	G7	11 a,b,c,f	1,4015
59	147	G7	11 a,c,d,f,g,h,i	3,0700
60	148	G26	11 j,k,l,m,n	3,6300
61	149/2	G27	10 a,b,d,g,k,l,n	8,2247
62	151	G24	10 c,f,h,i,j,m,o,p,r,s	9,9800
63	155	G10	08 bx,d,h,o,w,z	3,3100
64	156/2	G51	01 bx,cx,o,t	6,4983
65	157/3	G5	01 y	2,9267
66	160	G5	01 ax,gx,w,x,y,z	10,9100

WYKAZ SKRÓTÓW I SYMBOLI

RODZAJ POWIERZCHNI W ROZBIEŻNOŚCIACH

ARBOR – arboretum	PLAŻA – plaża
BAGNO – bagno	POTOK – potok
CMENT – cmentarz	PS – pastwisko trwałe
DROGI I – inne drogi (bez dróg leśnych)	R – rola
DROGI P – drogi publiczne	ROWY – rowy
INNE BUD – tereny zabudowane inne	RUINY – ruiny
JEZIORO – jezioro	RUROCIĄG – rurociąg
KANAŁ – kanał	RZEKA – rzeka
KOP KAM – kopalnia kamienia	S – sad
KOP PIAS – kopalnia piasku	STADION – stadion/boisko
KOP TORF – kopalnia torfu	STAW RYB – staw rybny
KOP ŻW – kopalnia żwiru	TURYST – miejsce turystyczne
LINIA EN – linia energetyczna	U FIZJOGR – utwory fizjograficzne
Ł – łąka	U SKALNY – utwory skalne
N KOP – nieużytek pokopalniany	UGORY-R – ugory, odłogi
NARTOST – narciostada	WAŁ OCHR – wał ochronny
PARK – park miejski/charakter parkowy	WIKL – wiklina dziko rosnąca
PARKING – parking	WYDMA – wydma
PLAC – plac np. pod budowę	ZADRZEW – zadrzewienie
PLANT CH – plantacja choinek	ZBIORNIK – zbiornik wodny

RODZAJ UŻYTKU GRUNTOWEGO

B – tereny mieszkaniowe	E-Ps – użytki ekologiczne na pastwiskach
Ba – tereny przemysłowe	E-R – użytki ekologiczne na rolach
Bi – inne tereny zabudowane	K – użytki kopalne
Bp – zurbanizowane tereny niezabudowane	Ls – lasy i grunty leśne
B-Ls – budynki na lasie	Lz – grunty zadrzewione i zakrzewione
B-Ł – budynki na łąkach	Lz-Ł – grunty zadrzewione i zakrzewione na łąkach
B-Ps – budynki na pastwiskach	Lz-Ps – grunty zadrzewione i zakrzewione na pastwiskach
B-R – budynki na rolach	Lz-R – grunty zadrzewione i zakrzewione na rolach
Bz – tereny rekreacyjno-wypoczynkowe	Ł – łąki
dr – drogi	N – nieużytki
dr-Ls – drogi na lasie	Ps – pastwiska trwałe
dr-Lz – drogi na gruntach zadrzewionych, zakrzewionych	R – grunty orne
dr-Ł – drogi na łąkach	S – sady
dr-R – drogi na roli	S-Ł – sady na łąkach
dr-Ps – drogi na pastwiskach	S-Ps – sady na pastwiskach
E – użytki ekologiczne	S-R – sady na rolach
E-Ls – ekologiczne na lasach	W – rowy
E-Lz – użytki ekologiczne na gruntach zadrzewionych, zakrzewionych	Wp – wody śródlądowe płynące
E-Ł – użytki ekologiczne na łąkach	Ws – wody śródlądowe stojące
E-N – użytki ekologiczne na nieużytkach	Wsr – grunty pod stawami

KLASY JAKOŚCI GRUNTU

I – pierwsza klasa jakości (najlepsze)	IVA – czwarta A klasa jakości (średnie, lepsze)
II – druga klasa jakości (bardzo dobre)	IVB – czwarta B klasa jakości (średnie gorsze)
III – trzecia klasa jakości (dobre)	V – piąta klasa jakości (słabe)
IIIA – trzecia A klasa jakości (dobre)	VI – szósta klasa jakości (najsłabsze)
IIIB – trzecia B klasa jakości (średnio dobre)	VIZ – szósta zdegradowana klasa jakości (nieprzydatne do uprawy)
IV – czwarta klasa jakości (średnie)	

RODZAJ POWIERZCHNI LEŚNEJ

D-STAN – drzewostan	L ENERG – linia energetyczna
HAL – halizna	PŁAZ – płazowina
INNE WYL – inne wylesienie	ZRĄB – zrąb
SUKCESJA – sukcesja	PLANT CH - plantacja choinek
PARK - park wpisany do rej. zabytków	RETENCJA - bagna, torfowiska, oczka wodne
PLANT SZ - plantacja drzew szybkorosnących	L TELEK - linia telekomunikacyjna

SIEDLISKOWY TYP LASU

Typy siedliskowe lasu terenów nizinnych

BS – Bór suchy	LMW – Las mieszany wilgotny
BŚW – Bór świeży	LMB – Las mieszany bagienny
BW – Bór wilgotny	LŚW – Las świeży
BB – Bór bagienny	LW – Las wilgotny
BMŚW – Bór mieszany świeży	LŁ – Las łęgowy
BMW – Bór mieszany wilgotny	OL – Ols
BMB – Bór mieszany bagienny	OLJ – Ols jesionowy
LMŚW – Las mieszany świeży	

Typy siedliskowe lasu terenów wyżynnych i podgórskich

BMWYŻŚW – Bór mieszany wyżynny świeży	LWYŻŚW – Las wyżynny świeży
BMWYŻW – Bór mieszany wyżynny wilgotny	LWYŻW – Las wyżynny wilgotny
LMWYŻŚW – Las mieszany wyżynny świeży	LŁ – Las łęgowy
LMWYŻW – Las mieszany wyżynny wilgotny	OLJ – Ols jesionowy

Typy siedliskowe lasu terenów górskich

BGŚW – Bór górski świeży	LMGW – Las mieszany górski wilgotny
BGW – Bór górski wilgotny	LGŚW – Las górski świeży
BGB – Bór górski bagienny	LGW – Las górski wilgotny
BMGŚW – Bór mieszany górski świeży	LŁG – Las łęgowy górski
BMGW – Bór mieszany górski wilgotny	OLJG – Ols jesionowy górski
BMGB – Bór mieszany górski bagienny	BWG – Bór wysokogórski
LMGŚW – Las mieszany górski świeży	

MAKRORZEŻBA TERENU

NIZ RÓW – nizinny równy	WYŻ PAG – wyżynny pagórkowaty
NIZ FAL – nizinny falisty	WYŻ WZG – wyżynny wzgórzowy
NIZ PAG – nizinny pagórkowaty	GÓR NIS – góry niskie
NIZ WZG – nizinny wzgórzowy	GÓR ŚRE – góry średnie
WYŻ RÓW – wyżynny równy	GÓR WYS – góry wysokie
WYŻ FAL – wyżynny falisty	

POKRYWA

NAGA – naga
ŚCIO – ściółka
ZIEL – zielna
MSZ – mszysta – kobierce

MSZC – mszysta – czernicowa
ZAD – zadarniona
SZAD – silnie zadarniona
SZCH – silnie zachwaszczona

WARSTWY DRZEWOSTANU

DRZEW – warstwa drzew (jednopiętrowe)
IP – pierwsze piętro
IIP – drugie piętro
PODRII – podrost o charakterze II piętra
PODR – podrost

NAL – nalot
PODS – podsadzenie pod osłoną
PODSZ – podszyt
PRZES – przestoje, nasienniki, przedrosty

ZWARCIE

PEŁ – pełne
UM – umiarkowane

PRZ – przerywane
LUŻ – luźne

ZMIESZANIE

JDN – jednostkowe
GRP – grupowe
DKĘP – drobnokępowe
KĘP – kępowe

WKĘP – wielko kępowe
RZĘD – rzędowe
PAS – pasowe
SMUG – smugowe

UDZIAŁ

1 – udział 10 %
2 – udział 20 %
3 – udział 30 %
4 – udział 40 %
5 – udział 50 %
6 – udział 60 %

7 – udział 70 %
8 – udział 80 %
9 – udział 90 %
10 – udział 100 %
PJD – poniżej 5 % – pojedynczo
MJS – poniżej 5 % – miejscami

GATUNKI DRZEW LEŚNYCH

AK – robinia akacjowa
BK – buk pospolity
BST – wiąz górski
CIS – cis pospolity
CZM – czeremcha pospolita
CZM.P – czeremcha późna (amerykańska)
CZR – czereśnia
DB – dąb
DB.B – dąb bezszypułkowy
DB.S – dąb szypułkowy
DB.C – dąb czerwony
DG – dagleżja zielona
GB – grab pospolity
GR – grusza
IWA – wierzba iwa
JB – jabłoń
JD – jodła pospolita
JKL – klon jesionolistny
JS – jesion wyniosły
JW – klon jawor
KL – klon pospolity
KL.P – klon polny
BRZ – brzoza brodawkowata
BRZ.O – brzoza omszona
KSZ – kasztanowiec biały
LP – lipa drobnolistna
MD – modrzew europejski
OL – olsza czarna
OL.S – olsza szara
OS – topola osika
SO – sosna zwyczajna
SO.B – sosna Banksa
SO.C – sosna czarna
SO.K – kosodrzewina
SO.L – sosna limba
SO.S – sosna smółowa
SO.WE – sosna wejmutka
ŚL – śliwa
ŚW – świerk pospolity
TP – topola
WB – wierzba
WIŚ – wiśnia
WZ – wiąz pospolity

GATUNKI PODSZYTOWE

BER – berberys pospolity
BEZ.C – bez czarny
BEZ.K – bez koralowy
CZM – czeremcha pospolita
CZM.P – czeremcha późna
DER.B – dereń biały
DER.Ś – dereń świdwa
GŁG – głóg jednoszyjkowy
IRG – irga pospolita
JAŁ – jałowiec pospolity
JRZ – jarząb pospolity
KAL.K – kalina koralowa
KRU – kruszyna pospolita
LIG – ligustr pospolity
LIL – lilak pospolity
LSZ – leszczyna pospolita
PRZ.C – porzeczka czarna
PRZ.CW – porzeczka czerwona
SCH – suchodrzew pospolity
SZK – szakłak pospolity
ŚL.T – śliwa tarnina
ŚNG.B – śnieguliczka biała
TRZ – trzmielina pospolita

WSKAZANIA GOSPODARCZE

CW – czyszczenia wczesne	IIIA – rębnia gniazdowa zupełna
CP – czyszczenia późne	IIIAU – cięcia uprzążające w rębni IIIA
CP-P – pozyskanie w CP	IIIB – rębnia gniazdowa częściowa
TW – trzebież wczesna	IIIBU – cięcia uprzążające w rębni IIIB
TP – trzebież późna	IVA – rębnia stopniowa gniazdowa
CSS – cięcia sanitarne-selekcyjne	IVAU – cięcia uprzążające w rębni IVA
BZ - brak wskazań	IVB – rębnia stopniowa gniazdowo-smugowa
IA – rębnia zupełna wielkopowierzchniowa	IVBU – cięcia uprzążające w rębni IVB
IB – rębnia zupełna pasowa	IVC – rębnia stopniowa brzegowo-smugowa
IC – rębnia zupełna smugowa	IVCU – cięcia uprzążające w rębni IVC
IIA – rębnia częściowa wielkopowierzchniowa	IVD – rębnia stopniowa gniazdowa udoskonalona
IIAU – cięcia uprzążające w rębni IIA	IVDU – cięcia uprzążające w rębni IVD
IIIB – rębnia częściowa pasowa	V – rębnia przerębowa
IIIBU – cięcia uprzążające w rębni IIIB	PŁAZ – uprzążanie płazowin
IIC – rębnia częściowa pasowa	PRZEST – uprząż. nasienników, przestoi
IICU – cięcia uprzążające w rębni IIC	DRZEW – uprząż. drzew pod liniami energ.
IID – rębnia częściowa gniazdowa	MA-PORZ – porządkowanie pow.zrębowych
IIDU – cięcia uprzążające w rębni IID	PIEL – pielęgnowanie gleby
ODN-HAL – odnowienie halizn	POPR – poprawki i uzupełnienia
ODN-LUK – odnowienia luk	DO ZAL – pow.przeznaczone do zalesienia
ODN-ZRB – odnowienie zrębu	P-PASYN – założenie pasów p-poż
ODN-ZŁOŻ – odnow.w rębniach złożonych	P-PASYS – utrzymanie pasów p-poż
ODN – odnowienie powierzchni leśnej niezalesionej	AGROT - specjalne zabiegi agrotechniczne
DO-WYL – propozycja gruntu do wyłączenia z produkcji leśnej	

POWIERZCHNIE NIESTANOWIĄCE WYDZIELENIA

Bg (BAGNO) – bagno	L (LUKA) – luka
dL (D LUKA) – dolesiona luka	Go (OD GNIA) – gniazdo odnowione
dP (D PRZEZ) – dolesione przerzedzenie	Pł (POL ŁOW) – poletko łowieckie
G (GNIA) – gniazdo nie odnowione	Rm (REMIZA) – remiza
K (KĘPA) – kępa	Sz (SZKÓŁKA) – szkółka

SŁOWNIK PODSTAWOWYCH POJĘĆ LEŚNYCH

1. Typ Siedliskowy Lasu

Podstawowa jednostka taksonomiczna typologicznej systematyki siedlisk obejmująca siedliska o podobnej żyzności i potencjalnej zdolności produkcyjnej, rozpatrywane pod kątem użyteczności w hodowli lasu. Siedlisko jest zasadniczym, naturalnym czynnikiem produkcji leśnej. Określony typ siedliskowy wynika przede wszystkim z jakości gleb pod względem żyzności i wilgotności, w powiązaniu z warunkami geograficzno-klimatycznymi, które powodują wyróżnianie odmian typów siedliskowych lasu. Dla celów hodowli lasu, w ramach typu siedliskowego, wyróżnia się tzw. wariant uwilgotnienia siedliska w zależności od występowania wody gruntowej w glebie tj. od jej głębokości i trwałości występowania. Wszystkie typy siedliskowe umieszczone są w siatce ekologicznej siedliskowych typów lasu.

2. Bonitacja

Wskazuje na zdolności produkcyjne drzewostanu. Najczęściej jako wskaźnik bonitacji przyjmuje się wysokość drzewostanu, którą porównuje się z przeciętną lub górną wysokością wzorcowego drzewostanu danego gatunku w tym samym wieku (podaną w tablicach zasobności drzewostanów dla danego gatunku). Bonitacja I oznacza najwyższą zdolność produkcyjną, bonitacja V – najniższą.

3. Typ drzewostanu - TD

Docelowy skład gatunkowy drzewostanu, taki który gwarantuje pełne wykorzystanie zdolności produkcyjnych siedliska. Określony jest dla poszczególnych typów siedliskowych lasu i uwzględnia różnice w warunkach przyrodniczych występujących w obrębie poszczególnych krain przyrodniczo-leśnych. TD BkDbSo (bukowo-dębowo-sosnowy) na siedlisku Lasu mieszanego oznacza, że najmniejszą rolę produkcyjną pełni buk, większą dąb, a dominującą sosna. Dla każdego typu drzewostanu opracowane są procentowe składy gatunkowe wprowadzanego młodego pokolenia – w tym przypadku 50% So 20-30% Db 10-20% Bk.

4. Kraina Przyrodniczo-Leśna

Jest najwyższą hierarchicznie jednostką regionalizacji przyrodniczo-leśnej, obejmującą obszar (mezoregiony przyrodniczo-leśne) o zbliżonych warunkach fizjograficznych i klimatycznych kształtujących podobną szatę roślinną.

5. Drzewostan rębny

Drzewostan, który osiągnął optymalny stan techniczny surowca drzewnego oraz zasobność, przez to umożliwia zaspokojenie określonych potrzeb społecznych na surowiec drzewny. W kolejnych latach istnienia drzewostan traci stopniowo zdolność przyrostu i zaczyna przejawiać oznaki starzenia się (zanikają procesy fizjologiczne drzew, następuje intensywne obumieranie drzew, przyrost miąższości jest mniejszy od miąższości wypadów naturalnych). Sposób użytkowania (cięcia) drzewostanów rębnych jest zawsze związany ze sposobem ich odnowienia. Technicznie cięcia prowadzone są tak, aby stworzyć dogodne warunki dla zainicjowania odnowienia naturalnego lub wprowadzenia odnowienia sztucznego oraz dla jego dobrego wzrostu i rozwoju.

6. Wiek rębności

Przeciętny wiek, w którym drzewostan danego gatunku osiąga dojrzałość rębną.

7. Odnowienie naturalne

Zjawisko powstawania młodego pokolenia drzew przez samosiew (z nasion d-stanu macierzystego) lub z odrośli pod osłoną drzewostanu macierzystego lub w jego sąsiedztwie.

8. Odnowienie sztuczne

Powstaje poprzez siew nasion lub sadzenie sadzonek na powierzchni przyszłego drzewostanu.

9. Rębnia

Określa zespół zasad i czynności z zakresu użytkowania lasu, mających na celu stworzenie najkorzystniejszych warunków dla odnowienia właściwych gatunków drzew i uzyskania pożądanej budowy drzewostanu. Jest to sposób prowadzenia cięć rębnych w połączeniu z odnowieniem i pielęgnowaniem. Rębnia to zespół działań, które mają na celu nie tylko wyrąb drzew dla pozyskania drewna, ale muszą również powstanie odpowiednich warunków dla zainicjowania młodego pokolenia, jego wzrostu i rozwoju, uzyskania pożądanej poziomej i pionowej budowy drzewostanu.

10. Klasa odnowienia, klasa do odnowienia

Powierzchnia drzewostanów z zaawansowanym odnowieniem podokapowym, na której występują dwa pokolenia: stary drzewostan w piętrze górnym i rozwijające się pod nim odnowienie naturalne lub (rzadziej sztuczne) w piętrze dolnym. Klasa odnowienia oraz klasa do odnowienia różnią się wielkością powierzchni zajmowanej przez młode pokolenie (udziałem młodego pokolenia).

11. Użytkowanie rębne

Pozyskiwanie drewna w drzewostanach uznanych za dojrzałe do wyrębu zgodnie z przyjętą koleją rębni i ustalonym sposobem zagospodarowania, a ściślej rodzajem rębni.

12. Użytkowanie przedrębne

Pozyskiwanie drewna w drzewostanach przedrębnych w ramach wykonywania cięć pielęgnacyjnych tj. czyszczeń i trzebieży. Użytkowanie przedrębne określa się w wymiarze powierzchniowym (powierzchnia drzewostanów, na której wykonywane cięcia pielęgnacyjne) oraz w wymiarze miąższościowym (masa drewna pozyskana z cięć pielęgnacyjnych). Przyjmowana wysokość projektowanego użytkowania przedrębego nie może przekroczyć 50% spodziewanego przyrostu miąższości drzewostanów objętych użytkowaniem przedrębnym.

13. Halizna

Powierzchnia leśna, pozbawiona drzewostanu dłużej niż 5 lat. Także uprawy i młodniki (I klasy wieku - 0-20 lat) o zbyt niskim zadrzewieniu (poniżej 0,5) lub jakości. Powierzchnia ta jest przeznaczona do odnowienia w najbliższych latach.

14. Płazowina

Powierzchnia leśna, rzadko porośnięta drzewami, pozostałymi po drzewostanie, który z różnych powodów uległ nadmiernemu przeredzeniu. Jest to powierzchnia porośnięta drzewami II klasy wieku (21-40 lat) o zadrzewieniu do 0,3 włącznie, lub drzewami III (41-60 lat) i wyższych klas wieku o zadrzewieniu do 0,2 włącznie. Powierzchnia ta przeznaczona jest do odnowienia w najbliższych latach.

15. Inne wylesienie

Grunty leśne niezalesione przeznaczone do wyłączenia z produkcji leśnej, na których stwierdzono całkowicie odmienny od przeznaczenia sposób użytkowania gruntu.

16. Zadrzewienie

Rodzaj użytku gruntowego. Grunty pokryte zbiorowiskami drzew i krzewów. W sensie prawnym i ekologicznym określenie powierzchni zadrzewionej nie będącej lasem w rozumieniu Ustawy o Lasach (teren porośnięty drzewami i zajmujący mniej niż 0,1 ha).

17. Czynniki zadrzewienia

Określa się ją poprzez porównanie masy drzewnej (miąższości) istniejącej rzeczywiście w drzewostanie danego gatunku na 1 hektarze do podanej w tzw. tablicach zasobności, jaką mógłby ten sam drzewostan wykazywać w danym wieku i na danym siedlisku (w najlepszym przypadku).

18. Sukcesja

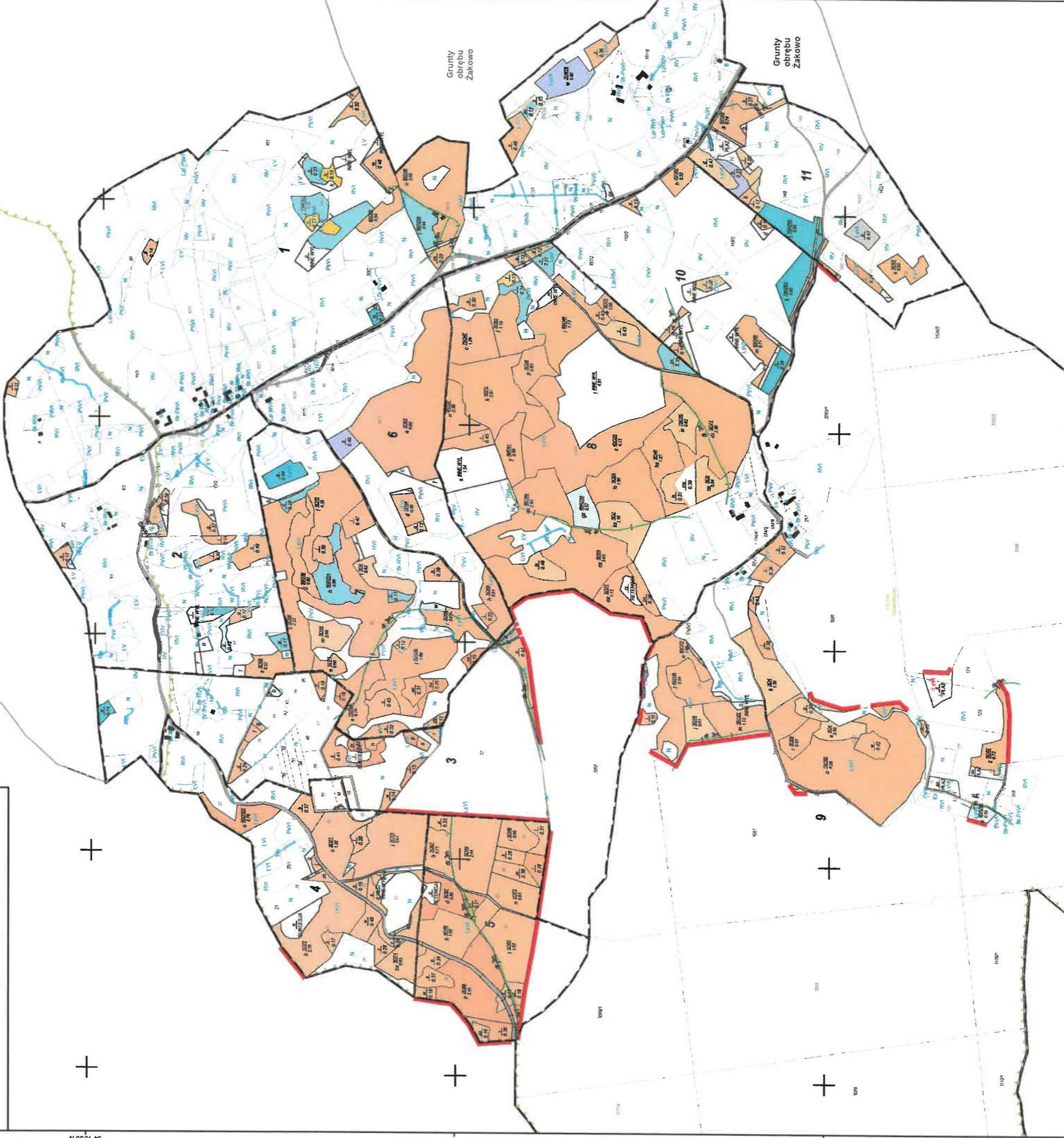
Stopniowy, uporządkowany, kierunkowy proces zmian biocenozy prowadzący do przeobrażania się prostych ekosystemów w bardziej złożone. Sukcesja wtórna zachodzi na terenach zajętych przez inną biocenozę, np. staw, jezioro, łąkę, ugór. Przebiega szybko i prowadzi do przekształcenia pierwotnego ekosystemu w inny, np. łąki w las.

MAPA GOSPODARCZO-PRZEGLĄDOWA DRZEWOSTANÓW

OBRĘBU Sucha

GMINA:
Sulęcyno
POWIAT
kartuski
WOJEWÓDZTWO
pomorskie

Stan na 15.12.2022 r.
POWIERZCHNIA OGÓLNA: 137,76 ha (137,7612 ha)
SKALA: 1 : 5 000
ARKUSZ 1(1)

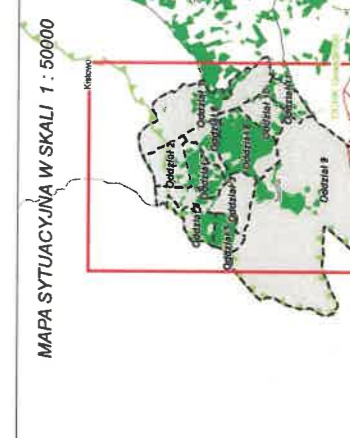


- Granicza oddziału
- Granicza poddziału
- Granicza działek ewidencyjnych
- Granicza użytków gruntowych
- Droga ewidencyjna
- Wody powierzchniowe
- Budynki (dane EGIB)
- Granicza powierzchni niestanowiących wyłączenia (PNSW)
- Tory kolejowe
- Droga leśna
- Ciek
- Linia energetyczna, telekomunikacyjna, rurociąg
- Pozostałe obiekty liniowe

- Granicza kompleksów od lasów innej własności
- Granicza współwłasności z inną własnością
- Granicza gruntów przeznaczonych do zalesienia
- Kasowiki
- Osobliwości przyrodnicze punktowe
- Osobliwości przyrodnicze powierzchniowe
- Opis oddziału
- Opis poddziału
- Opis poddziału z lasami poza ewidencją

- Gruncy leśne zalesione
- Gruncy leśne: lasa do wieku 20 lat, lasy młodociane, wiatyki
- świerk (SW)
- jodła (JD), dęglęzja (DG)
- dąb (DB), dąb czerwony (DB C)
- buk (BK), grab (GB)
- jesion (JS), klon (KL), jawor (JW), wiał (WZ), czereśnia (CZR, P)
- olcha (OL)
- brzoza (BRZ), robinia ekologiczna (AK)
- lipa (LP), osika (OS), topole (TP), wierzbę (WB)
- Pozostałe gruncy leśne
- Plazowina liściasta/głazie

- Specjalny Obszar Ochrony
- Park Krajoznawczy
- Obszar Chronionego Krajobrazu



Mapę sporządzono na podstawie mapy ewidencyjnej obrębu ewidencyjnego
Układ współrzędnych PL-1992

Sucha

Wykonał(a): Maciej Sarnowski
Sprawdził: Maciej Lewandowski

Opracowanie:
TAXUS.UL
Taxus Ul. Sp. z o.o.
ul. Ochocka 14
02-495 Warszawa
WWW.TAXUSUL.COM.PL