

Załącznik do Zarządzenia Nr *629/2023*.....

Starosty Kartuskiegoz dnia *18 grudnia 2023r.*

UPROSZCZONY PLAN URZĄDZENIA LASU

DLA LASÓW NIESTANOWIĄCYCH WŁASNOŚCI SKARBU PAŃSTWA
NALEŻĄCYCH DO OSÓB FIZYCZNYCH I WSPÓLNOT GRUNTOWYCH
na okres od 01.01.2024 r. 31.12.2033 r.

Obręb ewidencyjny

Sulęczyno

Powierzchnia opracowania: 268,2003 ha

dane ewidencyjne aktualne na dzień 11 sierpnia 2022 r.

województwo Pomorskie
powiat Kartuski
gmina Sulęczyno
Nadleśnictwo Lipusz

Wykonawca



TAXUS UL Sp. z o.o.
ul. Ochocka 14
02-495 Warszawa
tel. 022 824-58-96
www.taxusul.com.pl

W skład uproszczonego planu urządzenia lasu wchodzi następujące części:

1. Opis ogólny	2
2. Zestawienie powierzchni i miąższości gatunków panujących w klasach i podklasach wieku według głównych funkcji lasu	17
3. Zestawienie powierzchni i miąższości gatunków panujących (głównych) w typach siedliskowych lasu według klas i podklas wieku	18
4. Opisy taksacyjne	21
5. Zestawienie czynności gospodarczych projektowanych na 10 lat	73
6. Wykaz powierzchni leśnych niezalesionych	74
7. Rejestr działek leśnych i gruntów do zalesienia wg właścicieli	78
8. Wykaz właścicieli	135
9. Wykaz działek	140
10. Wykaz zmian powierzchni leśnej w stosunku do rejestru gruntów (ewidencji)	144
11. Wykaz skrótów i symboli	156
12. Słownik podstawowych pojęć leśnych	161
13. Mapa gospodarcza lasu i gruntów przeznaczonych do zalesienia	3 ark.

Załącznikiem do uproszczonego planu urządzenia lasu są zadania w zakresie gospodarki leśnej, z przeznaczeniem dla właścicieli lasu.

1. OPIS OGÓLNY

NADZÓR

Nadzór nad gospodarką leśną sprawuje Starosta Kartuski.

POWIERZCHNIA

Ogólna powierzchnia opracowania wynosi 268,2003 ha.

W tym powierzchnia lasów i gruntów leśnych wg ewidencji wynosi 268,2003 ha.

W opracowaniu ujęto:

268,2003 ha powierzchni lasów zgodnych z ewidencją gruntów i budynków,

0,0000 ha powierzchni spełniających wymogi ustawy o lasach o uznaniu za grunt leśny, a nie ujęty w ewidencji gruntów i budynków,

0,0000 ha gruntów przewidzianych do zalesienia.

Zmiany powierzchni leśnej zamieszczono w załączniku "Wykaz rozbieżności powierzchni leśnej w stosunku do rejestru gruntów (ewidencji)" w celu skorygowania rodzaju powierzchni w ewidencji gruntów i budynków.

STRUKTURA WŁASNOŚCI

Powierzchnia leśna wynosząca 268,2003 ha należy do:

- 116 indywidualnych właścicieli będących posiadaczami 172 szt. działek z lasem na 268,2003 ha pow., przeciętna wielkość gruntów leśnych należących do jednego właściciela wynosi 2,3121 ha.
- 0 wspólnot gruntowych posiadających 0 szt. działek z lasem na pow. 0,0000 ha.
- pozostałych osób prawnych posiadających 0 szt. działek z lasem na pow. 0,0000 ha.

WARUNKI PRZYRODNICZE

Lasy objęte uproszczonym planem urządzenia lasu położone są w I - Bałtyckiej oraz III - Wielkopolsko-Pomorskiej Krainie Przyrodniczej, Mezoregionie 14 - Pojezierza Bytowskiego i 2 - Zaborskim.

Na podstawie obowiązujących Zasad Hodowli Lasu przyjęto następujące typy drzewostanów dla wyodrębnionych podczas inwentaryzacji siedliskowych typów lasu:

Wyszczególnienie		Siedliskowe typy lasu			
		BŚW	BMŚW	LMŚW	LMW
TD	Gat. główne	SO	DB SO	DB SO	SO DB
	Gat. domieszk.	Brz	Bk Db Św Md Brz	Md Dg Św Jw Brz	Św Bk Brz
	Gat. pomocnicze	Jrz	Kl Lp Jrz Gb	Kl Os Lp Gb	Jw Kl Lp Os
Pow. [ha]		0,5075	200,8045	66,5183	0,3700

MIĄŻSZOŚĆ DOPUSZCZALNA DO POZYSKANIA

Określone Rozporządzeniem Ministra Środowiska z dnia 12 listopada 2012 r. w sprawie szczegółowych warunków i trybu sporządzania planu urządzenia lasu, uproszczonego planu urządzenia lasu oraz inwentaryzacji stanu lasu (Dz. U. 2012 poz. 1302) minimalne wieki wyrębu wynoszą:

- 120 lat dla Db, Js, Wz
- 100 lat dla Bk, Jd
- 80 lat dla So, Św, Md, Dg, Kl
- 60 lat dla Brz, Gb, Olcz
- 40 lat dla Os
- 30 lat dla Tp, Olsz

Na podstawie wyżej określonych minimalnych wieków wyrębu obliczono etaty oraz określono maksymalną miąższość do pozyskania w użytkowaniu rębny:

Etat z ostatniej klasy wieku	Etat z 2-ch ostatnich klas wieku	Etat wg potrzeb hodowlanych z uwzględnieniem przebudowy drzewostanu	Etat przyjęty	Pozostałe użytki rębne nie objęte etatem	Maksymalna miąższość możliwa do pozysk. w użytk. rębny (kol.4+kol.5)
m3 brutto					
1	2	3	4	5	6
6010	7990	200	200	338	538

Z uwagi na małą powierzchnię 2,4901 ha drzewostanów rębnych, nie wyliczono etatu cięć rębnych przyjmując maksymalną do pozyskania masę użytkowania rębnego w wysokości 538 m³, wynikającą z potrzeb hodowlanych konkretnych drzewostanów, określoną wskazaniami gospodarczymi.

W użytkowaniu przedrębny przewiduje się pozyskanie w wysokości 6300 m3 grubizny brutto i 5401 m3 grubizny netto na powierzchni 176,6279 ha. Wielkość ta wynika z sumy masy i powierzchni wskazań gospodarczych konkretnych drzewostanów projektowanych do zabiegów pielęgnacyjnych (CP-P, TW, TP) i stanowi orientacyjną wielkość miąższości wynikającą z właściwie wykonanych zabiegów hodowlanych na przewidzianej do tych zabiegów powierzchni. W uzasadnionych przypadkach, wynikających z potrzeb hodowli i użytkowania lasu oraz innych aspektów przyrodniczych, możliwe jest zwiększenie wskaźników intensywności użytkowania przedrębny ("Wytyczne do sporządzenia projektów uproszczonych planów urządzenia lasu", rozdział 3.1.6.2 "Zasady ustalania orientacyjnej miąższości możliwej do pozyskania w użytkowaniu przedrębny") wykazanego w niniejszym opracowaniu do wielkości nieprzekraczającej 20% miąższości drzewostanu (pododdziału) wskazanej w uproszczonym planie urządzenia lasu.

Miąższość drzewostanów projektowanych do użytkowania przedrębny	Spodziewany przyrost bieżący	Miąższość planowana do pozyskania	(3:1)/100	(3:2)/100
m3 grubizny brutto			%	
1	2	3	4	5
31533	10137,40	6300	19,98	62,15

Proponowane terminy wykonania nawrotów cięć i odnowień powinny być traktowane ramowo. Określone nawroty oraz ich intensywność zaleca się planować i wykonywać pod nadzorem właściwych jednostek i organów. Przedstawione terminy nie dotyczą zabiegów pielęgnacyjnych po wykonaniu rębni, które zaleca się wykonywać: PIEL w ciągu dwóch lat od odnowienia, a CW w ciągu pięciu lat od odnowienia.

PILNOŚĆ WSKAZAŃ GOSPODARCZYCH

Czyszczenia wczesne (CW), Czyszczenia późne (CP, CP-P) oraz Trzebieże wczesne (TW) i Trzebieże późne (TP) należy wykonać: do końca 2032 r.

Pozostałe wskazania gospodarcze należy wykonać do końca 2032 r.

HODOWLA LASU

Stwierdza się konieczność następujących zabiegów hodowlanych:

Zestawienie zabiegów hodowli lasu

22/05/072/0008 - Sulęczyńno

Rodzaj zabiegu	Oddział	Pododdział
1	2	3
ODN-ZRB	1	s
ODN-ZRB	8	k
ODN-ZRB	8	y
ODN-ZRB	11	j
ODN-ZRB	11	p
ODN-ZRB	12	d
ODN-ZRB	12	i
ODN-ZRB	12	j
ODN-ZRB	12	l
ODN-ZRB	17	b
ODN-ZRB	19	b
ODN-ZRB	19	d
ODN-HAL	2	f
ODN-HAL	2	j
ODN-HAL	2	l
ODN-HAL	3	m
ODN-HAL	3	r
ODN-HAL	3	s
ODN-HAL	3	w
ODN-HAL	3	y
ODN-HAL	3	ax
ODN-HAL	3	bx
ODN-HAL	5	d
ODN-HAL	7	ax
ODN-HAL	7	cx
ODN-HAL	7	dx
ODN-HAL	8	l
ODN-HAL	8	n
ODN-HAL	9	a
ODN-HAL	9	j
ODN-HAL	10	a
ODN-HAL	10	f
ODN-HAL	10	g
ODN-HAL	10	h
ODN-HAL	14	f
ODN-HAL	17	f
ODN-HAL	18	o
ODN-HAL	19	a
ODN-HAL	19	j

Zestawienie zabiegów hodowli lasu

22/05/072/0008 - Sulęcyno

Rodzaj zabiegu	Oddział	Pododdział
1	2	3
ODN-HAL	20	g
ODN-HAL	20	o
ODN-HAL	22	a
ODN-HAL	22	f
ODN-HAL	22	g
ODN-HAL	22	j
ODN-HAL	22	k
ODN-Zł.OŻ	1	k
POPR	12	o
POPR	13	a
PIEL	1	d
PIEL	1	s
PIEL	2	f
PIEL	2	j
PIEL	2	l
PIEL	3	f
PIEL	3	m
PIEL	3	r
PIEL	3	s
PIEL	3	w
PIEL	3	y
PIEL	3	ax
PIEL	3	bx
PIEL	5	d
PIEL	6	d
PIEL	7	ax
PIEL	7	cx
PIEL	7	dx
PIEL	8	k
PIEL	8	l
PIEL	8	n
PIEL	8	y
PIEL	9	a
PIEL	9	j
PIEL	10	a
PIEL	10	c
PIEL	10	f
PIEL	10	g
PIEL	10	h
PIEL	11	j
PIEL	11	p

Zestawienie zabiegów hodowli lasu

22/05/072/0008 - Sulęcyno

Rodzaj zabiegu	Oddział	Pododdział
1	2	3
PIEL	12	d
PIEL	12	i
PIEL	12	j
PIEL	12	l
PIEL	12	o
PIEL	13	a
PIEL	14	b
PIEL	14	f
PIEL	14	k
PIEL	17	b
PIEL	17	f
PIEL	17	l
PIEL	18	h
PIEL	18	o
PIEL	19	a
PIEL	19	b
PIEL	19	d
PIEL	19	j
PIEL	20	a
PIEL	20	f
PIEL	20	g
PIEL	20	m
PIEL	20	o
PIEL	20	x
PIEL	22	a
PIEL	22	b
PIEL	22	f
PIEL	22	g
PIEL	22	j
PIEL	22	k
CW	1	d
CW	1	s
CW	2	f
CW	2	g
CW	2	j
CW	2	l
CW	3	f
CW	3	m
CW	3	o
CW	3	r
CW	3	s

Zestawienie zabiegów hodowli lasu

22/05/072/0008 - Sulęcyno

Rodzaj zabiegu	Oddział	Pododdział
1	2	3
CW	3	w
CW	3	y
CW	3	ax
CW	3	bx
CW	5	d
CW	6	d
CW	7	ax
CW	7	cx
CW	7	dx
CW	8	k
CW	8	l
CW	8	n
CW	8	y
CW	9	a
CW	9	j
CW	9	gx
CW	10	a
CW	10	c
CW	10	f
CW	10	g
CW	10	h
CW	11	j
CW	11	n
CW	11	p
CW	12	d
CW	12	i
CW	12	j
CW	12	l
CW	12	o
CW	13	a
CW	14	b
CW	14	f
CW	14	k
CW	17	b
CW	17	d
CW	17	f
CW	17	k
CW	17	l
CW	18	h
CW	18	o
CW	19	a

Zestawienie zabiegów hodowli lasu

22/05/072/0008 - Sulęcyno

Rodzaj zabiegu	Oddział	Pododdział
1	2	3
CW	19	b
CW	19	d
CW	19	i
CW	19	j
CW	20	a
CW	20	f
CW	20	g
CW	20	m
CW	20	o
CW	20	x
CW	22	a
CW	22	b
CW	22	f
CW	22	g
CW	22	j
CW	22	k
CW	22	m
CP	12	a
CP	14	i
CP	14	j
CP	22	d
AGROT	1	k
AGROT	1	s
AGROT	2	f
AGROT	2	j
AGROT	2	l
AGROT	3	m
AGROT	3	r
AGROT	3	s
AGROT	3	w
AGROT	3	y
AGROT	3	ax
AGROT	3	bx
AGROT	5	d
AGROT	7	ax
AGROT	7	cx
AGROT	7	dx
AGROT	8	k
AGROT	8	l
AGROT	8	n
AGROT	8	y

Zestawienie zabiegów hodowli lasu

22/05/072/0008 - Sulęczyno

Rodzaj zabiegu	Oddział	Pododdział
1	2	3
AGROT	9	a
AGROT	9	j
AGROT	10	a
AGROT	10	f
AGROT	10	g
AGROT	10	h
AGROT	11	j
AGROT	11	p
AGROT	12	d
AGROT	12	i
AGROT	12	j
AGROT	12	l
AGROT	14	f
AGROT	17	b
AGROT	17	f
AGROT	18	o
AGROT	19	a
AGROT	19	b
AGROT	19	d
AGROT	19	j
AGROT	20	g
AGROT	20	o
AGROT	22	a
AGROT	22	f
AGROT	22	g
AGROT	22	j
AGROT	22	k

HODOWLA LASU

Poniżej przedstawiono ramowy skład odnowień i zalesień dla poszczególnych typów siedliskowych lasów.

Typ siedliskowy lasu	Typ drzewostanu	Ramowy skład gatunkowy odnowień
BŚW	SO	So 80-90%, Brz i in. 10-20%
BMŚW	DB SO	So 70%, Bk 10%, Db i in. 20%
LMŚW	DB SO	So 40%, Db 30%, Bk 20%, Md i in. 10%
LMW	SO DB	Db 50%, So 30%, Św i in. 20%

Materiał używany do zalesień i odnowień musi spełniać wymogi Ustawy z dnia 7 czerwca 2001 roku o leśnym materiale rozmnożeniowym (Dz. U. 2019 poz. 1097).

Przyjęte typy drzewostanów należy traktować ramowo, dynamicznie mogą one być zmieniane na podstawie stwierdzonych na gruncie warunków mikrosiedliskowych oraz rzeczywistego składu gatunkowego, przy zachowaniu gatunku panującego.

W użytkowaniu rębnym zaleca się pozostawienie istniejących podrostów o dobrej jakości hodowlanej, zgodnych z siedliskiem.

Podczas prac z zakresu pozyskania drewna należy zwracać uwagę na ochronę naturalnego odnowienia.

Ze względu na masowe występowanie zespołu chorobowego zamierania jesionu, można zastępować ten gatunek w składach gatunkowych upraw innym gatunkiem, o podobnych wymaganiach siedliskowych, np. wiązem, dębem czy olszą.

OCHRONA LASU

W celu zapewnienia powszechnej ochrony lasów właściciele lasów są obowiązani do kształtowania równowagi w ekosystemach leśnych, podnoszenia naturalnej odporności drzewostanów, a w szczególności do:

- 1) wykonywania zabiegów profilaktycznych i ochronnych zapobiegających powstawaniu i rozprzestrzenianiu się pożarów;
- 2) zapobiegania, wykrywania i zwalczania nadmiernie pojawiających i rozprzestrzeniających się organizmów szkodliwych;
- 3) ochrony gleby i wód leśnych.

Lasy ochronne zajmują powierzchnię 0,0000 ha. Lasy wielofunkcyjne zajmują powierzchnię 268,2003 ha.

W lasach zabrania się:

- 1) zanieczyszczania gleby i wód,
- 2) zaśmiecania,
- 3) rozkopywania gruntu,
- 4) niszczenia grzybów oraz grzybni,
- 5) niszczenia lub uszkodzenia drzew, krzewów lub innych roślin,
- 6) niszczenia urządzeń i obiektów gospodarczych, turystycznych i technicznych oraz znaków i tablic,
- 7) zbierania płodów runa leśnego w oznakowanych miejscach zabronionych,
- 8) rozgarniania i zbierania ściółki,
- 9) wypasu zwierząt gospodarskich,
- 10) biwakowania poza miejscami wyznaczonymi przez właściciela lasu lub nadleśniczego,
- 11) wybierania jaj i piskląt, niszczenia lęgówisk i gniazd ptasich, a także niszczenia lęgówisk, nor i mrowisk,
- 12) płoszenia, ścigania, chwytania i zabijania dziko żyjących zwierząt,
- 13) puszczania psów luzem,
- 14) hałasowania oraz używania sygnałów dźwiękowych, z wyjątkiem przypadków wymagających wszczęcia alarmu.

Przepisy pkt 3 i 5 nie dotyczą czynności związanych z gospodarką leśną, a pkt 12-14 nie dotyczą polowań.

Stan sanitarny

Stan sanitarny lasów jest zadowalający. Sporadycznie występujący posusz jest usuwany na bieżąco. Masa użytków przygodnych nie wlicza się jako masa do pozyskania w ramach wskazań gospodarczych określonych dla pododdziałów. W zakresie przestrzegania art. 30 Ustawy z dnia 28 września 1991 r. o lasach uchybień nie stwierdzono.

Ochrona przyrody

Właściciele lasów mają obowiązek przestrzegać przepisów Ustawy z dnia 28 września 1991 r. o lasach (Dz. U. 2023 poz. 1356 ze zm.) oraz Ustawy z dnia 16 kwietnia 2004 r. o ochronie przyrody (Dz. U. 2023 poz. 1336 ze zm.) wraz z aktami wykonawczymi. Planowane trzebieże i rębnie powinny się wykonywać poza okresem lęgowym ptaków trwającym od 1 marca do połowy października. Zgodnie z art. 52 ustawy o ochronie przyrody z dn. 16 kwietnia 2004 r., w stosunku do gatunków zwierząt objętych ochroną gatunkową mogą być wprowadzone (...) odstępstwa od zakazów, dotyczące: usuwania gniazd od 16 października do końca lutego, gniazd z budek dla ptaków i ssaków, gniazd ptasich z obiektów budowlanych lub terenów zieleni, jeżeli wymagają tego względy bezpieczeństwa lub sanitarne. Należy dążyć do pozostawienia martwego drewna, wydzielającego się naturalnie oraz drzew nietypowych, ze względu na ochronę miejsc lęgowych ptaków, a także zapewnienie miejsc bytowania nietoperzy oraz płazów i gadów. Ze względu na wymagania dobrej praktyki leśnej należy pozostawiać drzewa dziuplaste (martwe i żywe), z wyjątkiem drzew stanowiących zagrożenie dla bezpieczeństwa, zdrowia i życia ludzi, a także przy wykonaniu każdej formy rębni (przy powierzchni zrębu większej niż 1 ha) zaleca się projektowanie kęp ekologicznych w formie biogrup, stanowiących 5% powierzchni manipulacyjnej. W okolicach źródlisk, jezior, rzek naturalnych zaleca się zachowanie stref ekotonu bez cięć zupełnych o szerokości 25 m, a w odległości 10 m od linii brzegowej zaleca się pozostawienie powierzchni bez zabiegu i uprzątania. W ramach zrównow. gosp. leśnej przebudowa drzewostanów oraz racjonalne gospodarowanie w lasach powinny uwzględniać odnowienia gatunkami rodzimymi i zgodnymi z siedliskiem. W celu należytego zachowania występujących na terenach leśnych chronionych gatunków zaleca się stosowanie dobrej praktyki w zakresie gospodarki leśnej zgodnie z Rozporządzeniem Ministra Klimatu i Środowiska z dnia 27 marca 2023 roku w sprawie wymagań dobrej praktyki w zakresie gospodarki leśnej (Dz. U. 2023 poz. 672) przejawiającej się m. in. przez: ~przed przystąpieniem do prac leśnych przeprowadzenie oględzin w celu sprawdzenia występowania gatunków chronionych (uwzględnić należy gniazda, nory, dziuple, legowiska, tokowiska, itp) oraz oznaczenie stanowisk.

Spośród form ochrony przyrody uregulowanych Ustawą o Ochronie Przyrody, na terenach objętych dokumentacją urzędową występują:

Zestawienie walorów przyrodniczych obrębu ewidencyjnego Sulęcyno

Rodzaj obiektu	Liczba	Powierzchnia całkowita	Powierzchnia w zasięgu zarządanego obiektu	W tym			
				Lasy		Grunty nieleśne	
				ha	%	ha	%
1	2	3	4	5	6	7	8
Otulina rezerwatu przyrody	1	38,0300	1,4732	1,4732	100		
Obszary chronionego krajobrazu	1	14736,0000	258,6817	258,6817	100		
Obszary Natura 2000 - SOO	2	7037,0600	17,9250	17,9250	100		

~ Gowidliński Obszar Chronionego Krajobrazu

Gospodarka leśna w wydzieleniach położonych w Obszarze powinna uwzględniać zachowanie trwałości i ciągłości kompleksów leśnych i korytarzy ekologicznych oraz zachowanie różnorodności i mozaikowatości siedlisk leśnych i towarzyszących. Planowane zabiegi powinny uwzględniać zachowanie bioróżnorodności, zgodności siedliska oraz wspieranie odnowień naturalnych i właściwego zachowania drzew nietypowych.

~ specjalny obszar ochrony siedlisk Mechowiska Sulęczyńskie PLH220017

Gospodarka leśna w wydzieleniach położonych na obszarze Natura 2000 PLH220037 powinna uwzględniać działania związane z ochroną leśnych siedlisk przyrodniczych zawarte w planie zadań ochronnych ustanowionym Zarządzeniem Regionalnego Dyrektora Ochrony Środowiska w Gdańsku z dnia 28 kwietnia 2014r. w sprawie ustanowienia planu zadań ochronnych dla obszaru Natura 2000 Mechowiska Sulęczyńskie PLH220017 [Dziennik Urzędowy Województwa Pomorskiego z 2014r. Poz. 1844] oraz Zarządzenie Regionalnego Dyrektora Ochrony Środowiska w Gdańsku z dnia 23 grudnia 2016 r. zmieniające zarządzenie w sprawie ustanowienia planu zadań ochronnych dla obszaru Natura 2000 Mechowiska Sulęczyńskie PLH220017 [Dziennik Urzędowy Województwa Pomorskiego z 2017r. Poz. 21]

~ specjalny obszar ochrony siedlisk Dolina Słupi PLH220052

Gospodarka leśna w wydzieleniach położonych na obszarze Natura 2000 Dolina Słupi PLH220052 powinna uwzględniać działania związane z ochroną leśnych siedlisk przyrodniczych odnoszące się do zachowania w niepogorszonym stanie siedlisk leśnych oraz przywracania stanu naturalnego przekształconym siedliskom. W obszarach siedlisk należy pozostawiać martwe drzewa o długości pnia >3m i grubości >50 cm (o ile takie drzewa występują w drzewostanie) w ilości minimum 3 sztuk/ha. W przypadku braku w drzewostanie drzew o ww. długości pnia i grubości, należy pozostawiać martwe drzewa o możliwie największej długości i średnicy pnia na powierzchniach siedliska w ilości minimum 5 sztuk/ha, dodatkowo ogólna ilość martwego drewna powinna wynosić minimum 10-20 m³/ha, o ile pozwalają na to naturalne procesy wydzielania się posuszu. Jeżeli w wydzieleniu występuje siedlisko 91E0, należy wykluczyć użytkowanie rębne i zrywkę we fragmentach drzewostanu obejmujących źródłiska (powierzchniowe wysięki wód podziemnych i powiązane z nimi ekosystemy) oraz drzewostan w promieniu odpowiadającym jednej wysokości drzewostanu od nich.

~ otulina rezerwatu "Mechowiska Sulęczyńskie"

Gospodarka leśna w granicach powinna uwzględniać działania ochronne zgodnie z zarządzeniem Regionalnego Dyrektora Ochrony Środowiska w Gdańsku z dnia 15 września 2017 r. w sprawie ustanowienia planu ochrony dla rezerwatu przyrody „Mechowiska Sulęczyńskie” (Dz. Urz. z 2017 r. poz. 3430). Celem ochrony w rezerwacie jest zachowanie ekosystemu torfowiska alkalicznego z unikatową florą mchów i roślin naczyniowych.

Ochrona przeciwpożarowa

W zakresie ochrony przeciwpożarowej, obowiązki właścicieli lasów określa Rozporządzenie Ministra Spraw Wewnętrznych i Administracji z dnia 7 czerwca 2010 r. w sprawie ochrony przeciwpożarowej budynków, innych obiektów budowlanych i terenów (Dz.U. 2023 poz. 822 ze zm.) w rozdz. 9 - zabezpieczenie przeciwpożarowe lasów, oraz Rozporządzenie Ministra Środowiska z dnia 22 marca 2006 r. w sprawie szczegółowych zasad zabezpieczenia przeciwpożarowego lasów (Dz.U. 2022 poz. 1065).

Lasy położone na terenie gminy należą do II kategorii zagrożenia pożarowego, w związku z tym zabrania się:

- a) w odległości mniejszej niż 30 m od skraju drogi publicznej pozostawiania gałęzi, chrustu, nieokrzyszanych ściętych drzew i odpadów poeksploatacyjnych.
- b) w lasach, na terenach śródleśnych oraz w odległości mniejszej niż 100 m od granicy lasów wykonywania czynności mogących wywołać niebezpieczeństwo pożarów, a w szczególności: rozniecania ognia poza miejscami wyznaczonymi do tego celu przez właściciela, wypalania wierzchniej warstwy gleby i pozostałości roślinnych, palenia tytoniu z wyjątkiem miejsc na drogach utwardzonych.

Właściciele lasów mają obowiązek utrzymywania w należyтым stanie dróg dojazdowych do stanowisk czerpania wody. Na terenie gminy głównymi punktami czerpania wody do celów gaśniczych są hydranty wiejskie.

W celu utrzymania na dobrym poziomie ochrony p. poż należy:

- a) utrzymać w stanie sprawności sprzęt przeciwpożarowy należący do OSP na terenie gminy,
- b) utrzymać w stanie gotowości do akcji gaśniczej stanowisko czerpania wody i środki transportu,
- c) w okresach dużego zagrożenia wprowadzać dyżury p.poż właścicieli w Urzędzie Gminy lub innym udostępnionym do tego celu budynku użyteczności publicznej (jeśli zostaną uznane za konieczne)
- d) dbać o stan dróg leśnych celem umożliwienia dotarcia do ewentualnych ognisk pożarów w jak najkrótszym czasie,
- e) poprawić stan dróg dojazdowych do kompleksów leśnych,
- f) w okresie wzmożonej palności lasu prowadzić obserwację terenów leśnych,
- g) utrzymywać współpracę z Nadleśnictwem w zakresie ochrony p. poż i odpowiedniej KPPSP,
- h) w rejonach o dużym natężeniu ruchu należy umieścić stosowne tablice informacyjne.

Zestawienie powierzchni i miąższości gatunków panujących w klasach i podklasach wieku według głównych funkcji lasu

Objekt (obr. ew.): 22/05/072/0008 - Sulęczyño

Gatunek	Pow. leśna niezal.	Przeł.	Powierzchnia leśna zajęta												KDO	Bud. przer.	R-m	Ogółem
			I		II		III		IV		V		VI i st.	KO				
			a	b	a	b	a	b	a	b	a	b						
Las gospodarcze																		
SO	49,8893	59	6,8452	0,8627	13,1234	8,1403	16,0443	18,0443	51,3571	38,8153	10,3688	0,2514	9,1722	154,7787	204,6680	154,7787	204,6680	
MD	389		7,4765	0,1327	2,4264	1,251	3,262	10,497	2,1006	22,90	24	857	27776	28147	27776	28147		
ŚW		33			2,25			423	0,1100					681	12,1362	12,1362		
BK			2,2372	0,0746	0,4157	0,2491	0,9838	0,8194	0,1855	0,7797	142			272	2,4113	2,4113		
DB		14	0,6572	8,1800	0,9975	4,2440	0,9170	0,7977	3,0925	2,2312				534	21,1171	21,1171		
GB		5		1,5256			0,8634	180	70	488				1592	1592	1592		
BRZ		17	4,6096		0,3359	3,3284	1,0043	2,0900	0,1487				0,2478	11,9283	11,9283	11,9283		
OL					26	403	0,3700	176	301	23			16	963	963	963		
LP							89							0,3700	0,3700	0,3700		
RAZEM:	49,8893	389	21,8257	10,5756	19,0101	16,5519	17,9815	55,4890	42,8724	13,7935	2,2312	1,0311	9,4200	210,9456	260,8549	210,9456	260,8549	
Grunty związane z gospodarką leśną:																		
Inne grunty:																		
OGÓLEM:	49,8893	389	21,8257	10,5756	19,0101	16,5519	17,9815	55,4890	42,8724	13,7935	2,2312	1,0311	9,4200	210,9456	260,8549	210,9456	260,8549	
		128	1	85	1792	2104	3570	11282	8820	2818	415	166	873	32054	32423	32054	32423	
															1,3486		1,3486	
															0,2749		0,2749	

ZESTAWIENIE POWIERZCHNI I MIAŻSZOŚCI GATUNKÓW PANUJĄCYCH W TYPACH SIEDLISKOWYCH LASU WG. KLAS I PODKLAS WIEKU

Obiekt (obr. ew.): 22/05/072/0008 - Sulęczyño

Typ siedliskowy lasu	Gatunek	Pow. łąsna niezal.	Przeasl.	Powierzchnia łąsna zalesiona												Ogółem			
				I		II		III		IV		V		Vi st.	KDO		Bud. przer.	R-m	
				a	b	a	b	a	b	a	b	a	b						
BSW	SO				0,3475			0,1800									0,5075	70	70
	RAZEM:				0,3475			0,1800									0,5075	70	70
BMŚW	SO	32,0767	4,6352	0,6627	11,9833	7,0549	13,6173	49,0036	38,5420	5,9237		0,2514	6,7896				138,4637	170,5404	170,5404
	MD	145	56	18	1179	1170	2781	10077	8146	1243	24	645					25339	25484	25484
	ŚW		33		24264		0,4910										10,3939	10,3939	10,3939
	BK				1,7112	0,5901											367	367	367
	DB				126	120											2,3013	2,3013	2,3013
	BRZ				0,9768	0,0746					0,1855						246	246	246
					2						37						1,2369	1,2369	1,2369
				7		0,1698	0,9872	0,9170	0,1769								3,2574	3,2574	3,2574
						88	85	160	28								368	368	368
					2,3717		2,0727	0,6700						0,2478			5,8617	5,8617	5,8617
				1	26	266	137						16			446	446	446	
	RAZEM:	32,0767	16,8300	0,7373	17,4643	10,7149	13,6173	51,0616	38,5420	6,2851	0,2514	7,0374				181,5149	193,5916	193,5916	
		145	96	1	20	1644	1641	2781	10483	8146	1308	24	661			26905	26950	26950	

ZESTAWIENIE POWIERZCHNI I MIAŻSZOŚCI GATUNKÓW PANUJĄCYCH W TYPACH SIEDLISKOWYCH LASU WG. KLAS I PODKLAS WIEKU

Obiekt (obr. ew.): 22/05/072/0008 - Sulęczyño

Typ siedliskowy lasu	Gatunek	Pow. leśna niezal.	Prześl.	Powierzchnia leśna zajęta												KDO	Bud. przer.	R-m	Ogółem
				I		II		III		IV		V		Vi st.	KO				
				a	b	a	b	a	b	a	b	a	b						
LMŚW	SO	17,8128		2,2100		0,7926	1,0854	2,2870	2,3835	0,2733	4,4431			2,3828			15,8075	33,6201	
		224	3			103	81	448	420	55	1047			212			2369	2593	
	MD			0,1327					1,6098								1,7423	1,7423	
										314							314	314	
	ŚW								0,1100								0,1100	0,1100	
									28								28	28	
	BK			1,2604		0,4157	0,2491	0,8838		0,8194						0,7787	4,5081	4,5081	
						8	18	135		192						142	495	495	
	DB			0,4874	8,1800		3,2468				0,7977	2,9166	2,2312				17,8697	17,8697	
				7	65		227			70	440	415					1224	1224	
	GB				1,5256			0,5834										2,1090	2,1090
				5				84									89	89	
	BRZ			2,2378			1,2657			0,3343	2,0900	0,1487					6,0666	6,0666	
			17			137			39	301	23					517	517		
LP										0,3500						0,3500	0,3500		
										56						56	56		
RAZEM:		17,8128		6,1957	9,8383	1,2083	6,8370	3,8342	4,4074	4,3304	7,6984	2,2312	0,7797	2,3828		48,5532	66,3658		
		224	32	65	111	483	667	674	789	674	1510	415	142	212		6090	5314		
LMW	OL						0,3700									0,3700	0,3700		
							89									89	89		
RAZEM:							0,3700									0,3700	0,3700		
							89									89	89		

ZESTAWIENIE POWIERZCHNI I MIĄŻSZOŚCI GATUNKÓW PANUJĄCYCH W TYPACH SIEDLISKOWYCH LASU WG. KLAS I PODKLAS WIEKU

Objekt (obr. ew.): 22/05/072/0008 - Sulęczyño

Typ siedliskowy lasu	Gatunek	Pow. łaśna niezal.	Powierzchnia łaśna zalesiona												KDO	KO	Vi st.	V		R-m	Ogółem
			Prześt.		I		II		III		IV		Powierzchnia w ha / miąższowość w m ³								
			a	b	a	b	a	b	a	b	a	b	a	b							
Ogółem	SO	49,8893 369	6,8452 59	0,6827 18	13,1234 1319	8,1403 1251	16,0443 3282	51,3571 10497	38,8153 8201	10,3668 2290	0,2514 24	9,1723 857	154,7787 2778	204,6880 28147				154,7787 2778	204,6880 28147		
	MID		7,4765 33	0,1327 225	2,4284 225		2,1065 423						12,1362 681	12,1362 681				12,1362 681	12,1362 681		
	ŚW				1,7112 126	0,5801 120		0,1100 26					2,4113 272	2,4113 272				2,4113 272	2,4113 272		
	BK		2,2372	0,0746	0,4157	0,2481	0,8838	0,8164	0,1855	0,7787			5,7450	5,7450				5,7450	5,7450		
	DB		0,6572	8,1800	0,9875	4,2440	135	192	37	142			534	534				534	534		
	BRZ		14	65	88	312	180	70	468	415			21,1171	21,1171				21,1171	21,1171		
	GB		17	1	26	403	176	301	23			0,2478	0,2478	11,9283	11,9283		0,2478	11,9283			
	LP		5	1,5256		0,5634	84					18	18	963	963		18	963			
	OL							0,3500					2,1090	2,1090				2,1090			
	RAZEM:							56					89	89				89			
								0,3700					0,3700	0,3700				0,3700			
								89					89	89				89			
			21,8257	29,5857		16,5519	55,4890	42,8724	13,7935	2,2312	1,0311	9,4200	210,9456	280,8349				210,9456			
			128	1	1877	2104	3570	11282	2818	415	166	873	32054	32054				32054			
			21,8257	10,5756	19,0101	16,5519	17,9815	65,4890	42,8724	13,7935	2,2312	1,0311	210,9456	280,8349				210,9456			
			128	1	1792	2104	3570	11282	2818	415	166	873	32054	32054				32054			
	OGÓŁEM:																				
Grunty związane z gospodarką łaśną:																					
Inne grunty:																					
			21,8257	10,5756	19,0101	16,5519	17,9815	65,4890	42,8724	13,7935	2,2312	1,0311	210,9456	280,8349				210,9456			
			128	1	1792	2104	3570	11282	2818	415	166	873	32054	32054				32054			

Opis taksacyjny lasów i gruntów przeznaczonych do zalesienia

22/05/072/0008 - Sułęczyno

Oddział i poddział	Powierzchnia [ha]				Opis stadiów, drzewostanu i pow. nadleśnia				Elementy taksacyjne						Wskaznia gospodarcze									
	Lasna zales. niezales.	3	4	5	TSL Rodzaj pow. pokrywa	Wiek doj. rebow. GTD	OCHK N2000	6	7	Wzrost	Gatunek	Wiek	Zdrzewienie	Zwarcie	Partycja [cm]	Wys. [m]	Bontacja	Grubizna [m3]		Planowanie		Wykonanie	Uwagi	
																		zales.	niezales.	cała pow.	1 ha			Rodzaj zalesienia
1	0,50				BMSW														0	0	0,60		21	22
01-a					INNE WYL. MSZ. cota														0	0				
01-b	0,47				BMSW 80 D-STAN ZAD DB-SO					5 SO 59 3 SW 64 2 SO 64 MUS BRZ 59 BRZ.		0,6 PRZ		21 24 28	19 20 19	II		86 66 37	40 40 17	TP	0,47	19		
01-c	0,61				BMSW 80 D-STAN ZAD DB-SO					6 SO 57 4 MD 57 MUS BRZ 57 MUS SW 32		0,7 PRZ		26 28	22 23	I		136 90	84 56	TP	0,61	28		
01-d	0,41				BMSW 80 D-STAN ZAD DB-SO					8 SO 2 DB 14 MUS SW 14 MUS BRZ 14 SO 57 MD 57 BRZ.		0,8 UM		1 2	II			228	139	CW PIEL	0,41 0,41			
01-f	0,90				BMSW 80 D-STAN ZAD DB-SO					4 BRZ 2 SW 2 MD 2 SO JAL.		0,6 PRZ		12 12 16 14	14 14 14	III		35 21 22 24	32 19 20 21	TV	0,90	18		
01-g	0,66				BMSW 80 D-STAN ZAD DB-SO					10 SO 20 PJD SW 29 PJD MD 29 PJD BRZ 29		0,8 PIEL		7	6	II		102 27	92 18	TV	0,66	4		
01-h	1,67				BMSW 80 D-STAN ZAD DB-SO					4 MD 2 SO 2 MD 1 SW 1 BRZ.		0,7 PIEL		14 10 14 7	13 13 9 11	II		27 40 20 21 4 8	16 67 33 35 7 13	TV	1,67	4		
																		83	166					

Opis taksacyjny lasów i gruntów przeznaczonych do zalesienia

22/05/072/0008 - Sulęczyño

Odcinek i poddział	Powierzchnia [ha]			Opis siedliska, drzewostanu i pow. nadbitaj				Elementy taksacyjne							Wskazania gospodarcze				Uwagi		
	Leśna zales.	Grupy do zales.	TSL	Wiek doj. typowej	Wiek doj. typowej	OCHK	Wiek	Zakreślenie	Zwarcie	Planf. (cm)	Wys. (m)	Bonitacja	Grubizna [m]		Planowanie		Wykonanie				
													1 ha	cała pow.	Rodzaj zadania	Pow. [ha]		Do pozycat. [m]			
1	2	3	4	5	6	7	8	9	10	11	12	13	14	15	16	17	18	19	20	21	22
01-j	0,69			BMSW D-STAN ZAD	60 DB-SO		DRZEWE	4 MD 2 MD 2 SO 1 BRZ 1 ŚW	29 24 24 24 24	0,7 0,7 0,7 0,7 0,7	PEL	14 13 13 11 9	14 13 11 11 9	15 14 14 14 14	17	28	TW	19	20	13	
01-j	2,18			BMSW D-STAN ZAD	60 DB-SO	Gowdliniak OCHK	RAZEM:	6 SO 3 ŚW 2 BRZ	64 64 64	0,7 0,7 0,7	UM	26 21 22	18 19 17	18 17 17	107 99 30	231 214 65	TP	2,16	102		
01-k	1,59			BMSW D-STAN ZIEL	60 DB-SO	Gowdliniak OCHK	RAZEM:	4 BRZ 3 BK 3 ŚW BK BRZ RRU	69 69 54 54 54	0,5 0,5 0,3 0,3	LUZ	22 23 19 20	18 20 20 20	56 42 26	89 87 41	MD AGROT OON-ZLOZ	1,59 1,59 1,59	49			
01-l	2,95			BMSW D-STAN ZAD	60 DB-SO	Gowdliniak OCHK	RAZEM:	4 SO 3 SO 2 ŚW 1 BRZ	64 74 64 69	0,8 0,8 0,8 0,3	PRZ	26 30 24 27	19 18 20 18	19 18 18	73 48 57 13	215 142 168 38	TP	2,95	113		
01-m	0,52			BMSW D-STAN ZAD	60 DB-SO	Gowdliniak OCHK	RAZEM:	7 SO 3 BRZ PJD ŚW	25 25 24	0,8 0,8	PEL	9 9	10 12	11 11	66 26	34 15	TW	0,52	10		
01-n	0,76			BMSW D-STAN ZAD	60 DB-SO	Gowdliniak OCHK	RAZEM:	6 SO 2 BRZ	44 44	0,7 0,7	UM	17 13	17 15	17 15	95 23	49 17	TP	0,76	27		
01-o	1,05			BMSW D-STAN ZAD	60 DB-SO	Gowdliniak OCHK	RAZEM:	7 SO 3 SO PJD BRZ	64 54 54	0,7 0,7	UM	25 22	19 19	19 19	148 69	158 73	TP	1,05	46		
01-p	1,16			BMSW D-STAN ZAD	60 DB-SO	Gowdliniak OCHK	RAZEM:	7 SO 3 SO PJD BRZ	64 54 54	0,7 0,7	UM	25 22	19 19	19 19	218 149	231 173	TP	1,16	46	51	
01-r	1,23			BMSW D-STAN ZAD	60 DB-SO	Gowdliniak OCHK	RAZEM:	6 SO 4 SO MIS BRZ	52 47 44	0,8 0,8	UM	19 18	16 18	16 18	218 153 93	253 188 114	TP	1,23	51	60	
							RAZEM:							246	302					60	

Opis taksacyjny lasów i gruntów przeznaczonych do zalesienia

22/05/072/0008 - Sulęczyño

Odział / poddział	Powierzchnia [ha]				Opis siedliska, drzewostanu i pow. niżej				Elementy taksacyjne							Wskazania gospodarcze			Uwagi						
	Lasna zales.	Grupy do zales.	TSL	Wiek doj. rębnej	Wiek doj. rębnej	GTD	Rodzaj pow. pokrywa	D-stary ochr.	OCHK	Warstwa	Gatunek	Wiek	Zdrzewienie	Zwarcie	Pierśnica [cm]	Wys. [m]	Bonitacja	Grubizna [m3]		Planowanie		Wykonanie			
																		1 ha		cała pow.	Rodzaj zadania		Pow. [ha]	Do pozost. [m3]	
1	2	3	4	5	6	7													16	17	18	19	20	21	22
02-g	0,21			BMSW D-STAN ZAD	100 DB-SO	Gowdźliski OCHK				DRZEW	8 BK 2 BRZ MUS OL MUS OS	8 8 8 8	0,6 PRZ		13	14	15	1	16	17	18	19	20		
02-h	2,07			LMSW D-STAN ZIEL	80 DB-SO	Gowdźliski OCHK				DRZEW	6 SO 2 OS 2 BRZ MUS BK MUS LP MUS DB LSZ	49 44 44 49 49 49	0,7 UM		23	20	21	20	127	263	TP	2,07	83		
02-i	1,35			LMSW D-STAN ZAD	80 DB-SO	Gowdźliski OCHK				DRZEW	3 MD 2 SO 2 BRZ 2 DB 1 BK MUS ŚW MUS ŚW MUS BRZ MUS OS	52 52 52 52 52 37 37	0,7 PRZ		21	20	21	20	200	414	TP	1,35	53		
02-j	1,82			BMSW HAL D-STAN ZAD	100 DB-SO	Gowdźliski OCHK				PODSZ	BK BRZ DB KRU		0,3						194	263	AGROT ODN-HAL PIEL CIW	1,82 1,82 1,82	53		
02-k	0,78			LMSW D-STAN ZIEL	100 DB-SO	Gowdźliski OCHK				DRZEW	4 BK 3 BK 3 DB BK	94 79 69	0,7 UM		30	19	IV	72	56	72	56	TP	0,78	28	
02-l	1,14			LMSW HAL D-STAN ZAD	60 DB-SO	Gowdźliski OCHK				PODSZ	BRZ DB KRU BK DB		0,4						182	142	AGROT ODN-HAL PIEL CIW	1,14 1,14 1,14	28		
02-m	0,13			BMSW D-STAN ZAD	80 DB-SO	Gowdźliski OCHK				DRZEW	6 SO 4 BRZ PJD OS PJD ŚW LSZ	49 49 49 44	0,7 UM		21	19	I	127	17	127	17	TP	0,13	5	
																				192	25			5	

Opis taksacyjny lasów i gruntów przeznaczonych do zalesienia

22/05/072/0008 - Sulęczyño

Odział i poddział	Powierzchnia [ha]			Opis siedliska, drzewostanu i pow. nielęgaj				Elementy taksacyjne							Wskazania gospodarcze				Uwagi			
	Lasna zales.	Gminy do zales. nitazales.	4	TSL	Rodzaj pow. Polnywe	Wiek doj. rębnej GTD	Wiek doj. rębnej D-stary ochr.	OCHK N2000 celulina R	Wzrost	Gatunek	Wiek	Zdrzewienie	Zwarcie	Pielnie [cm]	Wys. [m]	Bonitacja	Gubina [m3]			Pisowne		Wykonalne
																	1 ha	cała pow.		Rodzaj zalesienia	Pow. [ha]	
1	0,19		4	LMSW	5	80	6	7	9	10	11	12	13	14	15	16	17	18	19	20	21	22
03-c				LMSW D-STAN ZAD		DB-SO		Gowidlinski OCHK	5 SO 3 BRZ 2 DB	48 48 48	0,7 PRZ	PRZ	18 23 23	19 19 18	1	68 59 28	17	TP	0,19	7		
03-d	0,17			LMSW D-STAN ZAD		DB-SO		Gowidlinski OCHK	6 DB 2 BK 1 BRZ 1 SW MUS BK	82 72 62 45 45	0,7 PRZ	PRZ	32 29 27 16	21 20 22 17	III III II I	121 39 20 20	21	TP	0,17	7		
03-f	0,82			LMSW D-STAN ZAD		DB-SO		Gowidlinski OCHK	5 BK 3 DB 1 BRZ 1 OS	5 5 5 5	0,7 PRZ	PRZ		1 1 2 2	II	204	34	OW PIEL	0,82 0,82	7		
03-g	0,07			BMSW D-STAN ZAD		DB-SO		Gowidlinski OCHK	9 DB 1 BRZ PUSO	29 29 64	0,7 PIEL	PEL	11 13	14 15	I I	76 12	5	TW	0,07	1		
03-h	0,03			BMSW INNE WTL				Gowidlinski OCHK								68	6	CUN	0,03	1		
03-i	0,18			LMSW D-STAN ZAD		DB-SO		Gowidlinski OCHK	6 DB 2 BK 1 BRZ 1 SW MUS BK	62 72 62 45 45	0,7 PRZ	PRZ	32 29 27 16	21 20 22 17	III III II I	125 39 20 20	20	TP	0,18	6		
03-j	0,33			LMSW D-STAN ZAD		DB-SO		Gowidlinski OCHK	5 BRZ 3 DB 1 SO 1 DB	53 53 65 37	0,5 LIZ	LIZ	23 22 25 17	21 19 21 14	II	59 33 11 11	18	TP	0,33	8		
03-k	0,42			BMSW D-STAN ZAD		DB-SO		Gowidlinski OCHK	5 SO 3 SO 2 BRZ JRZ	64 54 54	0,7 UM	UM	26 23 21	20 20 19	II	107 69 35	43	TP	0,42	18		
03-l	0,26			LMSW D-STAN ZAD		DB-SO		Gowidlinski OCHK	8 MD 1 BRZ 1 DB	51 51 51	0,7 PRZ	PRZ	23 23 24	21 23 23	II I I	199 18 18	41	TP	0,26	10		
																195	51			18	10	

Opis taksacyjny lasów i gruntów przeznaczonych do zalesienia

22/05/072/0008 - Sułęczyno

Odział / poddział	Powierzchnia [ha]				Opis siedliska, drzewostanu i pow. nieleśnej				Elementy taksacyjne							Wskazania gospodarcze				Uwagi					
	Lasna zales.	3	0,47	4	TSL Rodzaj pow. Pokrywa	Wiek doj. rębnej	GTD	D-stany ochr.	OCHK N2000	Warstwa	Gatunek	Wiek	Zdrzewienie	Zwarcho	Planfiteca [cm]	Wys. [m]	Bonitacja	Grubizna [m3]			Planowanie		Wykonywanie		
																		1 ha	cała pow.		Rodzaj zadania	Pow. [ha]		Do początk. [m3]	
1	2	3	0,47	4	5	6	7			8	9	10	11	12	13	14	15	16	17	18	19	20	21	22	
03-m					LMSW HAL NAGA	DB-SO	Gowdolinia OCHK														AGROT ODN-HAL PIEL CW	0,47 0,47 0,47			
03-n	1,47				LMSW D-STAN ZAD	120 DB-SO	Gowdolinia OCHK			RAZEM: DRZEWE	5 DB 1 SO 1 MD 1 BRZ 1 BK 1 DB 10 BK	77 65 52 48 42 12	0,6 0,6	PRZ	32 24 28 23 21 20 16 3	21 21 21 20 17 3	III	77 16 25 12 11 10	113 22 37 18 16 14		TP	1,47	0	44	
03-o	0,84				LMSW D-STAN ZAD	100 DB-SO	Gowdolinia OCHK			RAZEM: DRZEWE	5 BK 3 DB 2 BRZ MUS OS	7 7 7 7	0,6 0,6	PRZ	1 1 2	1 2	II	180	220		CW	0,84		44	
03-p	0,21				LMSW D-STAN ZAD	120 DB-SO	Gowdolinia OCHK			RAZEM: DRZEWE	5 DB 1 SO 1 MD 1 BRZ 1 BK 1 DB 10 BK	77 65 52 48 42 12	0,6 0,6	PRZ	32 24 28 23 21 20 16 3	21 21 21 20 17 3	III	77 16 25 12 11 10	113 22 37 18 16 14		TP	0,21	0	6	
03-r	1,02				LMSW HAL NAGA	DB-SO	Gowdolinia OCHK			RAZEM: DRZEWE											AGROT ODN-HAL PIEL CW	1,02 1,02 1,02			
03-s	0,07				LMSW HAL SZAD	DB-SO	Gowdolinia OCHK			RAZEM: DRZEWE											AGROT ODN-HAL PIEL CW	0,07 0,07 0,07			

Opis taksacyjny lasów i gruntów przeznaczonych do zalesienia

22/05/072/0008 - Sulęczyño

Odcinek i poddział	Powierzchnia [ha]		Opis siedliska, drzewostanu i pow. nieobj. lasu				Elementy taksacyjne						Wskazania gospodarcze						
	Lasna zales.	Grundy do zales.	TSL Rodzaj pow. Pokrywa	Wiek doj. rębnej GTD	Wiek doj. rębnej D-estany ochr.	OCHK N2000	Zakrzewienie	Zwierc.	Płaszczka [cm]	Wys. [m]	Grubizna [m3]	Planowanie		Wykonanie	Uwagi				
												1 ha	cała pow.			Rodzaj zadania	Pow. [ha]	Do pozysk. [m3]	
1	2	3	4	5	6	7	10	11	12	13	14	15	16	17	18	19	20	21	22
04-g	0,07			LMSW D-STAN ZIEL	120 DB-SO	Gowdźliska OCHK	DRZEW	89	0,7	UM	31	20	138	10	TP	0,07	3		
05-a		0,38		BMSW INNE WYL		Gowdźliska OCHK	RAZEM:						211	15	ODN	0,38	3		
05-b	0,76			BMSW D-STAN ZAD	120 DB-SO	Gowdźliska OCHK	DRZEW	29	0,7	PEL	11	14	42	32	TW	0,76	14		
							RAZEM:	29			11	13	20	15					
05-c	2,67			LMSW D-STAN ZAD	120 DB-SO	Gowdźliska OCHK	DRZEW	34	0,7	PRZ	12	11	28	75	TW	2,67	37		
							RAZEM:	34			12	11	28	75					
05-d		1,52		LMSW HAL SZAD	DB-SO	Gowdźliska OCHK	RAZEM:								AGROT	1,52			
							RAZEM:								ODN-HAL	1,52			
05-f		0,06		BMSW INNE WYL SZCH		Gowdźliska OCHK	RAZEM:								PIEL CW	1,52			
							RAZEM:								DO-WYL ODN	0,06			
05-g		0,02		BMSW INNE WYL SZCH		Gowdźliska OCHK	RAZEM:								DO-WYL ODN	0,02			
							RAZEM:									0,02			

Opis taksacyjny lasów i gruntów przeznaczonych do zalesienia

22/05/072/0008 - Sulęczyno

Odział i poddział	Powierzchnia [ha]				Opis siedliska, zróżnicowanie i pow. naleśnij				Elementy taksacyjne										Wskazania gospodarcze				Uwagi
	Lasna	zales. nitczale.	Grunty do zales.	TSL	Wiek doj. rębnej	OCHK	Wiek doj. rębnej	OCHK	Wzrost	Wiek	Zakres	Zawiesz.	Pierśnica [cm]	Wys. [m]	Bontacja	Głębokość [m3]		Planowanie			Wykonalne		
																zales.	nitczale.	Rodzaj zales.	Pow. [ha]	Do pozysk. [m3]			
05-h	0,57			5	6	7			8	9	10	11	12	13	14	15	16	17	18	19	20	21	22
				LMŚW D-STAN ZAD	120 DB-SO	Gowdolinaki OCHK		DRZEW	4 DB 3 BRZ 2 SO 1 MD MJS DB MJS BK MJS OS MJS ŚW 7 BRZ 3 DB	34 34 34 34 52 52 34 31 10 10	0,7 0,7 0,7 0,7 0,7 0,7 0,2 0,2	PRZ	12 14 15 21	11 16 15 18	III I IA I	28 21 14 7	16 21 14 7	17 12 8 4	TW	0,57	8		
05-l	0,40			BMSW D-STAN ZAD	80 DB-SO	Gowdolinaki OCHK		DRZEW	7 SO 3 SO DB	59 49	0,4 0,4	LUZ	21 20	18 19	II I	80 36	32 15	TP	0,40	9			
05-l	0,19			BMSW D-STAN ZAD	100 DB-SO	Gowdolinaki OCHK		DRZEW	4 BK 3 DB 3 SO MJS OS	73 83 73 52	0,6 0,6 0,6 0,6	PRZ	28 32 30	21 19 21	II III II	79 58 58	15 11 11	TP	0,19	7			
05-l	0,42			LMŚW D-STAN ZIEL	100 DB-SO	Gowdolinaki OCHK		DRZEW	6 BK 2 DB 2 OS MJS SO PJD BRZ LSZ	29 29 29 44 34	0,7 0,7 0,7 0,3	PEL	10 9 9	10 11	I II II	185 10 10	37 4 4	TW	0,42	7	2		
06-a				BMSW INNE WYL		Gowdolinaki OCHK		RAZEM:									20	8	DC-WYL ODN	0,23 0,23	2		
06-b	0,13			BMSW D-STAN ZAD	80 DB-SO	Gowdolinaki OCHK		DRZEW	10 SO	78	0,7	UM	32	23	II	239	31	TP	0,13	6			
06-c	0,79			BMSW D-STAN ZAD	80 DB-SO	Gowdolinaki OCHK		DRZEW	9 SO 1 MD	52 52	0,7 0,7	PRZ	24 24	21 22	IA II	239 24	31 18	TP	0,79	42			
				RAZEM:				RAZEM:									283	208			42		

Opis taksacyjny lasów i gruntów przeznaczonych do zalesienia

22/05/072/0008 - Sulęczyño

Odcinek i poddział	Powierzchnia [ha]				Opis stadiów, drzewostanu i pow. należącej				Elementy taksacyjne				Wskazania gospodarcze				Uwagi				
	Lesna zales.	Gminy do zales. niezales.	TSL Rodzaj pow. Pokrywa	Wiek dol. rębnej GTD	Wiek dol. rębnej D-stany ochr	OCHK N2000 celulosa R	Wiek	Zdrzewienie	Pasma [cm]	Wys. [m]	Bonitacja	Grubina [m3] 1 ha	cała pow.	Planowanie		Wykonalna					
														Rodzaj zalesienia	Pow. [ha]			Do pozysk. [m3]			
1	0,70		5	80	6	7	8	9	10	11	12	13	14	15	16	17	18	19	20	21	22
06-d			BMSW D-STAN ZAD	80 DB-SO		Gewidliniak OCHK	DRZEW	8 MD 1 DB 1 SO	3 14 3	0,7 UM		1	2	1			GW PIEL	0,70 0,70			
							PRZES	MIS BK MAJ BRZ	24 52			20	20	6							
							RAZEM:	MD	52			21	20	4							
06-f	0,38		BMSW D-STAN ZAD	80 DB-SO		Gewidliniak OCHK	DRZEW	4 SO 3 MD	54 54	0,7 UM	22 18	18	17	11	74	28	TP	0,38	13		
							PODSZ	2 SO 1 MD BRZ	39 39		15 15	15	17	18	33	13					
							RAZEM:	BRZ	0,2			15	6								
06-g	0,07		BMSW INNE WYL			Gewidliniak OCHK	RAZEM:					168	84				CON	0,07	13		
06-h			0,05 BMSW ZADRZEW MSZ			Gewidliniak OCHK	RAZEM:					0	0				BZ	0,05	0		
							RAZEM:					0	0								
06-l	1,23		BMSW D-STAN ZAD	80 DB-SO		Gewidliniak OCHK	DRZEW	4 SO 3 SW 3 MD PJD BRZ	34 11 34 34	0,8 UM	14 14 16 15	14	15	46	64	78	TV	1,23	38		
							RAZEM:					153	189								
06-j	0,48		BMSW D-STAN ZAD	80 DB-SO		Gewidliniak OCHK	DRZEW	6 SO 4 SO PJD MD SO	64 54 54	0,5 PRZ 0,3	23 22	18	19	66	81	45	TP	0,48	15		
							PODSZ	SO	54												
							RAZEM:					187	77								
06-k	0,39		BMSW D-STAN ZAD	80 DB-SO		Gewidliniak OCHK	DRZEW	7 SO 3 SO DB	59 52	0,8 UM 0,3	21 21	17	18	150	62		TP	0,39	18		
							PODSZ	DB	54					76	30						
							RAZEM:					238	92								
06-l	1,00		BMSW D-STAN ZAD	80 DB-SO		Gewidliniak OCHK	DRZEW	7 SO 3 SO DB	59 52	0,8 UM 0,3	21 21	17	18	150	62		TP	1,00	47		
							PODSZ	DB	54					76	76						
							RAZEM:					238	238								
06-m	0,65		BMSW D-STAN ZAD	80 DB-SO		Gewidliniak OCHK	DRZEW	7 SO 3 SO JAL	49 39	0,8 UM 0,2	19 15	19	15	169	110		TP	0,65	29		
							PODSZ	JAL	39					57	37						
							RAZEM:					226	147								

Opis taksacyjny lasów i gruntów przeznaczonych do zalesienia

22/05/072/0008 - Sulęczyño

Odcinek i poddział	Powierzchnia [ha]				Opis siedliska, drzewostanu i pow. nieleśnej				Elementy taksacyjne						Wskazania gospodarcze				Uwagi	
	Lesna zales.	niezales.	Grundy do zales.	TSL Rodzaj pow. Pokrywa	Wiek doj. rybniej	GTD	Wiek doj. rybniej	OCHK	Zakreślenie	Wiek	Zwarcie	Pierśnica [cm]	Wys. [m]	Bontacja	Grubizna [m3]	Planowanie		Wydobycie		
																Do pow. [ha]	Rodzaj zadania			Do pow. [m3]
1	2	3	4	5	6	7										18	19	20	21	22
06-n	0,07			BMSW D-STAN ZAD	80 DB-SO		Gowdliński OCHK									4	0,07			
06-o	0,34			BMSW D-STAN ZAD	80 DB-SO		Gowdliński OCHK									4	0,34			
06-p	0,34			B5W D-STAN ZAD	80 SO		Gowdliński OCHK									4	0,34			
06-r	0,27			BMSW INNE WYL			Gowdliński OCHK									4	0,27			
06-s	0,69			BMSW D-STAN ZAD	80 DB-SO		Gowdliński OCHK									4	0,69			
06-t	0,16			BMSW D-STAN ZAD	80 DB-SO		Gowdliński OCHK									4	0,16			
06-w	1,28			BMSW D-STAN ZAD	80 DB-SO		Gowdliński OCHK									4	1,28			
06-x	1,88			BMSW D-STAN ZAD	80 DB-SO		Gowdliński OCHK									4	1,88			
06-y	0,12			BMSW D-STAN ZAD	80 DB-SO		Gowdliński OCHK									4	0,12			
06-z	0,04			BMSW D-STAN ZAD	80 DB-SO		Gowdliński OCHK									4	0,04			

Opis taksacyjny lasów i gruntów przeznaczonych do zalesienia

22/05/072/0008 - Sulęczyño

Odcinek i poddziałek	Powierzchnia [ha]				Opis siedliska, drzewostanu i pow. nielubnej				Elementy taksacyjne										Wskazania gospodarcze			
	Lasna zales.	Grupy do zales.	Rodzaj pow. pokrywa	TSL	Wiek doj. rybnój	GTD	OCHK	N2000	Zakaz wstępowania	Wiek	Gatunek	Zwarcie	Parkietka [cm]	Wys. [m]	Bonitacja	Grubizna [m3]		Planowanie		Wykonywanie	Uwagi	
																1 ha	cała pow.	Rodzaj zadania	Pow. [ha]			Do pozycet. [m3]
1	0,38	4	5	5	6	7										18	17	18	19	20	21	22
07-k			BMSW D-STAN ZAD	80 DB-SO		Gowdiznał OCHK										117	44	TP	0,38	14		
07-l	0,26		BMSW D-STAN ZAD	80 DB-SO		Gowdiznał OCHK										182	68	TP		14		
07-m	0,56		BMSW D-STAN ZAD	80 DB-SO		Gowdiznał OCHK										182	50	TP		10		
07-n	0,67		BMSW D-STAN ZAD	80 DB-SO		Gowdiznał OCHK										187	125	TP	0,67	27		
07-o	0,16		BMSW D-STAN ZAD	80 DB-SO		Gowdiznał OCHK										205	117	TP	0,16	27		
07-p	0,14		BMSW D-STAN ZAD	80 DB-SO		Gowdiznał OCHK										284	43	TP	0,14	6		
07-r	0,66		BMSW D-STAN ZAD	80 DB-SO		Gowdiznał OCHK										212	30	TP	0,66	6		
07-s	0,65		BMSW D-STAN ZAD	80 DB-SO		Gowdiznał OCHK										212	182	TP	0,65	36		
																669	46			9		

Opis taksacyjny lasów i gruntów przeznaczonych do zalesienia

22/05/072/0008 - Sułęczyno

Odział i poddział	Powierzchnia [ha]			Opis sytuacji, przewidziany i pow. nadleśniczy				Elementy taksacyjne						Wskazania gospodarcze						
	Lasna	Grundy do zalesienia	TSL	Wiek doj. rybnego	Wiek doj. rybnego	OCHK	Wzrost	Zakres	Wiek	Gatunek	Wzrost	Wys. [m]	Bontacja	Grubizna [m3]		Planowanie		Wykonanie	Uwagi	
														zales.	niezales.	cała pow.	1 ha			Rodzaj zadania
1																				
07-1	0,25		BMSW D-STAN ZAD	80 DB-SO	6	7	DRZEW	10 25 25	9 7 SO 3 BRZ	10 11 12	12 PEL	13 14	14 15	15 IA	16 17	18 19 20	19 20	21	22	
07-4	1,80		BMSW D-STAN ZAD	80 DB-SO			RAZEM:	64 74 64 54 74 54	8 SO 2 SO 2 SW 1 MD MJS SW PJD BRZ BK	0,8 0,8 0,8 0,4	UM	26 19	26 19	II	107 27	27		5		
07-x	0,56		BMSW D-STAN ZAD	80 DB-SO			RAZEM:	64 74 64 54 74 54	8 SO 2 SO 2 SW 1 MD MJS SW PJD BRZ BK	0,8 0,8 0,8 0,4	UM	26 19	26 19	II	264 477	477		95		
07-y	0,34		BMSW D-STAN ZAD	80 DB-SO			RAZEM:	39 39	7 SO 3 BRZ	0,8 0,8	UM	15 15	15 17	I II	264 48	48	0,34	12		
07-z	0,33		BMSW D-STAN ZAD	80 DB-SO			RAZEM:	24 24 28	8 SO 2 BRZ PJD SW	0,5 0,5	PEL	10 11	11 11	IA II	180 57 11	62	0,33	5		
07-ax	0,20		BMSW HAL ZAD	DB-SO			RAZEM:								88 23	23		5		
07-bx	0,89		BMSW D-STAN ZAD	80 DB-SO			RAZEM:	64 44	10 SO PJD SW SO	0,5 0,6	PRZ	27 16	16 II		0 152 150	0	0,89	30		
07-cx	0,04		BMSW HAL ZAD	DB-SO			RAZEM:								152 150	150		30		
							RAZEM:								0 0	0		0		

Opis taksacyjny lasów i gruntów przeznaczonych do zalesienia

22/05/072/0008 - Sulęczyño

Odział i poddział	Powierzchnia [ha]				Opis stacjon. przeliczeń i poz. nielokalnej				Elementy taksacyjne				Wskazania gospodarcze									
	Lębna zales.	2	3	4	TSL Rodzaj pow. Pokrywa Powierzchnia niestanowiąca wydzielenia Uwagi do wydzielenia	Wiek dój. rębnej GTD D-stany ochr. D-stany ochr. Powierzchnia niestanowiąca wydzielenia Uwagi do wydzielenia	Wiek dój. rębnej OCHK N2000 otulina R.	Wiek	Zakreślenie	Zwarte	Planacja [cm]	Wys. [m]	Bonitacja	Grubizna [m3] 1 ha	Planowanie		Wykonanie	Uwagi				
															Rodzaj zadania	Pow. [ha]			Do pozysk. [m3]			
07-ax	0,75				BMSW 50 D-STAN DB-SO ZAD Powierzchnia niestanowiąca wydzielenia Uwagi do wydzielenia	60 DB-SO Powierzchnia niestanowiąca wydzielenia Uwagi do wydzielenia	Gowdliński OCHK	9	10	11	12	13	14	15	16	17	18	19	20	21	22	
								5 SO 64 0,8 UM 2 SO 74 30 18 III 2 ŚW 64 23 20 II 1 MD 64 27 21 II MJS ŚW 74 PJD BRZ 54 BK	0,4					122 62 43 32 76 57 23 17	TP	0,75	40					
07-ax		0,13			BMSW INNE WYL zabudowania		Gowdliński OCHK							284	198		DO-WYL ODN	0,13	40			
07-zx	0,08				BMSW 60 D-STAN DB-SO ZAD Powierzchnia niestanowiąca wydzielenia Uwagi do wydzielenia	60 DB-SO Powierzchnia niestanowiąca wydzielenia Uwagi do wydzielenia	Gowdliński OCHK	RAZEM:						0	0							
								7 SO 64 0,5 PRZ 3 SO 49 17 17 I PJD ŚW 59 PJD BRZ 44 SO	0,3					107 9 45 4	TP	0,08	3					
07-ay	0,17				BMSW 50 D-STAN DB-SO ZAD Powierzchnia niestanowiąca wydzielenia Uwagi do wydzielenia	50 DB-SO Powierzchnia niestanowiąca wydzielenia Uwagi do wydzielenia	Gowdliński OCHK	RAZEM:						152 13	18							
								7 SO 64 0,5 PRZ 3 SO 49 17 17 I PJD ŚW 59 PJD BRZ 44 SO	0,3					107 16 45 6	TP	0,17	5					
07-by	0,31				BMSW 60 D-STAN DB-SO ZAD Powierzchnia niestanowiąca wydzielenia Uwagi do wydzielenia	60 DB-SO Powierzchnia niestanowiąca wydzielenia Uwagi do wydzielenia	Gowdliński OCHK	RAZEM:						152 28	33							
								7 SO 64 0,5 PRZ 3 SO 49 17 17 I PJD ŚW 59 PJD BRZ 44 SO	0,3					107 33 46 14	TP	0,31	9					
07-cy			0,06		BMSW INNE WYL zabudowania		Gowdliński OCHK							152	47		DO-WYL ODN	0,06	0,06			
07-dy	1,29				BMSW 60 D-STAN DB-SO ZAD Powierzchnia niestanowiąca wydzielenia Uwagi do wydzielenia	60 DB-SO Powierzchnia niestanowiąca wydzielenia Uwagi do wydzielenia	Gowdliński OCHK	RAZEM:						0	0							
								5 SO 64 0,8 UM 2 SO 74 30 18 III 2 ŚW 64 23 20 II 1 MD 54 27 21 II MJS ŚW 74 PJD BRZ 54 BK	0,4					122 158 43 56 76 98 23 30	TP	1,29	68					
														284	342							88

Opis taksacyjny lasów i gruntów przeznaczonych do zalesienia

22/05/072/0008 - Sulęczyño

Odział i poddział	Powierzchnia [ha]		Opis sąsiedztwa, drzewostanu i pow. nieleśnej				Elementy taksacyjne						Wskazania gospodarcze				Uwagi				
	Lasna	Grupy do zales. niezales.	TSL Rodzaj pow. Pokrywa	Wiek drzew. (śred. roczn.)	GTD	Wsk. drzew. (śred. roczn.)	OCHK	Wiek	Gatunek	Zakreszenie	Zwarcie	Płaszczka [cm]	Wys. [m]	Bontacja	Grubizna [m3]			Planowanie		Wykonania	
															zales.	niezales.		1 ha	cała pow.		Rodzaj zadania
1	2	3	4	5	6	7	8	9	10	11	12	13	14	15	16	17	18	19	20	21	22
07-4y	0,30			BMSW D-STAN ZAD	60 DB-SO	Gowdliński OCHK	DRZEW	5 SO 2 SO 2 ŚW 1 MD MJS ŚW PJD BRZ BK	64 74 64 54 74 54	0,8 0,8	UM	28 30 23 27	19 18 20 21	II	122 43 76 23	37 13 23 7	1P	0,30	16		
07-9y	0,32			BMSW D-STAN ZAD	60 DB-SO	Gowdliński OCHK	DRZEW	7 SO 3 SO PJD ŚW PJD BRZ SO	64 49 59 44	0,5 0,5	PRZ	27 17	18 17	II	107 45	34 14	TP	0,32	10		
07-4y	0,33			BMSW D-STAN ZAD	60 DB-SO	Gowdliński OCHK	DRZEW	5 SO 2 SO 2 ŚW 1 MD MJS ŚW PJD BRZ BK	64 74 64 54 74 54	0,8 0,8	UM	26 30 23 27	19 16 20 21	II	122 43 76 23	43 14 25 8	TP	0,33	17		
07-4y	0,30			BMSW D-STAN ZAD	60 DB-SO	Gowdliński OCHK	DRZEW	5 SO 2 SO 2 ŚW 1 MD MJS ŚW PJD BRZ BK	64 74 64 54 74 54	0,8 0,8	UM	26 30 23 27	19 16 20 21	II	122 43 76 23	37 13 23 7	TP	0,30	16		
07-4y	0,48			BMSW D-STAN ZAD	60 DB-SO	Gowdliński OCHK	DRZEW	5 SO 2 SO 2 ŚW 1 MD MJS ŚW PJD BRZ BK	64 74 64 54 74 54	0,8 0,8	UM	26 30 23 27	19 16 20 21	II	122 43 76 23	59 21 36 11	TP	0,48	25		
07-4y		0,00		BMSW INNE WYL		Gowdliński OCHK	PODSZ	BK		0,4					284	127	COO DC-WYL	0,00 0,00	25		
							RAZEM:								0	0			0		

Opis taksacyjny lasów i gruntów przeznaczonych do zalesienia

22/05/072/0008 - Sulęczyño

Oddział i poddział	Powierzchnia [ha]				Opis lasu, drzewostanu i pow. nieleśnej				Elementy taksacyjne						Wskazania gospodarcze								
	Lasna	Grunty do zales.	Zales.	niemasz.	TBL	Wiek doj. [lata]	Wiek doj. [lata]	OCHK	Wzrost	Zakres	Wiek	Gatunek	Warstwa	Zakres	Wzrost	Wys. [m]	Bontacja	Grubizna [m]		Planowanie		Wykonanie	Uwagi
																		1 ha	cała pow.	Rodzaj zadania	Pow. [ha]		
1	2	3	4	5	6	7	8	9	10	11	12	13	14	15	16	17	18	19	20	21	22		
08-a	2,23				80 D-B-SO ZAD		Gowdliński OCHK		59 69	0,7 0,3	UM	24 29	20 19	II	140 67	308 147	TP	2,20	91				
08-b	0,24				80 D-B-SO ZAD		Gowdliński OCHK		39 39	0,8	UM	15 14	15 16	I	183 43	37 10	TP	0,24	9				
08-c	0,46				80 D-B-SO ZAD		Gowdliński OCHK		49 64 49	0,7	UM	21 28 18	20 19 19	II	127 43 32	58 20 15	TP	0,46	19				
08-d	0,42				80 D-B-SO ZAD		Gowdliński OCHK		79 59 49	0,6	PRZ	31 20 20	17 18 19	III	166 52 54	28 22 23	TP	0,42	15				
08-f	2,69				80 D-B-SO ZAD		Gowdliński OCHK		69 59 74 59 59	0,7	UM	27 22	19 20	II	134 80	390 215	TP	2,69	118				
08-g	1,17				80 D-B-SO ZAD		Gowdliński OCHK		69 69	0,6	PRZ	24 29	20 19	II	120 58	140 68	TP	1,17	42				
08-h	0,60				inne wyl.										178	208	OBN	0,60	42				
08-l	0,56				80 D-B-SO ZIEL		Gowdliński OCHK		74 84 74 89 89	0,8	PRZ	32 34 28 26	19 20 23 20	II	80 52 66 13	45 29 37 7	TP	0,56	24				
															211	118			24				

Opis taksacyjny lasów i gruntów przeznaczonych do zalesienia

22/05/072/0008 - Sulęczyño

Odział i poddział	Powierzchnia [ha]			Opis siedliska, drzewostanu i pow. nieleżna				Elementy taksacyjne							Wskazania gospodarcze						
	Lasna zales.	Grundy do zales.	TSL	Wiek doj. rębne	OCHK	Wiek doj. rębne	OCHK	Wiek	Zakreślenie	Zwierc.	Partycja [cm]	Wys. [m]	Bontacja	Grubizna [m]		Planowanie		Wykonanie	Uwagi		
														zales.	niszales.	1 ha	cała pow.			Rodzaj zadania	Pow. [ha]
1	2	3	4	5	6	7	8	9	10	11	12	13	14	15	16	17	18	19	20	21	22
08-r	0,75			BMSW D-STAN ZAD	80 DB-SO	Gowdliński OCHK	DRZEWE POOSZ	6 SO 4 SO SO	69 54	0,6 0,3	PRZ UM	27 23	19 19	II I	115 79	66 59	TP	0,75	28		
08-s	1,01			BMSW D-STAN ZAD	80 DB-SO	Gowdliński OCHK	DRZEWE POOSZ	6 SO 2 MD DB	57 57	0,7 0,3	UM	20 19	19 18	II III	126 32	158 32	TP	1,01	39		
08-t	0,83			BMSW D-STAN ZAD	80 DB-SO	Gowdliński OCHK	DRZEWE POOSZ	5 SO 3 SO 2 SO PII DB BRZ	59 69 79 54	0,6 0,3	PRZ	24 28 32	19 18 17	II III III	86 46 33	71 38 27	TP	0,83	27		
08-w	1,28			BMSW D-STAN ZAD	80 DB-SO	Gowdliński OCHK	DRZEWE POOSZ	7 SO 3 SO MIS SO MIS MD DB	68 59 79 59	0,5 0,3	PRZ	27 22	19 20	II	134 52	172 67	TP	1,28	48		
08-x	0,40			BMSW D-STAN ZAD	80 DB-SO	Gowdliński OCHK	DRZEWE POOSZ	7 SO 3 SO MIS SO MIS MD DB	68 59 79 59	0,6 0,3	PRZ	27 22	19 20	II	134 52	172 21	TP	0,40	15		
08-y		0,47		BMSW PLAZ ZAD	80 DB-SO	Gowdliński OCHK	DRZEWE	10 SO	57	0,1	LUZ	26	22	I	34	16	AGROT PLAZ ODN-ZRB PIEL CW	0,47 0,47 0,47 0,47	16		
08-z	0,39			BMSW D-STAN ZAD	80 DB-SO	Gowdliński OCHK	DRZEWE POOSZ	5 SO 3 MD 2 SO BK	59 68 64	0,7 0,3	UM	21 20 28	20 19	II	100 46 43	39 18 17	TP	0,39	15		
08-ax	0,14			BMSW D-STAN ZAD	80 DB-SO	Gowdliński OCHK	DRZEWE	6 SO 4 MD	67 67	0,5	LUZ	26 28	22 22	I II	97 66	14 9	TP	0,14	5		
08-bx	0,78			BMSW D-STAN ZAD	80 DB-SO	Gowdliński OCHK	DRZEWE POOSZ	7 SO 3 SO DB	59 52	0,7 0,3	UM	22 21	18 19	II I	140 67	103 52	TP	0,78	32		
							RAZEM:								207	181			32		

Opis taksacyjny lasów i gruntów przeznaczonych do zalesienia

22/05/072/0008 - Sulęczyño

Odział i poddział	Powierzchnia [ha]		Opis terenu, drzewostanu i pow. nieleśnej				Elementy taksacyjne										Wskazania gospodarcze				
	Lasna zales.	Grundy do zales.	TSL Rodzaj pow. Polnyca	Wsk. 60j. rębne	Wsk. 60j. rębne	OCHK N2000	Wiek	Gatunek	Wiek	Zakreślenie	Zwrote	Parkienka [cm]	Wys. [m]	Bontacja	Grubizna [m3]		Planowanie		Wykonanie	Uwagi	
															1 ha	cała pow.	Rodzaj zadania	Pow. [ha]			Do pozysk. [m3]
09-n	2	3	4	5	6	7	8	9	10	11	12	13	14	15	16	17	18	19	20	21	22
	1,34						DRZEW	7 SO 3 SO MIS BRZ BK	59 49 49	0,6 PRZ	PRZ	24 19	20 17	15	120 54	161 72	TP	1,34	47		
							PODSZ			0,3											
							RAZEM:								174	233			47		
09-o	0,06						DRZEW	5 SO 4 SO 1 BRZ	69 59 54	0,6 PRZ	PRZ	27 24 21	19 20 18	11	96 69 15	8 4 1	TP	0,06	2		
							PODSZ	BRZ		0,4											
							RAZEM:								180	11			2		
09-p	0,02						DRZEW	5 SO 4 SO 1 BRZ	69 59 54	0,6 UM	UM	27 24 21	19 20 19	11	126 92 20	3 2 0	TP	0,02	1		
							PODSZ	BRZ		0,4											
							RAZEM:								240	5			1		
09-r	0,03						DRZEW	4 MD 3 BRZ 2 SO 1 DB SO	22 22 22 22 69	0,7 PEL	PEL	11 8 7 6 22	10 10 7 8 20	11	24 21 7	1 1 0	TW	0,03			
							PRZES														
							RAZEM:								52	7			0		
09-s	0,05						DRZEW	5 SO 4 SO 1 BRZ	69 59 54	0,6 PRZ	PRZ	27 24 21	19 20 19	11	96 69 15	5 3 1	TP	0,05	2		
							PODSZ	BRZ		0,4											
							RAZEM:								180	9			2		
09-t	0,03						DRZEW	4 MD 3 BRZ 2 SO 1 DB SO	22 22 22 22 69	0,7 PEL	PEL	11 8 7 6 22	10 10 7 8 20	11	24 21 7	1 1 0	TW	0,03			
							PRZES														
							RAZEM:								52	7			0		
09-w																					
							RAZEM:								52	7			0		
09-x	0,05						DRZEW	5 SO 4 SO 1 BRZ	69 59 54	0,6 PRZ	PRZ	27 24 21	19 20 19	11	96 69 15	5 3 1	TP	0,05	2		
							PODSZ	BRZ		0,4											
							RAZEM:								180	9			2		

Opis taksacyjny lasów i gruntów przeznaczonych do zalesienia

22/05/072/0008 - Sulęczyño

Odział i poddział	Powierzchnia [ha]			Opis siedliska, drzewostanu i jego niebezpieczeństwa				Elementy taksacyjne						Wskazania gospodarcze			Uwagi						
	Lasna zales.	Grundy do zales.	Lata	TSL Rodzaj pow. Pokrywa	Wiek dól, młodej D-stary ochr. Powierzchnie niestanowiąca wydzielenia Uwagi do wydzielenia	Wsk dól, młodej D-stary ochr. Powierzchnie niestanowiąca wydzielenia Uwagi do wydzielenia	OCHK N2000 Outilka R.	Werswa	Gatunek	Wiek	Zakazewienie	Zwarcie	Planiska [cm]	Wys. [m]	Bortacja	Grubizna [m]		Rodzaj zadania	Pow. [ha]	Do pozysk. [m3]	Wykonanie		
																1 ha						cała pow.	
1	2	3	4	5	6	7										16	17	18	19	20			22
09-1h	0,65			BMSW D-STAN ZAD	80 D-B-SO	Gowdolina OCHK	DRZEWE	10 SO PJD MD PJD BRZ	59 59 44	10 11	0,9 PEE	24	20	14	15	258	168	TP	0,65	34			
09-1k	0,18			BMSW D-STAN ZAD	140 D-B-SO	Gowdolina OCHK	DRZEWE	4 SO 2 SW 2 BRZ 2 OS JAL	48 44 44 34	0,7 UM	21	18	17	14	268	168	TP	0,18	34				
09-1k	0,03			BMSW D-STAN ZAD	180 D-B-SO	Gowdolina OCHK	DRZEWE	4 SO 2 BRZ 2 SW 2 OS JAL	48 44 44 34	0,7 UM	21	18	17	14	188	35	TP	0,03	7				
10-a		0,45		LMSW HAL SZAD	140 D-B-SO	Gowdolina OCHK	PODSZ	BRZ OS DB KRU		0,2				198	6			AGROT ODN-HAL PIEL CW	0,45 0,45 0,45				
10-b	0,73			LMSW D-STAN ZAD	120 D-B-SO	Gowdolina OCHK	DRZEWE	3 DB 3 BK 2 SO 1 DB 1 DB MJS BRZ MJS OS	77 52 77 52 52	0,8 PRZ	34	23	23	23	45	33	TP	0,73	22				
10-c	1,29			LMSW D-STAN SZAD	80 D-B-SO	Gowdolina OCHK	DRZEWE	4 SO 4 DB 1 BK 1 SO MJS DB MJS BRZ DB	4 4 4 2 10 4 70	0,7 UM	1	1	1	1	151	111	IA		1,29 1,29 1,29				
							RAZEM:								0	0							0
							RAZEM:								0	3							0

Opis taksacyjny lasów i gruntów przeznaczonych do zalesienia

22/05/072/0008 - Sulęczyño

Odział i poddział	Powierzchnia [ha]		Opis siedliska, drzewostanu i pow. należącej				Elementy taksacyjne										Wskazania gospodarcze				
	Leśna zales.	Grundy do zales. niezales.	TSL Rodzaj pow. Polnyca	Wiek 65j. rębnej	GTD D-estety ochr	OCHK N20000 Odłupa R.	Wzrost	Gatunek	Wiek	Zakrzewienie	Zwarcie	Płaskieca [cm]	Wys. [m]	Bontacja	Grubizna [m3]		Planowanie		Wykonanie	Uwagi	
															1 ha	cała pow.	Rodzaj zadania	Pow. [ha]			Do pozysk. [m3]
1	2	3	4	5	6	7	8	9	10	11	12	13	14	15	16	17	18	19	20	21	22
11-a	0,58		LMSW 50 D-STAN ZIEL	80 D-B-SO		Gowdiniak OCHK	DRZEWE 4 GB 3 GB 2 DB 1 BK MJS MD MJS BRZ MJS SO GB	49 59 49 79 44 32	0,7 0,7 0,7 0,4	UM	19 25 19 24	16 18 18 18	14 16 16 16	15 16 16 16	58 39 28 20	34 23 17 12	TP	0,80	17		
11-b		0,11	BMSW SUKCESJA SZCH	80		Gowdiniak OCHK	RAZEM: PODSZ BRZ DB KL		0,8						148	88	BZ	0,11	17		
11-c	0,18		BMSW 80 D-STAN ZAD	100 D-B-SO		Gowdiniak OCHK	DRZEWE 6 SO 4 SO MJS ŚW PJD MD LSZ	59 49 49 59	0,7 0,7 0,4	UM	24 21	20 17	20 17	11 1	120 85	22 15	TP	0,18	7		
11-f	0,73		BMSW 80 D-STAN ZAD	100 D-B-SO		Gowdiniak OCHK	RAZEM: DRZEWE 6 SO 4 SO PJD MD PJD BRZ PJD ŚW JRZ	49 44 49 44	0,7 0,7 0,4	UM	17 21 17	15 20 17	15 20 17	11 1 1	206 127 76	37 93 55	TP	0,73	7		
11-g	0,23		LMSW 100 D-STAN ZIEL	100 D-B-SO		Gowdiniak OCHK	RAZEM: DRZEWE 4 BK 3 BK 3 OS BK	49 74 44	0,7 0,3	UM	17 22 15	15 18 17	15 17 17	11 11 11	203 51 56 53	148 12 13 12	TP	0,23	7		
11-h	0,11		LMSW 80 D-STAN ZIEL	80 D-B-SO		Gowdiniak OCHK	RAZEM: DRZEWE 5 ŚW 3 ŚW 1 BK 1 OS MJS SO BK	59 44 44 34	0,7 0,3	UM	22 14 9 14 14	20 15 17 17	20 15 17 17	11 11 11 11	160 149 51 14 17	37 16 6 2 2	TP	0,11	5		
11-i		0,38	BMSW 80 SUKCESJA SZCH	80		Gowdiniak OCHK	RAZEM: PODSZ KL DB BRZ		0,8						231	28	BZ	0,38	5		
							RAZEM:								0	0				0	

Opis taksacyjny lasów i gruntów przeznaczonych do zalesienia

22/05/072/0008 - Sulęczyño

Odział i poddział	Powierzchnia [ha]		Opis lasu/leśnictwa, drzewostanu i pow. nielasy				Elementy taksacyjne						Wskazania gospodarcze								
	Lasna	Grundy do zales.	TSL	Wiek doj. rębnej	OCHK	Wiek	Zakrzewienie	Zwarcie	Płatnica [cm]	Wys. [m]	Bontacja	Grubizna [m]		Planowanie		Wykonanie	Uwagi				
												zales.	niszales.	1 ha	cała pow.			Rodzaj zadania	Pow. [ha]	Do pozysk. [m ³]	
1	2	3	4	5	6	7	8	9	10	11	12	13	14	15	16	17	18	19	20	21	22
11-j	0,15		4	LMSW D-STAN ZIEL	60 D-B-SO	Gowdolin OCHK	DRZEWE	4 BRZ 3 DB 3 OS MUS SO MUS KL MUS WZ LSZ	74 64 64 59 59 44	0,6 0,6 0,6 0,5	PRZ	26 31 27	19 19 19	III II IV	55 64 47	8 8 7	IB AGROT ODN-ZRS PIEL CW	0,15 0,15 0,15 0,15	23		
11-k	0,15			LMSW D-STAN ZAD	60 D-B-SO	Gowdolin OCHK	RAZEM:	6 SO 2 BRZ MUS DB MUS MD	44 44 39 34	0,7 0,7	UM	17 16	17 17	I II	153 30	23 5	TP	0,15	23 6		
11-l	2,28			LMSW D-STAN ZAD	80 D-B-SO	Gowdolin OCHK	DRZEWE	6 SO 2 DB 1 BRZ 1 BK MUS MD 10 DB	57 57 57 42 57 10	0,6 0,6 0,6 0,2	PRZ	25 24 26 16	21 20 22 17	I II I I	104 36 18 18 41	235 81 41 41	TP	2,26	80		
11-m	0,07			LMSW D-STAN ZIEL	60 D-B-SO	Gowdolin OCHK	DRZEWE	6 SO 4 BRZ MUS KL PJD DB JRZ	54 54 49 49	0,7 0,7	UM	20 21	19 18	I III	136 54	1	TP	0,07	80		
11-n	0,38			LMSW D-STAN ZAD	120 D-B-SO	Gowdolin OCHK	DRZEWE	4 DB 3 BK 2 BRZ 1 DB BRZ SO	9 9 9 15 52 52	0,5 0,5	PRZ		2 2 3 4	I II II II	182	2	CW	0,38	0		
11-o	2,38			LMSW D-STAN ZAD	60 D-B-SO	Gowdolin OCHK	DRZEWE	6 SO 2 BRZ 1 BK 1 SO 2 BRZ 2 DB 2 BK 2 BK 2 SO	57 57 40 40 40 10 10 5 2	0,3 0,3	LUZ	25 24 17 17	22 23 15 17	I I I I	54 129 17 9 21 6	3 40 21 21	TP	2,38	42		
							RAZEM:								89	211			42		

Opis taksacyjny lasów i gruntów przeznaczonych do zalesienia

22/05/072/0008 - Sulęczyño

Odział i poddział	Powierzchnia [ha]				Opis siedliska, drzewostanu i pow. nielubna				Elementy taksacyjne						Wskazania gospodarcze									
	Lesna	Grupy do zales.	Rodzaj pow. Pokrywa	TSL	Wiek drz. rębnej	GTD	Wsk. doj. rębnej	OCHK	Wzrost	Wiek	Zakwaszenie	Pierśnica [cm]	Wys. [m]	Bontacja	Grubizna [m]		Planowanie		Wykonanie	Uwagi				
															zales.	niezales.	zales.	niezales.			cała pow.	1 ha	Rodzaj zadania	Pow. [ha]
12-a	0,13	4	5	5	5	5	7	Gewidliński OCHK SOO PLH220052	DRZEWE	9	10	11	12	13	14	15	16	17	18	19	20	21	22	
										2 MD 2 ŚW 2 SO	18 10 5	0,5	LUZ	8	2	1			CP P-PASYN P-PASYS	0,13 0,13 0,13				
12-b	0,49							Gewidliński OCHK SOO PLH220052	DRZEWE	6 MD 4 SO	67 57	0,7	PRZ	25 24	22 21	11	132 90	65 44	TP	0,49	22			
12-c	0,45							Gewidliński OCHK SOO PLH220052	DRZEWE	6 SO 3 SO 1 BRZ MJS MD PJD ŚW DB	56 51 49 51 44	0,8	UM	23 21 18	20 19 18	1	102 75 18	73 34 8	TP	0,45	22	23		
12-d	1,30							Gewidliński OCHK SOO PLH220052	DRZEWE	3 SO 2 BRZ 1 MD 1 ŚW 4 DB 3 BRZ 1 BK 1 ŚW 1 SO CZMIP	67 42 42 57 42 6 8 8 8 5	0,1	LUZ	25 18 15 20 15 2 1 2 1 1	20 17 16 20 14 2 2 2 1 1	1	255 3 3 2 2 1 1	115 4 4 2 1 1 1	AGROT PŁAZ ODN-ZRB PIEL CW	1,30 1,30 1,30 1,30	23	12		
12-f	0,36							Gewidliński OCHK SOO PLH220052	DRZEWE	6 SO 3 SO 1 BRZ MJS MD PJD ŚW DB	56 51 49 51 44	0,8	UM	23 21 18	20 19 18	1	162 75 18	62 28 7	TP	0,36	20			
12-g	0,43							Gewidliński OCHK SOO PLH220052	DRZEWE	10 SO	48	0,7	UM	17	18	1	208	88	TP	0,43	20	18		
									RAZEM:								0	0			0			
									RAZEM:								132	65	TP	0,49	22			
									RAZEM:								222	106			22	23		
									RAZEM:								255	115			23			
									RAZEM:								10	12			12			
									RAZEM:								162	62	TP	0,36	20			
									RAZEM:								208	88	TP	0,43	20	18		
									RAZEM:								208	88			18			

Opis taksacyjny lasów i gruntów przeznaczonych do zalesienia

22/05/072/0008 - Sulęczyño

Odział poddział	Powierzchnia [ha]				Opis lasu/leśnictwa, drzewostanu i pow. nieleśniczej				Elementy taksacyjne										Wskazania gospodarcze				Uwagi	
	Lesna	Grundy do zales.	TSL	Wiek drzew, młodości	OCHK	Wiek drzew, młodości	GTD	D-estany ochr	Powierzchnia nieleśniczej wydzielenia	Wzrost	Gatunek	Wiek	Zdarzenia	Zwarte	Partenie [cm]	Wys. [m]	Bortacja	Grubizna [m3]	Planowanie			Wykonanie		
																			Rodzaj zadania	Pow. [ha]	Do pozysk. [m3]			
1	2	3	4	5	6	7														18	19	20	21	22
12-h	0,13			BMSW D-STAN ZAD	50 DB-SO	Gewidniak OCHK SOO PLH220052																		
12-l	0,35			BMSW PLAZ ZAD	50 DB-SO	Gewidniak OCHK SOO PLH220052																		
12-j	0,70			BMSW PLAZ ZAD	50 DB-SO	Gewidniak OCHK SOO PLH220052																		
12-k	1,82			BMSW D-STAN ZAD	50 DB-SO	Gewidniak OCHK SOO PLH220052																		

Opis taksacyjny lasów i gruntów przeznaczonych do zalesienia

22/05/072/0008 - Sułęczyno

Odział i poddział	Powierzchnia [ha]				Opis siedliska, drzewostanu i pow. nieleśnej				Elementy taksacyjne				Wskazania gospodarcze				Uwagi				
	Lasna	Grundy do zales.	TSL	Rodzaj pow. pokrywy	Wiek doj. rybnej	GTD	OCHK	Wzrost	Wys. [m]	Pierśnica [cm]	Bontacja	Grubina [m3]		Planowanie		Wykonywanie					
												zales.	niszcal.	zales.	niszcal.			zales.	niszcal.	1 ha	cała pow.
12-1	2	3	4	5	6	7	8	9	10	11	12	13	14	15	16	17	18	19	20	21	22
		1,17		BMSW PLAZ ZAD	80 DB-SO	Gewidliniak OCHK SOO PLH20052	DRZEWE 3 SO 3 SO 2 BRZ 1 MD 1 SW 4 DB 3 BRZ 1 BK 1 SO CZMP	57 42 42 57 42 8 8 8 5	0,1 0,1 0,1 0,4	LUZ	25 20 15 15 2 2 2 1	25 18 15 20 15 2 2 1	25 18 15 20 15 2 2 1	20 17 15 20 14 2 2 1	3 3 2 1 1	4 4 2 1 1	AGROT PLAZ ODN-ZRB PIEL CW	1,17 1,17 1,17 1,17	12		
12-m	0,06			BMSW D-STAN ZAD	80 DB-SO	Gewidliniak OCHK SOO PLH20052	RAZEM: DRZEWE MUS MD MUS BRZ MUS SO	57 57 57 42	0,7 0,7	UM	25 21	25 21	25 21	14 14	12 12	14 14	TP	0,06 0,07	3		
12-n		0,07		BMSW INNE WYL zabudowania		Gewidliniak OCHK SOO PLH20052	RAZEM: DRZEWE 7 BRZ 1 MD 1 BRZ 1 DB							14	3		DO-WYL ODN	0,07 0,07			
12-o	0,23			BMSW D-STAN ZAD	80 DB-SO	Gewidliniak OCHK SOO PLH20052	RAZEM: DRZEWE 5 BRZ 1 MD 1 BRZ 1 DB	5 18 18 8	0,5 0,5	PRZ	7	7	7	1 8 5 1	0	1	CW PIEL POPR P-PASYN P-PASYS	0,23 0,23 0,23 0,23			
12-p	0,01			LMSW D-STAN ZIEL	80 DB-SO	Gewidliniak OCHK SOO PLH20052	RAZEM: DRZEWE 5 GB 3 BK 2 DB LSZ	44 44 44	0,7 0,7	UM	14 15	14 15	14 15	15 17	61 49	1	TP	0,01			
13-a	0,18			BMSW D-STAN ZAD	80 DB-SO	Gewidliniak OCHK SOO PLH20052	RAZEM: DRZEWE 5 BRZ 3 BRZ 1 DB 1 SO	5 18 8 5	0,5 0,5	PRZ	1	1	1	1 6 1 1	128	1	CW PIEL POPR P-PASYN	0,18 0,18 0,18 0,18			
13-b	0,23			LMSW D-STAN ZIEL	100 DB-SO	Gewidliniak OCHK SOO PLH20052	RAZEM: DRZEWE 5 BK 3 GB 2 DB BK	44 44 44	0,7 0,7	UM	9 14 14	9 14 14	9 14 14	17 15 15	72 37 24	17 9 0	TP	0,23	8		
							RAZEM:							133	32	6					

Opis taksacyjny lasów i gruntów przeznaczonych do zalesienia

22/05/072/0008 - Sulęczyño

Odział i poddział	Powierzchnia [ha]				Opis siedliska, zróżnicowania i pow. naliczanej				Elementy taksacyjne				Wskazania gospodarcze				Uwagi				
	Lecia	Grupy do zales.	TSL	Wiek doj. rębnej	Wiek doj. rębnej	GTD	OCHK	Zaklasyfikacja	Wiek	Zaklasyfikacja	Wys. [m]	Bontacja	Grubizna [m3]	Planowanie		Wytomianie					
														Rodzaj zadania	Pow. [ha]			Do pozysk. [m3]			
zales. niezales.	zales. niezales.	Pokrywa	D-stany ochr.	Powierzchnia niestanowowiąca wydzielenia Uwagi do wydzielenia	Wiek	Zaklasyfikacja	Wiek	Zaklasyfikacja	Wiek	Zaklasyfikacja	Wiek	Zaklasyfikacja	Wiek	Zaklasyfikacja	Wiek	Zaklasyfikacja					
1	2	3	4	5	6	7								18	19	20	21	22			
16-a	1,05			BMSW D-STAN D-B-SO ZAD	80 DB-SO	Gowdoliński OCHK		9 5 SO 3 SO 2 BRZ PAD-SW DB	10 49 44 44 44	11 UM	12 17 17 16 17	13 19 17 16 17	14 17 17 17 17	15 1	16 108 57 30 32	17 1	18 111	19 1,05	20 41		
16-b	0,13			BMSW D-STAN D-B-SO ZAD	80 DB-SO	Gowdoliński OCHK		RAZEM: DRZEW 3 SO 2 BRZ PAD-SW DB	49 44 44 44	UM	17 17 16 17	18 17 16 17	19 17 17 17	203	14 7 4	TP	0,13	41			
16-c	0,06			BMSW D-STAN D-B-SO ZAD	80 DB-SO	Gowdoliński OCHK		RAZEM: DRZEW 6 SO 2 MD 2 BRZ	44 44 44	UM	17 18 18	18 18 18	19 17 17	28	5 2 2	TP	0,06	6			
16-d	0,08			BMSW D-STAN D-B-SO ZAD	80 DB-SO	Gowdoliński OCHK		RAZEM: DRZEW 6 SO 2 BRZ 2 MD	44 44 44	UM	16 18 18	17 18 18	18 18 18	10	6 2 2	TP	0,08	2			
16-e	0,33			BMSW D-STAN D-B-SO ZAD	80 DB-SO	Gowdoliński OCHK		RAZEM: DRZEW 7 SO 3 BRZ DB PODSZ	44 44 44	UM	17 16 17	17 17 17	18 17	108	10 50 17	TP	0,33	13			
16-f	0,07			BMSW D-STAN D-B-SO ZAD	80 DB-SO	Gowdoliński OCHK		RAZEM: DRZEW 6 SO 2 BRZ 2 MD	44 44 44	UM	16 18 18	17 18 18	17 18 18	67	7 3 3	TP	0,07	3			
16-g	0,21			BMSW D-STAN D-B-SO ZAD	80 DB-SO	Gowdoliński OCHK		RAZEM: DRZEW 6 SO 2 BRZ 2 MD	44 44 44	UM	18 18 18	17 18 18	18 18	13	22 8 8	TP	0,21	8			
16-h	0,09			BMSW D-STAN D-B-SO ZAD	80 DB-SO	Gowdoliński OCHK		RAZEM: DRZEW 7 SO 3 BRZ DB PODSZ	44 44 44	UM	17 16 17	17 16 17	17 17	38	14 5	TP	0,09	4			
16-i	0,27			BMSW D-STAN D-B-SO ZAD	80 DB-SO	Gowdoliński OCHK		RAZEM: DRZEW 10 SO MUS BRZ MUS DB 4 DB 4 BRZ 1 BK 1 SO	56 56 37 7 5 7 5	LUZ	24 3 1 2 1 1	24 3 1 2 1 1	20 3 1 2 1 1	19	27 1	TP	0,27	5			
				RAZEM:										101	27				5		

Opis taksacyjny lasów i gruntów przeznaczonych do zalesienia

22/05/072/0008 - Sulęczyño

Oddział i poddział	Powierzchnia [ha]				Opis terenu, drzewostanu i pow. nieleśnej				Elementy taksacyjne				Wskazania gospodarcze				Uwagi					
	Lasna zales.	Grupy do zales.	Rodzaj pow. pokrywa	TSL	Wsk doj. rębne	Wsk doj. rębne	OCHK	Wiek	Zakreślenie	Wys. [m]	Bontacja	Grubizna [m]	Planowanie		Wykonanie							
													Rodzaj zadania	Pow. [ha]		Do pozysk. [m]						
1	2	3	4	5	6	7	8	9	10	11	12	13	14	15	16	17	18	19	20	21	22	
17-d	0,17			BMSW D-STAN ZAD	120 DB-SO	Gowdliniak OCHK	DRZEW	4 DB 4 BRZ 1 BK 1 SO	7 5 7 5	0,4 LUZ			3 2 2 2	1 1 1 1	16	17	18	19	20	21		
							PRZES	20 56 BRZ DB	20 56 37			24 23 17	24 23 17	23 23 17	1							
							RAZEM:								0	7				0		
17-f	1,23			BMSW HAL ZAD	80 DB-SO	Gowdliniak OCHK	DRZEW	10 SO MJS BK MJS BRZ	3 8 3	0,4 PRZ			1				AGROT ODN-HAL PIEL CIW	1,23 1,23 1,23				
17-g	1,09			LMSW D-STAN ZAD	80 DB-SO	Gowdliniak OCHK	DRZEW	4 SO 3 BRZ 1 SO 1 GB 1 DB MJS ŚW MJS MD MJS DB	36 36 48 48 36 36 36 27	0,7 UM		17 18 21 23 8 7	16 17 18 17 8 7	16 16 17 17 8 8	25 21 8 8 6 6	31 23 8 8 8 8		1,09	16			
17-h	1,39			LMSW D-STAN ZAD	80 DB-SO	Gowdliniak OCHK	DRZEW	3 SO 2 BRZ 2 SO 1 OL 1 ŚW 1 MD MJS OL MJS DB MJS BK	76 76 52 76 42 42 42 42	0,7 UM		32 29 21 36 15 21	24 23 19 26 16 18	24 23 19 26 16 18	74 70 52 46 24 22 18	78 68 72 64 33 31 26		1,39	16			
17-i	1,75			LMSW D-STAN ZAD	80 DB-SO	Gowdliniak OCHK	DRZEW	8 SO 1 MD 1 BRZ MJS DB MJS BK	76 76 76 48 38	0,7 PRZ		32 33 24	24 24 22	24 24 22	324 354			1,75	66	90		
17-j	1,07			BMSW D-STAN ZAD	80 DB-SO	Gowdliniak OCHK	DRZEW	7 SO 3 SO PJD BRZ PJD ŚW DB	59 48 49 44	0,7 UM		24 21	20 20	20 20	150 68			1,07	90	44		
							PODSZ	DB	44	0,3												
							RAZEM:								204	218				44		

Opis taksacyjny lasów i gruntów przeznaczonych do zalesienia

22/05/072/0008 - Sulęczyño

Odział i poddział	Powierzchnia [ha]				Opis siedliska, drzewostanu i pow. należącej				Elementy taksacyjne						Wskazania gospodarcze			Uwagi					
	Lasna zales.	Grunty do zales.	TSL Rodzaj pow. Pokrywa	Wiek dój, rębnej	Wiek dój, rębnej	GTD	D-stany ochr.	OCHK	Warstwa	Gatunek	Wiek	Zadzwierzenie	Zwrot	Planiska [cm]	Wys. [m]	Bonitacja	Grubizna [m]		Planowanie		Wykonanie		
																	1 ha		cała pow.	Rodzaj zadania		Pow. [ha]	Do pozysk. [m3]
1	2	3	4	5	6	7												16	17	19	20	21	22
20-b	1,29																	126	165	1,29	52		
20-c	0,66																	203	282		52		
20-d	1,26																	134	86	0,66	27		
20-e																		207	196		27		
20-f	1,47																	57	72	1,47			
20-g		0,67																109	137		0		
20-h	1,71																	0	0		0		
20-i	0,64																	74	126		26		
																		117	76		16		

Opis taksacyjny lasów i gruntów przeznaczonych do zalesienia

22/05/072/0008 - Sulęczyño

1	Powierzchnia [ha]		Opis terenu, drzewostanu i pow. nieleśnej				Elementy taksacyjne				Wskazania gospodarczy				Uwagi								
	Leśna	Grunty do zales.	TSL	Wiek	OCHK	Wzrost	Gatunek	Wiek	Zakrzewienie	Zwarcho	Płaszczyzna [cm]	Wys. [m]	Bontacja	Grubizna [m]		Planowanie		Wykonanie					
																Rodzaj zadania	Pow. [ha]		Do pozysk. [m3]				
20-j	2	2,55	BMSW D-STAN ZAD	80 DB-SO	Gowidlinski OCHK	8	9	10	11	12	13	14	15	16	17	18	19	20	21	22			
						DRZEWE	3 SO 2 BRZ 1 MD	24 24 36	0,7	UM	10 13 17	11 14 18	11 14 18	15 18 22	17 25 17	19 26 17	20 25 17	20 25 17	21	22			
						PRZES	1 BK 1 SO 1 MIS SO MIS BRZ MIS DB MIS BK MIS BRZ	24 17 34 34 24 17			7	7	7	7	2	2	5						
						RAZEM:	SO MD BK	64 58 52			24 23 19	21 19 10	21 19 10	21 19 10	4 3 1								
20-k	0,53		BMSW D-STAN ZAD	80 DB-SO	Gowidlinski OCHK	DRZEWE	10 SO MIS BK MIS MD MIS BRZ	64 32 32 32	0,7	PRZ	26	22	22	1	113	266	137	0,53	27				
20-l	1,18		BMSW D-STAN ZAD	80 DB-SO	Gowidlinski OCHK	DRZEWE	4 SO 3 SO 3 BK PJD DB PJD BRZ BK	74 64 52 68 59	0,8	PRZ	31	19	19	11	289	137	95	1,18	44				
20-m	1,02		LMSW D-STAN ZAD	80 DB-SO	Gowidlinski OCHK	DRZEWE	5 BRZ 1 BK 1 BRZ 1 DB 1 MD 1 DB 1 DB MIS SW SO BK BRZ	3 12 12 12 3 3 12 64 32 32	0,7	PRZ	1	1	1	184	218	4	1,02	44					
20-n	0,69		BMSW D-STAN ZAD	80 DB-SO	Gowidlinski OCHK	DRZEWE	4 SO 3 SO 3 SO PJD SO BK	64 54 49 74	0,8	PRZ	27	18	18	11	0	73	50	0,69	26				
						RAZEM:	SO BK PJD SO BK	24 15 12 13			12 13	13	13	13	0	4	4		0				
						RAZEM:	SO BK PJD SO BK	64 54 49 74			27 24 17	18 20 17	18 20 17	11 11 11	73 59 54	50 41 37	50 41 37	0,69	26				
						RAZEM:	BK	74	0,3						186	128	28		28				

Opis taksacyjny lasów i gruntów przeznaczonych do zalesienia

22/05/072/0008 - Sulęczyño

1	Powierzchnia [ha]				Opis siedliska, drzewostanu i por. niebawej				Elementy taksacyjne										Wskazania gospodarcze			
	2	3	4	5	6	7	8	9	10	11	12	13	14	15	16	17	Planowanie		21	22		
																	zales.	niszales.			zales.	niszales.
1	2	3	4	5	6	7	8	9	10	11	12	13	14	15	16	17	18	19	20	21	22	
20-o	0,58			BMSW HAL ZAD	100 DB-SO	Gowdliński OCHK	PODSZ	BK KRU DB BRZ CZMLP	10	11	12	13	14	15	16	17	18	19	20			
							RAZEM:															
20-p	0,29			BMSW D-STAN ZAD	80 DB-SO	Gowdliński OCHK	DRZEWE PODSZ	10 SO BK	64	0,5	PRZ	25	18	11	133	39	TP	0,29	8			
							RAZEM:															
20-r	1,00			BMSW D-STAN ZAD	80 DB-SO	Gowdliński OCHK	DRZEWE	4 SO 3 SO 3 SO PJD SO BK	64	0,5	PRZ	27	15	11	133	39	TP	1,00	37			
							RAZEM:															
20-s	1,09			BMSW D-STAN ZAD	80 DB-SO	Gowdliński OCHK	DRZEWE	4 SO 3 MD 3 SO	24	0,5	PIEL	10	11	11	186	46	TW	1,09	19			
							RAZEM:															
20-t	0,75			BMSW D-STAN ZAD	80 DB-SO	Gowdliński OCHK	DRZEWE	4 SO 4 BK 1 MD 1 BRZ 4 DB 3 BRZ 1 BK 1 MD 1 SO	64	0,4	LUZ	24	19	11	32	24	TP	0,75	9			
							RAZEM:															
20-w	0,55			BMSW D-STAN ZAD	80 DB-SO	Gowdliński OCHK	DRZEWE	6 SO 2 SW 2 BRZ	26	0,5	PRZ	11	12	11	50	25	TW	0,55	8			
							RAZEM:															
20-x	0,49			BMSW D-STAN ZAD	80 DB-SO	Gowdliński OCHK	DRZEWE	7 BRZ 2 DB 1 DB MJS BK MJS BRZ MJS SO	3	0,8	PRZ		1	1	70	39	CW	0,49	8			
							RAZEM:															
							RAZEM:															

Opis taksacyjny lasów i gruntów przeznaczonych do zalesienia

22/05/072/0008 - Sulęczyño

Odział i poddział	Powierzchnia [ha]				Opis siedliska, drzewostanu i pow. nieleśnej				Elementy taksacyjne				Wskazania gospodarcze				Uwagi						
	Lasna zales.	Grupy do zales.	TSL Rodzaj pow. Pokrywa	Wiek doj. rębnej	Wiek doj. rębnej	GTD	OCHK	Wiek	Gatunek	Zakres wieku	Zwarcie	Pierśnica [cm]	Wys. [m]	Bonitacja	Grubizna [m ³]	Planowanie			Wykonanie				
																1 ha		cała pow.		Rodzaj zadania	Pow. [ha]	Do pozysk. [m ³]	
1	2	3	4	5	6	7		8	9	10	11	12	13	14	15	16	17	18	19	20	21	22	
22-a	0,07			BMSW	HAL ZAD	DB-SO	Gowdźlinski OCHK											AGROT ODN-HAL PIEL CW	0,07 0,07 0,07				
22-b	0,16			BMSW D-STAN ZAD	60 DB-SO		Gowdźlinski OCHK	RAZEM: DRZEW	10 BRZ	5	0,5	UM	2					CW PIEL	0,16 0,16				
22-c	1,40			BMSW D-STAN ZAD	80 DB-SO		Gowdźlinski OCHK	RAZEM: DRZEW	8 SO 2 BRZ 1 MD 1 BRZ 1 GB MUS ŚW MUS DB MUS BK 4 DB 3 GB 2 BRZ 1 BK	55 55 55 42 42 30 10 10 7 10	0,6 0,6	LUZ	21 19 20 20 15 17 17 14 14	1 II III II III	61 32 14 14 14	65 45 20 20 20	TP	1,40	36				
22-d	1,53			LMSW D-STAN ZAD	80 DB-SO		Gowdźlinski OCHK	RAZEM: DRZEW	4 GB 2 DB 2 BK 2 BRZ MUS GB MUS DB MUS SO	15 10 10 5 22 10	0,6	PRZ	3 II		136	180	CP	1,53	38				
22-f	8,56			BMSW HAL ZAD	100 DB-SO		Gowdźlinski OCHK	RAZEM: PODSZ	BK DB CZMP BRZ KRU SO	32 32 32 18 15 10 12 8 12	0,3				0	5	AGROT ODN-HAL PIEL CW	8,56 8,56 8,56	0				
								RAZEM:								0	0				0		

Opis taksacyjny lasów i gruntów przeznaczonych do zalesienia

22/05/072/0008 - Sulęczyño

Odział i poddział	Powierzchnia [ha]				Opis siedliska, drzewostanu i pow. nieleśnej										Elementy taksacyjne						Wskazania gospodarcze			
	Lasna zales.	Lasna niezales.	Grundy do zales.	TSL Rodzaj pow. Pokrywa	Wiek dól. rębnej	GTD D-stany ochr.	OCHK N2000 Jedliska R.	Wiek dól. rębnej	Zadrzewienie	Zwiercia	Parkienka [cm]	Wys. [m]	Bontacja	Grubizna [m3]		Planowanie			Wykonanie	Uwagi				
														1 ha	cała pow.	Rodzaj zadania	Pow. [ha]	Do pozysk. [m3]						
1	2	3	4	5	6	7									16	17	18	19	20	21	22			
22-g	0,70																							
22-h	0,34																							
22-i	0,98																							
22-j	1,00																							
22-k	0,10																							
22-l	0,25																							
22-m	0,10																							
OGÓŁEM:	212,28	58,86	0,27												0	33082			0	6834	0			

Zestawienie zadań gospodarczych projektowanych do wykonania

w 10-leciu od 2024 do 2033 wg. wskazań gospodarczych dla obiektu 22-05-072-0008 Sulęcyno.

Zadania gospodarcze	Pow. (ha)	Miaższość (m3)	
		brutto	netto
IB	0,9009	151	126
IVD	1,5892	49	41
PŁAZ	9,8720	338	290
TW	36,4725	785	692
TP	140,0808	5614	4708
CP-P	0,0746	1	1

Wykaz powierzchni leśnych niezalesionych

Obiekt (obr. ewid.): 22/05/072/0008 - Sulęcyno

Stan na:

Oddział/Pododdział	Powierzchnia wyłączenia [ha]	Rodzaj powierzchni
1 a	0,5951	INNE WYL
1 cx	0,3483	INNE WYL
1 ox	0,0805	INNE WYL
Razem oddział 1:	1,0239	
2 b	0,0065	INNE WYL
2 f	0,0768	HAL
2 j	1,8191	HAL
2 l	1,1355	HAL
2 o	0,0228	INNE WYL
2 s	0,0105	INNE WYL
Razem oddział 2:	3,0712	
3 ax	0,9995	HAL
3 bx	0,1274	HAL
3 cx	0,0740	INNE WYL
3 h	0,0301	INNE WYL
3 m	0,4688	HAL
3 r	1,0212	HAL
3 s	0,0711	HAL
3 w	0,3442	HAL
3 y	0,3776	HAL
Razem oddział 3:	3,5139	
5 a	0,3783	INNE WYL
5 d	1,5157	HAL
5 f	0,0600	INNE WYL
5 g	0,0212	INNE WYL
Razem oddział 5:	1,9752	

Wykaz powierzchni leśnych niezalesionych

Obiekt (obr. ewid.): 22/05/072/0008 - Sulęczyno

Stan na:

Oddział/Pododdział	Powierzchnia wyłączenia [ha]	Rodzaj powierzchni
6 a	0,2253	INNE WYL
6 g	0,0691	INNE WYL
6 r	0,2701	INNE WYL
Razem oddział 6:	0,5645	
7 ax	0,1957	HAL
7 b	0,9536	INNE WYL
7 cx	0,0358	HAL
7 cy	0,0513	INNE WYL
7 dx	0,2728	HAL
7 ky	0,0026	INNE WYL
7 wx	0,0368	INNE WYL
7 yk	0,1339	INNE WYL
Razem oddział 7:	1,6825	
8 fx	0,1214	INNE WYL
8 h	0,5951	INNE WYL
8 k	0,2742	PLAZ
8 l	1,7772	HAL
8 n	0,1659	HAL
8 y	0,4685	PLAZ
Razem oddział 8:	3,4023	
9 a	2,1500	HAL
9 ax	0,1738	INNE WYL
9 fx	0,1079	INNE WYL
9 h	0,2269	INNE WYL
9 j	0,1385	HAL
9 w	0,1953	INNE WYL
Razem oddział 9:	2,9924	

Wykaz powierzchni leśnych niezalesionych

Obiekt (obr. ewid.): 22/05/072/0008 - Sulęczyno

Stan na:

Oddział/Pododdział	Powierzchnia wyłączenia [ha]	Rodzaj powierzchni
10 a	0,4521	HAL
10 f	3,3000	HAL
10 g	1,4500	HAL
10 h	0,4000	HAL
Razem oddział 10:	5,6021	
11 b	0,1111	SUKCESJA
11 j	0,3582	SUKCESJA
11 p	3,0585	PLAZ
Razem oddział 11:	3,5278	
12 d	1,3034	PLAZ
12 i	0,3455	PLAZ
12 j	0,6964	PLAZ
12 l	1,1729	PLAZ
12 n	0,0686	INNE WYL
Razem oddział 12:	3,5868	
14 f	6,1077	HAL
Razem oddział 14:	6,1077	
17 b	0,1646	PLAZ
17 f	1,2294	HAL
Razem oddział 17:	1,3940	
18 a	0,0936	INNE WYL
18 k	0,3200	INNE WYL
18 o	0,2683	HAL
Razem oddział 18:	0,6819	
19 a	1,5027	HAL
19 d	2,3880	PLAZ
19 j	1,0177	HAL
Razem oddział 19:	4,9084	

Wykaz powierzchni leśnych niezalesionych

Obiekt (obr. ewid.): 22/05/072/0008 - Sulęczyño

Stan na:

Oddział/Pododdział	Powierzchnia wyłączenia [ha]	Rodzaj powierzchni
20 g	0,5736 HAL	
20 o	0,5794 HAL	
Razem oddział 20:	1,1530	
22 a	0,0736 HAL	
22 f	8,5643 HAL	
22 g	0,7000 HAL	
22 j	1,0032 HAL	
22 k	0,1025 HAL	
Razem oddział 22:	10,4436	
Razem:	55,6312	

Wykaz gruntów do zalesienia

dla obiektu 22/05/072/0008 - Sulęczyno

Nr działki	Powierzchnia (ha z dokł. do 1 m ²)		Uwagi
	Role, łąki, pastw.	Nieużytki	
0	1	2	3

Wykaz działek

dla obiektu 22/05/072/0008 - Sulęcyno

Lp	Nr działki	Nr rejestru	Oddz/poddz	Pow. lasu [ha]
138	408/26	G1192	07 j,l	1,1529
139	408/27	G1190	07 d,f,h,i	1,5983
140	408/28	G1187	07 hy	0,3263
141	408/29	G42	07 fy	0,3002
142	408/3	G973	07 ay,yx	0,3002
143	408/30	G1188	07 dy	0,3002
144	408/31	G1188	07 dy	0,9921
145	408/32	G1192	07 jy	0,4814
146	408/5	G1003	07 gy	0,3214
147	408/6	G994	07 by	0,3092
148	408/7	G1193	07 cy,sx,wx	0,3019
149	408/9	G955	07 iy	0,3003
150	410	G67	20 a,b,c,d,g,h,i,j,k,l,m,n,o,p,r,s,t,w	23,1400
151	427	G182	09 ax,c,d,dx,f,hx,n,w	4,8300
152	430	G1018	09 l	0,0200
153	431	G77	09 m	0,0500
154	433	G834	09 o	0,0600
155	434	G69	09 s	0,0500
156	435	G1215	09 x	0,0500
157	439	G46	09 ix	0,1800
158	440	G848	09 jx	0,0300
159	446/17	G52	09 bx,cx,fx,gx	0,9500
160	447	G46	09 z	0,1000
161	448	G94	09 y	0,1000
162	449	G338	09 t	0,0300
163	450	G79	09 r	0,0300
164	451	G47	09 p	0,0200
165	456	G182	09 c,g,h,i	0,8400
166	469	G64	08 cx,dx,fx,i,x	4,3900
167	470/1	G1194	08 m	0,0853
168	470/2	G1194	08 m	0,6500
169	512/3	G1277	22 a,b	0,2372
170	800/13	G887	02 a,c,d,f,g	1,3410
171	822/14	G383	13 b	0,2283
172	3183/13	G1167	01 ox	0,0805

Kartuzy, dnia 15.12.2023 r.

R.6124.1371.2023.KMW

ZAWIADOMIENIE

Na podstawie art. 10 § 1 ustawy z dnia 14 czerwca 1960 r. Kodeks postępowania administracyjnego (t.j. Dz. U. z 2023 r., poz. 775 ze zm.), art. 5 ustawy z dnia 3 lutego 1995 r. o ochronie gruntów rolnych i leśnych (t.j. Dz. U. z 2022 r., poz. 2409 ze zm.), w związku z wnioskiem pani Małgorzaty Kuchty, 83-300 Kartuzy ul. Rynek 5G występującej w imieniu państwa Wiesławy i Marka Peplińskich, zam. 83-322 Czarlino 87, z dnia 12.12.2023 r. (data wpływu: 13.12.2023 r.), Starosta Kartuski

zawiadania

1. o zebraniu materiału dowodowego umożliwiającego podjęcie decyzji w sprawie wyłączenia z produkcji rolnej w obrębie działki nr **109/3**, obr. **Golubie**, gm. Stężyca, w związku z planowaną budową budynku mieszkalnego jednorodzinne z usługą o powierzchni całkowitej nieprzekraczającej 30 % powierzchni całkowitej budynku, oraz rozbiórka istniejącego budynku gospodarczego
2. o możliwości zapoznania się z aktami sprawy oraz wypowiedzenia się co do zebranych dowodów i zgłoszonych żądań **w terminie 7 dni** od dnia otrzymania niniejszego zawiadomienia w Wydziale Rolnictwa i Ochrony Środowiska Starostwa Powiatowego w Kartuzach, mieszczącym się przy ul. 3 Maja 2/12, 83-300 Kartuzy, po uprzednim umówieniu się z osobą prowadzącą postępowanie - insp. Matuska-Wykner Katarzyna, tel. 58 684 01 39, wew. 1.

Po upływie terminu przysługującego Stronie na wymienione czynności, zostanie podjęta i wydana decyzja, kończąca postępowanie w danej instancji.

Pouczenie

Zgodnie z art. 79 § 2 Kpa Strona ma prawo brania udziału w przeprowadzeniu dowodu, może zadawać pytania świadkom i stronom oraz składać wyjaśnienia.

Zgodnie z art. 37 ustawy Kodeks postępowania administracyjnego:

§ 1. Stronie służy prawo wniesienia ponaglenia, jeżeli:

- 1) nie załatwiono sprawy w terminie określonym w art. 35 lub przepisach szczególnych ani w terminie wskazanym zgodnie z art. 36 § 1 (bezczyność);
- 2) postępowanie jest prowadzone dłużej niż jest to niezbędne do załatwienia sprawy (przewlekłość).

§ 2. Ponaglenie zawiera uzasadnienie.

§ 3. Ponaglenie wnosi się:

- 1) do organu wyższego stopnia za pośrednictwem organu prowadzącego postępowanie;
- 2) do organu prowadzącego postępowanie - jeżeli nie ma organu wyższego stopnia.

Otrzymują:

1. Pani Małgorzata Kuchta, 83-300 Kartuzy ul. Rynek 5G, w imieniu państwa Wiesławy i Marka Peplińskich, zam. 83-322 Czarlino 87
2. aa.

przygotowała w dniu 15.12.2023 r.
insp. Matuska-Wykner Katarzyna

ZAWIADOMIENIE

Na podstawie art. 10 § 1 ustawy z dnia 14 czerwca 1960 r. Kodeks postępowania administracyjnego (t.j. Dz. U. z 2023 r., poz. 775 ze zm.), art. 5 ustawy z dnia 3 lutego 1995 r. o ochronie gruntów rolnych i leśnych (t.j. Dz. U. z 2022 r., poz. 2409 ze zm.), w związku z wnioskiem pani Małgorzaty Kuchty, 83-300 Kartuzy ul. Rynek 5G występującej w imieniu państwa Wiesławy i Marka Peplińskich, zam. 83-322 Czarlino 87, z dnia 12.12.2023 r. (data wpływu: 13.12.2023 r.), Starosta Kartuski

zawiadamia

1. o zebraniu materiału dowodowego umożliwiającego podjęcie decyzji w sprawie wyłączenia z produkcji rolnej w obrębie działki nr **109/3**, obr. **Golubie**, gm. Stężyca, w związku z planowaną budową budynku mieszkalnego jednorodzinnego z usługą o powierzchni całkowitej nieprzekraczającej 30 % powierzchni całkowitej budynku, oraz rozbiórka istniejącego budynku gospodarczego
2. o możliwości zapoznania się z aktami sprawy oraz wypowiedzenia się co do zebranych dowodów i zgłoszonych żądań **w terminie 7 dni** od dnia otrzymania niniejszego zawiadomienia w Wydziale Rolnictwa i Ochrony Środowiska Starostwa Powiatowego w Kartuzach, mieszczącym się przy ul. 3 Maja 2/12, 83-300 Kartuzy, po uprzednim umówieniu się z osobą prowadzącą postępowanie - insp. Matuska-Wykner Katarzyna, tel. 58 684 01 39, wew. 1.

Po upływie terminu przysługującego Stronie na wymienione czynności, zostanie podjęta i wydana decyzja, kończąca postępowanie w danej instancji.

Pouczenie

Zgodnie z art. 79 § 2 Kpa Strona ma prawo brania udziału w przeprowadzeniu dowodu, może zadawać pytania świadkom i stronom oraz składać wyjaśnienia.

Zgodnie z art. 37 ustawy Kodeks postępowania administracyjnego:

§ 1. Stronie służy prawo wniesienia ponaglenia, jeżeli:

- 1) nie załatwiono sprawy w terminie określonym w art. 35 lub przepisach szczególnych ani w terminie wskazanym zgodnie z art. 36 § 1 (bezczyność);
- 2) postępowanie jest prowadzone dłużej niż jest to niezbędne do załatwienia sprawy (przewlekłość).

§ 2. Ponaglenie zawiera uzasadnienie.

§ 3. Ponaglenie wnosi się:

- 1) do organu wyższego stopnia za pośrednictwem organu prowadzącego postępowanie;
- 2) do organu prowadzącego postępowanie - jeżeli nie ma organu wyższego stopnia.

Otrzymują:

1. Pani Małgorzata Kuchta, 83-300 Kartuzy ul. Rynek 5G, w imieniu państwa Wiesławy i Marka Peplińskich, zam. 83-322 Czarlino 87
2. aa.

przygotowała w dniu 15.12.2023 r.

insp. Matuska-Wykner Katarzyna

WYKAZ SKRÓTÓW I SYMBOLI

RODZAJ POWIERZCHNI W ROZBIEŻNOŚCIACH

ARBOR – arboretum	PLAŻA – plaża
BAGNO – bagno	POTOK – potok
CMENT – cmentarz	PS – pastwisko trwałe
DROGI I – inne drogi (bez dróg leśnych)	R – rola
DROGI P – drogi publiczne	ROWY – rowy
INNE BUD – tereny zabudowane inne	RUINY – ruiny
JEZIORO – jezioro	RUROCIĄG – rurociąg
KANAŁ – kanał	RZEKA – rzeka
KOP KAM – kopalnia kamienia	S – sad
KOP PIAS – kopalnia piasku	STADION – stadion/boisko
KOP TORF – kopalnia torfu	STAW RYB – staw rybny
KOP ŻW – kopalnia żwiru	TURYST – miejsce turystyczne
LINIA EN – linia energetyczna	U FIZJOGR – utwory fizjograficzne
Ł – łąka	U SKALNY – utwory skalne
N KOP – nieużytek pokopalniany	UGORY–R – ugory, odłogi
NARTOST – nartostrada	WAŁ OCHR – wał ochronny
PARK – park miejski/charakter parkowy	WIKL – wiklina dziko rosnąca
PARKING – parking	WYDMA – wydma
PLAC – plac np. pod budowę	ZADRZEW – zadrzewienie
PLANT CH – plantacja choinek	ZBIORNIK – zbiornik wodny

RODZAJ UŻYTKU GRUNTOWEGO

B – tereny mieszkaniowe	E–Ps – użytki ekologiczne na pastwiskach
Ba – tereny przemysłowe	E–R – użytki ekologiczne na rolach
Bi – inne tereny zabudowane	K – użytki kopalne
Bp – zurbanizowane tereny niezabudowane	Ls – lasy i grunty leśne
B–Ls – budynki na lasie	Lz – grunty zadrzewione i zakrzewione
B–Ł – budynki na łąkach	Lz–Ł – grunty zadrzewione i zakrzewione na łąkach
B–Ps – budynki na pastwiskach	Lz–Ps – grunty zadrzewione i zakrzewione na pastwiskach
B–R – budynki na rolach	Lz–R – grunty zadrzewione i zakrzewione na rolach
Bz – tereny rekreacyjno–wypoczynkowe	Ł – łąki
dr – drogi	N – nieużytki
dr–Ls – drogi na lesie	Ps – pastwiska trwałe
dr–Lz – drogi na gruntach zadrzewionych, zakrzewionych	R – grunty orne
dr–Ł – drogi na łąkach	S – sady
dr–R – drogi na roli	S–Ł – sady na łąkach
dr–Ps – drogi na pastwiskach	S–Ps – sady na pastwiskach
E – użytki ekologiczne	S–R – sady na rolach
E–Ls – ekologiczne na lasach	W – rowy
E–Lz – użytki ekologiczne na gruntach zadrzewionych, zakrzewionych	Wp – wody śródlądowe płynące
E–Ł – użytki ekologiczne na łąkach	Ws – wody śródlądowe stojące
E–N – użytki ekologiczne na nieużytkach	Wsr – grunty pod stawami

KLASY JAKOŚCI GRUNTU

I – pierwsza klasa jakości (najlepsze)	IVA – czwarta A klasa jakości (średnie, lepsze)
II – druga klasa jakości (bardzo dobre)	IVB – czwarta B klasa jakości (średnie gorsze)
III – trzecia klasa jakości (dobre)	V – piąta klasa jakości (słabe)
IIIA – trzecia A klasa jakości (dobre)	VI – szósta klasa jakości (najsłabsze)
IIIB – trzecia B klasa jakości (średnio dobre)	VIZ – szósta zdegradowana klasa jakości (nieprzydatne do uprawy)
IV – czwarta klasa jakości (średnie)	

RODZAJ POWIERZCHNI LEŚNEJ

D-STAN – drzewostan	L ENERG – linia energetyczna
HAL – halizna	PŁAZ – płazowina
INNE WYL – inne wylesienie	ZRAŁ – zrał
SUKCESJA – sukcesja	PLANT CH - plantacja choinek
PARK - park wpisany do rej. zabytków	RETENCJA - bagna, torfowiska, oczka wodne
PLANT SZ - plantacja drzew szybkorosnących	L TELEK - linia telekomunikacyjna

SIEDLISKOWY TYP LASU

Typy siedliskowe lasu terenów nizinnych

BS – Bór suchy	LMW – Las mieszany wilgotny
BŚW – Bór świeży	LMB – Las mieszany bagienny
BW – Bór wilgotny	LŚW – Las świeży
BB – Bór bagienny	LW – Las wilgotny
BMŚW – Bór mieszany świeży	LŁ – Las łęgowy
BMW – Bór mieszany wilgotny	OL – Ols
BMB – Bór mieszany bagienny	OLJ – Ols jesionowy
LMŚW – Las mieszany świeży	

Typy siedliskowe lasu terenów wyżynnych i podgórszych

BMWYŻŚW – Bór mieszany wyżynny świeży	LWYŻŚW – Las wyżynny świeży
BMWYŻW – Bór mieszany wyżynny wilgotny	LWYŻW – Las wyżynny wilgotny
LMWYŻŚW – Las mieszany wyżynny świeży	LŁ – Las łęgowy
LMWYŻW – Las mieszany wyżynny wilgotny	OLJ – Ols jesionowy

Typy siedliskowe lasu terenów górskich

BGŚW – Bór górski świeży	LMGW – Las mieszany górski wilgotny
BGW – Bór górski wilgotny	LGŚW – Las górski świeży
BGB – Bór górski bagienny	LGW – Las górski wilgotny
BMGŚW – Bór mieszany górski świeży	LŁG – Las łęgowy górski
BMGW – Bór mieszany górski wilgotny	OLJG – Ols jesionowy górski
BMGB – Bór mieszany górski bagienny	BWG – Bór wysokogórski
LMGŚW – Las mieszany górski świeży	

MAKRORZEŻBA TERENU

NIZ RÓW – nizinny równy	WYŻ PAG – wyżynny pagórkowaty
NIZ FAL – nizinny falisty	WYŻ WZG – wyżynny wzgórzowy
NIZ PAG – nizinny pagórkowaty	GÓR NIS – góry niskie
NIZ WZG – nizinny wzgórzowy	GÓR ŚRE – góry średnie
WYŻ RÓW – wyżynny równy	GÓR WYS – góry wysokie
WYŻ FAL – wyżynny falisty	

POKRYWA

NAGA – naga
ŚCIO – ściota
ZIEL – zielna
MSZ – mszysta – kobierce

MSZC – mszysta – czernicowa
ZAD – zadarniona
SZAD – silnie zadarniona
SZCH – silnie zachwaszczona

WARSTWY DRZEWOSTANU

DRZEW – warstwa drzew (jednopiętrowe)
IP – pierwsze piętro
IIP – drugie piętro
PODRII – podrost o charakterze II piętra
PODR – podrost

NAL – nalot
PODS – podsadzenie pod osłoną
PODSZ – podszyt
PRZES – przestoje, nasienniki, przedrosty

ZWARCIE

PEŁ – pełne
UM – umiarkowane

PRZ – przerywane
LUŻ – luźne

ZMIESZANIE

JDN – jednostkowe
GRP – grupowe
DKĘP – drobnokępowe
KĘP – kępowe

WKĘP – wielko kępowe
RZĘD – rzędowe
PAS – pasowe
SMUG – smugowe

UDZIAŁ

1 – udział 10 %
2 – udział 20 %
3 – udział 30 %
4 – udział 40 %
5 – udział 50 %
6 – udział 60 %

7 – udział 70 %
8 – udział 80 %
9 – udział 90 %
10 – udział 100 %
PJD – poniżej 5 % – pojedynczo
MJS – poniżej 5 % – miejscami

GATUNKI DRZEW LEŚNYCH

AK – robinia akacjowa
BK – buk pospolity
BST – wiąz górski
CIS – cis pospolity
CZM – czeremcha pospolita
CZM.P – czeremcha późna (amerykańska)
CZR – czereśnia
DB – dąb
DB.B – dąb bezszypułkowy
DB.S – dąb szypułkowy
DB.C – dąb czerwony
DG – daglezwia zielona
GB – grab pospolity
GR – grusza
IWA – wierzba iwa
JB – jabłoń
JD – jodła pospolita
JKL – klon jesionolistny
JS – jesion wyniosły
JW – klon jawor
KL – klon pospolity
KL.P – klon polny

BRZ – brzoza brodawkowata
BRZ.O – brzoza omszona
KSZ – kasztanowiec biały
LP – lipa drobnolistna
MD – modrzew europejski
OL – olsza czarna
OL.S – olsza szara
OS – topola osika
SO – sosna zwyczajna
SO.B – sosna Banksa
SO.C – sosna czarna
SO.K – kosodrzewina
SO.L – sosna limba
SO.S – sosna smółowa
SO.WE – sosna wejmutka
ŚL – śliwa
ŚW – świerk pospolity
TP – topola
WB – wierzba
WIŚ – wiśnia
WZ – wiąz pospolity

GATUNKI PODSZYTOWE

BER – berberys pospolity
BEZ.C – bez czarny
BEZ.K – bez koralowy
CZM – czeremcha pospolita
CZM.P – czeremcha późna
DER.B – dereń biały
DER.Ś – dereń świdwa
GŁG – głóg jednoszyjkowy
IRG – irga pospolita
JAŁ – jałowiec pospolity
JRZ – jarząb pospolity
KAL.K – kalina koralowa

KRU – kruszyna pospolita
LIG – ligustr pospolity
LIL – lilak pospolity
LSZ – leszczyna pospolita
PRZ.C – porzeczka czarna
PRZ.CW – porzeczka czerwona
SCH – suchodrzew pospolity
SZK – szakłak pospolity
ŚL.T – śliwa tamina
ŚNG.B – śnieguliczka biała
TRZ – trzmielina pospolita

WSKAZANIA GOSPODARCZE

CW – czyszczenia wczesne	IIIA – rębnia gniazdowa zupełna
CP – czyszczenia późne	IIIAU – cięcia uprzątające w rębni IIIA
CP-P – pozyskanie w CP	IIIB – rębnia gniazdowa częściowa
TW – trzebież wczesna	IIIBU – cięcia uprzątające w rębni IIIB
TP – trzebież późna	IVA – rębnia stopniowa gniazdowa
CSS – cięcia sanitarno-selekcyjne	IVAU – cięcia uprzątające w rębni IVA
BZ - brak wskazań	IVB – rębnia stopniowa gniazdowo-smugowa
IA – rębnia zupełna wielkopowierzchniowa	IVBU – cięcia uprzątające w rębni IVB
IB – rębnia zupełna pasowa	IVC – rębnia stopniowa brzegowo-smugowa
IC – rębnia zupełna smugowa	IVCU – cięcia uprzątające w rębni IVC
IIA – rębnia częściowa wielkopowierzchniowa	IVD – rębnia stopniowa gniazdowa udoskonalona
IIAU – cięcia uprzątające w rębni IIA	IVDU – cięcia uprzątające w rębni IVD
IIB – rębnia częściowa pasowa	V – rębnia przerębowa
IIBU – cięcia uprzątające w rębni IIB	PŁAZ – uprzątanie płazowin
IIC – rębnia częściowa pasowa	PRZEST – uprząt.nasienników, przestoi
IICU – cięcia uprzątające w rębni IIC	DRZEW – uprząt.drzew pod liniami energ.
IID – rębnia częściowa gniazdowa	MA-PORZ – porządkowanie pow.zrębowych
IIDU – cięcia uprzątające w rębni IID	PIEL – pielęgnowanie gleby
ODN-HAL – odnowienie halizn	POPR – poprawki i uzupełnienia
ODN-LUK – odnowienia luk	DO ZAL – pow.przeznaczone do zalesienia
ODN-ZRB – odnowienie zrębu	P-PASYN – założenie pasów p-poż
ODN-ZŁOŻ – odnow.w rębniach złożonych	P-PASYS – utrzymanie pasów p-poż
ODN – odnowienie powierzchni leśnej niezalesionej	AGROT - specjalne zabiegi agrotechniczne
DO-WYL – propozycja gruntu do wyłączenia z produkcji leśnej	

POWIERZCHNIE NIESTANOWIĄCE WYDZIELENIA

Bg (BAGNO) – bagno	L (LUKA) – luka
dL (D LUKA) – dolesiona luka	Go (OD GNIA) – gniazdo odnowione
dP (D PRZEZ) – dolesione przerzedzenie	Pł (POL ŁOW) – poletko łowieckie
G (GNIA) – gniazdo nie odnowione	Rm (REMIZA) – remiza
K (KĘPA) – kępa	Sz (SZKÓŁKA) – szkółka

SŁOWNIK PODSTAWOWYCH POJĘĆ LEŚNYCH

1. Typ Siedliskowy Lasu

Podstawowa jednostka taksonomiczna typologicznej systematyki siedlisk obejmująca siedliska o podobnej żyzności i potencjalnej zdolności produkcyjnej, rozpatrywane pod kątem użyteczności w hodowli lasu. Siedlisko jest zasadniczym, naturalnym czynnikiem produkcji leśnej. Określony typ siedliskowy wynika przede wszystkim z jakości gleb pod względem żyzności i wilgotności, w powiązaniu z warunkami geograficzno-klimatycznymi, które powodują wyróżnianie odmian typów siedliskowych lasu. Dla celów hodowli lasu, w ramach typu siedliskowego, wyróżnia się tzw. wariant uwilgotnienia siedliska w zależności od występowania wody gruntowej w glebie tj. od jej głębokości i trwałości występowania. Wszystkie typy siedliskowe umieszczone są w siatce ekologicznej siedliskowych typów lasu.

2. Bonitacja

Wskazuje na zdolności produkcyjne drzewostanu. Najczęściej jako wskaźnik bonitacji przyjmuje się wysokość drzewostanu, którą porównuje się z przeciętną lub górną wysokością wzorcowego drzewostanu danego gatunku w tym samym wieku (podaną w tablicach zasobności drzewostanów dla danego gatunku). Bonitacja I oznacza najwyższą zdolność produkcyjną, bonitacja V – najniższą.

3. Typ drzewostanu - TD

Docelowy skład gatunkowy drzewostanu, taki który gwarantuje pełne wykorzystanie zdolności produkcyjnych siedliska. Określony jest dla poszczególnych typów siedliskowych lasu i uwzględnia różnice w warunkach przyrodniczych występujących w obrębie poszczególnych krain przyrodniczo-leśnych. TD BkDbSo (bukowo-dębowo-sosnowy) na siedlisku Lasu mieszanego oznacza, że najmniejszą rolę produkcyjną pełni buk, większą dąb, a dominującą sosna. Dla każdego typu drzewostanu opracowane są procentowe składy gatunkowe wprowadzanego młodego pokolenia – w tym przypadku 50% So 20-30% Db 10-20% Bk.

4. Kraina Przyrodniczo-Leśna

Jest najwyższą hierarchicznie jednostką regionalizacji przyrodniczo-leśnej, obejmującą obszar (mezoregiony przyrodniczo-leśne) o zbliżonych warunkach fizjograficznych i klimatycznych kształtujących podobną szatę roślinną.

5. Drzewostan rębny

Drzewostan, który osiągnął optymalny stan techniczny surowca drzewnego oraz zasobność, przez to umożliwia zaspokojenie określonych potrzeb społecznych na surowiec drzewny. W kolejnych latach istnienia drzewostan traci stopniowo zdolność przyrostu i zaczyna przejawiać oznaki starzenia się (zanikają procesy fizjologiczne drzew, następuje intensywne obumieranie drzew, przyrost miąższości jest mniejszy od miąższości wypadów naturalnych). Sposób użytkowania (cięcia) drzewostanów rębnych jest zawsze związany ze sposobem ich odnowienia. Technicznie cięcia prowadzone są tak, aby stworzyć dogodne warunki dla zainicjowania odnowienia naturalnego lub wprowadzenia odnowienia sztucznego oraz dla jego dobrego wzrostu i rozwoju.

6. Wiek rębności

Przeciętny wiek, w którym drzewostan danego gatunku osiąga dojrzałość rębną.

7. Odnowienie naturalne

Zjawisko powstawania młodego pokolenia drzew przez samosiew (z nasion d-stanu macierzystego) lub z odrośli pod osłoną drzewostanu macierzystego lub w jego sąsiedztwie.

8. Odnowienie sztuczne

Powstaje poprzez siew nasion lub sadzenie sadzonek na powierzchni przyszłego drzewostanu.

9. Rębnia

Określa zespół zasad i czynności z zakresu użytkowania lasu, mających na celu stworzenie najkorzystniejszych warunków dla odnowienia właściwych gatunków drzew i uzyskania pożądanej budowy drzewostanu. Jest to sposób prowadzenia cięć rębnych w połączeniu z odnowieniem i pielęgnowaniem. Rębnia to zespół działań, które mają na celu nie tylko wyrąb drzew dla pozyskania drewna, ale muszą również powstanie odpowiednich warunków dla zainicjowania młodego pokolenia, jego wzrostu i rozwoju, uzyskania pożądanej poziomej i pionowej budowy drzewostanu.

10. Klasa odnowienia, klasa do odnowienia

Powierzchnia drzewostanów z zaawansowanym odnowieniem podokapowym, na której występują dwa pokolenia: stary drzewostan w piętrze górnym i rozwijające się pod nim odnowienie naturalne lub (rzadziej sztuczne) w piętrze dolnym. Klasa odnowienia oraz klasa do odnowienia różnią się wielkością powierzchni zajmowanej przez młode pokolenie (udziałem młodego pokolenia).

11. Użytkowanie rębne

Pozyskiwanie drewna w drzewostanach uznanych za dojrzałe do wyrębu zgodnie z przyjętą kolejną rębni i ustalonym sposobem zagospodarowania, a ściślej rodzajem rębni.

12. Użytkowanie przedrębne

Pozyskiwanie drewna w drzewostanach przedrębnych w ramach wykonywania cięć pielęgnacyjnych tj. czyszczeń i trzebieży. Użytkowanie przedrębne określa się w wymiarze powierzchniowym (powierzchnia drzewostanów, na której wykonywane ciecica pielęgnacyjne) oraz w wymiarze miąższościowym (masa drewna pozyskana z cięć pielęgnacyjnych). Przyjmowana wysokość projektowanego użytkowania przedrębego nie może przekroczyć 50% spodziewanego przyrostu miąższości drzewostanów objętych użytkowaniem przedrębnym.

13. Halizna

Powierzchnia leśna, pozbawiona drzewostanu dłużej niż 5 lat. Także uprawy i młodniki (I klasy wieku - 0-20 lat) o zbyt niskim zadrzewieniu (poniżej 0,5) lub jakości. Powierzchnia ta jest przeznaczona do odnowienia w najbliższych latach.

14. Płazowina

Powierzchnia leśna, rzadko porośnięta drzewami, pozostałymi po drzewostanie, który z różnych powodów uległ nadmiernemu przeredzeniu. Jest to powierzchnia porośnięta drzewami II klasy wieku (21-40 lat) o zadrzewieniu do 0,3 włącznie, lub drzewami III (41-60 lat) i wyższych klas wieku o zadrzewieniu do 0,2 włącznie. Powierzchnia ta przeznaczona jest do odnowienia w najbliższych latach.

15. Inne wylesienie

Grunty leśne niezalesione przeznaczone do wyłączenia z produkcji leśnej, na których stwierdzono całkowicie odmienny od przeznaczenia sposób użytkowania gruntu.

16. Zadrzewienie

Rodzaj użytku gruntowego. Grunty pokryte zbiorowiskami drzew i krzewów. W sensie prawnym i ekologicznym określenie powierzchni zadrzewionej nie będącej lasem w rozumieniu Ustawy o Lasach (teren porośnięty drzewami i zajmujący mniej niż 0,1 ha).

17. Czynniki zadrzewienia

Określa się ją poprzez porównanie masy drzewnej (miąższości) istniejącej rzeczywiście w drzewostanie danego gatunku na 1 hektarze do podanej w tzw. tablicach zasobności, jaką mógłby ten sam drzewostan wykazywać w danym wieku i na danym siedlisku (w najlepszym przypadku).

18. Sukcesja

Stopniowy, uporządkowany, kierunkowy proces zmian biocenozy prowadzący do przeobrażania się prostych ekosystemów w bardziej złożone. Sukcesja wtórna zachodzi na terenach zajętych przez inną biocenozę, np. staw, jezioro, łąkę, ugór. Przebiega szybko i prowadzi do przekształcenia pierwotnego ekosystemu w inny, np. łąki w las.

MAPA GOSPODARCZO-PRZEGLĄDOWA DRZEWOSTANÓW

OBREBU Sulęczyño

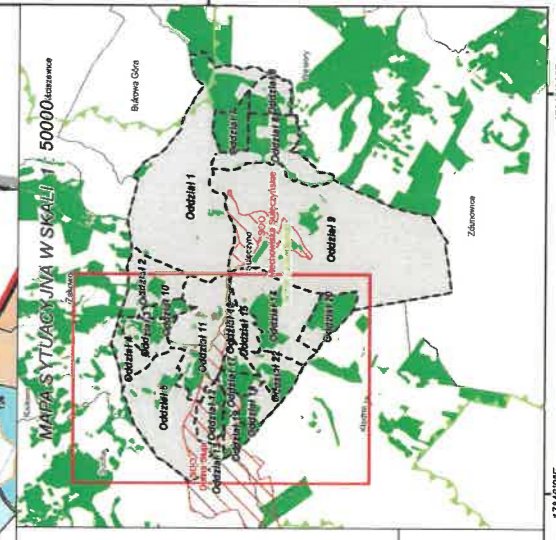
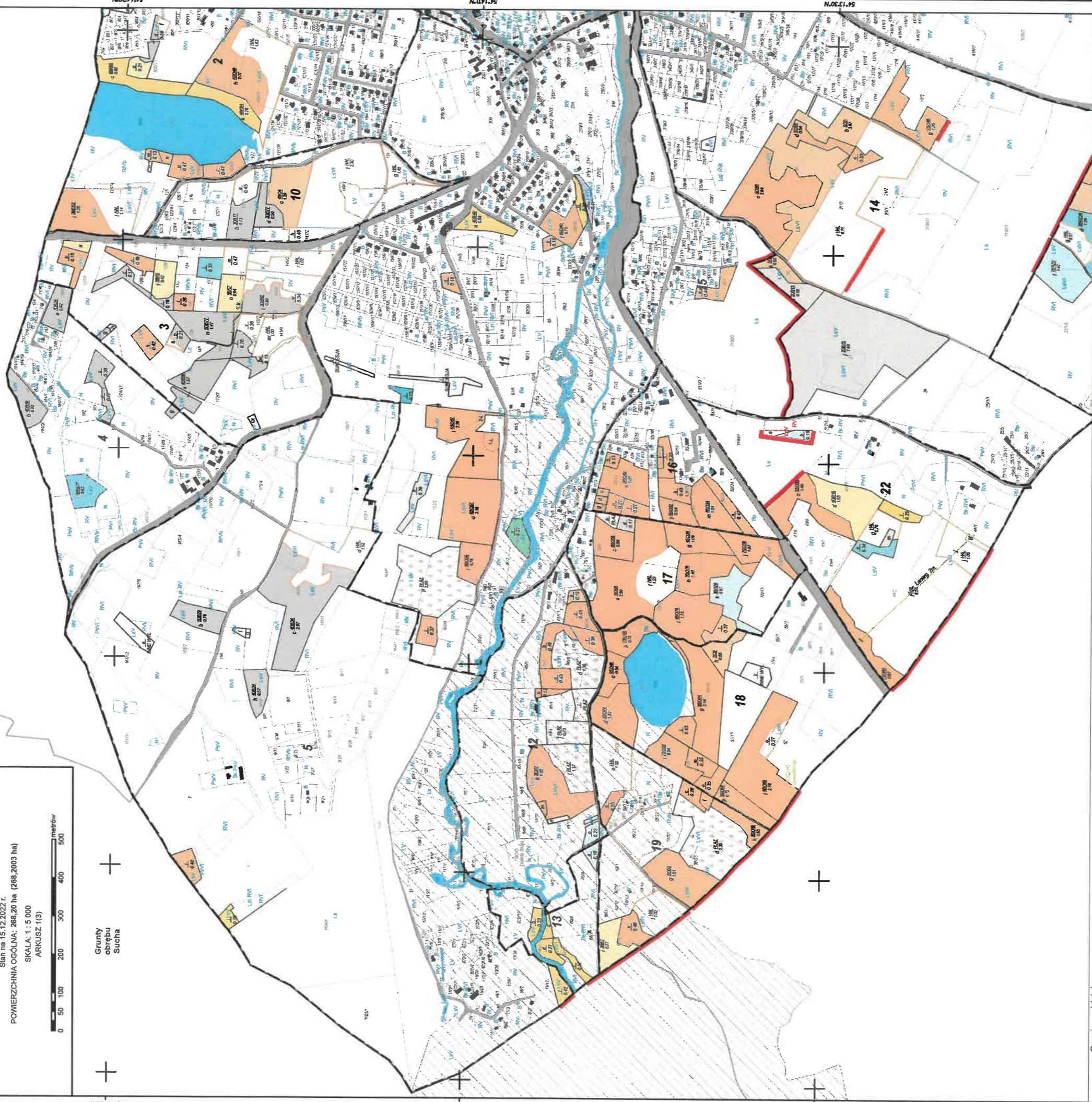
GMINA: Sulęczyño
 POWIAT: kartuski
 WOJEWÓDZTWO pomorskie

Stan na 15.12.2022 r.
 POWIERZCHNIA OGÓLNA: 288,20 ha (288,2003 ha)
 SKALA: 1 : 5 000
 ARKUSZ (3)



Grunty obrębu Sucha

Grunty obrębu Zakąwo



	Granice kompleksów od lasów innej własności		Grunty leśne zalesione od 21 mł do wieku sadzenia		sosna (SO), modrzew (MD)
	Grunicy współwłasności z inną własnością		Grunty leśne 1-20 mł		świerk (ŚW)
	Grunicy gruntów przeznaczonych do zalesienia		Grunty leśne 21-30 mł		poles (PD), daglezie (DG)
	Kasownik		Grunty leśne 31-40 mł		oak (OB), grab (GB)
	Osobliwości przyrodnicze punktowe		Grunty leśne 41-50 mł		jełoał (JL), klon (KL), jawor (JW), wiał (WZ), czereśnia (CZRP)
	Osobliwości przyrodnicze powierzchniowe		Grunty leśne 51-60 mł		ołza (OL)
	Opis oddziału		Grunty leśne 61-70 mł		brzoza (BRZ), robinia akacjowa (AK)
	Opis poddziału		Grunty leśne 71-80 mł		lipa (LP), ołka (OS), topole (TP), wierzba (WB)
	Opis poddziału z lasami poza ewidencją		Grunty leśne 81-90 mł		Pozostałe grunty leśne
			Grunty leśne 91-100 mł		Płazowina liścieligiasta

	Granica oddziału		Grunice kompleksów od lasów innej własności
	Granica poddziału		Grunicy współwłasności z inną własnością
	Granica działek ewidencyjnych		Grunicy gruntów przeznaczonych do zalesienia
	Granica użytków gruntowych		Kasownik
	Droga ewidencyjna		Osobliwości przyrodnicze punktowe
	Wody powierzchniowe		Osobliwości przyrodnicze powierzchniowe
	Budynki (dane EGIE)		Opis oddziału
	Granice powierzchni niestanowiących wyłączenia (PNSW)		Opis poddziału
	Tory kolejowe		Opis poddziału z lasami poza ewidencją
	Ciek		
	Linia energetyczna, telekomunikacyjna, rurociąg		
	Pozostałe obiekty liniowe		

Mapę sporządzono na podstawie mapy ewidencyjnej obrębu ewidencyjnego Sulęczyño
 Układ współrzędnych PL-1992

Wykonane(a): Maciej Sarnowski
 Sprawdził: Maciej Lewandowski

Opisowe: **TAXUS•UL**
 Taxus UL Sp. z o.o.
 ul. Ochocka 14
 02-495 Warszawa
 www.taxusul.com.pl

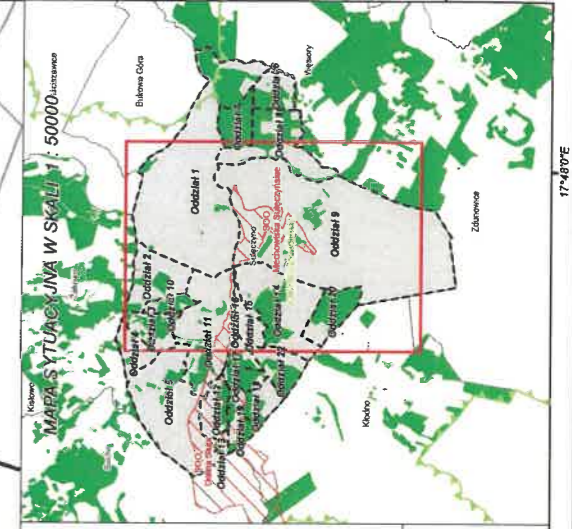
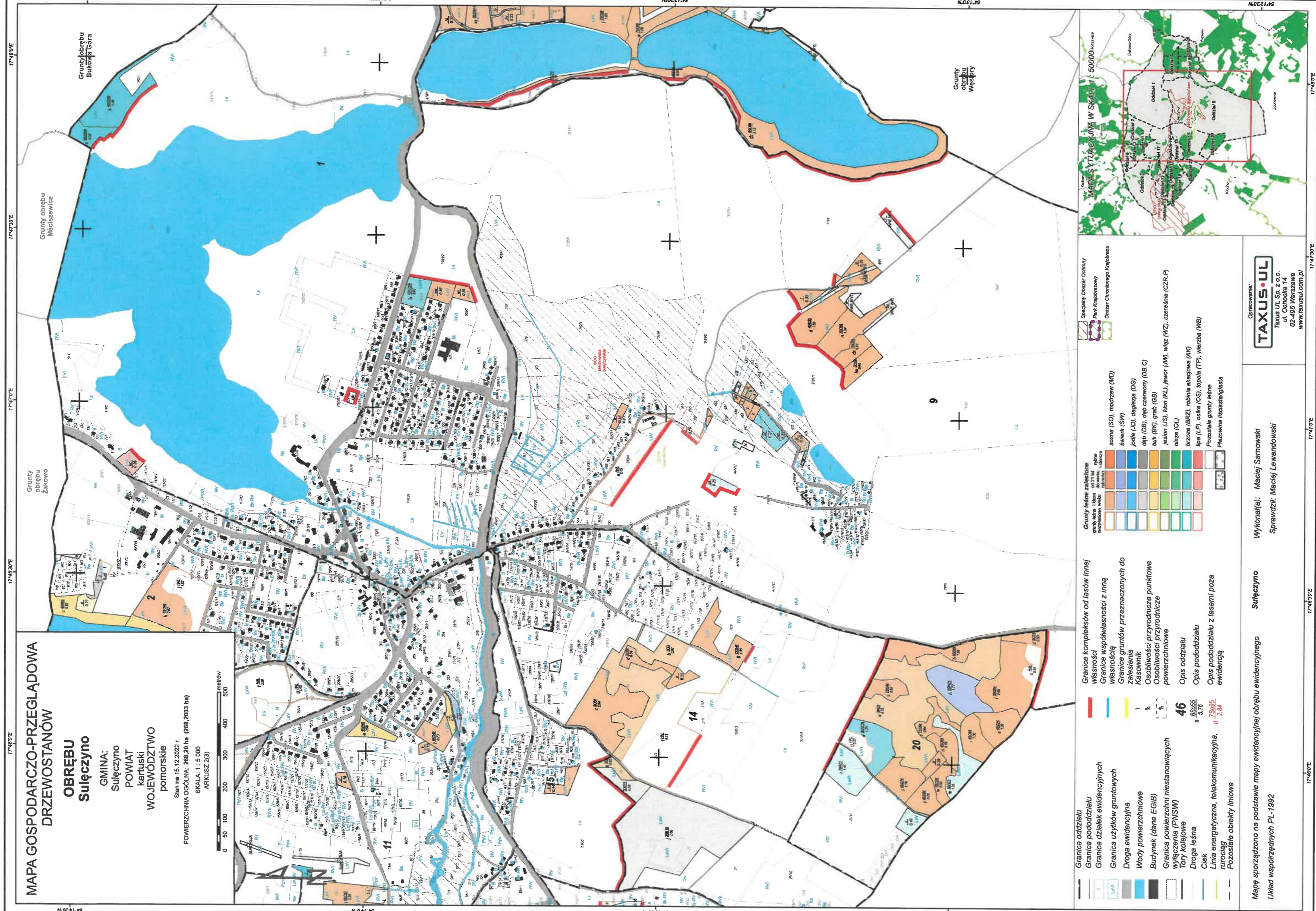
MAPA GOSPODARczo-PRZEGLĄDOWA DRZEWOSTANÓW

OBRĘBU Sulęczyño

GMINA: Sulęczyño
 POWIAT: kartuski
 WOJEWÓDZTWO pomorskie

Stan na 15.12.2022 r.
 POWIERZCHNIA OGÓLNA: 268,20 ha (268,2003 ha)
 SKALA: 1 : 5 000
 ARKUSZ 2(3)

0 50 100 200 300 400 500 metrów



<p>Graniczki</p> <ul style="list-style-type: none"> Graniczki poddziału Graniczki działek ewidencyjnych Graniczki użytków gruntowych Droga ewidencyjna Wody powierzchniowe Budynki (dane EGIB) wyłączenia (PNSW) Tory kolejowe Droga leśna Ciek Linia energetyczna, telekomunikacyjna, rurociąg Pozostałe obiekty liniowe 	<p>Graniczki kompleksów od lasów innej własności</p> <ul style="list-style-type: none"> Graniczki kompleksów od lasów innej własności Graniczki gruntów przeznaczonych do zalesienia Kasownik Osobliwości przyrodnicze punktowe Osobliwości przyrodnicze powierzchniowe Opis oddziału Opis poddziału Opis poddziału z lasami poza ewidencją 	<p>Graniczki lasów zalesionych</p> <table border="1"> <tr> <td>niekora</td> <td>świerk (SW)</td> <td>sosna (SO), modrzew (MD)</td> </tr> <tr> <td>lipa (LP)</td> <td>jabłoń (JD), dęglia (DG)</td> <td>świerk (SW)</td> </tr> <tr> <td>osika (OS)</td> <td>dęb (DB), dęb czerwony (DB.C)</td> <td>jabłoń (JD), dęglia (DG)</td> </tr> <tr> <td>topole (TP)</td> <td>buk (BK), grab (GB)</td> <td>dęb (DB), dęb czerwony (DB.C)</td> </tr> <tr> <td>wierzba (WB)</td> <td>jesion (JS), klon (KL), jawor (JW), wiąz (WZ), czeremcha (CZR.P)</td> <td>buk (BK), grab (GB)</td> </tr> <tr> <td></td> <td>osika (OS)</td> <td>jesion (JS), klon (KL), jawor (JW), wiąz (WZ), czeremcha (CZR.P)</td> </tr> <tr> <td></td> <td>brzoza (BRZ), robinie akacjowa (AK)</td> <td>osika (OS)</td> </tr> <tr> <td></td> <td>lipa (LP), osika (OS), topole (TP), wierzba (WB)</td> <td>brzoza (BRZ), robinie akacjowa (AK)</td> </tr> <tr> <td></td> <td>Pozostałe grunty leśne</td> <td>lipa (LP), osika (OS), topole (TP), wierzba (WB)</td> </tr> <tr> <td></td> <td>Pozostałe lasy/zielenie</td> <td>Pozostałe grunty leśne</td> </tr> </table>	niekora	świerk (SW)	sosna (SO), modrzew (MD)	lipa (LP)	jabłoń (JD), dęglia (DG)	świerk (SW)	osika (OS)	dęb (DB), dęb czerwony (DB.C)	jabłoń (JD), dęglia (DG)	topole (TP)	buk (BK), grab (GB)	dęb (DB), dęb czerwony (DB.C)	wierzba (WB)	jesion (JS), klon (KL), jawor (JW), wiąz (WZ), czeremcha (CZR.P)	buk (BK), grab (GB)		osika (OS)	jesion (JS), klon (KL), jawor (JW), wiąz (WZ), czeremcha (CZR.P)		brzoza (BRZ), robinie akacjowa (AK)	osika (OS)		lipa (LP), osika (OS), topole (TP), wierzba (WB)	brzoza (BRZ), robinie akacjowa (AK)		Pozostałe grunty leśne	lipa (LP), osika (OS), topole (TP), wierzba (WB)		Pozostałe lasy/zielenie	Pozostałe grunty leśne
niekora	świerk (SW)	sosna (SO), modrzew (MD)																														
lipa (LP)	jabłoń (JD), dęglia (DG)	świerk (SW)																														
osika (OS)	dęb (DB), dęb czerwony (DB.C)	jabłoń (JD), dęglia (DG)																														
topole (TP)	buk (BK), grab (GB)	dęb (DB), dęb czerwony (DB.C)																														
wierzba (WB)	jesion (JS), klon (KL), jawor (JW), wiąz (WZ), czeremcha (CZR.P)	buk (BK), grab (GB)																														
	osika (OS)	jesion (JS), klon (KL), jawor (JW), wiąz (WZ), czeremcha (CZR.P)																														
	brzoza (BRZ), robinie akacjowa (AK)	osika (OS)																														
	lipa (LP), osika (OS), topole (TP), wierzba (WB)	brzoza (BRZ), robinie akacjowa (AK)																														
	Pozostałe grunty leśne	lipa (LP), osika (OS), topole (TP), wierzba (WB)																														
	Pozostałe lasy/zielenie	Pozostałe grunty leśne																														

Mapę sporządzono na podstawie mapy ewidencyjnej obrębu ewidencyjnego **Sulęczyño**

Wykonał(a): **Maciej Sarnowski**

Sprawdził: **Maciej Lewandowski**

Układ współrzędnych PL-1992

Opracowanie:
TAXUS.UJ
 Taxus UJ Sp. z o.o.
 ul. Czerocka 14
 02-495 Warszawa
 www.taxusuj.com.pl

MAPA GOSPODARCZO-PRZEGLĄDOWA DRZEWOSTANÓW

OBREBU Sulęczyño

GMINA:
Sulęczyño
POWIAT
kartuski
WOJEWÓDZTWO
pomorskie

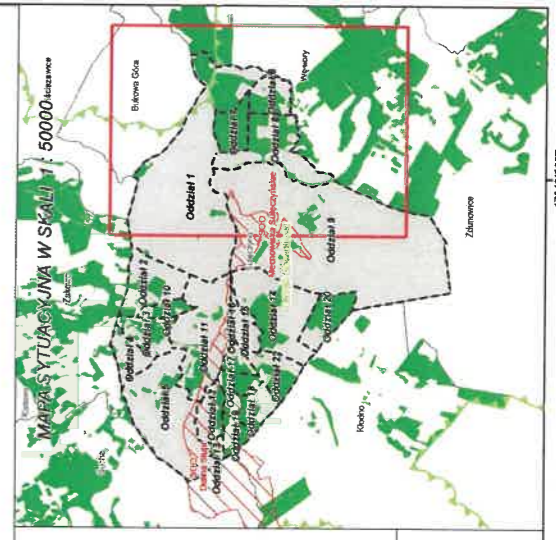
Sian na 15.12.2022 r.
POWIERZCHNIA OGÓLNA: 268,20 ha (268,2003 ha)
SKALA: 1 : 5 000
ARKUSZ 3(G)

0 50 100 200 300 400 500 metrów



Grunty obrębu
Bukowa Góra

Grunty obrębu
Węslory



	Granice oddziału		Grunty lasne zalesione od 21 lat		sosna (SO), modrzew (MD)
	Granice poddziału		grunty lasne 1 klasa		świerk (SW)
	Granice działek ewidencyjnych		lasy naturalne		jełcza (JL)
	Granice użytków gruntowych		lasy 2. i 3. klasy		lipa (LP), osika (OS), topola (TP), wierzba (WB)
	Granice ewidencyjne		lasy 4. klasy		Pozostałe grunty lasne
	Droga ewidencyjna		lasy 5. klasy		Plazowina lasostajniasta
	Wody powierzchniowe		lasy 6. klasy		
	Budynki (dane EGIB)		lasy 7. klasy		
	Granice powierzchni niestanowiących wyłączenia (PNSW)		lasy 8. klasy		
	Tory kolejowe		lasy 9. klasy		
	Droga lasna		lasy 10. klasy		
	Ciek		lasy 11. klasy		
	Linia energetyczna, telekomunikacyjna, rurociąg		lasy 12. klasy		
	Pozostałe obiekty liniowe		lasy 13. klasy		

	Granice kompleksów od lasów innej własności		Grunty lasne zalesione od 21 lat
	Granice współwłasności z inną własnością		grunty lasne 1 klasa
	Granice gruntów przeznaczonych do zalesienia		lasy naturalne
	Kasownik		lasy 2. i 3. klasy
	Osobliwości przyrodnicze punktowe		lasy 4. klasy
	Osobliwości przyrodnicze powierzchniowe		lasy 5. klasy
	Opis oddziału		lasy 6. klasy
	Opis poddziału		lasy 7. klasy
	Opis poddziału z lasami poza ewidencją		lasy 8. klasy

Mapę sporządzono na podstawie mapy ewidencyjnej obrębu ewidencyjnego Sulęczyño
Układ współrzędnych PL-1992

Wykonał(a): Maciej Sarmowski
Sprawdził: Maciej Lewandowski

Opracowanie:
TAXUS·UL
Taxus UL Sp. z o.o.
ul. Ochocka 14
02-495 Warszawa
www.taxusul.com.pl

Specjalny Obszar Ochrony
Park Krajoznawczy
Obszar Chronionego Krajobrazu

MAPA SYTUACYJNA W SKALI 1 : 50000