

Załącznik do Zarządzenia Nr 630/2023

Starosty Kartuskiego z dnia 18 grudnia 2023 r.

# UPROSZCZONY PLAN URZĄDZENIA LASU

DLA LASÓW NIESTANOWIĄCYCH WŁASNOŚCI SKARBU PAŃSTWA  
NALEŻĄCYCH DO OSÓB FIZYCZNYCH I WSPÓLNOT GRUNTOWYCH  
na okres od 01.01.2024 r. 31.12.2033 r.

Obręb ewidencyjny

**Zdunowice**

**Powierzchnia opracowania: 262,3957 ha**

dane ewidencyjne aktualne na dzień 11 sierpnia 2022 r.

województwo Pomorskie  
powiat Kartuski  
gmina Sulęcyno  
Nadleśnictwo Lipusz

Wykonawca



TAXUS UL Sp. z o.o.  
ul. Ochocka 14  
02-495 Warszawa  
tel. 022 824-58-96  
www.taxusul.com.pl



W skład uproszczonego planu urządzenia lasu wchodzi następujące części:

1. Opis ogólny	2
2. Zestawienie powierzchni i miąższości gatunków panujących w klasach i podklasach wieku według głównych funkcji lasu	15
3. Zestawienie powierzchni i miąższości gatunków panujących (głównych) w typach siedliskowych lasu według klas i podklas wieku	16
4. Opisy taksacyjne	18
5. Zestawienie czynności gospodarczych projektowanych na 10 lat	64
6. Wykaz powierzchni leśnych niezalesionych	65
7. Rejestr działek leśnych i gruntów do zalesienia wg właścicieli	68
8. Wykaz właścicieli	123
9. Wykaz działek	126
10. Wykaz zmian powierzchni leśnej w stosunku do rejestru gruntów (ewidencji)	129
11. Wykaz skrótów i symboli	133
12. Słownik podstawowych pojęć leśnych	138
13. Mapa gospodarcza lasu i gruntów przeznaczonych do zalesienia	1 ark.

Załącznikiem do uproszczonego planu urządzenia lasu są zadania w zakresie gospodarki leśnej, z przeznaczeniem dla właścicieli lasu.

# 1. OPIS OGÓLNY

## NADZÓR

Nadzór nad gospodarką leśną sprawuje Starosta Kartuski.

## POWIERZCHNIA

Ogólna powierzchnia opracowania wynosi 262,3957 ha.

W tym powierzchnia lasów i gruntów leśnych wg ewidencji wynosi 262,3957 ha.

W opracowaniu ujęto:

262,3957 ha powierzchni lasów zgodnych z ewidencją gruntów i budynków,

0,0000 ha powierzchni spełniających wymogi ustawy o lasach o uznaniu za grunt leśny, a nie ujęty w ewidencji gruntów i budynków,

0,0000 ha gruntów przewidzianych do zalesienia.

Zmiany powierzchni leśnej zamieszczono w załączniku "Wykaz rozbieżności powierzchni leśnej w stosunku do rejestru gruntów (ewidencji)" w celu skorygowania rodzaju powierzchni w ewidencji gruntów i budynków.

## STRUKTURA WŁASNOŚCI

Powierzchnia leśna wynosząca 262,3957 ha należy do:

- 80 indywidualnych właścicieli będących posiadaczami 116 szt. działek z lasem na 262,3957 ha pow., przeciętna wielkość gruntów leśnych należących do jednego właściciela wynosi 3,2799 ha.
- 0 wspólnot gruntowych posiadających 0 szt. działek z lasem na pow. 0,0000 ha.
- pozostałych osób prawnych posiadających 0 szt. działek z lasem na pow 0,0000 ha.

## WARUNKI PRZYRODNICZE

Lasy objęte uproszczonym planem urządzenia lasu położone są w I - Bałtyckiej oraz III - Wielkopolsko-Pomorskiej Krainie Przyrodniczej, Mezonegionie 14 - Pojezierza Bytowskiego i 2 - Zaborskim.

Na podstawie obowiązujących Zasad Hodowli Lasu przyjęto następujące typy drzewostanów dla wyodrębnionych podczas inwentaryzacji siedliskowych typów lasu:

Wyszczególnienie		Siedliskowe typy lasu			
		BŚW	BMŚW	BMW	LMŚW
TD	Gat. główne	SO	DB SO	SO	DB SO
	Gat. domieszk.	Brz	Bk Db Św Md Brz	Db Św Brz	Md Dg Św Jw Brz
	Gat. pomocnicze	Jrz	Kl Lp Jrz Gb	Kl Lp Oi	Kl Os Lp Gb
Pow. [ha]		16,5326	241,2227	0,9452	3,6952

## MIĄŻSZOŚĆ DOPUSZCZALNA DO POZYSKANIA

Określone Rozporządzeniem Ministra Środowiska z dnia 12 listopada 2012 r. w sprawie szczegółowych warunków i trybu sporządzania planu urządzenia lasu, uproszczonego planu urządzenia lasu oraz inwentaryzacji stanu lasu (Dz. U. 2012 poz. 1302) minimalne wieki wyrębu wynoszą:

- 120 lat dla Db, Js, Wz
- 100 lat dla Bk, Jd
- 80 lat dla So, Św, Md, Dg, Kl
- 60 lat dla Brz, Gb, Olcz
- 40 lat dla Os
- 30 lat dla Tp, Olsz

Na podstawie wyżej określonych minimalnych wieków wyrębu obliczono etaty oraz określono maksymalną miąższość do pozyskania w użytkowaniu rębny:

Etat z ostatniej klasy wieku	Etat z 2-ch ostatnich klas wieku	Etat wg potrzeb hodowlanych z uwzględnieniem przebudowy drzewostanu	Etat przyjęty	Pozostałe użytki rębne nie objęte etatem	Maksymalna miąższość możliwa do pozysk. w użytk. rębny (kol.4+kol.5)
m3 brutto					
1	2	3	4	5	6
8560	11000	1495	1495	74	1569

Z uwagi na małą powierzchnię 6,2571 ha drzewostanów rębnych, nie wyliczono etatu cięć rębnych przyjmując maksymalną do pozyskania masę użytkowania rębno w wysokości 1569 m<sup>3</sup>, wynikającą z potrzeb hodowlanych konkretnych drzewostanów, określoną wskazaniami gospodarczymi.

W użytkowaniu przedrębnym przewiduje się pozyskanie w wysokości 8696 m3 grubizny brutto i 7495 m3 grubizny netto na powierzchni 218,2126 ha. Wielkość ta wynika z sumy masy i powierzchni wskazań gospodarczych konkretnych drzewostanów projektowanych do zabiegów pielęgnacyjnych (CP-P, TW, TP) i stanowi orientacyjną wielkość miąższości wynikającą z właściwie wykonanych zabiegów hodowlanych na przewidzianej do tych zabiegów powierzchni. W uzasadnionych przypadkach, wynikających z potrzeb hodowli i użytkowania lasu oraz innych aspektów przyrodniczych, możliwe jest zwiększenie wskaźników intensywności użytkowania przedrębnego ("Wytyczne do sporządzenia projektów uproszczonych planów urządzenia lasu", rozdział 3.1.6.2 "Zasady ustalania orientacyjnej miąższości możliwej do pozyskania w użytkowaniu przedrębnym") wykazanego w niniejszym opracowaniu do wielkości nieprzekraczającej 20% miąższości drzewostanu (pododdziału) wskazanej w uproszczonym planie urządzenia lasu.

Miąższość drzewostanów projektowanych do użytkowania przedrębnego	Spodziewany przyrost bieżący	Miąższość planowana do pozyskania	(3:1)/100	(3:2)/100
m3 grubizny brutto			%	
1	2	3	4	5
43421	13006,56	8696	20,03	66,86

*Proponowane terminy wykonania nawrotów cięć i odnowień powinny być traktowane ramowo. Określone nawroty oraz ich intensywność zaleca się planować i wykonywać pod nadzorem właściwych jednostek i organów. Przedstawione terminy nie dotyczą zabiegów pielęgnacyjnych po wykonaniu rębni, które zaleca się wykonywać: PIEL w ciągu dwóch lat od odnowienia, a CW w ciągu pięciu lat od odnowienia.*

#### PILNOŚĆ WSKAZAŃ GOSPODARCZYCH

Czyszczenia wczesne (CW), Czyszczenia późne (CP, CP-P) oraz Trzebieże wczesne (TW) i Trzebieże późne (TP) należy wykonać do końca 2032 r.

Pozostałe wskazania gospodarcze należy wykonać do końca 2032 r.

## HODOWLA LASU

Stwierdza się konieczność następujących zabiegów hodowlanych:

### Zestawienie zabiegów hodowli lasu

22/05/072/0010 - Zdunowice

Rodzaj zabiegu	Oddział	Pododdział
1	2	3
ODN-ZRB	1	fx
ODN-ZRB	3	k
ODN-ZRB	3	o
ODN-ZRB	3	cx
ODN-ZRB	4	m
ODN-ZRB	8	h
ODN-ZRB	8	i
ODN-ZRB	8	k
ODN-ZRB	8	s
ODN-ZRB	9	fx
ODN-ZRB	9	yx
ODN-ZRB	10	c
ODN-ZRB	11	l
ODN-ZRB	13	f
ODN-ZRB	14	o
ODN-ZRB	14	r
ODN-ZRB	15	k
ODN-HAL	6	f
ODN-HAL	8	p
ODN-HAL	8	r
ODN-HAL	9	s
ODN-HAL	9	px
ODN-HAL	9	tx
ODN-HAL	9	hy
ODN-HAL	9	oy
ODN-HAL	9	wy
POPR	5	p
PIEL	1	b
PIEL	1	g
PIEL	1	h
PIEL	1	y
PIEL	1	fx
PIEL	1	hx
PIEL	2	c
PIEL	3	k
PIEL	3	o
PIEL	3	w
PIEL	3	x
PIEL	3	cx

## Zestawienie zabiegów hodowli lasu

22/05/072/0010 - Zdunowice

Rodzaj zabiegu	Oddział	Pododdział
1	2	3
PIEL	4	m
PIEL	5	p
PIEL	6	f
PIEL	8	h
PIEL	8	i
PIEL	8	k
PIEL	8	p
PIEL	8	r
PIEL	8	s
PIEL	9	g
PIEL	9	l
PIEL	9	m
PIEL	9	n
PIEL	9	o
PIEL	9	s
PIEL	9	z
PIEL	9	fx
PIEL	9	hx
PIEL	9	jx
PIEL	9	nx
PIEL	9	px
PIEL	9	rx
PIEL	9	tx
PIEL	9	yx
PIEL	9	oy
PIEL	9	hy
PIEL	9	oy
PIEL	9	wy
PIEL	10	c
PIEL	10	h
PIEL	11	f
PIEL	11	l
PIEL	12	f
PIEL	13	f
PIEL	13	sx
PIEL	14	o
PIEL	14	r
PIEL	15	k
CW	1	b
CW	1	g
CW	1	h



Zestawienie zabiegów hodowli lasu

22/05/072/0010 - Zdunowice

Rodzaj zabiegu	Oddział	Pododdział
1	2	3
CW	1	y
CW	1	fx
CW	1	hx
CW	2	c
CW	3	k
CW	3	o
CW	3	w
CW	3	x
CW	3	cx
CW	4	f
CW	4	m
CW	5	h
CW	5	p
CW	5	jx
CW	6	f
CW	7	k
CW	7	m
CW	7	o
CW	8	h
CW	8	i
CW	8	k
CW	8	p
CW	8	r
CW	8	s
CW	9	g
CW	9	l
CW	9	m
CW	9	n
CW	9	o
CW	9	s
CW	9	z
CW	9	fx
CW	9	hx
CW	9	jx
CW	9	nx
CW	9	px
CW	9	rx
CW	9	tx
CW	9	yx
CW	9	cy
CW	9	hy

## Zestawienie zabiegów hodowli lasu

22/05/072/0010 - Zdunowice

Rodzaj zabiegu	Oddział	Pododdział
1	2	3
CW	9	oy
CW	9	wy
CW	9	dz
CW	9	gz
CW	10	c
CW	10	h
CW	11	f
CW	11	l
CW	12	f
CW	13	f
CW	13	sx
CW	14	o
CW	14	r
CW	15	k
CP	4	a
CP	9	ax
CP	9	ix
CP	10	b
CP	10	f
CP	10	s
CP	10	w
CP	15	h
AGROT	1	fx
AGROT	3	k
AGROT	3	o
AGROT	3	cx
AGROT	4	m
AGROT	6	f
AGROT	8	h
AGROT	8	i
AGROT	8	k
AGROT	8	p
AGROT	8	r
AGROT	8	s
AGROT	9	s
AGROT	9	fx
AGROT	9	jx
AGROT	9	px
AGROT	9	bx
AGROT	9	hy
AGROT	9	oy

Zestawienie zabiegów hodowli lasu

22/05/072/0010 - Zdunowice

Rodzaj zabiegu	Oddział	Pododdział
1	2	3
AGROT	9	wy
AGROT	10	c
AGROT	11	l
AGROT	13	f
AGROT	14	o
AGROT	14	r
AGROT	15	k

## HODOWLA LASU

Poniżej przedstawiono ramowy skład odnowień i zalesień dla poszczególnych typów siedliskowych lasów.

Typ siedliskowy lasu	Typ drzewostanu	Ramowy skład gatunkowy odnowień
BŚW	SO	So 80-90%, Brz i in. 10-20%
BMŚW	DB SO	So 70%, Bk 10%, Db i in. 20%
BMW	SO	So 70%, Db 10%, Św 10%, Brz i in. 10%
LMŚW	DB SO	So 40%, Db 30%, Bk 20%, Md i in. 10%

Materiał używany do zalesień i odnowień musi spełniać wymogi Ustawy z dnia 7 czerwca 2001 roku o leśnym materiale rozmnożeniowym (Dz. U. 2019 poz. 1097).

Przyjęte typy drzewostanów należy traktować ramowo, dynamicznie mogą one być zmieniane na podstawie stwierdzonych na gruncie warunków mikrosiedliskowych oraz rzeczywistego składu gatunkowego, przy zachowaniu gatunku panującego.

W użytkowaniu rębnym zaleca się pozostawienie istniejących podrostów o dobrej jakości hodowlanej, zgodnych z siedliskiem.

Podczas prac z zakresu pozyskania drewna należy zwracać uwagę na ochronę naturalnego odnowienia.

Ze względu na masowe występowanie zespołu chorobowego zamierania jesionu, można zastępować ten gatunek w składach gatunkowych upraw innym gatunkiem, o podobnych wymaganiach siedliskowych, np. wiązem, dębem czy olszą.

## OCHRONA LASU

W celu zapewnienia powszechnej ochrony lasów właściciele lasów są obowiązani do kształtowania równowagi w ekosystemach leśnych, podnoszenia naturalnej odporności drzewostanów, a w szczególności do:

- 1) wykonywania zabiegów profilaktycznych i ochronnych zapobiegających powstawaniu i rozprzestrzenianiu się pożarów;
- 2) zapobiegania, wykrywania i zwalczania nadmiernie pojawiających i rozprzestrzeniających się organizmów szkodliwych;
- 3) ochrony gleby i wód leśnych.

Lasy ochronne zajmują powierzchnię 0,0000 ha. Lasy wielofunkcyjne zajmują powierzchnię 262,3957 ha.

W lasach zabrania się:

- 1) zanieczyszczania gleby i wód,
- 2) zaśmiecania,
- 3) rozkopywania gruntu,
- 4) niszczenia grzybów oraz grzybni,
- 5) niszczenia lub uszkodzenia drzew, krzewów lub innych roślin,
- 6) niszczenia urządzeń i obiektów gospodarczych, turystycznych i technicznych oraz znaków i tablic,
- 7) zbierania płodów runa leśnego w oznakowanych miejscach zabronionych,
- 8) rozgarniania i zbierania ściółki,
- 9) wypasu zwierząt gospodarskich,
- 10) biwakowania poza miejscami wyznaczonymi przez właściciela lasu lub nadleśniczego,
- 11) wybierania jaj i piskląt, niszczenia lęgówisk i gniazd ptasich, a także niszczenia lęgówisk, nor i mrowisk,
- 12) płoszenia, ścigania, chwytania i zabijania dziko żyjących zwierząt,
- 13) puszczania psów luzem,
- 14) hałasowania oraz używania sygnałów dźwiękowych, z wyjątkiem przypadków wymagających wszczęcia alarmu.

Przepisy pkt 3 i 5 nie dotyczą czynności związanych z gospodarką leśną, a pkt 12-14 nie dotyczą polowań.

## Stan sanitarny

Stan sanitarny lasów jest zadowalający. Sporadycznie występujący posusz jest usuwany na bieżąco. Masa użytków przygodnych nie wlicza się jako masa do pozyskania w ramach wskazań gospodarczych określonych dla pododdziałów. W zakresie przestrzegania art. 30 Ustawy z dnia 28 września 1991 r. o lasach uchybień nie stwierdzono.

## Ochrona przyrody

Właściciele lasów mają obowiązek przestrzegać przepisów Ustawy z dnia 28 września 1991 r. o lasach (Dz. U. 2023 poz. 1356 ze zm.) oraz Ustawy z dnia 16 kwietnia 2004 r. o ochronie przyrody (Dz. U. 2023 poz. 1336 ze zm.) wraz z aktami wykonawczymi. Planowane trzebieże i rębnie powinno się wykonywać poza okresem lęgowym ptaków trwającym od 1 marca do połowy października. Zgodnie z art. 52 ustawy o ochronie przyrody z dn. 16 kwietnia 2004 r., w stosunku do gatunków zwierząt objętych ochroną gatunkową mogą być wprowadzone (...) odstępstwa od zakazów, dotyczące: usuwania gniazd od 16 października do końca lutego, gniazd z budek dla ptaków i ssaków, gniazd ptasich z obiektów budowlanych lub terenów zieleni, jeżeli wymagają tego względy bezpieczeństwa lub sanitarne. Należy dążyć do pozostawienia martwego drewna, wydzielającego się naturalnie oraz drzew nietypowych, ze względu na ochronę miejsc lęgowych ptaków, a także zapewnienie miejsc bytowania nietoperzy oraz płazów i gadów. Ze względu na wymagania dobrej praktyki leśnej należy pozostawiać drzewa dziuplaste (martwe i żywe), z wyjątkiem drzew stanowiących zagrożenie dla bezpieczeństwa, zdrowia i życia ludzi, a także przy wykonaniu każdej formy rębni (przy powierzchni zrębu większej niż 1 ha) zaleca się projektowanie kęp ekologicznych w formie biogrup, stanowiących 5% powierzchni manipulacyjnej. W okolicach źródlisk, jezior, rzek naturalnych zaleca się zachowanie stref ekotonu bez cięć zupełnych o szerokości 25 m, a w odległości 10 m od linii brzegowej zaleca się pozostawienie powierzchni bez zabiegu i uprzątania. W ramach zrównow. gosp. leśnej przebudowa drzewostanów oraz racjonalne gospodarowanie w lasach powinny uwzględniać odnowienia gatunkami rodzimymi i zgodnymi z siedliskiem. W celu należytego zachowania występujących na terenach leśnych chronionych gatunków zaleca się stosowanie dobrej praktyki w zakresie gospodarki leśnej zgodnie z Rozporządzeniem Ministra Klimatu i Środowiska z dnia 27 marca 2023 roku w sprawie wymagań dobrej praktyki w zakresie gospodarki leśnej (Dz. U. 2023 poz. 672) przejawiającej się m. in. przez: ~przed przystąpieniem do prac leśnych przeprowadzenie oględzin w celu sprawdzenia występowania gatunków chronionych (uwzględnić należy gniazda, nory, dziuple, legowiska, tokowiska, itp) oraz oznaczenie stanowisk.

Spośród form ochrony przyrody uregulowanych Ustawą o Ochronie Przyrody, na terenach objętych dokumentacją urzędową występują:

Zestawienie walorów przyrodniczych obrębu ewidencyjnego Zdunowice

Rodzaj obiektu	Liczba	Powierzchnia całkowita	Powierzchnia w zasięgu urzędowego obiektu	W tym			
				Lasy		Grunty nieleśne	
				ha	%	ha	%
1	2	3	4	5	6	7	8
Obszary chronionego krajobrazu	1	14736,0000	261,6428	261,6428	100		

~ Gowidliński Obszar Chronionego Krajobrazu

Gospodarka leśna w wydzieleniach położonych w Obszarze powinna uwzględniać zachowanie trwałości i ciągłości kompleksów leśnych i korytarzy ekologicznych oraz zachowanie różnorodności i mozaikowatości siedlisk leśnych i towarzyszących. Planowane zabiegi powinny uwzględniać zachowanie bioróżnorodności, zgodności siedliska oraz wspieranie odnowień naturalnych i właściwego zachowania drzew nietypowych.

## Ochrona przeciwpożarowa

W zakresie ochrony przeciwpożarowej, obowiązki właścicieli lasów określa Rozporządzenie Ministra Spraw Wewnętrznych i Administracji z dnia 7 czerwca 2010 r. w sprawie ochrony przeciwpożarowej budynków, innych obiektów budowlanych i terenów (Dz.U. 2023 poz. 822 ze zm.) w rozdz. 9 - zabezpieczenie przeciwpożarowe lasów, oraz Rozporządzenie Ministra Środowiska z dnia 22 marca 2006 r. w sprawie szczegółowych zasad zabezpieczenia przeciwpożarowego lasów (Dz.U. 2022 poz. 1065).

Lasy położone na terenie gminy należą do II kategorii zagrożenia pożarowego, w związku z tym zabrania się:

- a) w odległości mniejszej niż 30 m od skraju drogi publicznej pozostawiania gałęzi, chrustu, nieokrzesanych ściętych drzew i odpadów poeksploatacyjnych.
- b) w lasach, na terenach śródleśnych oraz w odległości mniejszej niż 100 m od granicy lasów wykonywania czynności mogących wywołać niebezpieczeństwo pożarów, a w szczególności: rozniecania ognia poza miejscami wyznaczonymi do tego celu przez właściciela, wypalania wierzchniej warstwy gleby i pozostałości roślinnych, palenia tytoniu z wyjątkiem miejsc na drogach utwardzonych.

Właściciele lasów mają obowiązek utrzymywania w należyтым stanie dróg dojazdowych do stanowisk czerpania wody. Na terenie gminy głównymi punktami czerpania wody do celów gaśniczych są hydranty wiejskie.

W celu utrzymania na dobrym poziomie ochrony p. poż należy:

- a) utrzymać w stanie sprawności sprzęt przeciwpożarowy należący do OSP na terenie gminy,
- b) utrzymać w stanie gotowości do akcji gaśniczej stanowisko czerpania wody i środki transportu,
- c) w okresach dużego zagrożenia wprowadzać dyżury p.poż właścicieli w Urzędzie Gminy lub innym udostępnionym do tego celu budynku użyteczności publicznej (jeśli zostaną uznane za konieczne)
- d) dbać o stan dróg leśnych celem umożliwienia dotarcia do ewentualnych ognisk pożarów w jak najkrótszym czasie,
- e) poprawić stan dróg dojazdowych do kompleksów leśnych,
- f) w okresie wzmożonej palności lasu prowadzić obserwację terenów leśnych,
- g) utrzymywać współpracę z Nadleśnictwem w zakresie ochrony p. poż i odpowiedniej KPPSP,
- h) w rejonach o dużym natężeniu ruchu należy umieścić stosowne tablice informacyjne.



Zestawienie powierzchni i miąższości gatunków panujących w klasach i podklasach wieku według głównych funkcji lasu

Obiekt (obr. ew.): 22/05/072/0010 - Zdunowice

Gatunek	Pow. łąna niezal.	Przeł.	Powierzchnia łąna zalesiona																Ogółem
			I		II		III		IV		V		Vi st.	KO	KDO	Bud. przer.	R-m		
			a	b	a	b	a	b	a	b	a	b							
powierzchnia w ha / miąższość w m3																			
Lasy gospodarcze																			
SO	11,9120		12,8452	2,6007	8,7647	20,5037	36,9625	73,4636	28,9171	38,4983	1,8739	0,4005	1,1772					228,0084	237,9204
	74	55		32	757	3320	6836	16011	6435	8557	334	88	210					42835	42709
MD			1,0020		0,5155	0,4995	0,5545	0,4826										3,0541	3,0541
					38	95	95	84										312	312
SW			0,5288		0,1733	0,9520	0,2573		0,1788									2,0882	2,0882
		23			7	148	55		57									290	290
BK				0,5619								3,6952						4,2571	4,2571
		2										906						908	908
DB					0,3685						0,1706		0,9176					1,4567	1,4567
					17						35		250					302	302
KL												0,4807						0,4807	0,4807
												104						104	104
BRZ			2,4711	0,1921	2,4870		0,4865			0,3156								5,9523	5,9523
		28			282	73	73			88								471	471
RAZEM:	11,9120		16,8451	3,3547	12,3090	21,9552	38,2608	73,9462	29,0959	38,8149	2,0445	4,5764	2,0948					243,2975	255,2095
	74	108		32	1101	3563	7059	16095	6492	8845	369	1098	460					45022	45096
Grunty związane z gospodarką łąną:																			
Inne grunty:																			
OGÓLEM:	11,9120		16,8451	3,3547	12,3090	21,9552	38,2608	73,9462	29,0959	38,8149	2,0445	4,5764	2,0948					243,2975	255,2095
	74	108		32	1101	3563	7059	16095	6492	8845	369	1098	460					45022	45096



ZESTAWIENIE POWIERZCHNI I MIĄŻSZOŚCI GATUNKÓW PANUJĄCYCH W TYPACH SIEDLISKOWYCH LASU WG. KLAS I PODKLAS WIEKU

Obiekt (obr. ew.): 22/05/072/0010 - Zdunowice

Typ siedliskowy lasu	Gatunek	Pow. łąna niezal.	Prześc.	Powierzchnia łąna zalesiona												KDO	KO	Vi i st.	V			Ogółem
				I		II		III		IV		Powierzchnia w ha / miąższość w m <sup>3</sup>			a				b	R-m		
				a	b	a	b	a	b	a	b	a	b	a							b	
Ogółem	SO	11,9120	74	12,8452	2,6007	8,7647	20,5037	36,9625	73,4636	28,9171	38,4993	1,8739	0,4005	1,1772			228,0084	237,9204				
	MD			1,0020	32	0,5155	0,4995	0,5545	0,4828	6,435	8,557	334	88	210			42635	42709				
	ŚW			0,5288		0,1733	0,8520	0,2573		0,1786							3,0541	3,0541				
	BK																312	312				
	DB					0,3685											2,0882	2,0882				
	KL																290	290				
	BRZ			2,4711	0,1921	2,4870		0,4865				0,3156					4,2571	4,2571				
	RAZEM:			16,8451	15,8637		21,9552	38,2608	73,9482		29,0599	38,8149	2,0445	4,5764	2,0948		243,2975	255,2095				
				108			3563	7059	16095		6492	8645	369	1098	460		46022	45098				
	OGÓŁEM:			11,9120		16,8451	12,3090	21,9552	38,2608	73,9482	29,0599	38,8149	2,0445	4,5764	2,0948		243,2976	255,2095				
			74		108	3563	7059	16095		6492	8645	369	1098	460		46022	45098					
Grunty związane z gospodarką łąną:																						
inne grunty:																						
				16,8451	3,3547	12,3090	21,9552	38,2608	73,9482	29,0599	38,8149	2,0445	4,5764	2,0948			243,2975	255,2095				
			74	108	32	1101	3563	7059	16095	6492	8645	369	1098	460			46022	45098				

# Opis taksacyjny lasów i gruntów przeznaczonych do zalesienia

22/05/072/0010 - Zdunowice

Oddział i pododdział	Powierzchnia [ha]				Opis siedliska, drzewostanu i pow. niekasznej				Elementy taksacyjne										Wskazania gospodarcze						
	Lefna	Grunty do zales. niezales.	Lefna	Grunty do zales.	TBL	Rodzaj pow. pokrywa	Wiek doj. rębnej	GTD	D-teny ochr.	Cechy 4-stanu	Warstwa	Gatunek	Wiek	Zakrzewienie	Zwiercie	Pierśnica [cm]	Wys. [m]	Bottacja	Gmblizna [m <sup>3</sup> ]		Planowanie			Wykonanie	Uwagi
																			1 ha	cała pow.	Rodzaj zadania	Pow. [ha]	Do pozak. [m <sup>3</sup> ]		
1	2	3	4	5	6	7	8	9	10	11	12	13	14	15	16	17	18	19	20	21	22				
01-a	1,34				BMSW D-STAN ZAD	80 DB-SO	80	8	7	Gowdlinaki OCHK	DRZEWE	10 SO	57	0,7	UM	24	20	1	239	323	TP	1,34	64	21	
01-b	0,50				BMSW D-STAN ZAD	80 DB-SO				RAZEM:	DRZEWE	9 SO 1 MD	4 4	1,0	PEL				239	320	CW PIEL	0,50 0,50			
01-c	0,06				BMSW D-STAN ZAD	80 DB-SO				Gowdlinaki OCHK	DRZEWE PODSZ	10 SO JAL	45 0,2	0,7	UM	23	16	1	195	166	TP	0,96	34		
01-d	0,96				BMSW D-STAN ZAD	80 DB-SO				Gowdlinaki OCHK	DRZEWE	10 SO	67	0,8	PRZ	29	21	II	188	166	TP	0,96	37		
01-f	0,50				BMSW D-STAN ZAD	80 DB-SO				Gowdlinaki OCHK	DRZEWE	8 MD 2 SO	35 35	0,8	UM	20	19	I	158	79	TW	0,50	19		
01-g	0,37				BMSW D-STAN ZAD	80 DB-SO				Gowdlinaki OCHK	DRZEWE	8 SO 2 BRZ MJS MD PJD BK	3 4 4 10	1,0	PEL			II	181	96	CW PIEL	0,37 0,37	19		
01-h	0,27				BMSW D-STAN ZAD	80 DB-SO				Gowdlinaki OCHK	DRZEWE	6 MD 4 SO MJS BK PJD MD PJD BRZ	4 3 10 12 7	1,0	PEL			II	0	0	CW PIEL	0,27 0,27	0		
01-i	0,18				BMSW D-STAN ZAD	80 DB-SO				Gowdlinaki OCHK	DRZEWE	10 SO	32	0,8	UM	6	8	III	66	13	TW	0,18	3		
01-j	0,36				BMSW D-STAN ZAD	80 DB-SO				Gowdlinaki OCHK	DRZEWE PODSZ	10 SO JAL	40 0,1	0,7	UM	13	14	II	131	47	TP	0,36	9		
										RAZEM:									131	47			9		



Opis taksacyjny lasów i gruntów przeznaczonych do zalesienia

22/05/072/0010 - Zdunowice

Oddział i poddział	Powierzchnia [ha]				Opis siedliska, drzewostanu i pow. nieleśnej				Elementy taksacyjne										Wskazania gospodarcze				Uwagi
	Lębna zales.	Grundy do zales.	TSL Rodzaj pow. Rzeczna Powierzchnie niestanowicę wydziałenia Uwagi do wydziałenia	Wiek doj. rębnej (GTD)	Wiek doj. rębnej (D-stany ochr.)	Cechy stanu Przynajmniej uszk. Stopień uszk.	Warstwa	Gatunek	Wiek	Zatrzymanie	Zwierca	Planisza [cm]	Wys. [m]	Botanika	Grubizna [m <sup>3</sup> ]		Planowanie		Wykonanie				
															1 ha	cała pow.	Rodzaj zalesenia	Do pozysk. [m <sup>3</sup> ]					
01-x	0.32	4	5	8	7		DRZEWE 6 BRZ 2 SO 1 SW 1 MD	9 22 22 22	10 11 12	11 PRZ 0.7	12 13	14 15	15 16	17 18	17 19	17 19	17 19	18 20	21	22			
01-y	0.37		80 DB-SO ZAD			Gowdoliński OCNK	RAZEM: DRZEWE 9 BRZ 1 BK MJS DB	5 6 10	0.7 UM						56	18	CW PIEL	0.37 0.37					
01-z	0.15		80 DB-SO ZAD			Gowdoliński OCNK	RAZEM: DRZEWE	57	0.8 PRZ	23	19	11	167	25	0	0	0	TP	0.15	5			
01-ax	0.50		80 DB-SO ZAD			Gowdoliński OCNK	RAZEM: DRZEWE 10 SO MJS SW MJS BRZ BK	42 42 42	0.8 PRZ	14	13	11	120	60	167	26	TP	0.50	12				
01-bx	0.44		80 DB-SO ZAD			Gowdoliński OCNK	RAZEM: DRZEWE 10 SO MJS BRZ BK	72 72	0.8 PRZ	31	22	11	157	87	120	17	TP	0.44	17				
01-cx	0.82		80 DB-SO ZAD			Gowdoliński OCNK	RAZEM: DRZEWE 8 SO 1 BRZ 1 BK MJS DB BK	72 54 22 48 44	0.8 PRZ	31	22	11	157	87	197	17	TP	0.82	23				
01-dx	0.12		80 DB-SO SCIO			Gowdoliński OCNK	RAZEM: DRZEWE 10 SW MJS MD BK	34 34	0.7 UM	11	15	1	133	18	187	115	TP	0.12	3				
01-fx	0.53		80 DB-SO ZAD			Gowdoliński OCNK	RAZEM: DRZEWE 6 SO 4 BRZ	64 64	0.8 PRZ	35	23	11	127	67	133	16	TP	0.53 0.53 0.53	98				
01-gx	0.56		80 DB-SO ZAD			Gowdoliński OCNK	RAZEM: DRZEWE 10 SO	61	0.7 UM	26	20	1	251	141	188	98	TP	0.56	28				
							RAZEM:								251	141				28			

Opis taksacyjny lasów i gruntów przeznaczonych do zalesienia

22/05/072/0010 - Zdunowice

Odział i poddział	Powierzchnia [ha]				Opis siedliska, drzewostanu i pow. udziałów				Elementy taksacyjne										Wskazania gospodarcze			
	Lasna		Grunty do zales.		TSL	Rodzaj pow.	Wiek doj. rębnej	Wiek doj. rębnej	Cechy d-stanu	Wiek	Zakrzewienie	Zwarcie	Prześciana [cm]	Wys. [m]	Bonitacja	Grubizna [m3]		Planowanie		Wykonanie	Uwagi	
	zales.	intensywn.	zales.	intensywn.												1 ha	cała pow.	Rodzaj zalesienia	Pow. [ha]			Do pozysk. [m3]
1	0.12		4		BMSW	5	80	7	9	10	11	12	13	14	15	16	17	18	19	20	21	22
01-hx					DB-SO		80	Gowdolinaki OCNIK	5 SO 3 BRZ 2 BK MIS MD	2 5 6 3	0.8 UM				II		CW	0.12				
					DB-SO		80	Gowdolinaki OCNIK	1 BRZ BK	69 89	0.7 UM	30	21	II	II	201	54	TP	0.27	12		
01-ix	0.27				ZAD				PODSZ	0.2					III	16	4					
					DB-SO		80	Gowdolinaki OCNIK	10 ŚW	34	0.8 UM	11	15	I	I	152	18	1W	0.12	4		
01-ix	0.12				SCOP				RAZEM:													
					DB-SO		80	Gowdolinaki OCNIK	10 SO MIS BRZ MIS ŚW	44 44 34	0.7 PRZ	14	14	II	II	149	83	TP	0.58	17		
02-a	0.58				ZAD				RAZEM:													
					DB-SO		80	Gowdolinaki OCNIK	10 SO MIS ŚW	57 44	0.8 PRZ	23	19	II	II	167	165	TP	0.99	33		
02-b	0.99				ZAD				RAZEM:													
					DB-SO		80	Gowdolinaki OCNIK	5 MD 4 SO 1 BRZ	3 2 8	1.0 PEL			II	I	187	185	CW PEL	0.73 0.73	33		
02-c	0.73				ZAD				RAZEM:													
					DB-SO		80	Gowdolinaki OCNIK	10 SO PJD BRZ BK	45 45	1.0 PEL	18	18	I	I	140	10	TP	0.07	2		
02-d	0.07				ZAD				RAZEM:													
					DB-SO		80	Gowdolinaki OCNIK	10 SO MIS ŚW	41 41	0.8 PRZ	16	18	I	I	152	21	TP	0.14	4		
02-f	0.14				ZAD				RAZEM:													
					DB-SO		80	Gowdolinaki OCNIK	10 SO MIS ŚW	41 41	0.8 PRZ	18	18	I	I	152	21	TP	0.14	4		
02-g	0.14				ZAD				RAZEM:													
					DB-SO		80	Gowdolinaki OCNIK	10 SO MIS ŚW	41 41	0.8 PRZ	16	16	I	I	152	23	TP	0.15	5		
02-h	0.15				ZAD				RAZEM:													
					DB-SO		80	Gowdolinaki OCNIK	10 SO MIS ŚW	41 41	0.8 PRZ	16	16	I	I	152	23	TP	0.15	5		
					ZAD				RAZEM:													

# Opis taksacyjny lasów i gruntów przeznaczonych do zalesienia

22/05/072/0010 - Zdunowice

Odział i poddział	Powierzchnia [ha]				Opis siedliska, drzewostanu i pow. nielataj				Elementy taksacyjne							Wskazania gospodarcze					
	Lasna	Grundy do zales.	TSL Rodzaj pow. Rolny Powierzchnie niestanowiące wyzelenienia Uwagi do wyzelenienia	Wiek doj. młodej	Cechy 4-stanu	Wzrost	Wiek	Zakrzewienie	Zwierce	Pierśnica [cm]	Wys. [m]	Bortacja	Grubizna [m]		Planowanie		Wykonywanie	Uwagi			
													1 ha	cała pow.	Rodzaj zadania	Pow. pozysk. [m3]					
1	2	3	4	5	6	7	8	9	10	11	12	13	14	15	16	17	18	19	20	21	22
02-I	0,42			BMSW 80 D-STAN D-B-SO ZAD	80	Gowdliniak OCHK	DRZEW	10 SO	55	0,7	UM	22	18	II	189	79	TP	0,42	16		
02-J	0,26			BMSW 80 D-STAN D-B-SO ZAD	80	Gowdliniak OCHK	DRZEW	10 SO	40	0,7	UM	15	15	I	172	45	TP	0,26	9		
02-k		0,07		BMSW INNE WYL MSZ		Gowdliniak OCHK	RAZEM:								172	45	DO-WYL ODN ODN	0,07 0,07 0,07	9		
02-l		0,16		BMSW INNE WYL zabudowania		Gowdliniak OCHK	RAZEM:								0	0	DO-WYL ODN ODN	0,16 0,16 0,16	0		
02-m		0,08		BMSW L ENERGA		Gowdliniak OCHK	RAZEM:								0	0	DRZEW	0,08	0		
02-n	0,23			BMSW 80 D-STAN D-B-SO ZAD	80	Gowdliniak OCHK	RAZEM:	10 SO	67	0,8	FRZ	28	20	II	188	43	TP	0,23	9		
02-o	0,36			BMSW 80 D-STAN D-B-SO ZAD	80	Gowdliniak OCHK	RAZEM:	10 SO	57	0,8	FRZ	24	20	I	205	74	TP	0,36	15		
03-a		0,05		BMSW INNE WYL MSZ droga		Gowdliniak OCHK	RAZEM:								205	74	DO-WYL ODN ODN	0,05 0,05 0,05	16		
03-b	0,32			BMSW 80 D-STAN D-B-SO ZAD	80	Gowdliniak OCHK	RAZEM:	10 SO	55	0,7	UM	22	18	II	188	60	TP	0,32	12		
03-c	0,34			BMSW 80 D-STAN D-B-SO ZAD	80	Gowdliniak OCHK	RAZEM:	10 SO	55	0,8	FRZ	22	18	II	182	65	TP	0,34	11		
03-d	0,78			BMSW 80 D-STAN D-B-SO ZAD	80	Gowdliniak OCHK	RAZEM:	10 SO	57	0,8	FRZ	23	19	II	182	132	TP	0,78	26		
							RAZEM:								187	132			26		



Opis taksacyjny lasów i gruntów przeznaczonych do zalesienia

22/05/072/0010 - Zdunowice

Odział i poddział	Powierzchnia [ha]				Opis siedliska, drzewostanu i pow. nieleśnej				Elementy taksacyjne						Wskazania gospodarcze						
	Lasna	Grunty do zales.	Grunty niezales.	Grunty do zales.	TBL	Wiek dół. [lębne]	Wiek dół. [lębne]	Cechy d-stanu	Wzrost	Gatunek	Wiek	Zakrzewienie	Płaszczyzna [cm]	Wys. [m]	Bontacja	Grubizna [m]	Planowanie			Wykonanie	Uwagi
																	Rodzaj zadania	Pow. [ha]	Do pozysk. [m]		
1	2	3	4	5	6	7	8	9	10	11	12	13	14	15	16	17	18	19	20	21	22
03-f	0,26				BMSW D-STAN ZAD	80 DB-SO		Gowidlina OCHK	DRZEW	10 SO	43	0,7	UM	17	17	1	187	49	TP	0,26	10
03-g	0,27				BMSW D-STAN ZAD	80 DB-SO		Gowidlina OCHK	DRZEW	10 SO	55	0,8	UM	22	18	II	187	49		10	
03-h	0,17				BMSW D-STAN ZAD	80 DB-SO		Gowidlina OCHK	DRZEW	10 SO MJS BRZ MJS MD	24 24 24	0,7	UM	7	8	II	47	8	TW	0,17	2
03-l	0,11				BMSW D-STAN ZAD	80 DB-SO		Gowidlina OCHK	DRZEW	10 SO	57	0,6	PRZ	23	19	II	187	18	TP	0,11	4
03-j	0,05				BMSW INNE WYL MSZ			Gowidlina OCHK									187	18	ODN	0,05	4
03-k	0,09				BMSW PLAZ ZAD	80 DB-SO		Gowidlina OCHK	DRZEW	10 SO	44	0,2	LUZ	14	14	II	42	4	AGROT PLAZ ODN-ZRB PIEL CW	0,09 0,09 0,09 0,09 0,09	4
03-l	0,06				BMSW INNE WYL MSZ			Gowidlina OCHK									42	4	ODN-WYL ODN ODN	0,06 0,06 0,06	4
03-m	0,34				BMSW D-STAN ZAD	80 DB-SO		Gowidlina OCHK	DRZEW	10 SO	37	0,7	UM	14	15	I	157	53	TW	0,34	11
03-n	0,05				BMSW D-STAN ZAD	80 DB-SO		Gowidlina OCHK	DRZEW	10 SO	57	0,6	PRZ	23	19	II	187	8	TP	0,05	2
03-o	0,10				BMSW PLAZ ZAD	80 DB-SO		Gowidlina OCHK	DRZEW	5 SO 5 SW	56 54	0,2	LUZ	22	18	II	187	8	AGROT PLAZ ODN-ZRB PIEL CW	0,10 0,10 0,10 0,10 0,10	8
									RAZEM:								79	8			8



Opis taksacyjny lasów i gruntów przeznaczonych do zalesienia

22/05/072/0010 - Zdunowice

Odział i poddział	Powierzchnia [ha]				Opis siedliska, drzewostanu i pow. nieleśnej				Elementy taksacyjne							Wskazania gospodarcze					
	Lasna	Grundy do zales.	Rodzaj pow. Pokrywa	TSL	Wiek doj. rębnej	GTD	D-stany ochr.	Cechy d-stanu	Wiek	Zakrzewienie	Zwarcie	Pierśnica [cm]	Wys. [m]	Bontacja	Grubizna [m3]		Planowanie		Wykonanie	Uwagi	
															zales.	niezales.	cała pow.	1 ha			Rodzaj zadania
1	2	3	4	5	6	7	8	9	10	11	12	13	14	15	16	17	18	19	20	21	22
03-cx	0,11						DRZEW	10 SO	54	0,2	LUZ	23	19	1	68	7	AGROT PLAZ ODK-ZRB PIEL CW	0,11 0,11 0,11 0,11			
04-a	0,26						RAZEM: DRZEW	6 SO 4 BK MIS BRZ SO	17 24 44 44	0,6	PRZ	6	11		86	7	CP	0,26	7		
04-b	2,19						RAZEM: DRZEW	10 SO	43	0,7	UM	14	16	11	148	320	TP	2,19	64		
04-c	0,46						RAZEM: DRZEW PODSZ	10 SO JAL	74 0,2	0,7	UM	32	21	11	233	107	TP	0,46	21		
04-d	0,20						RAZEM: DRZEW	10 SO	74	0,6	PRZ	32	21	11	196	40	TP	0,20	8		
04-f	1,05						RAZEM: DRZEW	7 BRZ 2 SO 1 MD	7 5 7	1,0	PEL				189	40	CW	1,05	8		
04-g	0,08						RAZEM: DRZEW	10 SO MIS MD	57 57	0,7	UM	22	20	1	226	19	TP	0,08	4		
04-h	0,09						RAZEM: DRZEW								228	18	DRZEW	0,09	4		
04-i	0,21						RAZEM: DRZEW PODSZ	10 SO ŚW JAL BK	56 0,2	0,6	PRZ	20	18	11	168	35	TP	0,21	7		
							RAZEM: DRZEW								168	35			7		













Opis taksacyjny lasów i gruntów przeznaczonych do zalesienia

22/05/072/0010 - Zdunowice

Odział i poddział	Powierzchnia [ha]		Opis siedliska, drzewostanu i pow. nieleśnej				Elementy taksacyjne							Wskazania gospodarcze							
	Łączna	Grundy do zales.	TSL	Wiek pow. (GTD)	Wiek obs. (rębne)	Cechy d-stanu (Przyczyna uszk. Słupki uszk.)	Warstwa	Gatunek	Wiek	Zakreszenie	Zwiercie	Pierśnica [cm]	Wys. [m]	Bontacja	Grubizna [m]		Planowanie		Wykonywanie	Uwagi	
															1 ha	cała pow.	Rodzaj zadania	Pow. [ha]			Do pozysk. [m <sup>3</sup> ]
1	2	3	4	5	6	7	8	9	10	11	12	13	14	15	16	17	18	19	20	21	22
07-b	0,52			BMSW D-STAN ZAD	80 DB-SO	Gowdźlinski OCHK	DRZEW	10 SO	57	0,8	UM	22	20	1	274	142	TP	0,52	28		
07-c	0,83			BMSW D-STAN ZAD	80 DB-SO	Gowdźlinski OCHK	RAZEM:	10 SO	52	0,7	UM	22	18	I	274	142	TP	0,85	36		
07-d	1,11			BMSW D-STAN ZAD	80 DB-SO	Gowdźlinski OCHK	RAZEM:	10 SO JAL	45	0,8	UM	18	15	II	175	194	TP	1,11	39		
07-f	0,04			BMSW D-STAN ZAD	80 DB-SO	Gowdźlinski OCHK	RAZEM:	10 SO JAL	45	0,8	UM	18	15	II	175	194	TP	0,04	1		
07-g	0,08			BMSW L ENERG		Gowdźlinski OCHK	RAZEM:								178	7	DRZEW	0,08			
07-h	0,38			BMSW D-STAN ZAD	80 DB-SO	Gowdźlinski OCHK	RAZEM:	10 SO JAL	62	0,8	PRZ	29	22	I	218	78	TP	0,38	16		
07-i	0,13			BMSW INNE WYL		Gowdźlinski OCHK	RAZEM:								218	78	ODN	0,13			
07-j	0,26			BMSW D-STAN ZAD	80 DB-SO	Gowdźlinski OCHK	RAZEM:	10 SO	54	0,7	UM	23	19	I	230	60	TP	0,26	12		
07-k	0,21			BMSW D-STAN ZAD	80 DB-SO	Gowdźlinski OCHK	RAZEM:	7 BRZ 2 BK 1 ŚW SO	6	0,7	UM		I II III		230	60	CW	0,21			
07-l	0,43			BMSW D-STAN ZAD	80 DB-SO	Gowdźlinski OCHK	RAZEM:	10 SO JAL	62	0,7	UM	26	20	I	254	108	TP	0,43	22		
							RAZEM:								284	108			22		

Opis taksacyjny lasów i gruntów przeznaczonych do zalesienia

22/05/072/0010 - Zdunowice

Odcinki i pododcinki	Powierzchnia [ha]		Opis siedliska, drzewostanu i pow. nieleśnej				Elementy taksacyjne							Wskazania gospodarcze				Uwagi		
	Lasna	Grunty do zales.	TSL	Wiek doj. rębnej	GTD	Cechy d-stanu	Wiek	Gatunek	Zakres wiekowy	Zawieszenie	Pierśnica [cm]	Wys. [m]	Bontacja	Grubizna [m3]		Planowanie			Wykonanie	
														zales.	nizszale.	Rodzaj pow.	Pokrywa			D-stan
07-m	0,06	4	BMSW D-STAN ZIEL	60 DB-SO	6	7	9 5 BRZ 5 SO MIS SW SO	10 11 12 13 14 15	11 0,7 PRZ	12 13	13 14	14 15	15	16 17	17	18 CW	19 0,06	20	21	22
07-n	0,76		BMSW D-STAN ŚCDO	80 DB-SO			9 SO 1 SW	39 39	0,7 UM	15 14	16 16	15 16	15 16	14 14	15 14	16 16	17 TW	0,76	26	
07-o	0,31		BMSW D-STAN ZIEL	80 DB-SO			8 BRZ 5 SO MIS SW SO	31 20 40	0,7 PRZ		22 20			13	13	13	CW	0,31	26	
07-p	0,21		BMSW D-STAN ZAD	80 DB-SO			10 SO	54	0,7 UM	22 18	18 18	18 18	18 18	19 19	19	19	TP	0,21	8	
07-r	0,07		BMSW D-STAN ŚCDO	80 DB-SO			9 SO 1 SW	39 39	0,7 UM	15 14	15 16	15 16	15 16	14 14	15 16	15 16	17 TW	0,07	2	
07-s	0,31		BMSW D-STAN ZAD	80 DB-SO			10 SO	42	0,7 UM	16 16	16 16	16 16	16 16	17 17	17	17	TP	0,31	11	
07-t	0,35		BMSW D-STAN ŚCDO	80 DB-SO			9 SO 1 SW	39 39	0,7 UM	15 14	15 16	15 16	15 16	14 14	15 16	15 16	17 TW	0,35	12	
07-u	0,31		BMSW D-STAN ZAD	80 DB-SO			10 SW MIS SO	35 35	0,8 UM	12 14	14 14	14 14	14 14	15 15	16 16	16 16	17 TW	0,31	10	
07-x	0,14		BMSW D-STAN ZAD	80 DB-SO			10 SO MIS SW	41 41	0,7 UM	16 16	16 16	16 16	16 16	17 17	17	17	TP	0,14	5	
07-y	0,33		BMSW D-STAN ZAD	80 DB-SO			10 SO	47	0,7 UM	21 18	18 18	18 18	18 18	19 19	19	19	TP	0,33	13	
							RAZEM:							204	57				13	

Opis taksacyjny lasów i gruntów przeznaczonych do zalesienia

22/05/072/0010 - Zdunowice

Odcinek i poddziałek	Powierzchnia [ha]			Opis siedliska, drzewostanu i pow. niebędącej				Elementy taksacyjne							Wskazania gospodarcze				Uwagi		
	Lasna	Grunt do zales.	Grunt niezales.	TSL	Wiek doj. rębnej	Cechy d-stanu	Wiek	Zakreszenie	Zwiercie	Pierśnica [cm]	Wys. [m]	Bontacja	Grubizna [m <sup>3</sup> ]		Planowanie		Wykonalne				
													1 ha	cała pow.	Rodzaj zalesienia	Pow. [ha]		Do pozysk. [m <sup>3</sup> ]			
1	2	3	4	5	6	7	8	9	10	11	12	13	14	15	16	17	18	19	20	21	22
07-z	0,55			BMSW D-STAN ZAD	80 DB-SO	Gowdźlinski OCHK	DRZEWE PODR	10 SW 7 BK 2 BRZ 1 DB	53 20 15 15	0,4 0,7	LUZ	22	20	1	132	73	TP	0,55	15		
08-a	0,05			BMSW D-STAN ZAD	80 DB-SO	Gowdźlinski OCHK	DRZEWE	10 SW	62	0,7	UM	30	22	II	318	11	TP	0,05	3		
08-b	0,05			BMSW D-STAN ZAD	80 DB-SO	Gowdźlinski OCHK	DRZEWE	10 SW	62	0,7	UM	30	22	II	318	18	TP	0,05	3		
08-c	0,04			BMSW D-STAN ZAD	80 DB-SO	Gowdźlinski OCHK	DRZEWE	10 SW	62	0,7	UM	30	22	II	318	10					
08-d	0,30			BMSW D-STAN ZAD	80 DB-SO	Gowdźlinski OCHK	DRZEWE	7 SW 3 SW	54 54	0,5	PRZ	28	18	II	50	28	TP	0,30	9		
08-f	0,51			BMSW D-STAN ZAD	80 DB-SO	Gowdźlinski OCHK	DRZEWE	6 SW 3 BRZ 1 SW	58 44 44	0,6	PRZ	22	17	II	103	53	TP	0,51	18		
08-g	0,04			BMSW D-STAN ZAD	80 DB-SO	Gowdźlinski OCHK	DRZEWE	10 SW	62	0,7	UM	30	22	II	186	80					
08-h	0,10			BMSW D-STAN ZAD	80 DB-SO	Gowdźlinski OCHK	DRZEWE	6 KL 4 BRZ KL	94 94	0,6	PRZ	47	25	II	157	18	IB	0,10	22		
08-i	0,28			BMSW D-STAN ZAD	80 DB-SO	Gowdźlinski OCHK	DRZEWE	6 KL 4 BRZ KL	94 94	0,6	PRZ	47	25	II	157	44	IB	0,28	51		
							PODSZ	KL		0,2		40	22	III	61	17	AGROT ODN-ZRB PIEL CW	0,10 0,10 0,10 0,10			
							RAZEM:								218	22					
							PODSZ	KL		0,2		40	22	III	61	17	AGROT ODN-ZRB PIEL CW	0,28 0,28 0,28 0,28			
							RAZEM:								218	61					61

Opis taksacyjny lasów i gruntów przeznaczonych do zalesienia

22/05/072/0010 - Zdunowice

Odział (poddział)	Powierzchnia [ha]				Opis siedliska, drzewostanu i pow. nielęgowej				Elementy taksacyjne										Wskazania gospodarcze				Uwagi
	Lecna		Grunty do zales.		TSL	Wiek eg. rębnej	GTD	Cechy drzewostanu	Wzrost	Wiek	Zachowanie	Zwierca	Pierśnica [cm]	Wys. [m]	Bonitacja	Grubizna [m3]		Planowanie			Wykonanie		
	zales.	niezales.	zales.	niezales.												całk. pow.	1 ha	Rodzaj zalesienia	Pow. [ha]	Do posysek [m3]			
08-j	0,05		0,05		BMSW INNE WYL	6	7	Gowdalin OCHK								16	17	18	19	20	21	22	
08-k	0,10		0,10		BMSW D-STAN ZAD	80 DB-SO		Gowdalin OCHK								157	16	18	0,05	0,10	22		
08-l	0,15		0,15		BMSW D-STAN ZAD	80 DB-SO		Gowdalin OCHK								115	17	TP	0,15	3			
08-m	0,82		0,82		BMSW D-STAN ZAD	80 DB-SO		Gowdalin OCHK								115	17	TP	0,82	17			
08-n	0,19		0,19		BMSW INNE WYL			Gowdalin OCHK								101	83		0,19	17			
08-o	0,48		0,48		BMSW D-STAN ZAD	80 DB-SO		Gowdalin OCHK								174	84	TP	0,48	17			
08-p	0,28		0,28		BMSW HAL MSZ	DB-SO		Gowdalin OCHK								174	84	AGROT	0,28	17			
08-r	0,05		0,05		BMSW HAL ZAD	DB-SO		Gowdalin OCHK								0	0	AGROT	0,05	0			
08-s	0,32		0,32		BMSW D-STAN ZAD	80 DB-SO		Gowdalin OCHK								220	70	IB	0,32	89			
																60	16	AGROT	0,32	0			
																72	55	ODN-ZRB	0,32	0			
																50	50	PIEL	0,32	0			
																7	3	CW	0,32	0			
																10	10	PIEL	0,32	0			
																10	10	CW	0,32	0			
																10	10	AGROT	0,32	0			
																10	10	ODN-HAL	0,32	0			
																10	10	PIEL	0,32	0			
																10	10	CW	0,32	0			
																10	10	AGROT	0,32	0			
																10	10	ODN-HAL	0,32	0			
																10	10	PIEL	0,32	0			
																10	10	CW	0,32	0			
																10	10	AGROT	0,32	0			
																10	10	ODN-HAL	0,32	0			
																10	10	PIEL	0,32	0			
																10	10	CW	0,32	0			
																10	10	AGROT	0,32	0			
																10	10	ODN-HAL	0,32	0			
																10	10	PIEL	0,32	0			
																10	10	CW	0,32	0			
																10	10	AGROT	0,32	0			
																10	10	ODN-HAL	0,32	0			
																10	10	PIEL	0,32	0			
																10	10	CW	0,32	0			
																10	10	AGROT	0,32	0			
																10	10	ODN-HAL	0,32	0			
																10	10	PIEL	0,32	0			
																10	10	CW	0,32	0			
																10	10	AGROT	0,32	0			
																10	10	ODN-HAL	0,32	0			
																10	10	PIEL	0,32	0			
																10	10	CW	0,32	0			
																10	10	AGROT	0,32	0			
																10	10	ODN-HAL	0,32	0			
																10	10	PIEL	0,32	0			
																10	10	CW	0,32	0			
																10	10	AGROT	0,32	0			
																10	10	ODN-HAL	0,32	0			
																10	10	PIEL	0,32	0			
																10	10	CW	0,32	0			
																10	10	AGROT	0,32	0			
																10	10	ODN-HAL	0,32	0			
																10	10	PIEL	0,32	0			
																10	10	CW	0,32	0			
																10	10	AGROT	0,32	0			
																10	10	ODN-HAL	0,32	0			
																10	10	PIEL	0,32	0			
																10	10	CW	0,32	0			
																10	10	AGROT	0,32	0			
																10	10	ODN-HAL	0,32	0			
																10	10	PIEL	0,32	0			
																10	10	CW	0,32	0			
																10	10	AGROT	0,32	0			
																10	10	ODN-HAL	0,32	0			
																10	10	PIEL	0,32	0			
																10	10	CW	0,32	0			
																10	10	AGROT	0,32	0			
																10	10	ODN-HAL	0,32	0			
																10	10	PIEL	0,32	0			
																10	10	CW	0,32	0			
																10	10	AGROT	0,32	0			
																10	10	ODN-HAL	0,32	0			
																10	10	PIEL	0,32	0			
																10	10	CW	0,32	0			
																10	10	AGROT	0,32	0			
																10	10	ODN-HAL	0,32	0			
																10	10	PIEL	0,32	0			
																10	10	CW	0,32	0			
																10	10	AGROT	0,32	0			
																10	10	ODN-HAL	0,32	0			
																10	10	PIEL	0,32	0			
																10	10	CW	0,32	0			

# Opis taksacyjny lasów i gruntów przeznaczonych do zalesienia

22/05/072/0010 - Zdunowice

Odcinek i poddział	Powierzchnia [ha]				Opis siedliska, drzewostanu i pow. należącej				Elementy taksacyjne										Wskazania gospodarcze						
	Lefna	Grunty do zales.	niezales.	4	TSL	Rodzaj pow. Rolnicza	Wiek doj. rębnej	Cechy 4-stanu	Wiek doj. rębnej	Przyczyna uszk. Stępień uszk.	Warstwa	Gatunek	Wiek	Zakreszenie	Zwarcie	Pierśnica [cm]	Wys. [m]	Bontacja	Grubizna [m <sup>3</sup> ]		Planowanie			Wykonanie	Uwagi
																			1 ha	cała pow.	Rodzaj zadania	Pow. [ha]	Do pozysk. [m <sup>3</sup> ]		
1	2	3	4	5	6	7	8	9	10	11	12	13	14	15	16	17	18	19	20	21	22				
08-t	0,18																								
09-a	3,96																								
09-b	1,75																								
09-c	0,53																								
09-d	1,39																								
09-f	0,61																								
09-g	1,44																								
09-h	0,15																								
09-i	0,42																								
09-j	0,06																								

# Opis taksacyjny lasów i gruntów przeznaczonych do zalesienia

22/05/072/0010 - Zdunowice

Odcinki i pododcinki	Powierzchnia [ha]				Opis sytuacji, drzewostanu i pow. niżej				Elementy taksacyjne				Wskazania gospodarcze				Uwagi				
	Lecia	Grundy do zales.	TSL	Wiek stoj. rębnej	GTD	Wiek stoj. rębnej	Cechy d-stanu	Wzrost	Gatunek	Wiek	Zakrzewienie	Zwiercie	Płaska [cm]	Wys. [m]	Bontacja	Grubizna [m3]		Planowanie		Wykonanie	
																zales.		nielzales.	zales.		nielzales.
1	2	3	4	5	6	7	8	9	10	11	12	13	14	15	16	17	18	19	20	21	22
09-k	1,22			BMSW D-STAN ZAD	80 DB-SO	Gowdolinak OCHK	DRZEW PODSZ	10 SO BK	65 0,7	UM	23	25	23	1	261	318	TP	1,22	64		
09-l	0,50			BMSW D-STAN ZAD	80 DB-SO	Gowdolinak OCHK	DRZEW	10 SO POD BK	2 15	1,0 PIEL				1	261	318	CW PIEL	0,50 0,50			
09-m	2,61			BMSW D-STAN ZAD	80 DB-SO	Gowdolinak OCHK	DRZEW PRZES	10 SO SO BRZ	2 55 55	1,0 PIEL		22 23	20 23	1	0	0	CW PIEL	2,61 2,61			
09-n	0,41			BMSW D-STAN ZAD	80 DB-SO	Gowdolinak OCHK	DRZEW	10 SO	2	1,0 PIEL				1	0	21	CW PIEL	0,41 0,41			
09-o	0,71			BMSW D-STAN ZAD	80 DB-SO	Gowdolinak OCHK	DRZEW	10 SO	2	1,0 PIEL				IA	0	0	CW PIEL	0,71 0,71			
09-p	0,20			BMSW D-STAN ZAD	80 DB-SO	Gowdolinak OCHK	DRZEW	10 SO	60	0,7 PRZ	27	25	IA		288	60	TP	0,20	12		
09-r	0,39			BMSW D-STAN ZAD	80 DB-SO	Gowdolinak OCHK	DRZEW	10 SO	60	0,7 PIEL	24	22			288	60	TP	0,39	20		
09-s		8,40		BMSW HAL SZCZ	SO	Gowdolinak OCHK									250	98	AGROT ODN-HAL PIEL CW	8,40 8,40 8,40 8,40			
09-t	2,69			BMSW D-STAN ZAD	80 DB-SO	Gowdolinak OCHK	DRZEW PODR	10 SO 10 BK	60 15	0,5 PRZ 1,0	21	25	IA 3	1	212	570	TP	2,69	114		
09-w	0,87			BMSW D-STAN ZAD	80 DB-SO	Gowdolinak OCHK	DRZEW	10 BRZ	25	1,0 PIEL	11	14	1		212	570	TV	0,87	25		
							RAZEM:								148	127			26		



Opis taksacyjny lasów i gruntów przeznaczonych do zalesienia

22/05/072/0010 - Zdunowice

Oddział i pododdział	Powierzchnia [ha]				Opis siedliska, drzewostanu i pow. nielasyjnej				Elementy taksacyjne								Wskazania gospodarcze				
	Lasna		Grunty do zales.		TSL	Wiek (oj, rebow)	Wiek (oj, rebow)	Cechy d-stanu	Wzrost	Zakrzewienie	Zwarcie	Partycja [cm]	Wys. [m]	Bontacja	Grubizna [m3]		Planowanie			Wykonanie	Uwagi
	zales.	niezales.	zales.	niezales.											1 ha	cała pow.	Rodzaj zadania	Pow. [ha]	Do pozysk. [m3]		
09-lk	0,18				BMSW D-STAN ZAD	100 DOB-SO		7 Gowdalinak OCHR	8 DRZEW	10 BK 15 1,0 PEL	10 11 12	13 14 15	16 17 18	19 20	0 0	17 18	19 20	0 0,18		21	22
09-lx	0,48				BŚW PLAZ ZAD	80 SO		Gowdalinak OCHR	RAZEM: DRZEW	10 50 10 50	0,1 LUZ	25 23 1	75 36	36	0 0	36	0,48 0,48 0,48 0,48	0 0,48 0,48 0,48 0,48			
09-lx	0,37				BMSW D-STAN ZAD	80 DOB-SO		Gowdalinak OCHR	RAZEM: DRZEW PODSZ	10 50 PJD BRZ SW BRZ BK	0,7 UM 0,3	27 24 1	75 101	101	0 0	101	0,37	0 0,37			
09-lx	0,14				BMSW D-STAN SZCH	80 DOB-SO		Gowdalinak OCHR	RAZEM: DRZEW	10 50 10 50	0,7 PRZ	11 12 1	140 20	20	0 0	20	0,14	0 0,14			
09-nx	0,10				BMSW INNE WYL droga			Gowdalinak OCHR	RAZEM: DRZEW				140 20	20	0 0	20	0,10 0,10 0,10	0 0,10 0,10 0,10			
09-nx	2,12				BŚW D-STAN ZAD	80 SO		Gowdalinak OCHR	RAZEM: DRZEW	9 80 1 BRZ	1,0 PEL	1 1	0 0	0 0	0 0	0 0	2,12 2,12	0 2,12 0 2,12			
09-ox	0,18				BMSW D-STAN SZCH	80 DOB-SO		Gowdalinak OCHR	RAZEM: DRZEW	10 50 10 50	0,7 PRZ	11 12 1	140 25	25	0 0	25	0,18	0 0,18			
09-dx	0,19				BŚW HAL SZCH	SO		Gowdalinak OCHR	RAZEM: DRZEW				140 25	25	0 0	25	0,19 0,19 0,19	0 0,19 0,19 0,19			
09-px	0,53				BMSW D-STAN ZAD	80 DOB-SO		Gowdalinak OCHR	RAZEM: DRZEW PRZES	9 80 1 BRZ SO	1,0 PEL	1 19 1	24 19 23	23	0 0	23	0,53 0,53	0 0,53 0 0,53			
									RAZEM:				0 23	23	0 0	23					









# Opis taksacyjny lasów i gruntów przeznaczonych do zalesienia

22/05/072/0010 - Zdunowice

Odział i poddział	Powierzchnia [ha]				Opis siedliska, drzewostanu i pow. nieleśnej				Elementy taksacyjne							Wskazania gospodarcze								
	Lasna		Grunty do zales.		TSL	Rodzaj pow. pokrywa	Wiek doj. robnej	GTD	Wiek doj. robnej	Cechy d-stanu	Wiek	Zadzwonienie	Zawieszenie	Wys. [m]	Bontacja	Grubizna [m3]	Planowanie			Uwagi				
	zales.	niezales.	zales.	niezales.													całk. pow.	1 ha	Rodzaj zalesienia		Pow. [ha]	Do pozysk. [m3]		
09-cz	0,19		4		5		8	7		8	9	10	11	12	13	14	15	16	17	18	19	20	21	22
					BMSW D-STAN ZAD		80 DB-SO	Gowdolinak OCHK		DRZEW	10 SO	62	0,7	UM	31	22	1	254	48	TP	0,19	10		
09-dz	0,36									RAZEM:	10 SO	4	0,8	UM	1		264	48		CW	0,36			
										DRZEW	10 SO	62	0,7	UM	31	22	1	254	28	TP	0,11	6		
09-fz	0,11									RAZEM:	10 SO	2	0,6	PRZ			264	28		CW	0,66	6		
										DRZEW	10 SO	60	0,6	PRZ	28	24	IA		6					
09-gz	0,66									RAZEM:	10 SO	45	0,8	UM	23	18	1	223	256	TP	1,15	51		
										DRZEW	10 SO	60	0,1					223	256					
10-a	1,15									RAZEM:	10 BRZ	17	0,9	UM	8	II	223	256		CP	0,19	51		
										DRZEW	10 SO	87	0,6	PRZ	20	20	III	171	144	IB	0,84	144		
10-b	0,19									RAZEM:	10 SO	37	0,7	UM	12	13	II	117	124	TW	1,06	25		
										DRZEW	10 SO	60	0,1					117	124					
10-c	0,84									RAZEM:	10 SO	19	1,0	PEL	6	II	117	124	CP	0,76	25			
										DRZEW	10 SO	22	0,7	UM	7	7	II	36	28	TW	0,73	5		
10-d	1,06									RAZEM:	10 SO	22	0,7	UM	7	7	II	36	28	TW	0,73	5		
										DRZEW	10 SO	22	0,7	UM	7	7	II	36	28	TW	0,73	5		
10-e	0,76									RAZEM:	10 SO	22	0,7	UM	7	7	II	36	28	TW	0,73	5		
										DRZEW	10 SO	22	0,7	UM	7	7	II	36	28	TW	0,73	5		
10-f	0,73									RAZEM:	10 SO	22	0,7	UM	7	7	II	36	28	TW	0,73	5		
										DRZEW	10 SO	22	0,7	UM	7	7	II	36	28	TW	0,73	5		
10-g	0,73									RAZEM:	10 SO	22	0,7	UM	7	7	II	36	28	TW	0,73	5		
										DRZEW	10 SO	22	0,7	UM	7	7	II	36	28	TW	0,73	5		
										RAZEM:	10 SO	22	0,7	UM	7	7	II	36	28	TW	0,73	5		

Opis taksacyjny lasów i gruntów przeznaczonych do zalesienia

22/05/072/0010 - Zdunowice

Odzitek i pododzitek	Powierzchnia [ha]				Opis siedliska drzewostanu i pow. udziałów				Elementy taksacyjne				Wskazania gospodarcze								
	Lesna	Grundy do zales.	TSL	Wiek doj. [lata]	Wiek doj. [lata]	GTD	Wiek doj. [lata]	Cechy d-stanu	Wzrost	Gatunek	Wiek	Zawarto	Pierśnica [cm]	Wys. [m]	Bontacja	Grubizna [m3]		Planowanie		Wyczerpanie	Uwagi
																zales.	niezales.	1 ha	cała pow.		
1	2	3	4	5	6	7	8	9	10	11	12	13	14	15	16	17	18	19	20	21	22
10-h	0,57			BMSW D-STAN ZAD	80 DB-SO	Gowdźlinski OCHK	DRZEW	10 SO	3	1,0	FEL			1			CW PIEL	0,57 0,57			
10-l	0,11			BMSW D-STAN ZAD	80 DB-SO	Gowdźlinski OCHK	RAZEM: DRZEW POOSZ CZM	10 SO CZM	67	0,5	PRZ 0,4	33	21	II	157	17	TP	0,11		3	
10-j	1,27			BMSW D-STAN ZAD	80 DB-SO	Gowdźlinski OCHK	RAZEM: DRZEW	10 SO	65	0,7	UM	31	21	I	157	17	TP	1,27		3	
10-k	2,12			BMSW D-STAN ZAD	80 DB-SO	Gowdźlinski OCHK	RAZEM: DRZEW	10 SO	67	0,8	UM	30	21	II	282	333	TP	2,12		67	
10-l	0,65			BMSW D-STAN ZAD	80 DB-SO	Gowdźlinski OCHK	RAZEM: DRZEW	10 SO	50	0,8	UM	21	17	II	261	532	TP	0,65		26	
10-m	0,15			BMSW D-STAN ZAD	80 DB-SO	Gowdźlinski OCHK	RAZEM: DRZEW	10 SO	37	0,7	UM	12	13	II	197	128	TP	0,15		26	
10-n	0,26			BMSW D-STAN MSZ	80 DB-SO	Gowdźlinski OCHK	RAZEM: DRZEW	7 SW 3 SW MUS SO	49 34 34	0,6 PRZ	26	19	I	117	18	TP	0,26		11		
10-o	0,67			BMSW D-STAN ZAD	80 DB-SO	Gowdźlinski OCHK	RAZEM: DRZEW	10 SO	40	0,7	UM	15	15	I	213	56	TP	0,67		11	
10-p	0,04			BMSW D-STAN ZAD	80 DB-SO	Gowdźlinski OCHK	RAZEM: DRZEW	10 SO	22	0,7	UM	7	7	II	172	115	TP	0,04		23	
10-r	0,10			BMSW D-STAN ZAD	80 DB-SO	Gowdźlinski OCHK	RAZEM: DRZEW	10 SO	22	0,7	UM	7	7	II	35	1	TP	0,10		0	
10-s	0,03			BMSW D-STAN ZAD	80 DB-SO	Gowdźlinski OCHK	RAZEM: DRZEW	10 SO	19	1,0	FEL	6	II	35	4	CP	0,03		1		
							RAZEM:								0	0				0	

# Opis taksacyjny lasów i gruntów przeznaczonych do zalesienia

22/05/072/0010 - Zdunowice

Odział i poddział	Powierzchnia [ha]		Opis siedliska, drzewostanu i pow. niżej				Elementy taksacyjne							Wskazania gospodarcze				Uwagi				
	Lasna zales. niezales.	Grupy do zales.	TSL Rodzaj pow. Rodzaj pow. D-stany o/sz. Powierzchnia niestanowicze wydzielenia Uwagi do wydzielenia	Wiek doj. rębnej	Cechy d-stanu Przynajmniej 1 stopień taks.	Wzrost	Gatunek	Wiek	Zakreślenie	Zwiercie	Pielnica [cm]	Wys. [m]	Bontacja	Grubizna [m3]		Planowanie			Wykonanie			
														1 ha	cała pow.	Rodząj zadania	Do pozysk. [m3]					
1	2	3	4	5	6	7	8	9	10	11	12	13	14	15	16	17	18	19	20	21	22	
10-1	0,10			BMSW D-STAN DB-SO MSZ	80 DB-SO	Gowdalinaki OCHK	DRZEW	10 SO	41	0,8	PRZ	13	13	13	116	12	TP	0,10	2			
				RAZEM:											116	12		CP	0,03	2		
10-w	0,03			BMSW D-STAN ZAD	80 DB-SO	Gowdalinaki OCHK	DRZEW	10 SO	18	1,0	PEL		6	II								
				RAZEM:											0	0		DRZEW	0,18	0		
10-x	0,18			BMSW LENERG		Gowdalinaki OCHK																
10-y	1,03			BMSW D-STAN ZAD	80 DB-SO	Gowdalinaki OCHK	DRZEW	10 SO	40	0,7	UM	15	15	I	172	177	TP	1,03	35			
				RAZEM:											172	177		BZ	0,10	35		
11-a			0,10	BMSW ZADRZEW ZAD	80	Gowdalinaki OCHK	ZADRZEW	10 SO	109	0,5	PRZ	45	22	III		149						
				RAZEM:											0	149				0		
11-b	0,31			BMSW D-STAN ZAD	80 SO	Gowdalinaki OCHK	DRZEW	10 SO	59	0,8	UM	22	21	I	270	84	TP	0,31	17			
				RAZEM:											270	84				17		
11-c	0,26			BMSW D-STAN ZAD	80 DB-SO	Gowdalinaki OCHK	DRZEW	9 SO 1 SW	72 59	0,7	UM	32	21	II	206	54	TP	0,26	12			
				RAZEM:											206	54				12		
11-d	0,07			BMSW LENERG		Gowdalinaki OCHK									238	62		DRZEW	0,07	12		
				RAZEM:											0	0				0		
11-f	0,19			BMSW D-STAN ZAD	80 SO	Gowdalinaki OCHK	DRZEW	10 SO	4	1,0	PEL			I				CW PIEL	0,19 0,19	0		
				RAZEM:											0	0				0		
11-g	0,17			BMSW D-STAN ZAD	80 DB-SO	Gowdalinaki OCHK	DRZEW	9 SO 1 SW	72 59	0,7	UM	31	21	II	206	35	TP	0,17	8			
				RAZEM:											206	35				8		
11-h	0,43			BMSW D-STAN ZAD	80 DB-SO	Gowdalinaki OCHK	DRZEW	10 SO JAL	67	0,7	UM	25	20	II	220	85	TP	0,43	19			
				RAZEM:											220	85				19		
				RAZEM:											220	85				19		

Opis taksacyjny lasów i gruntów przeznaczonych do zalesienia

22/05/072/0010 - Zdunowice

Oddział i pododdział	Powierzchnia [ha]				Opis siedliska, drzewostanu i pow. nieleśnej				Elementy taksacyjne							Wskazania gospodarcze				
	Leśna zales. niezales.	Grupy do zales.	TSL Rodzaj pow. Pokrywa	Wiek sęd. rębnej GTD D-stany ochr. Uwagi do wydzielenia	Wiek sęd. rębnej D-stany ochr. Uwagi do wydzielenia	Cechy d-stanu Przyrzyna uszł. Stopień uszł.	Warstwa	Gatunek	Wiek	Zakreślenie	Zwarcie	Piśniska [cm]	Wys. [m]	Bonitacja	Głębokość [m]		Planowanie		Wykonania	Uwagi
															zales.	niezales.	cała pow.	1 ha		
11-l	2 3,14	4	5 BMSW D-STAN ZAD	6 80 DB-SO	7 Gowdźliski OCJK	8 DRZEW	9 10 SO	10 57	11 0,7	12 UM	13 24	14 18	15 II	16 17	17 18	18 19	19 20	20 21	21	22
11-j	2,25		80 D-STAN ZAD	DB-SO	Gowdźliski OCJK	RAZEM: DRZEW	10 SO	62	0,8	UM	22	18	I	255	5/4	TP	2,25	115		
11-k	0,33		80 D-STAN ZAD	DB-SO	Gowdźliski OCJK	RAZEM: DRZEW	10 SO	72	0,4	LUZ	32	21	II	131	43	TP	0,33	9		
11-l	0,20		80 D-STAN ZAD	DB-SO	Gowdźliski OCJK	RAZEM: DRZEW PODSZ JAL	10 SO	84	0,5	LUZ	38	20	III	141	28	IB	0,20	28		
11-m	0,25		80 D-STAN ZAD	DB-SO	Gowdźliski OCJK	RAZEM: DRZEW	10 SO	37	0,7	UM	12	13	II	117	29	TW	0,25	6		
11-n	2,47		80 D-STAN ZAD	DB-SO	Gowdźliski OCJK	RAZEM: DRZEW	10 SO	72	0,6	PRZ	31	21	II	197	487	TP	2,47	97		
11-o	0,80		BMSW INNE WYL		Gowdźliski OCJK	RAZEM: rola								197	487	ODN	0,80	97		
11-p	0,09		80 D-STAN ZAD	DB-SO	Gowdźliski OCJK	RAZEM: DRZEW	10 SO	20	0,6	PRZ	7	8	II	20	2	TW	0,09	0		
11-r	0,31		BMSW INNE WYL		Gowdźliski OCJK	RAZEM: droga								20	2			0		
11-s	0,80		80 D-STAN ZAD	DB-SO	Gowdźliski OCJK	RAZEM: DRZEW	10 SO	67	0,6	PRZ	30	20	II	188	150	TP	0,80	30		
						RAZEM:								188	150			30		30

# Opis taksacyjny lasów i gruntów przeznaczonych do zalesienia

22/05/072/0010 - Zdunowice

Odział / poddział	Powierzchnia [ha]			Opis siedliska, drzewostanu i pow. nieleśnej				Elementy taksacyjne						Wskazania gospodarcze							
	Lasna zales.	Grundy do zales.	TBL	Wiek doj. / rebnj	Cechy d-stanu	Wiek	Zakreślenie	Płetska [cm]	Wys. [m]	Bontacja	Grubina [m3]		Planowanie		Wykonanie	Uwagi					
											zales.	niezales.	rodzaj pow.	rodzaj zadania			Do pozysk. [m3]				
1	2	3	4	5	6	7	8	9	10	11	12	13	14	15	16	17	18	19	20	21	22
11-l	0,14			BMSW D-STAN ZAD	80 DB-SO	Gowdliniak OCHK	DRZEW	10 SO	52	0,8	UM	22	18	1	285	36	TP	0,14	7		
							<b>RAZEM:</b>								265	36					
11-w	0,14			BMSW D-STAN ZAD	80 DB-SO	Gowdliniak OCHK	DRZEW	10 SO	33	0,8	UM	13	13	1	154	22	TW	0,14	4		
							<b>RAZEM:</b>								154	22					
11-x	0,25			BMSW D-STAN ZAD	80 DB-SO	Gowdliniak OCHK	DRZEW	10 SO	44	0,7	UM	14	14	II	148	37	TP	0,25	7		
							<b>RAZEM:</b>								148	37					
11-y	1,07			BMSW D-STAN ZAD	80 DB-SO	Gowdliniak OCHK	DRZEW	10 SO	54	0,7	UM	23	19	I	230	246	TP	1,07	48		
							<b>RAZEM:</b>								230	246					
11-z	0,38			BMSW D-STAN ZAD	80 DB-SO	Gowdliniak OCHK	DRZEW	10 SO	52	0,8	UM	22	18	I	255	99	TP	0,38	20		
							<b>RAZEM:</b>								255	99					
11-ax	2,00			BMSW D-STAN ZAD	80 DB-SO	Gowdliniak OCHK	DRZEW	10 SO	72	0,7	UM	31	21	II	220	459	TP	2,00	92		
							<b>RAZEM:</b>								220	459					
11-bx	0,27			BMSW D-STAN ZAD	80 DB-SO	Gowdliniak OCHK	DRZEW	6 SO 4 MD 1 ŚW	24 24 24	0,8 PRZ PRZ	7 12 7	8 11 9	II II I	II	20 25 4	6 7 1	TW	0,27	3		
							<b>RAZEM:</b>								20	6					
11-cx	0,17			BMSW D-STAN ZAD	80 DB-SO	Gowdliniak OCHK	DRZEW	10 SO	72	0,6	PRZ	31	20	II	197	33	TP	0,17	7		
							<b>RAZEM:</b>								197	33					
11-dx	0,15			BMSW D-STAN ZAD	80 DB-SO	Gowdliniak OCHK	DRZEW	10 SO	35	0,8	UM	11	12	II	122	18	TW	0,15	4		
							<b>RAZEM:</b>								122	18					
11-fx	1,16			BMSW D-STAN ZAD	80 DB-SO	Gowdliniak OCHK	DRZEW	8 SO 2 SO	20 24	0,8	UM	8 10	11 11	II IA	23	27	TW P-PASYN P-PASYS	1,16 1,16 1,16	6		
							<b>RAZEM:</b>								23	27					
11-gx	0,66			BMSW D-STAN ZAD	80 DB-SO	Gowdliniak OCHK	DRZEW	9 SO 1 ŚW	42 42	0,8 PRZ	14 12	13 14	II II	II	108 13	71 9	TP	0,66	16		
							<b>RAZEM:</b>								121	80					



# Opis taksacyjny lasów i gruntów przeznaczonych do zalesienia

22/05/072/0010 - Zdunowice

Odział i poddział	Powierzchnia [ha]				Opis siedliska, drzewostanu i pow. należącej				Elementy taksacyjne							Wskazania gospodarcze							
	Lefna	Grunty do zales.	Rodzaj pow. Pokrywa	TSL	Wiek doj. rębnej	Wiek doj. rębnej	Cechy d-stanu	Warkwa	Gatunek	Wiek	Zakrzewienie	Zwarcie	Planfisa [cm]	Wys. [m]	Bonitacja	Grubizna [m]		Planowanie		Wytomienie	Uwagi		
																zales.	niezales.	cała pow.	1 ha			Rodzaj zadania	Pow. [ha]
1																							
11-hx	0.12	4			5	6	7	8	9	10	11	12	13	14	15	16	17	18	19	20	21	22	
				BMSW D-STAN ZAD	80 DB-SO		Gowdźliska OCHK	DRZEW	8 SO 2 SO	20 24	0.8 UM	6 11	6 IA										
11-ix	0.56			BMSW D-STAN ZAD	80 DB-SO		Gowdźliska OCHK	DRZEW	10 SO	44	0.7 UM	14	II			149	83	TP	0.56	17			
11-ix	0.45			BMSW D-STAN ZAD	80 DB-SO		Gowdźliska OCHK	DRZEW	10 SO	52	0.8 UM	21	II			149	83	TP	0.45	17			
11-ix	0.22			BMSW D-STAN ZAD	80 DB-SO		Gowdźliska OCHK	DRZEW	10 SO	44	0.8 UM	14	II			170	37	TP	0.22	7			
11-ix	0.74			BMSW D-STAN ZAD	80 DB-SO		Gowdźliska OCHK	DRZEW	10 SO	72	0.7 UM	32	II			170	37	TP	0.74	7			
11-nx	0.17			BMSW D-STAN ZAD	80 DB-SO		Gowdźliska OCHK	DRZEW	10 SO	54	0.7 UM	23	I			229	169	TP	0.17	8			
11-nx	0.51			BMSW D-STAN ZAD	80 DB-SO		Gowdźliska OCHK	DRZEW	10 SO	44	0.8 UM	14	II			230	39	TP	0.51	17			
12-a	1.95			BMSW D-STAN ZAD	80 DB-SO		Gowdźliska OCHK	DRZEW	10 SO	59	0.7 UM	26	I			170	87	TP	1.95	17			
12-b	0.14			BMSW INNE WYL			Gowdźliska OCHK	RAZEM:							248	478	ODN	0.14	96				
12-c	0.83			BMSW D-STAN ZAD	80 DB-SO		Gowdźliska OCHK	DRZEW	10 SO	57	0.8 UM	24	I			248	478	TP	0.83	96			
12-d	0.16			BMSW INNE WYL			Gowdźliska OCHK	RAZEM:							274	227	ODN	0.16	45				
								RAZEM:							0	0							

# Opis taksacyjny lasów i gruntów przeznaczonych do zalesienia

22/05/072/0010 - Zdunowice

Odział   poddział	Powierzchnia [ha]				Opis siedliska, drzewostanu i pow. nielęgaj				Elementy taksacyjne						Wskazania gospodarcze						
	Lasna		Grunty do zales.		TSL	Wiek dr. rębnej	Wiek dr. rębnej	Cechy stanu	Wiek	Zadrzewienie	Zwiercie	Pierśnica [cm]	Wys. [m]	Bontacja	Grubizna [m³]		Planowanie		Wykonanie	Uwagi	
	zales.	niezales.	zales.	niezales.											1 ha	cała pow.	Rodzaj zadania	Pow. [ha]			Do pozysk. [m³]
1	2	3	4	5	6	7	8	9	10	11	12	13	14	15	16	17	18	19	20	21	22
12-f	0,24			BŚW D-STAN ZAD	80 SO	Gowdolinak OCHK	DRZEW	10 SO MIS BRZ	3 5	1,0 PEL							CW PIEL P-PASYN P-PASYS	0,24 0,24 0,24 0,24			
12-g		0,03		BMSW INNE WYL		Gowdolinak OCHK	RAZEM:								0	0	ODN	0,03	0		
12-h	0,16			BMSW D-STAN ZAD	80 DB-SO	Gowdolinak OCHK	DRZEW	10 SO	54	0,7 UM	21	15	11	186	33		TP	0,16	7		
12-i	0,28			BMSW D-STAN ZAD	80 DB-SO	Gowdolinak OCHK	DRZEW	10 SO	57	0,7 UM	24	19	11	188	33		TP	0,28	11		
12-j	0,16			BMSW D-STAN ZAD	80 DB-SO	Gowdolinak OCHK	RAZEM:	DRZEW	24 24	0,6 PRZ	7 7	9 6	11 11	31 16	5 3		TW	0,16	2		
12-k	1,64			BMSW D-STAN ZAD	80 DB-SO	Gowdolinak OCHK	RAZEM:	DRZEW	72 37 69 39	0,8 PRZ	32 21	11 11	177 290	47 8			TP	1,64	63		
12-l	0,17			BMSW D-STAN ZAD	80 DB-SO	Gowdolinak OCHK	RAZEM:	DRZEW	57	0,8 UM	24	20	1	193	316		TP	0,17	9		
12-m	0,45			BMSW D-STAN ZAD	80 DB-SO	Gowdolinak OCHK	RAZEM:	DRZEW	57	0,7 UM	24	20	1	274	47		TP	0,45	22		
12-n	0,61			BMSW D-STAN ZAD	80 DB-SO	Gowdolinak OCHK	RAZEM:	DRZEW	72	0,7 UM	26	21	11	239	108		TP	0,61	28		
12-o	0,10			BMSW D-STAN ZAD	80 DB-SO	Gowdolinak OCHK	RAZEM:	DRZEW	24 24 24	0,6 PRZ	7 7 7	9 8 9	11 11 11	229	140		TP	0,10	1		
							RAZEM:							46	5				1		

# Opis taksacyjny lasów i gruntów przeznaczonych do zalesienia

22/05/072/0010 - Zdunowice

Oddział / pododdział	Powierzchnia [ha]				Opis siedliska, drzewostanu i pow. nieleśnej				Elementy taksacyjne										Wskazania gospodarcze			
	Lecna	Grundy do zales.	Grundy do zales. niezales.	Powierzchnia niezales. do zalesienia	TSL	Wiek doj. rębnej	Wiek doj. rębnej	Cechy drzewostanu	Wiek	Gatunek	Zakres wiekowy	Zwierc.	Pierśnica [cm]	Wys. [m]	Bontacja	Głębokość [m]		Planowanie		Wykonanie	Uwagi	
																1 ha	cała pow.	Rodzaj zalesienia	Pow. [ha]			Do pozysk. [m <sup>3</sup> ]
12-p	0,06				BNŚW INNE WYL	6	7	Gowdźlinski OCJK								16	17	18	19	20	21	22
12-r	0,37				BNŚW D-STAN ZAD	120 DB-SO		Gowdźlinski OCJK	24 3 SO 1 BRZ	24 28 19	0,6 PRZ	7 11 7	9 12 9			5 10 5		TW	0,37	3		
12-s	1,67				BNŚW D-STAN ZAD	80 DB-SO		Gowdźlinski OCJK	72 84	10 SO MJS DB DB	0,7 UM 0,1	31	21			47 229 382	17	TP	1,67	76		
12-t	0,99				BNŚW D-STAN ZAD	80 DB-SO		Gowdźlinski OCJK	57 64	10 SO MJS BRZ DB	0,7 UM 0,1	24	20			239 237	237	TP	0,99	47		
12-w	0,17				BNŚW D-STAN ZAD	120 DB-SO		Gowdźlinski OCJK	89 89 1 ŚW DB	8 DB 3 SO 1 ŚW DB	0,8 PRZ 0,2	30 26 28	21 20 22	III III III		118 58 29	20	TP	0,17	7		
12-x	0,29				BNŚW D-STAN ZAD	80 DB-SO		Gowdźlinski OCJK	44 44	8 SO 2 ŚW MJS MD	0,7 UM	14 14	14 15	II II		205 119 34	35	TP	0,29	7		
12-y	0,33				BNŚW D-STAN ZAD	80 DB-SO		Gowdźlinski OCJK	28 20 2 BRZ MJS DB	4 SO 4 SO 2 BRZ MJS DB	0,8 PRZ	9 6 8	10 10 10	II II II		153 26 12	45	TW	0,33	9		
12-z	1,40				BNŚW D-STAN ZAD	80 DB-SO		Gowdźlinski OCJK	72 DB	10 SO DB	0,7 UM 0,3	32	22	II		38 229	12	TP	1,40	64		
12-ax	0,08				BNŚW INNE WYL			Gowdźlinski OCJK								229	321	OCIN	0,08	64		
12-bx	0,59				BNŚW D-STAN ZAD	80 DB-SO		Gowdźlinski OCJK	57 KRU	10 SO KRU	0,7 UM 0,1	26	21	I		239 141	141	TP	0,59	28		
																239	141				28	





## Opis taksacyjny lasów i gruntów przeznaczonych do zalesienia

22/05/072/0010 - Zdunowice

Odcinki i pododcinki	Powierzchnia [ha]			Opis siedliska, drzewostanu i pow. należącej				Elementy taksacyjne						Wekszania gospodarcze							
	Lasna zales. niezales.	Grundy do zales.		TSL Rodzaj pow. pokrycia Powierzchnia nieostanowicę wydzielenia Uwagi do wydzielenia	Wiek doj. reboj GTD D-stany ocit. Powierzchnia nieostanowicę wydzielenia Uwagi do wydzielenia	Cechy d-stanu Przynajmniej uszk. Stopień uszk.	Wartwa	Gatunek	Wiek	Zakreślenie	Zwiercie	Pierśnica [cm]	Wys. [m]	Bontacja	Głębina [m3]		Planowanie		Wykonanie	Uwagi	
		zales.	niezales.												1 ha	cał. pow.	Rodzaj zalesia	Pow. [ha]			Do pozycj. [m3]
1	2	3	4	5	6	7	8	9	10	11	12	13	14	15	16	17	18	19	20	21	22
13-1	0,11			BMSW D-STAN ZAD	80 DB-SO	Gowdliniak OCHK	DRZEW	10 SO PUD SO	38 88	0,7 UM	UM	10 11	14 11	15 III	88 10	10 TW	0,11				
13-4	0,49			BMSW D-STAN ZIEL	80 DB-SO	Gowdliniak OCHK	DRZEW	10 SO	53	0,5 LUDZ	LUDZ	22 21	21 I		88 10		TP	0,49			
13-x	0,13			BMSW D-STAN ZIEL	80 DB-SO	Gowdliniak OCHK	DRZEW	10 SO MISO	28 55	1,0 FEL	FEL	10 11	11 IA	IA	184 86 259 34	10 TW	0,13				
13-y	1,35			BMSW D-STAN ZAD	80 DB-SO	Gowdliniak OCHK	DRZEW	10 SO	25	0,7 UM	UM	11 12	12 IA	IA	118 159 259 34	10 TW	1,35				
13-z	4,07			BMSW D-STAN ZAD	80 DB-SO	Gowdliniak OCHK	DRZEW	10 SO	44	0,7 UM	UM	14 14	14 II	II	118 499 149 606	10 TP	4,07				
13-ax	0,71			BMSW D-STAN ZAD	80 DB-SO	Gowdliniak OCHK	DRZEW	10 SO	64	0,7 UM	UM	24 20	20 II	II	149 606 213 157	10 TP	0,71				
13-bx	0,04			BSW INNE WTL NAGA		Gowdliniak OCHK									213 151	DO-WYL ODN ODN	0,04 0,04 0,04				
13-cx	0,14			BMSW D-STAN ZAD	80 DB-SO	Gowdliniak OCHK	DRZEW	10 SO	24	0,7 UM	UM	10 11	11 IA	IA	0 0 100 14	10 TW	0,14				
13-dx	1,24			BMSW D-STAN ZAD	80 DB-SO	Gowdliniak OCHK	DRZEW	10 SO	72	0,6 PRZ	PRZ	31 22	22 II	II	100 14 197 244	10 TP	1,24				
13-fx	0,15			BMSW D-STAN ZAD	80 DB-SO	Gowdliniak OCHK	DRZEW	10 SO	30	0,9 UM	UM	9 10	10 II	II	197 244 103 15	10 TW	0,15				
13-gx	0,32			BMSW D-STAN ZAD	80 DB-SO	Gowdliniak OCHK	DRZEW	10 SO	29	0,6 UM	UM	11 12	12 I	I	103 15 103 15 125 40	10 TW	0,32				
							RAZEM:								125 40						8



## Opis taksacyjny lasów i gruntów przeznaczonych do zalesienia

22/05/072/0010 - Zdunowice

Odział i poddział	Powierzchnia [ha]		Opis siedliska, drzewostanu i pow. nieleśnej				Elementy taksacyjne							Wskazania gospodarcze							
	Leśna zales. niezales.	Grundy do zales.	TSL Rodzaj pow. D-eksp. Powierzchnia niestanowiąca wydzielenia Uwagi do wydzielenia	Wiek doj. rębnej GTD D-eksp. ochr. Powierzchnia niestanowiąca wydzielenia Uwagi do wydzielenia	Cechy d-stanu Przynajmniej uszk. Słupki uszk.	Wiek	Gatunek	Zadziwienie	Zwrot	Prętka [cm]	Wys. [m]	Bontacja	Grubizna [m3]		Planowanie		Wykonanie	Uwagi			
													1 ha	cała pow.	Roczaj zalesienia	Pow. [ha]			Do pozysk. [m3]		
1	2	3	4	5	6	7	8	9	10	11	12	13	14	15	16	17	18	19	20	21	22
13-ix	0,40			BMSW D-STAN ZAD	80 DB-SO	Gowdliniak OCHK	DRZEW	10 SO	55	0,7	UM	26	21	1	233	93	TP	0,40	19		
							RAZEM:								233	93					
13-ix	4,47			BMSW D-STAN ZAD	80 DB-SO	Gowdliniak OCHK	DRZEW	10 SO	72	0,7	UM	31	21	11	229	1024	TP	4,47	205		
							RAZEM:								229	1024					
13-xx	0,17			BMSW D-STAN ZAD	80 DB-SO	Gowdliniak OCHK	DRZEW	8 SW 1 SO	24 19	0,7	PEL	7	9	1	38	8	TW	0,17	1		
							RAZEM:								38	8					
13-yx	4,34			BMSW D-STAN ZAD	80 DB-SO	Gowdliniak OCHK	DRZEW	10 SO	54	0,7	UM	21	19	11	166	807	TP	4,34	101		
							RAZEM:								166	807					
13-ax	1,14			BMSW D-STAN ZAD	80 DB-SO	Gowdliniak OCHK	DRZEW	10 SO	57	0,8	UM	23	19	11	223	254	TP	1,14	51		
							RAZEM:								223	254					
13-ay	0,45			BMSW D-STAN ZAD	80 DB-SO	Gowdliniak OCHK	DRZEW	10 SO	49	0,7	UM	23	19	1	212	95	TP	0,45	10		
							RAZEM:								212	95					
13-by	0,55			BMSW D-STAN ZAD	80 DB-SO	Gowdliniak OCHK	DRZEW	10 SO	65	0,7	UM	31	20	11	215	118	TP	0,55	24		
							RAZEM:								215	118					
13-cy	0,17			BMSW D-STAN ZAD	80 DB-SO	Gowdliniak OCHK	DRZEW	7 MD 3 SO	22 22	0,6	PRZ	11	10	11	36	6	TW	0,17	2		
							RAZEM:								36	6					
13-dy	0,23			BMSW D-STAN ZAD	80 DB-SO	Gowdliniak OCHK	DRZEW	10 SO	57	0,6	UM	21	17	11	167	38	TP	0,23	8		
							RAZEM:								167	38					
13-4y	0,74			BMSW D-STAN ZAD	80 DB-SO	Gowdliniak OCHK	DRZEW	10 SO	55	0,9	UM	24	20	1	167	38	TP	0,74	8		
							RAZEM:								167	38					
13-5y	0,18			BMSW D-STAN ZAD	80 DB-SO	Gowdliniak OCHK	DRZEW	10 SO	45	0,8	UM	20	15	11	131	24	TP	0,18	5		
							RAZEM:								131	24					
							RAZEM:								131	24					





# Opis taksacyjny lasów i gruntów przeznaczonych do zalesienia

22/05/072/0010 - Zdunowice

Odział i poddział	Powierzchnia [ha]			Opis sędziaka, drzewostanu i pow. należącej				Elementy taksacyjne							Wskazania gospodarcze				Uwagi		
	Lasna zales. nierzales.	Grunty do zales.	TSL Rodzaj pow. D-stan. D-stany ochr. Powierzchnia niestanowiąca wydzielenia Uwagi do wydzielenia	Wskł. doj. rębnej GTD D-stany ochr. Powierzchnia niestanowiąca wydzielenia Uwagi do wydzielenia	Cechy d-stanu Przyczyna uszk. Bopłak uszk.	Wzrost	Gatunek	Wiek	Zakrzewienie	Zwierc.	Płytka [cm]	Wys. [m]	Bonitacja	Grubizna [m3]		Planowanie		Wykonanie			
														1 ha	cała pow.	Rodzaj zalesienia	Pop. [ha]			Do pozysk. [m3]	
1	2	3	4	5	6	7	8	9	10	11	12	13	14	15	16	17	18	19	20	21	22
14-b	0,07			BMSW D-STAN ZAD	80 DB-SO	Gowdolinak OCHK	DRZEW	10 SO	72	0,7	UM	23	20	II	229	16	TP	0,07	3		
14-c	0,32			BMSW D-STAN ZAD	80 DB-SO	Gowdolinak OCHK	DRZEW	10 SO	69	0,7	UM	26	20	II	224	72	TP	0,32	14		
14-d	0,09			BMSW D-STAN ZAD	80 DB-SO		DRZEW	10 SO	39	0,8	PRZ	13	12	II	224	72	TP		14		
14-f	0,06			BMSW D-STAN ZAD	80 DB-SO	Gowdolinak OCHK	DRZEW	10 SO	39	0,8	PRZ	13	12	II	106	10	TP		2		
14-g	0,35			BMSW D-STAN ZAD	80 DB-SO	Gowdolinak OCHK	DRZEW	10 SO	69	0,7	UM	28	21	II	224	130	TP	0,35	28		
14-h	1,85			BMSW D-STAN ZAD	80 DB-SO	Gowdolinak OCHK	DRZEW	10 SO	57	0,7	UM	24	20	I	239	442	TP	1,85	88		
14-i	0,39			BMSW D-STAN ZAD	80 DB-SO	Gowdolinak OCHK	DRZEW	10 SO	50	0,8	UM	21	17	II	197	77	TP	0,39	15		
14-j	0,57			BMSW D-STAN ZAD	80 DB-SO	Gowdolinak OCHK	DRZEW	10 SO	59	0,7	UM	24	20	II	197	77	TP		15		
14-k	0,25			BMSW D-STAN ZAD	80 DB-SO	Gowdolinak OCHK	DRZEW	10 SO	72	0,7	UM	31	21	II	226	57	TP	0,25	11		
14-l	0,33			BMSW D-STAN ZAD	80 DB-SO	Gowdolinak OCHK	DRZEW	10 SO	64	0,7	UM	24	20	II	226	57	TP	0,33	14		
14-m	0,28			BMSW D-STAN ZAD	80 DB-SO	Gowdolinak OCHK	DRZEW	4 BRZ 4 SO 2 SW	24 24 18	0,7	UM	7	9 8 4	III II II	213 24 19	70 8 5	TP TW	0,28	2		
							RAZEM:								43	11					



Opis taksacyjny lasów i gruntów przeznaczonych do zalesienia

22/05/072/0010 - Zdunowice

Odział i poddział	Powierzchnia [ha]			Opis siedliska, drzewostanu i pow. nieleśnej				Elementy taksacyjne							Wskazania gospodarcze				Uwagi		
	Lasna zales.	Grundy do zales.	TSL Rodzaj pow. Pokrywa	Wiek odj. rębnej GTD	D-stany ochr.	Cechy 4-letni Przynajmniej uszk. Stęplaki uszk.	Warstwa	Gatunek	Wiek	Zakreślenie	Zwiercie	Płaszka [cm]	Wys. [m]	Bontacja	Grubizna [m]		Planowanie			Wykonywanie	
															zales.	niszales.	1 ha	cała pow.			Rodzaj zadania
1	2	3	4	5	6	7	8	9	10	11	12	13	14	15	16	17	18	19	20	21	22
15-f	0,28			BMSW D-STAN ZAD	80 DB-SO	Gowdliniak OCHK	DRZEWE	8 SO 2 DB MIS BRZ	22 22 22	0,8 UM	UM	7	7	II	32	9	TW	0,28	2		
15-g	0,23			BMSW D-STAN ZAD	80 DB-SO	Gowdliniak OCHK	DRZEWE	10 SO	64	0,7 UM	UM	24	20	II	213	40	TP	0,23	10		
15-h	0,15			BMSW D-STAN ŚCOKO	80 SO	Gowdliniak OCHK	DRZEWE	9 SO 1 BK PJD DB	12 15 15	1,0 PRZ	PRZ	3	3	I	213	40	CP	0,15	10		
15-i	0,09			BMSW D-STAN ZAD	80 DB-SO	Gowdliniak OCHK	DRZEWE	10 SO	45	0,8 PRZ	PRZ	17	15	II	0	0	TP	0,09	2		
15-j	0,26			BMSW D-STAN ZAD	80 DB-SO	Gowdliniak OCHK	DRZEWE	10 SO	45	0,8 PRZ	PRZ	17	15	II	131	34	TP	0,26	7		
15-k	0,18			BMSW D-STAN MSZ	80 DB-SO	Gowdliniak OCHK	DRZEWE	10 SO	104	0,6 PRZ	PRZ	4	19	III	131	34	IB	0,18	32		
15-l	0,63			BMSW D-STAN ZAD	80 DB-SO	Gowdliniak OCHK	DRZEWE	10 SO	45	0,9 PRZ	PRZ	17	15	II	178	32	AGROT ODN-ZRB PIEL CW	0,18	17		
15-m	0,11			BMSW D-STAN ZAD	80 DB-SO	Gowdliniak OCHK	DRZEWE	10 SO	61	0,6 PRZ	PRZ	28	20	II	131	83	TP	0,11	4		
15-n	1,08			BMSW D-STAN ZAD	80 DB-SO	Gowdliniak OCHK	DRZEWE	10 SO	72	0,7 UM	UM	32	21	II	188	21	TP	1,08	4		
15-o	0,10			BMSW D-STAN ZAD	80 DB-SO	Gowdliniak OCHK	DRZEWE	10 SO	57	0,6 PRZ	PRZ	23	19	II	229	240	TP	0,10	48		
							RAZEM:								187	17			3		





Opis taksacyjny lasów i gruntów przeznaczonych do zalesienia

22/05/072/0010 - Zdunowice

Oddział i pododdział	Powierzchnia [ha]			Opis siedliska, drzewostanu i pow. oddziału				Elementy taksacyjne							Wskazania gospodarcze				Uwagi				
	Lasna zales. niezales.	Grundy do zales.	Grundy do zales. niezales.	TSL Rodzaj pow. Pokrywa	Wiek doj. rębnej GTD D-stany ochr. Powierzchnie niestanowiące wydzielenia Uwagi do wydzielenia	Wiek doj. rębnej GTD D-stany ochr. Powierzchnie niestanowiące wydzielenia Uwagi do wydzielenia	Cechy d-stanu Przyczyna uszk. Stopień uszk.	Warstwa	Gatunek	Wiek	Zdrzewienie	Zwarcie	Pierśnica [cm]	Wys. [m]	Bontacja	Grubizna [m3]		Planowanie			Wykonanie		
																1 ha	cała pow.	Rodzaj zadania		Pow. [ha]		Do pozyc. [m3]	
17-k	0,07			BMSW D-STAN ZAD	6	7	Gowdolinak OCCHK	DRZEW	10 SO	45	0,8	UM	21	17	1	223	16	TP	0,07	0,07	20	21	22
17-l	0,31			BMSW D-STAN ZAD			Gowdolinak OCCHK	RAZEM: DRZEW	10 SO	72	0,3	PRZ	31	22	0	107	61	TP	0,31		12		
17-m	0,04			BMSW D-STAN ZAD			Gowdolinak OCCHK	RAZEM: DRZEW	10 SO	45	0,8	UM	21	17	1	223	9	TP	0,04		2		
17-n	0,31			BMSW D-STAN ZAD			Gowdolinak OCCHK	RAZEM: DRZEW	10 SO	72	0,7	UM	32	22	0	229	9	TP	0,31		2		
17-o	0,31			BMSW D-STAN ZAD			Gowdolinak OCCHK	RAZEM: DRZEW	10 SO	67	0,7	UM	24	20	1	239	74	TP	0,31		15		
18-a	0,37			BMSW D-STAN ZAD			Gowdolinak OCCHK	RAZEM: DRZEW	10 SO	44	0,7	UM	14	14	0	148	55	TP	0,37		11		
18-b	0,51			BMSW D-STAN ZAD			Gowdolinak OCCHK	RAZEM: DRZEW PODSZ JAL	10 SO	67	0,7	UM	26	20	0	220	112	TP	0,51		22		
18-c	0,46			BMSW D-STAN ZAD			Gowdolinak OCCHK	RAZEM: DRZEW	10 SO	67	0,7	UM	24	20	1	239	110	TP	0,46		22		
18-d	0,40			BMSW D-STAN ZAD			Gowdolinak OCCHK	RAZEM: DRZEW	10 SO	44	0,7	UM	14	14	0	148	55	TP	0,40		22		
18-f	0,26			BMSW D-STAN ZAD			Gowdolinak OCCHK	RAZEM: DRZEW	10 SO	44	0,7	UM	14	14	0	148	55	TP	0,26		6		
18-g	0,28			BMSW D-STAN ZAD			Gowdolinak OCCHK	RAZEM: DRZEW PODSZ JAL	10 SO	72	0,7	UM	30	20	0	229	64	TP	0,28		13		
								RAZEM:								229	64				13		

# Opis taksacyjny lasów i gruntów przeznaczonych do zalesienia

22/05/072/0010 - Zdunowice

Odział i poddział	Powierzchnia [ha]		Opis siedliska, drzewostanu i pow. nieleśnej				Elementy taksacyjne							Wskazania gospodarcze							
	Lesna zales. niezales.	Grundy do zales.	TSL	Wiek doj. (rębnej)	GTD	Wiek doj. (rębnej)	Cechy d. staru	Wiek	Zadzwienie	Zwiercia	Planacja [cm]	Wys. [m]	Bontacja	Grubizna [m3]		Planowanie		Wykonanie	Uwagi		
														1 ha	cała pow.	Roczaj zalesenia	Pow. [ha]			Do pozysk. [m3]	
1	2	3	4	5	6	7	8	9	10	11	12	13	14	15	16	17	18	19	20	21	22
18-h	0,09			BMSW D-STAN ZAD	80 DB-SO	Gowdliniak OCHK	DRZEWE PODSZ	10 SO JAL	67 0,2	0,6 PRZ	29	20	II	188	17	TP	0,09	3			
18-l		0,18		BMSW INNE WYL		Gowdliniak OCHK	RAZEM:							188	17	ODN	0,18				
18-j	0,14			BMSW D-STAN ZAD	80 DB-SO	Gowdliniak OCHK	DRZEWE	10 SO	47	0,7	UM	21	II	161	23	TP	0,14	5			
18-k	0,12			BMSW D-STAN ZAD	80 DB-SO	Gowdliniak OCHK	DRZEWE PODSZ	10 SO DB	67	0,6 0,1	PRZ	26	II	166	23	TP	0,12	5			
18-l	0,10			BMSW D-STAN ZAD	80 DB-SO	Gowdliniak OCHK	DRZEWE PODSZ	10 SO ŚW	72	0,7	UM	30	II	229	23	TP	0,10	5			
18-m	0,20			BMSW D-STAN ZAD	80 DB-SO	Gowdliniak OCHK	DRZEWE PODSZ	10 SO ŚW	72	0,7	UM	30	II	229	46	TP	0,20	9			
18-n	0,20			BMSW D-STAN ZAD	80 DB-SO	Gowdliniak OCHK	DRZEWE	10 SO	62	0,8	UM	22	I	255	51	TP	0,20	10			
18-o		0,07		BMSW INNE WYL		Gowdliniak OCHK	RAZEM:							255	51	ODN	0,07	10			
18-p	0,26			BMSW D-STAN ZAD	80 DB-SO	Gowdliniak OCHK	DRZEWE	10 SO	52	0,8	UM	22	I	255	66	TP	0,26	13			
18-r	0,13			BMSW D-STAN ZAD	80 DB-SO	Gowdliniak OCHK	DRZEWE	10 SO MIS ŚW	42	0,6	PRZ	14	II	120	16	TP	0,13	3			
							RAZEM:							120	16						



# Opis taksacyjny lasów i gruntów przeznaczonych do zalesienia

22/05/072/0010 - Zdunowice

1	Powierzchnia [ha]		Opis ewidencji dzwosostanu i pow. niżej				Elementy taksacyjne								Wskazania gospodarcze				Uwagi				
	Lecia zales. niezales.	Grundy do zales.	TSL Rodzaj pow. Pokrywa	Wiek doj. rębnej GTD D-stany ochr. Powierzchnia niestanowiąca wyzbielenia Uwagi do wydzielenia	Wiek doj. rębnej	Cechy d-stanu Przynajmniej 1 szt. Stopień uszk.	Wzrost	Gęstość	Wiek	Zakreślenie	Zwarcie	Prasica [cm]	Wys. [m]	Grubość	Grubość [m3]		Planowanie			Wykonanie			
															zales.	niezales.	cała pow.	1 ha			Rodzaj zadania	Pow. [ha]	Do pozost. [m3]
18-a	0,57	0,57	BMSW D-STAN ZAD	80 DB-SO	6	7	DRZEW	10 SO	9	10	11	12	13	14	15	16	17	18	19	20	21	22	
				Gowdźlini OCHK												229	131	TP	0,57	28			
18-t	0,85	0,85	BMSW D-STAN ZAD	80 DB-SO			DRZEW	10 SO	10 SO	50	0,7	UM	24	20	II	200	130	TP	0,65	28			
				Gowdźlini OCHK												229	149	TP	0,65	30			
18-w	0,66	0,66	BMSW D-STAN ZAD	80 DB-SO			DRZEW PODSZ	10 SO DB	10 SO	72	0,7	UM	33	22	II	229	149	TP	0,65	30			
				Gowdźlini OCHK												229	149	TP	0,65	30			
<b>OGÓLEM:</b>	<b>245,73</b>	<b>16,50</b>														<b>229</b>	<b>149</b>			<b>30</b>			<b>10286</b>

### Zestawienie zadań gospodarczych projektowanych do wykonania

w 10-leciu od 2024 do 2033 wg. wskaźników gospodarczych dla obiektu 22-05-072-0010 Zdunowice.

Zadania gospodarcze	Pow. (ha)	Miażdżność (m3)	
		brutto	netto
IB	6,2571	1495	1250
PLAZ	1,1412	74	64
TW	25,8065	578	527
TP	192,4061	8118	6968

## Wykaz powierzchni leśnych niezalesionych

Objekt (obr. ewid.): 22/05/072/0010 - Zdunowice

Stan na: .....

Oddział/Pododdział	Powierzchnia wyłączenia [ha]	Rodzaj powierzchni
1 m	0,0644	INNE WYL
<b>Razem oddział 1:</b>	<b>0,0644</b>	
2 k	0,0685	INNE WYL
2 l	0,1600	INNE WYL
<b>Razem oddział 2:</b>	<b>0,2285</b>	
3 a	0,0463	INNE WYL
3 cx	0,1057	PLAZ
3 j	0,0514	INNE WYL
3 k	0,0921	PLAZ
3 l	0,0607	INNE WYL
3 o	0,0967	PLAZ
<b>Razem oddział 3:</b>	<b>0,4529</b>	
4 m	0,3629	PLAZ
<b>Razem oddział 4:</b>	<b>0,3629</b>	
5 fx	0,7753	SUKCESJA
<b>Razem oddział 5:</b>	<b>0,7753</b>	
6 f	0,4357	HAL
<b>Razem oddział 6:</b>	<b>0,4357</b>	
7 i	0,1265	INNE WYL
<b>Razem oddział 7:</b>	<b>0,1265</b>	
8 j	0,0508	INNE WYL
8 n	0,1899	INNE WYL
8 p	0,2835	HAL
8 r	0,0539	HAL
<b>Razem oddział 8:</b>	<b>0,5781</b>	

## Wykaz powierzchni leśnych niezalesionych

Obiekt (obr. ewid.): 22/05/072/0010 - Zdunowice

Stan na: .....

Oddział/Pododdział	Powierzchnia wyłączenia [ha]	Rodzaj powierzchni
9 bz	0,0849	INNE WYL
9 dy	0,2339	INNE WYL
9 iy	0,2471	HAL
9 jk	0,4638	PLAZ
9 mx	0,0995	INNE WYL
9 oy	0,2467	HAL
9 px	0,1908	HAL
9 s	8,4042	HAL
9 tx	0,0240	HAL
9 wy	0,8849	HAL
<b>Razem oddział 9:</b>	<b>10,8998</b>	
11 o	0,7953	INNE WYL
11 r	0,3132	INNE WYL
<b>Razem oddział 11:</b>	<b>1,1085</b>	
12 ax	0,0631	INNE WYL
12 b	0,1448	INNE WYL
12 d	0,1632	INNE WYL
12 g	0,0275	INNE WYL
12 p	0,0590	INNE WYL
<b>Razem oddział 12:</b>	<b>0,4576</b>	
13 bx	0,0405	INNE WYL
13 jy	0,1309	INNE WYL
13 ky	0,0914	INNE WYL
13 px	0,0064	INNE WYL
<b>Razem oddział 13:</b>	<b>0,2692</b>	
14 t	0,0745	INNE WYL

## Wykaz powierzchni leśnych niezalesionych

Obiekt (obr. ewid.): 22/05/072/0010 - Zdunowice

Stan na: .....

Oddział/Pododdział	Powierzchnia wyłączenia [ha]	Rodzaj powierzchni
<b>Razem oddział 14:</b>	<b>0,0745</b>	
16 d	0,0500	INNE WYL
<b>Razem oddział 16:</b>	<b>0,0500</b>	
18 d	0,4018	INNE WYL
18 l	0,1750	INNE WYL
18 o	0,0719	INNE WYL
<b>Razem oddział 18:</b>	<b>0,6487</b>	
<b>Razem:</b>	<b>16,5326</b>	



### Wykaz gruntów do zalesienia

dla obiektu 22/05/072/0010 - Zdunowice

Nr działki	Powierzchnia (ha z dokł. do 1 m <sup>2</sup> )		Uwagi
	Role, łąki, pastw.	Nieuzitytki	
0	1	2	3





## Wykaz działek

dla obiektu 22/05/072/0010 - Zdunowice

Lp	Nr działki	Nr rejestru	Oddz/poddz	Pow. lasu [ha]
1	27	G29	12 ax,bx,cx,dx,fx,gx,z	5,1800
2	41/1	G362	09 ry,sy,wy,xy	3,0842
3	41/2	G363	09 az,cz,dz,fz,zy	3,0034
4	41/3	G6	09 bz,dy,fy,gy,hy,iy,ly,oy,py,ty,yy	4,0724
5	43	G232	09 ay,by,jy,lx,my,ny,ox,s,xx,zx	10,2500
6	46	G397	09 cx,jx,mx,px,tx,wx	2,8602
7	49	G20	04 c,d,g,h,i,j,k,m	2,1400
8	50/1	G442	04 a	0,1576
9	50/2	G408	04 a,b,f,l	3,6800
10	52/23	G15	03 a	0,0463
11	54/23	G338	02 j,l,m	0,5020
12	54/25	G348	02 g	0,1404
13	54/26	G346	02 h	0,1482
14	54/27	G340	02 f	0,1438
15	54/28	G397	02 i,k	0,3199
16	54/29	G397	02 i,n,o	0,7613
17	62	G30	09 ky,nx,rx,sx	5,6400
18	63	G11	09 gz	0,6600
19	75	G19	08 s,t	0,5000
20	78	G20	08 o,p,r	0,8200
21	79/15	G15	08 m,n	1,0100
22	80/4	G327	07 t	0,3541
23	80/6	G342	07 l,r,s	0,8124
24	80/7	G397	07 n,o,p,w,x,y,z	2,6178
25	82	G16	08 d	0,3000
26	85/36	G223	01 l,m	0,1400
27	85/38	G123	01 o	0,0564
28	85/39	G25	01 p	0,0513
29	85/56	G265	01 d	0,0267
30	85/58	G25	01 k	0,0217
31	85/67	G25	01 a,ax,b,bx,c,cx,d,dx,f,fx,g,gx,h,hx,i,ix,j,jx,n,r,s,t,w,x,y,z	17,5273
32	87/1	G25	02 c,d	0,8000
33	87/2	G25	02 a,b	1,5574
34	89/1	G26	07 a,b,c,d,f,g,h,i,j,k,m	5,9000
35	91/19	G26	06 a,b,c,d,f,g,h,i,j,k,l,m,n	9,8637
36	92/46	G421	05 hx,jx	0,2529
37	92/50	G387	05 cx,z	0,0633
38	92/52	G145	05 dx	0,0236
39	92/54	G434	05 bx,gx	1,0288
40	92/56	G439	05 w	0,2655
41	92/58	G445	05 m,s,x	0,4763
42	92/59	G448	05 t	0,4025
43	92/61	G449	05 r	0,3139
44	92/62	G27	05 a,ax,b,c,d,f,fx,g,h,i,ix,j,k,l,m,n,o,p,y	10,5121

## Wykaz działek

dla obiektu 22/05/072/0010 - Zdunowice

Lp	Nr działki	Nr rejestru	Oddz/poddz	Pow. lasu [ha]
45	97/3	G35	08 a	0,0500
46	97/4	G36	08 c	0,0388
47	97/5	G37	08 g	0,0400
48	97/6	G38	08 h	0,0962
49	97/7	G16	08 i	0,2800
50	99	G16	08 b	0,0500
51	100	G18	08 k	0,1045
52	107/15	G16	10 a,b,c,d,f,g,h	5,3036
53	107/16	G16	10 i	0,1100
54	109	G400	10 m,p,s	0,2200
55	110	G16	10 n,r,t,w	0,4900
56	115/1	G207	10 j,l	1,9200
57	117/1	G207	10 k,o,x,y	4,0000
58	119/1	G207	13 a,c,d,j,s,y	12,6000
59	120	G12	13 gx,hx,hy,jy,ox,zx	2,2243
60	125	G12	13 ry	0,1503
61	126	G12	13 by,cy,dy,gy,iy,jx,ky,ly,my,ny,py,xx,yx	9,6400
62	127/10	G273	13 bx	0,0405
63	127/24	G16	13 a,ax,ay,b,cx,dx,f,fx,fy,g,h,i,ix,k,kx,l,lx,m, mx,n,nx,o,oy,p,px,r,rx,sx,t,bx,w,wx,x,z	27,4440
64	128/15	G18	11 ax,b,bx,c,cx,d,dx,f,fx,g,gx,h,hx,i,ix,j,jx,k, kx,l,lx,m,mx,n,nx,o,p,r,s,t,w,x,y,z	21,2281
65	128/7	G18	11 a	0,0956
66	135/1	G18	12 f,l,n	0,5100
67	135/2	G11	12 n	0,5100
68	135/37	G11	12 a,b,c,d,h,j,k,m,o,r,s,t,w,x,y	9,4200
69	136	G18	12 g,i,p	0,3800
70	140	G9	14 b,f	0,0800
71	141	G9	14 b	0,0500
72	142/1	G9	14 a,c,d,h	3,7400
73	146/1	G9	14 g,i,j,k,l,m,n,o,p,r	6,0100
74	148	G7	14 s,t	0,4800
75	165/1	G10	16 a,b,c	3,1200
76	165/2	G186	16 d	0,0500
77	166	G13	16 f,h	1,7400
78	167	G420	16 g,i,k	0,4700
79	168	G420	16 g	0,3900
80	170/12	G7	15 a	0,5700
81	171/1	G13	16 j,l	0,6097
82	171/3	G13	15 b,c,d,f	1,3400
83	172	G420	15 g,h,i,j,k	0,9000
84	173/2	G13	15 l,m	0,4000
85	174/1	G13	15 l	0,3400
86	175	G10	15 n,o	1,1500

## Wykaz działek

dla obiektu 22/05/072/0010 - Zdunowice

Lp	Nr działki	Nr rejestru	Oddz/poddz	Pow. lasu [ha]
87	176	G366	15 p	0,1090
88	177	G12	15 r	0,4200
89	182	G13	17 i,l,m	0,6200
90	183/1	G352	17 f,g,k	0,1616
91	183/2	G353	17 d,j	0,1382
92	183/3	G259	17 b,h	0,3607
93	184	G270	17 a,c	0,5417
94	185	G420	17 n,o	0,6200
95	186/1	G9	18 a,b,c,d,f,g,h,i,j,k	2,8000
96	189	G10	18 l	0,1000
97	190	G14	18 m	0,2000
98	191	G13	18 n	0,2000
99	192	G420	18 o,p,r,s	1,0300
100	193	G13	18 t	0,3100
101	194	G13	18 t	0,3400
102	195	G10	18 w	0,6500
103	257/6	G15	08 f,j,l	0,7100
104	466	G105	05 fx	0,0040
105	467/1	G413	03 g	0,2713
106	467/11	G428	03 l,s	0,0902
107	467/12	G412	03 p	0,3322
108	467/13	G412	03 ax,bx,cx,t,w,x,y	1,7053
109	467/14	G401	03 i	0,1084
110	467/15	G15	03 m,n,o,r,z	1,1090
111	467/3	G413	03 c,d,f,h,j,k	1,7003
112	467/5	G15	03 b	0,3238
113	3213/6	G409	09 a	3,9566
114	3214/12	G409	09 b,bx,c,d,g,gx,r,w,y	9,3304
115	3214/6	G409	09 ax,h,i,j,n,o,x	2,0900
116	3214/8	G409	09 cy,dx,f,fx,h,hx,ix,k,kx,l,m,p,t,x,yx,z	15,1900



## WYKAZ SKRÓTÓW I SYMBOLI

### RODZAJ POWIERZCHNI W ROZBIEŻNOŚCIACH

ARBOR – arboretum	PLAŻA – plaża
BAGNO – bagno	POTOK – potok
CMENT – cmentarz	PS – pastwisko trwałe
DROGI I – inne drogi (bez dróg leśnych)	R – rola
DROGI P – drogi publiczne	ROWY – rowy
INNE BUD – tereny zabudowane inne	RUINY – ruiny
JEZIORO – jezioro	RUROCIĄG – rurociąg
KANAŁ – kanał	RZEKA – rzeka
KOP KAM – kopalnia kamienia	S – sad
KOP PIAS – kopalnia piasku	STADION – stadion/boisko
KOP TORF – kopalnia torfu	STAW RYB – staw rybny
KOP ŻW – kopalnia żwiru	TURYST – miejsce turystyczne
LINIA EN – linia energetyczna	U FIZJOGR – utwory fizjograficzne
Ł – łąka	U SKALNY – utwory skalne
N KOP – nieużytek pokopalniany	UGORY–R – ugory, odłogi
NARTOST – nartostrada	WAŁ OCHR – wał ochronny
PARK – park miejski/charakter parkowy	WIKL – wiklina dziko rosnąca
PARKING – parking	WYDMA – wydma
PLAC – plac np. pod budowę	ZADRZEW – zadrzewienie
PLANT CH – plantacja choinek	ZBIORNIK – zbiornik wodny

### RODZAJ UŻYTKU GRUNTOWEGO

B – tereny mieszkaniowe	E–Ps – użytki ekologiczne na pastwiskach
Ba – tereny przemysłowe	E–R – użytki ekologiczne na rolach
Bi – inne tereny zabudowane	K – użytki kopalne
Bp – zurbanizowane tereny niezabudowane	Ls – lasy i grunty leśne
B–Ls – budynki na lesie	Lz – grunty zadrzewione i zakrzewione
B–Ł – budynki na łąkach	Lz–Ł – grunty zadrzewione i zakrzewione na łąkach
B–Ps – budynki na pastwiskach	Lz–Ps – grunty zadrzewione i zakrzewione na pastwiskach
B–R – budynki na rolach	Lz–R – grunty zadrzewione i zakrzewione na rolach
Bz – tereny rekreacyjno–wypoczynkowe	Ł – łąki
dr – drogi	N – nieużytki
dr–Ls – drogi na lesie	Ps – pastwiska trwałe
dr–Lz – drogi na gruntach zadrzewionych, zakrzewionych	R – grunty orne
dr–Ł – drogi na łąkach	S – sady
dr–R – drogi na roli	S–Ł – sady na łąkach
dr–Ps – drogi na pastwiskach	S–Ps – sady na pastwiskach
E – użytki ekologiczne	S–R – sady na rolach
E–Ls – ekologiczne na lasach	W – rowy
E–Lz – użytki ekologiczne na gruntach zadrzewionych, zakrzewionych	Wp – wody śródlądowe płynące
E–Ł – użytki ekologiczne na łąkach	Ws – wody śródlądowe stojące
E–N – użytki ekologiczne na nieużytkach	Wsr – grunty pod stawami

### KLASY JAKOŚCI GRUNTU

I – pierwsza klasa jakości (najlepsze)	IVA – czwarta A klasa jakości (średnie, lepsze)
II – druga klasa jakości (bardzo dobre)	IVB – czwarta B klasa jakości (średnie gorsze)
III – trzecia klasa jakości (dobre)	V – piąta klasa jakości (słabe)
IIIA – trzecia A klasa jakości (dobre)	VI – szósta klasa jakości (najsłabsze)
IIIB – trzecia B klasa jakości (średnio dobre)	VIZ – szósta zdegradowana klasa jakości (nieprzydatne do uprawy)
IV – czwarta klasa jakości (średnie)	

### RODZAJ POWIERZCHNI LEŚNEJ

D-STAN – drzewostan	L ENERGA – linia energetyczna
HAL – halizna	PŁAZ – płazowina
INNE WYL – inne wylesienie	ZRAŁ – zrał
SUKCESJA – sukcesja	PLANT CH - plantacja choinek
PARK - park wpisany do rej. zabytków	RETENCJA - bagna, torfowiska, oczka wodne
PLANT SZ - plantacja drzew szybkorosnących	L TELEK - linia telekomunikacyjna

### SIEDLISKOWY TYP LASU

#### *Typy siedliskowe lasu terenów nizinnych*

BS – Bór suchy	LMW – Las mieszany wilgotny
BŚW – Bór świeży	LMB – Las mieszany bagienny
BW – Bór wilgotny	LŚW – Las świeży
BB – Bór bagienny	LW – Las wilgotny
BMŚW – Bór mieszany świeży	LŁ – Las łęgowy
BMW – Bór mieszany wilgotny	OL – Ols
BMB – Bór mieszany bagienny	OLJ – Ols jesionowy
LMŚW – Las mieszany świeży	

#### *Typy siedliskowe lasu terenów wyżynnych i podgórskich*

BMWYŻŚW – Bór mieszany wyżynny świeży	LWYŻŚW – Las wyżynny świeży
BMWYŻW – Bór mieszany wyżynny wilgotny	LWYŻW – Las wyżynny wilgotny
LMWYŻŚW – Las mieszany wyżynny świeży	LŁ – Las łęgowy
LMWYŻW – Las mieszany wyżynny wilgotny	OLJ – Ols jesionowy

#### *Typy siedliskowe lasu terenów górskich*

BGŚW – Bór górski świeży	LMGW – Las mieszany górski wilgotny
BGW – Bór górski wilgotny	LGŚW – Las górski świeży
BGB – Bór górski bagienny	LGW – Las górski wilgotny
BMGŚW – Bór mieszany górski świeży	LŁG – Las łęgowy górski
BMGW – Bór mieszany górski wilgotny	OLJG – Ols jesionowy górski
BMGB – Bór mieszany górski bagienny	BWG – Bór wysokogórski
LMGŚW – Las mieszany górski świeży	

### MAKRORZEŻBA TERENU

NIZ RÓW – nizinny równy	WYŻ PAG – wyżynny pagórkowaty
NIZ FAL – nizinny falisty	WYŻ WZG – wyżynny wzgórzowy
NIZ PAG – nizinny pagórkowaty	GÓR NIS – góry niskie
NIZ WZG – nizinny wzgórzowy	GÓR ŚRE – góry średnie
WYŻ RÓW – wyżynny równy	GÓR WYS – góry wysokie
WYŻ FAL – wyżynny falisty	

## POKRYWA

NAGA – naga  
ŚCIO – ściota  
ZIEL – zielna  
MSZ – mszysta – kobierce

MSZC – mszysta – czernicowa  
ZAD – zadarniona  
SZAD – silnie zadarniona  
SZCH – silnie zachwaszczona

## WARSTWY DRZEWOSTANU

DRZEW – warstwa drzew (jednopiętrowe)  
IP – pierwsze piętro  
IIP – drugie piętro  
PODRII – podrost o charakterze II piętra  
PODR – podrost

NAL – nalot  
PODS – podsadzenie pod osłoną  
PODSZ – podszyt  
PRZES – przestoje, nasienniki, przedrosty

## ZWARCIE

PEŁ – pełne  
UM – umiarkowane

PRZ – przerywane  
LUŻ – luźne

## ZMIESZANIE

JDN – jednostkowe  
GRP – grupowe  
DKEP – drobnokępowe  
KEP – kępowe

WKEP – wielko kępowe  
RZĘD – rzędowe  
PAS – pasowe  
SMUG – smugowe

## UDZIAŁ

1 – udział 10 %  
2 – udział 20 %  
3 – udział 30 %  
4 – udział 40 %  
5 – udział 50 %  
6 – udział 60 %

7 – udział 70 %  
8 – udział 80 %  
9 – udział 90 %  
10 – udział 100 %  
PJD – poniżej 5 % – pojedynczo  
MJS – poniżej 5 % – miejscami

#### GATUNKI DRZEW LEŚNYCH

AK – robinia akacjowa	BRZ – brzoza brodawkowata
BK – buk pospolity	BRZ.O – brzoza omszona
BST – wiąz górski	KSZ – kasztanowiec biały
CIS – cis pospolity	LP – lipa drobnolistna
CZM – czeremcha pospolita	MD – modrzew europejski
CZM.P – czeremcha późna (amerykańska)	OL – olsza czarna
CZR – czereśnia	OL.S – olsza szara
DB – dąb	OS – topola osika
DB.B – dąb bezszypułkowy	SO – sosna zwyczajna
DB.S – dąb szypułkowy	SO.B – sosna Banksa
DB.C – dąb czerwony	SO.C – sosna czarna
DG – daglezja zielona	SO.K – kosodrzewina
GB – grab pospolity	SO.L – sosna limba
GR – grusza	SO.S – sosna smółowa
IWA – wierzba iwa	SO.WE – sosna wejmutka
JB – jabłoń	ŚL – śliwa
JD – jodła pospolita	ŚW – świerk pospolity
JKL – klon jesionolistny	TP – topola
JS – jesion wyniosły	WB – wierzba
JW – klon jawor	WIŚ – wiśnia
KL – klon pospolity	WZ – wiąz pospolity
KL.P – klon polny	

#### GATUNKI PODSZYTOWE

BER – berberys pospolity	KRU – kruszyna pospolita
BEZ.C – bez czarny	LIG – ligustr pospolity
BEZ.K – bez koralowy	LIL – lilak pospolity
CZM – czeremcha pospolita	LSZ – leszczyna pospolita
CZM.P – czeremcha późna	PRZ.C – porzeczka czarna
DER.B – dereń biały	PRZ.CW – porzeczka czerwona
DER.Ś – dereń świdwa	SCH – suchodrzew pospolity
GŁG – głóg jednoszyjkowy	SZK – szakłak pospolity
IRG – irga pospolita	ŚL.T – śliwa tarnina
JAŁ – jałowiec pospolity	ŚNG.B – śnieguliczka biała
JRZ – jarząb pospolity	TRZ – trzmielina pospolita
KAL.K – kalina koralowa	



## WSKAZANIA GOSPODARCZE

CW – czyszczenia wczesne	IIIA – rębnia gniazdowa zupełna
CP – czyszczenia późne	IIIAU – cięcia uprzątające w rębni IIIA
CP-P – pozyskanie w CP	IIIB – rębnia gniazdowa częściowa
TW – trzebież wczesna	IIIBU – cięcia uprzątające w rębni IIIB
TP – trzebież późna	IVA – rębnia stopniowa gniazdowa
CSS – cięcia sanitarno-selekcyjne	IVAU – cięcia uprzątające w rębni IVA
BZ - brak wskazań	IVB – rębnia stopniowa gniazdowo-smugowa
IA – rębnia zupełna wielkopowierzchniowa	IVBU – cięcia uprzątające w rębni IVB
IB – rębnia zupełna pasowa	IVC – rębnia stopniowa brzegowo-smugowa
IC – rębnia zupełna smugowa	IVCU – cięcia uprzątające w rębni IVC
IIA – rębnia częściowa wielkopowierzchniowa	IVD – rębnia stopniowa gniazdowa udoskonalona
IIAU – cięcia uprzątające w rębni IIA	IVDU – cięcia uprzątające w rębni IVD
IIIB – rębnia częściowa pasowa	V – rębnia przerębowa
IIIBU – cięcia uprzątające w rębni IIIB	PŁAZ – uprzątanie płazowin
IIC – rębnia częściowa pasowa	PRZEST – uprząt.nasienników, przestoi
IICU – cięcia uprzątające w rębni IIC	DRZEW – uprząt.drzew pod liniami energ.
IID – rębnia częściowa gniazdowa	MA-PORZ – porządkowanie pow.zrębowych
IIDU – cięcia uprzątające w rębni IID	PIEL – pielęgnowanie gleby
ODN-HAL – odnowienie halizn	POPR – poprawki i uzupełnienia
ODN-LUK – odnowienia luk	DO ZAL – pow.przeznaczone do zalesienia
ODN-ZRB – odnowienie zrębu	P-PASYN – założenie pasów p-poż
ODN-ZŁOŻ – odnow.w rębniach złożonych	P-PASYS – utrzymanie pasów p-poż
ODN – odnowienie powierzchni leśnej niezalesionej	AGROT - specjalne zabiegi agrotechniczne
DO-WYL – propozycja gruntu do wyłączenia z produkcji leśnej	

## POWIERZCHNIE NIESTANOWIĄCE WYDZIELENIA

Bg (BAGNO) – bagno	L (LUKA) – luka
dL (D LUKA) – dolesiona luka	Go (OD GNIA) – gniazdo odnowione
dP (D PRZEZ) – dolesione przerzedzenie	Pł (POL ŁOW) – poletko łowieckie
G (GNIA) – gniazdo nie odnowione	Rm (REMIZA) – remiza
K (KĘPA) – kępa	Sz (SZKÓŁKA) – szkółka

## SŁOWNIK PODSTAWOWYCH POJĘĆ LEŚNYCH

### 1. Typ Siedliskowy Lasu

Podstawowa jednostka taksonomiczna typologicznej systematyki siedlisk obejmująca siedliska o podobnej żyzności i potencjalnej zdolności produkcyjnej, rozpatrywane pod kątem użyteczności w hodowli lasu. Siedlisko jest zasadniczym, naturalnym czynnikiem produkcji leśnej. Określony typ siedliskowy wynika przede wszystkim z jakości gleb pod względem żyzności i wilgotności, w powiązaniu z warunkami geograficzno-klimatycznymi, które powodują wyróżnianie odmian typów siedliskowych lasu. Dla celów hodowli lasu, w ramach typu siedliskowego, wyróżnia się tzw. wariant uwilgotnienia siedliska w zależności od występowania wody gruntowej w glebie tj. od jej głębokości i trwałości występowania. Wszystkie typy siedliskowe umieszczone są w siatce ekologicznej siedliskowych typów lasu.

### 2. Bonitacja

Wskazuje na zdolności produkcyjne drzewostanu. Najczęściej jako wskaźnik bonitacji przyjmuje się wysokość drzewostanu, którą porównuje się z przeciętną lub górną wysokością wzorcowego drzewostanu danego gatunku w tym samym wieku (podaną w tablicach zasobności drzewostanów dla danego gatunku). Bonitacja I oznacza najwyższą zdolność produkcyjną, bonitacja V – najniższą.

### 3. Typ drzewostanu - TD

Docelowy skład gatunkowy drzewostanu, taki który gwarantuje pełne wykorzystanie zdolności produkcyjnych siedliska. Określony jest dla poszczególnych typów siedliskowych lasu i uwzględnia różnice w warunkach przyrodniczych występujących w obrębie poszczególnych krain przyrodniczo-leśnych. TD BkDbSo (bukowo-dębowo-sosnowy) na siedlisku Lasu mieszanego oznacza, że najmniejszą rolę produkcyjną pełni buk, większą dąb, a dominującą sosna. Dla każdego typu drzewostanu opracowane są procentowe składy gatunkowe wprowadzanego młodego pokolenia – w tym przypadku 50% So 20-30% Db 10-20% Bk.

### 4. Kraina Przyrodniczo-Leśna

Jest najwyższą hierarchicznie jednostką regionalizacji przyrodniczo-leśnej, obejmującą obszar (mezoregiony przyrodniczo-leśne) o zbliżonych warunkach fizjograficznych i klimatycznych kształtujących podobną szatę roślinną.

### 5. Drzewostan rębny

Drzewostan, który osiągnął optymalny stan techniczny surowca drzewnego oraz zasobność, przez to umożliwia zaspokojenie określonych potrzeb społecznych na surowiec drzewny. W kolejnych latach istnienia drzewostan traci stopniowo zdolność przyrostu i zaczyna przejawiać oznaki starzenia się (zanikają procesy fizjologiczne drzew, następuje intensywne obumieranie drzew, przyrost miąższości jest mniejszy od miąższości wypadów naturalnych). Sposób użytkowania (cięcia) drzewostanów rębnych jest zawsze związany ze sposobem ich odnowienia. Technicznie cięcia prowadzone są tak, aby stworzyć dogodny warunki dla zainicjowania odnowienia naturalnego lub wprowadzenia odnowienia sztucznego oraz dla jego dobrego wzrostu i rozwoju.

### 6. Wiek rębności

Przeciętny wiek, w którym drzewostan danego gatunku osiąga dojrzałość rębną.

### 7. Odnowienie naturalne

Zjawisko powstawania młodego pokolenia drzew przez samosiew (z nasion d-stanu macierzystego) lub z odrośli pod osłoną drzewostanu macierzystego lub w jego sąsiedztwie.

### 8. Odnowienie sztuczne

Powstaje poprzez siew nasion lub sadzenie sadzonek na powierzchni przyszłego drzewostanu.

### 9. Rębnia

Określa zespół zasad i czynności z zakresu użytkowania lasu, mających na celu stworzenie najkorzystniejszych warunków dla odnowienia właściwych gatunków drzew i uzyskania pożądanej budowy drzewostanu. Jest to sposób prowadzenia cięć rębnych w połączeniu z odnowieniem i pielęgnowaniem. Rębnia to zespół działań, które mają na celu nie tylko wyrąb drzew dla pozyskania drewna, ale muszą również powstanie odpowiednich warunków dla zainicjowania młodego pokolenia, jego wzrostu i rozwoju, uzyskania pożądanej poziomej i pionowej budowy drzewostanu.

#### **10. Klasa odnowienia, klasa do odnowienia**

Powierzchnia drzewostanów z zaawansowanym odnowieniem podokapowym, na której występują dwa pokolenia: stary drzewostan w piętrze górnym i rozwijające się pod nim odnowienie naturalne lub (rzadziej sztuczne) w piętrze dolnym. Klasa odnowienia oraz klasa do odnowienia różnią się wielkością powierzchni zajmowanej przez młode pokolenie (udziałem młodego pokolenia).

#### **11. Użytkowanie rębne**

Pozyskiwanie drewna w drzewostanach uznanych za dojrzałe do wyřębu zgodnie z przyjętą koleją rębu i ustalonym sposobem zagospodarowania, a ściślej rodzajem rębni.

#### **12. Użytkowanie przedrębne**

Pozyskiwanie drewna w drzewostanach przedrębnych w ramach wykonywania cięć pielęgnacyjnych tj. czyszczeń i trzebieży. Użytkowanie przedrębne określa się w wymiarze powierzchniowym (powierzchnia drzewostanów, na której wykonywane ciecia pielęgnacyjne) oraz w wymiarze miąższościowym (masa drewna pozyskana z cięć pielęgnacyjnych). Przyjmowana wysokość projektowanego użytkowania przedrębnego nie może przekroczyć 50% spodziewanego przyrostu miąższości drzewostanów objętych użytkowaniem przedrębnym.

#### **13. Halizna**

Powierzchnia leśna, pozbawiona drzewostanu dłużej niż 5 lat. Także uprawy i młodniki (I klasy wieku - 0-20 lat) o zbyt niskim zadrzewieniu (poniżej 0,5) lub jakości. Powierzchnia ta jest przeznaczona do odnowienia w najbliższych latach.

#### **14. Płazowina**

Powierzchnia leśna, rzadko porośnięta drzewami, pozostałymi po drzewostanie, który z różnych powodów uległ nadmiernemu przeredzeniu. Jest to powierzchnia porośnięta drzewami II klasy wieku (21-40 lat) o zadrzewieniu do 0,3 włącznie, lub drzewami III (41-60 lat) i wyższych klas wieku o zadrzewieniu do 0,2 włącznie. Powierzchnia ta przeznaczona jest do odnowienia w najbliższych latach.

#### **15. Inne wylesienie**

Grunty leśne niezalesione przeznaczone do wyłączenia z produkcji leśnej, na których stwierdzono całkowicie odmienny od przeznaczenia sposób użytkowania gruntu.

#### **16. Zadrzewienie**

Rodzaj użytku gruntowego. Grunty pokryte zbiorowiskami drzew i krzewów. W sensie prawnym i ekologicznym określenie powierzchni zadrzewionej nie będącej lasem w rozumieniu Ustawy o Lasach (teren porośnięty drzewami i zajmujący mniej niż 0,1 ha).

#### **17. Czynniki zadrzewienia**

Określa się ją poprzez porównanie masy drzewnej (miąższości) istniejącej rzeczywiście w drzewostanie danego gatunku na 1 hektarze do podanej w tzw. tablicach zasobności, jaką mógłby ten sam drzewostan wykazywać w danym wieku i na danym siedlisku (w najlepszym przypadku).

#### **18. Sukcesja**

Stopniowy, uporządkowany, kierunkowy proces zmian biocenozy prowadzący do przeobrażenia się prostych ekosystemów w bardziej złożone. Sukcesja wtórna zachodzi na terenach zajętych przez inną biocenozę, np. staw, jezioro, łąkę, ugór. Przebiega szybko i prowadzi do przekształcenia pierwotnego ekosystemu w inny, np. łąki w las.







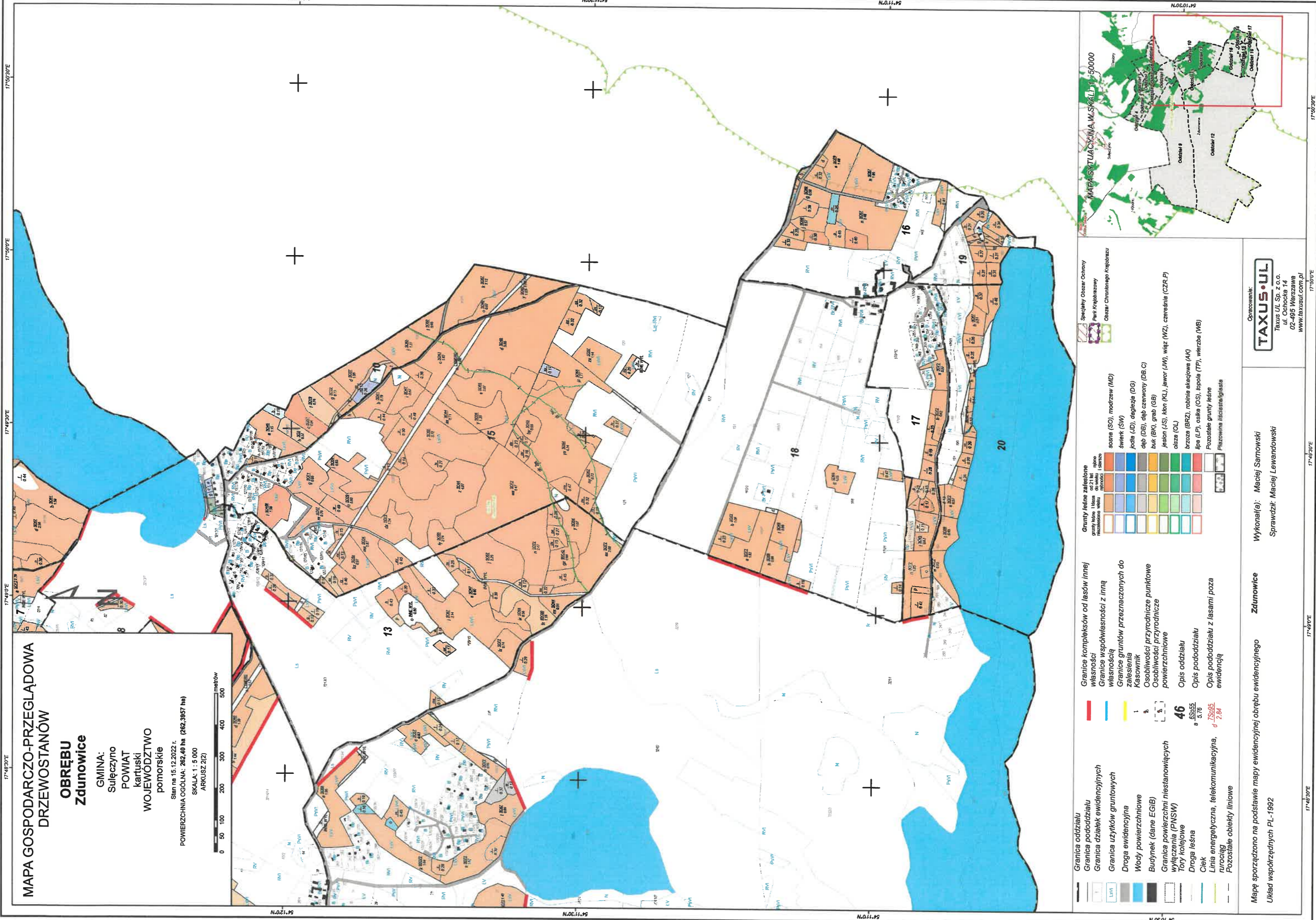


**MAPA GOSPODARCZO-PRZEGLĄDOWA  
DRZEWOSTANÓW**

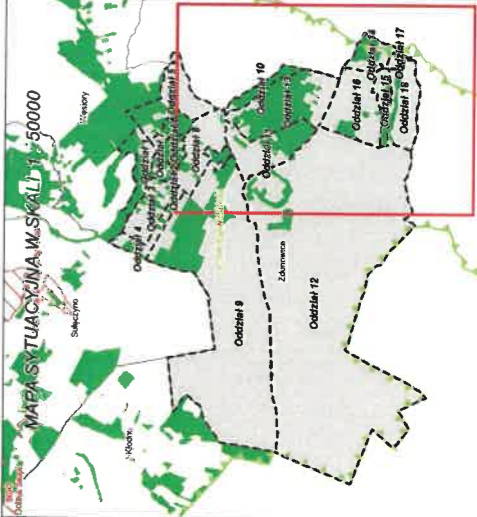
**OBREBU  
Zdunowice**

GMINA:  
Sulęczyno  
POWIAT  
kartuski  
WOJEWÓDZTWO  
pomorskie

Stan na 15.12.2022 r.  
POWIERZCHNIA OGÓLNA: 262,40 ha (262,3957 ha)  
SKALA: 1 : 5 000  
ARKUSZ 2(2)



	Granica oddziału		Granice kompleksów od lasów innej własności		Gruntylesne zalesione		Specjalny Obszar Ochrony
	Granica poddziału		Granice współwłasności z inną własnością		grunylesne 1 klasa		park krajobrazowy
	Granica działek ewidencyjnych		Granice gruntów przeznaczonych do zalesienia		rozchłonna woda		Obszar Chronionego Krajobrazu
	Granica użytków gruntowych		Kasownik		scosne (SO), modrzew (MD)		
	Droga ewidencyjna		Osobliwości przyrodnicze punktowe		świerk (SW)		
	Wody powierzchniowe		Osobliwości przyrodnicze powierzchniowe		jablka (JD), deglezia (DG)		
	Budynki (dane EGIB)		Opis oddziału		dęb (DB), dęb czerwony (DB.C)		
	Granica powiatu i miejscowości wyłączenia (PNSM)		Opis poddziału		buk (BK), grab (GB)		
	Tory kolejowe		Opis poddziału z lasami poza ewidencją		jełost (JS), młn (KL), jawor (JW), wiąz (WZ), czereśnia (CZA.P)		
	Droga leśna				olcha (OL)		
	Ciek				brzoza (BRZ), robinia akacja (AK)		
	Linia energetyczna, telekomunikacyjna, rurociąg				lipa (LP), osika (OS), topola (TP), wierzb (WB)		
	Pozostałe obiekty liniowe				Pozostałe grunylesne		
					Plazowina liściasta/głaska		



Mapę sporządzono na podstawie mapy ewidencyjnej obrębu ewidencyjnego **Zdunowice**  
 Układ współrzędnych PL-1992

Wykonane(a): **Maciej Samowski**  
 Sprawdzone(a): **Maciej Lewandowski**

Opracowanie:  
**TAXUS·UL**  
 Taxus Ul Sp. z o.o.  
 ul. Ochocka 14  
 02-495 Warszawa  
 WWW.TAXUSUL.COM.PL